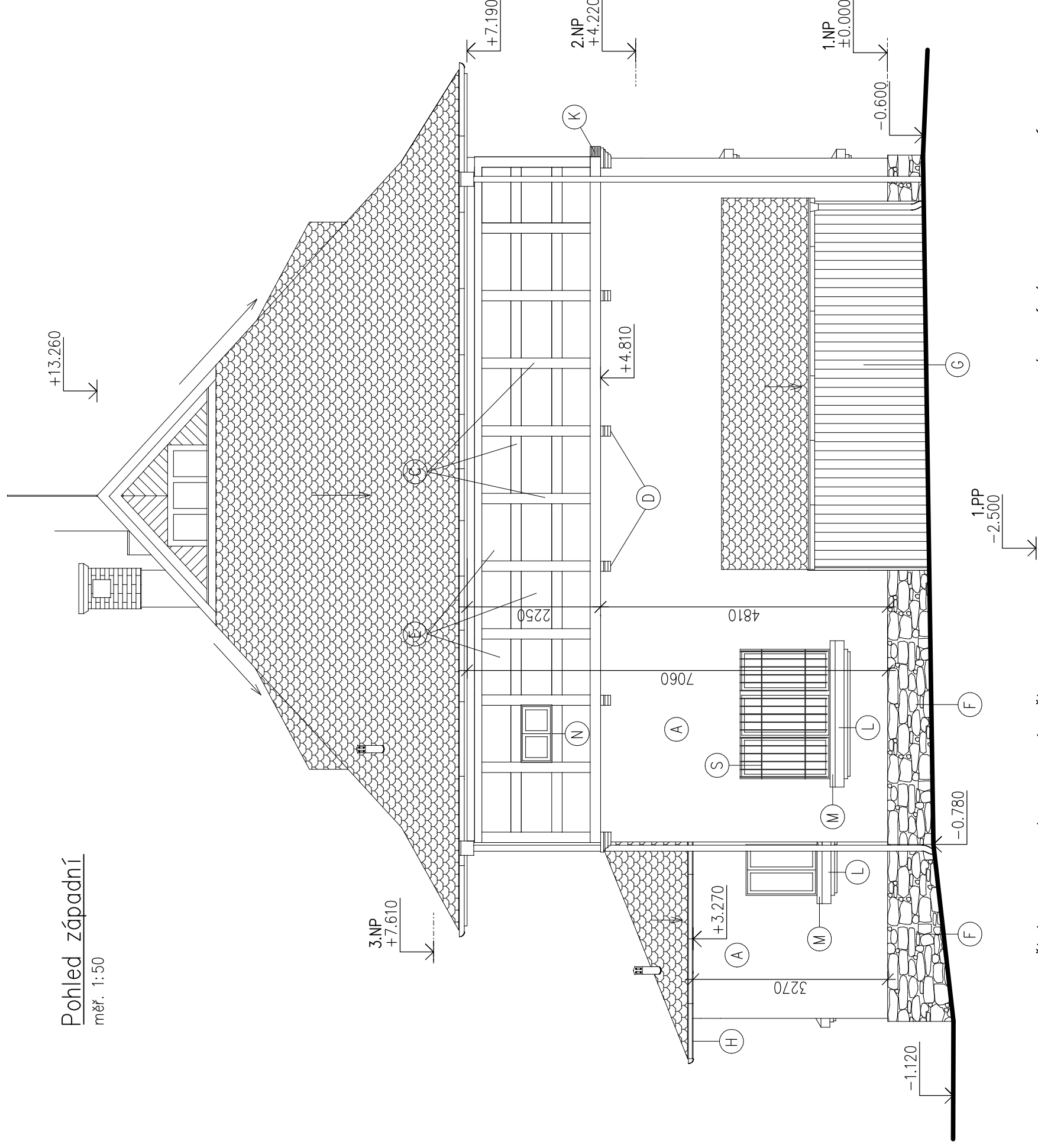


Pohled západní

měř. 1:50



LEGENDA:

- A – OPRAVA BRÍZOLITOVÉ FASÁDY, STÁVAJÍCÍ BRÍZOLITOVÁ FASÁDA OBJEKTU ZŮSTANE Z HISTORICKÉHO DŮVODU ZACHOVÁNA, POUZE SE PROVEDE JEJÍ OČIŠTĚNÍ A DOPLNĚNÍ. NEBUDE PROVÁDĚN ŽÁDNÝ BAREVNÝ NÁTĚR
- B – OSTĚNÍ A MEZIOKENNÍ PILÍŘE U ČTVEŘICE ROZMĚRNÝCH OBDÉLNÝCH OKEN BUDE OPRAVENA OMITKOU V PÍSKOVCOVÉ BARVĚ
- C – REPASE DŘEVĚNÝCH ČÁSTÍ "HRÁZDĚNÉHO" ZDIVA, NEJEDNÁ SE O HRÁZDĚNÉ ZDIVO S VIDITELNOU KONSTRUKCÍ Z TRÁMŮ ALE O DEKORATIVNÍ OBKLAD IMITUJÍCÍ HRÁZDĚNÉ ZDIVO
- D – U STROPNÍCH TRÁMŮ PŘEDSAZENÉ PŘED LÍC ZDIVABUDE PROVÁDĚNA OPRAVA A NÁTĚR
- E – MEZI DEKORATIVNÍM OBKLADEM ("HRÁZDĚNÉ" ZDIVO) OPRAVIT STÁVAJÍCÍ HLADKOU VÁPENOCEMENTOVOU OMITKU
- F – VYČIŠTĚNÍ, OPRAVA A IMPREGNACE PÍSKOVCOVÉHO SOKLU, VČ. OPRAVY SPÁROVÁNÍ
- G – U STÁVAJÍCÍ PŘÍSTAVBY GARÁŽE BUDE PROVEDENA POUZE OPRAVA OPLÁŠTĚNÍ GARÁŽE, VČETNĚ VRAT NÁTĚR
- H – PŘESAH STŘECHY PODHLEDU OBLOŽEN REPLIKOU PODHLEDOVÝCH PRKEN (PALUBKAMI) S OKOSENÝMI DEKORATIVNÍMI HRANAMI O NESTEJNOMĚRNÉ ŠÍŘI, KLADENÝMI NA SRAZ S JEDNOTNOU TMAVOHNĚDOU BARVOU
- I – REPASE STÁVAJÍCÍHO DŘEVĚNÉHO KUŽELKOVÉHO ZÁBRADLÍ
- J – REPASE DŘEVĚNÝCH ČÁSTÍ KROVU ZASTŘEŠENÍ TERASY
- K – ZHOTOVENÍ NOVÝCH TRUHLÍKŮ NA KVĚTINY – 3 KS, OSAZENÝCH NA VYČNIVAJÍCÍCH STROPNÍCH TRÁMECH

±0.000 = ÚROVEŇ STÁVAJÍCÍ PODLAHY 1.NP

Zodpovědný projektant: Ing. Jindřich Vobruba, aut. inženýr ČKAIT – 0201458

| | | | |
|---|--|---------------------------------------|--|
| Stupeň PD: Dokumentace pro stavební povolení | | Petr Frána | |
| Vypracoval: Frána Petr | | projustav projektová stavba | |
| Investor: Obec Kunějovice, 330 05 Kunějovice 28 | | Hubenov 2 33152 Dolní Bělá | |
| Akce: STAVEBNÍ ÚPRAVY | | Datum: 11/2024 | |
| BUDOVA OÚ KUNĚJOVCE č.p.28 | | Měřítko: 1:50 | |
| stavební úpravy obvodového pláště objektu | | Č. výkresu: Paré č.: | |
| Název: Pohled západní | | D.1.1.8 | |

L – OPRAVA PŘÍMÝCH PODOKENNÍCH OZDOBŇNÝCH ŘÍMS V 1.NP, TYTO ŘÍMSY BUDOU POUZE VYSPRAVENY OMITKOU V PÍSKOVCOVÉ BARVĚ

M – PO ODSTRANĚNÍ PARAPETŮ Z PZ PLECHU BUDOU PARAPETY VRÁCENY DO PŮVODNÍHO STAVU, TZN. BEZ OPLECHOVÁNÍ. BUDE PROVEDENA POUZE VYROVNÁVACÍ MAZANINA SE SKLONEM OD OKEN. PŘESNÝ ZPŮSOB ÚPRAVY PARAPETŮ BUDE STANOVEN PO ODSTRANĚNÍ STÁVAJÍCÍHO OPLECHOVÁNÍ

N – OPLECHOVÁNÍ PARAPETŮ OKEN 2.NP Z BARVENÉHO PZ PLECHU

O – OBNOVA RELIEFNÍHO STÁTÍHO ZNAKU Z DOBY VÝSTAVBY BUDOVY V ROCE 1925–26

P – OBNOVA RELIEFNÍHO NÁPISU "OBECNÁ ŠKOLA"

R – ODBORNÁ REPASE VSTUPNÍCH DVEŘÍ

S – OPRAVA A ÚPRAVA OCELOVÝCH MŘÍŽÍ OKEN

T – DŘEVĚNÝ ROŠT NA JIŽNÍ STRANĚ VERANDY