

# Protokol k průkazu energetické náročnosti budovy

## Účel zpracování průkazu

Nová budova	Budova užívaná orgánem veřejné moci
Prodej budovy nebo její části	Pronájem budovy nebo její části
Větší změna dokončené budovy	
Jiný účel zpracování:	

## Základní informace o hodnocené budově

Identifikační údaje budovy	
Adresa budovy (místo, ulice, popisné číslo, PSČ)	
Katastrální území:	
Parcelní číslo:	
Datum uvedení budovy do provozu (nebo předpokládané datum uvedení do provozu):	
Vlastník nebo stavebník:	
Adresa:	
IČ:	
Tel./e-mail:	

Typ budovy		
Rodinný dům	Bytový dům	Budova pro ubytování a stravování
Administrativní budova	Budova pro zdravotnictví	Budova pro vzdělávání
Budova pro sport	Budova pro obchodní účely	Budova pro kulturu
Jiný druh budovy:		

Geometrické charakteristiky budovy		
Parametr	jednotky	hodnota
Objem budovy V (objem částí budovy s upravovaným vnitřním prostředím vymezený vnějšími povrchy konstrukcí obálky budovy)	[m <sup>3</sup> ]	762,6
Celková plocha obálky budovy A (součet vnějších ploch konstrukcí ohraničujících objem budovy V)	[m <sup>2</sup> ]	422,4
Objemový faktor tvaru budovy A/V	[m <sup>2</sup> /m <sup>3</sup> ]	0,55
Celková energeticky vztažná plocha budovy A <sub>c</sub>	[m <sup>2</sup> ]	212,2

Druhy energie (energonositele) užívané v budově	
Hnědé uhlí	Černé uhlí
Topný olej	Propan-butan/LPG
Kusové dřevo, dřevní štěpka	Dřevěné peletky
Zemní plyn	Elektřina
Soustava zásobování tepelnou energií (dálkové teplo): <u>podíl OZE:</u> <i>do 50 % včetně,</i> <i>nad 50 do 80 %,</i> <i>nad 80 %,</i>	
Energie okolního prostředí (např. sluneční energie): <u>účel:</u> <i>na vytápění,</i> <i>pro přípravu teplé vody,</i> <i>na výrobu elektrické energie,</i>	
Jiná paliva nebo jiný typ zásobování:	

Druhy energie dodávané mimo budovu		
Elektřina	Teplo	Žádné

## Informace o stavebních prvcích a konstrukcích a technických systémech

### A) stavební prvky a konstrukce

#### a.1) požadavky na součinitel prostupu tepla

Konstrukce obálky budovy	Plocha	Součinitel prostupu tepla			Činitel tepl. redukce $b_j$	Měrná ztráta prostupem tepla $H_{T,j}$
	$A_j$	Vypočtená hodnota $U_j$	Referenční hodnota $U_{N,rc,j}$	Splněno		
	[m <sup>2</sup> ]	[W/(m <sup>2</sup> .K)]	[W/(m <sup>2</sup> .K)]	[ano/ne]	[-]	[W/K]
	168,75	0,195			1,00	32,9
	106,12	0,174			1,00	18,5
	41,37	1,100			1,00	45,5
	106,12	2,564			0,18	49,1
						21,1
<b>Celkem</b>	<b>422,4</b>	<b>x</b>	<b>x</b>	<b>x</b>	<b>x</b>	<b>167,1</b>

Poznámka: Hodnocení splnění požadavku je vyžadováno jen u větší změny dokončené budovy a při jiné, než větší změně dokončené budovy v případě plnění požadavku na energetickou náročnost budovy podle § 6 odst. 2 písm. c).

#### a.2) požadavky na průměrný součinitel prostupu tepla

Zóna	Převažující návrhová vnitřní teplota	Objem zóny	Referenční hodnota průměrného součinitele prostupu tepla zóny	Součin
	$\theta_{im,j}$	$V_j$	$U_{em,R,j}$	$V_j \cdot U_{em,R,j}$
	[°C]	[m <sup>3</sup> ]	[W/(m <sup>2</sup> .K)]	[W.m/K]
Snížení energetické náročnosti Kulturního zařízení v Maršovicích	18,4	762,6	0,41	312,67
<b>Celkem</b>	<b>x</b>	<b>762,6</b>	<b>x</b>	<b>312,67</b>

Budova	Průměrný součinitel prostupu tepla budovy		
	Vypočtená hodnota $U_{em}$ ( $U_{em} = H_T/A$ )	Referenční hodnota $U_{em,R}$ ( $U_{em,R} = \Sigma(V_j \cdot U_{em,R,j})/V$ )	Splněno
	[W/(m <sup>2</sup> .K)]	[W/(m <sup>2</sup> .K)]	[ano/ne]
	0,40	0,41	ano

Poznámka: Hodnocení splnění požadavku je vyžadováno u nové budovy, budovy s téměř nulovou spotřebou energie a u větší změny dokončené budovy v případě plnění požadavku na energetickou náročnost budovy podle § 6 odst. 2 písm. a) a písm.b).

**B) technické systémy****b.1.a) vytápění**

Hodnocená budova/zóna	Typ zdroje	Energo-nositel	Pokrytí dílčí potřeby energie na vytápění	Jmenovitý tepelný výkon	Účinnost výroby energie zdrojem tepla <sup>2)</sup>		Účinnost distribuce energie na vytápění $\eta_{H,dis}$	Účinnost sdílení energie na vytápění $\eta_{H,em}$
					$\eta_{H,gen}$	COP		
	[-]	[-]	[%]	[kW]	[%]	[-]	[%]	[%]
Referenční budova	<b>x</b> <sup>1)</sup>	<b>x</b>	<b>x</b>	<b>x</b>	80	--	85	80
Hodnocená budova/zóna:								
Snížení energetické náročnosti Kulturního zařízení v Maršovicích		zemní plyn			80		89	88

**Poznámka:** <sup>1)</sup> symbol **x** znamená, že není nastaven požadavek na referenční hodnotu

<sup>2)</sup> v případě soustavy zásobování tepelnou energií se nevyplňuje

**b.1.b) požadavky na účinnost technického systému k vytápění**

Hodnocená budova/zóna	Typ zdroje	Účinnost výroby energie zdrojem tepla	Účinnost výroby energie referenčního zdroje tepla	Požadavek splněn
		$\eta_{H,gen}$ nebo $COP_{H,gen}$	$\eta_{H,gen,rq}$ nebo $COP_{H,gen}$	
	[-]	[%]	[%]	[ano/ne]

**Poznámka:** Hodnocení splnění požadavku je vyžadováno jen u větší změny dokončené budovy a při jiné, než větší změně dokončené budovy v případě plnění požadavku na energetickou náročnost budovy podle § 6 odst. 2 písm. c).

**B) technické systémy****b.3) větrání**

Hodnocená budova/zóna	Typ vět- racího systému	Energo- nositel	Tepelný výkon	Chladí- cí výkon	Pokrytí dílčí potřeby energie na větrání	Jmen. elektr. příkon systému větrání	Jmen. objem. průtok větracího vzduchu	Měrný příkon venti- látoru nuce- ného větrání <b>SFP<sub>ahu</sub></b>
	[-]	[-]	[kW]	[kW]	[%]	[kW]	[m <sup>3</sup> /hod]	[W.s/m <sup>3</sup> ]
Referenční budova	<b>x</b>	<b>x</b>	<b>x</b>	<b>x</b>	<b>x</b>	<b>x</b>	<b>x</b>	
Hodnocená budova/zóna:								
Snížení energetické náročnosti Kulturního zařízení v Maršovicích								

**B) technické systémy****b.6) osvětlení**

Hodnocená budova/zóna	Typ osvětlovací soustavy	Pokrytí dílčí potřeby energie na osvětlení	Celkový elektrický příkon osvětlení budovy	Průměrný měrný příkon pro osvětlení vztažený k osvětlenosti zóny $P_{L,lx}$
	[-]	[%]	[kW]	$[W/(m^2 \cdot lx)]$
Referenční budova	x	x	x	0,10
Hodnocená budova/zóna:				
Snížení energetické náročnosti Kulturního zařízení v Maršovcích				0,01

**Energetická náročnost hodnocené budovy****a) seznam uvažovaných zón a dílčí dodané energie v budově**

Hodnocená budova/zóna	Vytápění $EP_H$	Chlazení $EP_C$	Nucené větrání $EP_F$		Příprava teplé vody $EP_W$	Osvětlení $EP_L$	Výroba z OZE nebo kombinované výroby elektřiny a tepla	
			Bez úpravy vlhčení	S úpravou vlhčením			Pro budovu	Pro budovu i dodávku mimo budovu
Snížení energetické náročnosti Kulturního zařízení v Maršovcích								

**b) dílčí dodané energie**

ř.			Vytápění		Chlazení		Větrání		Úprava vlhkosti vzduchu		Příprava teplé vody		Osvětlení	
			Ref. budova	Hod. budova	Ref. budova	Hod. budova	Ref. budova	Hod. budova	Ref. budova	Hod. budova	Ref. budova	Hod. budova	Ref. budova	Hod. budova
(1)	Potřeba energie	[MWh/rok]		9,666			x	x					x	x
(2)	Vypočtená spotřeba energie	[MWh/rok]		15,426							3,178	2,419	44,436	3,288
(3)	Pomocná energie	[MWh/rok]												
(4)	Dílčí dodaná energie (ř.4)=(ř.2)+(ř.3)	[MWh/rok]		15,426							3,178	2,419	44,436	3,288
(5)	Měrná dílčí dodaná energie na celkovou energeticky vztažnou plochu (ř.4) / m <sup>2</sup>	[kWh/(m2.rok)]		73							15	11	209	15



**c) výroba energie umístěná v budově, na budově nebo na pomocných objektech**

Typ výroby	Využitelnost vyrobené energie	Vyrobená energie	Faktor celkové primární energie	Faktor neobnov. primární energie	Celková primární energie	Neobnov. primární energie
jednotky		[MWh/rok]	[-]	[-]	[MWh/rok]	[MWh/rok]
Kogenerační jednotka EP <sub>CHP</sub> - teplo	Budova					
	Dodávka mimo budovu					
Kogenerační jednotka EP <sub>CHP</sub> - elektřina	Budova					
	Dodávka mimo budovu					
Fotovoltaické panely EP <sub>PV</sub> - elektřina	Budova					
	Dodávka mimo budovu					
Solární termické systémy Q <sub>H,sc,sys</sub> - teplo	Budova					
	Dodávka mimo budovu					
Jiné	Budova					
	Dodávka mimo budovu					

**d) rozdělení dílčích dodaných energií, celkové primární energie a neobnovitelné primární energie podle energonositelů**

Energonositel	Dílčí vypočtená spotřeba energie / Pomocná energie	Faktor celkové primární energie	Faktor neobnovitelné primární energie	Celková primární energie	Neobnovitelná primární energie
	[MWh/rok]	[-]	[-]	[MWh/rok]	[MWh/rok]
elektřina ze sítě	5,707	3,2	3,0	18,262	17,121
zemní plyn	15,426	1,1	1,1	16,969	16,969
<b>Celkem</b>	<b>21,133</b>	<b>x</b>	<b>x</b>	<b>35,231</b>	<b>34,090</b>

**e) požadavek na celkovou dodanou energii**

(6)	Referenční budova	[MWh/rok]	47,614	Splněno (ano/ne)	ano
(7)	Hodnocená budova		21,133		
(8)	Referenční budova	[kWh/m <sup>2</sup> .rok]	224		
(9)	Hodnocená budova		100		

**f) požadavek na neobnovitelnou primární energii**

(10)	Referenční budova	[MWh/rok]	132,700	Splněno (ano/ne)	ano
(11)	Hodnocená budova		34,090		
(12)	Referenční budova (ř.10 / m <sup>2</sup> )	[kWh/m <sup>2</sup> .rok]	625		
(13)	Hodnocená budova (ř.11 / m <sup>2</sup> )		161		

**g) primární energie hodnocené budovy**

(14)	Celková primární energie	[MWh/rok]	35,231
(15)	Obnovitelná primární energie (ř.14 - ř.11)	[MWh/rok]	1,141
(16)	Využití obnovitelných zdrojů energie z hlediska primární energie (ř.15 / ř.14 x 100)	[%]	3,2

**h) hodnoty pro vytvoření hranic klasifikačních tříd**

Horní hranici třídy C odpovídají	Celková dodaná energie	[MWh/rok]	47,614
	Neobnovitelná primární energie	[MWh/rok]	136,804
	Průměrný součinitel prostupu tepla budovy	[W/m <sup>2</sup> .K]	0,33
	Dílní dodané energie: vytápění	[MWh/rok]	
	chlazení	[MWh/rok]	
	větrání	[MWh/rok]	
	úprava vlhkosti vzduchu	[MWh/rok]	
	příprava teplé vody	[MWh/rok]	3,178
	osvětlení	[MWh/rok]	44,436
Tabulka h) obsahuje hodnoty, které se použijí pro vytvoření hranic klasifikačních tříd podle přílohy č. 2.			

### **Analýza technické, ekonomické a ekologické proveditelnosti alternativních systémů dodávek energie u nových budov a u větší změny dokončených budov**

Alternativní systémy	Posouzení proveditelnosti			
	Místní systémy dodávky energie využívající energii z OZE	Kombinovaná výroba elektřiny a tepla	Soustava zásobování tepelnou energií	Tepelné čerpadlo
Technická proveditelnost				
Ekonomická proveditelnost				
Ekologická proveditelnost				
<b>Doporučení k realizaci a zdůvodnění</b>				
<b>Datum vypracování analýzy</b>				
<b>Zpracovatel analýzy</b>				
<b>Energetický posudek</b>	Povinnost vypracovat energetický posudek			
	Energetický posudek je součástí analýzy			
	Datum vypracování energetického posudku			
	Zpracovatel energetického posudku			

**Závěrečné hodnocení energetického specialisty**

<b>Nová budova nebo budova s téměř nulovou spotřebou energie</b>	
• Splňuje požadavek podle § 6 odst. 1	
• Třída energetické náročnosti budovy pro celkovou dodanou energii	
<b>Větší změna dokončené budovy nebo jiná změna dokončené budovy</b>	
• Splňuje požadavek podle § 6 odst. 2 písm. a)	
• Splňuje požadavek podle § 6 odst. 2 písm. b)	
• Splňuje požadavek podle § 6 odst. 2 písm. c)	
• Plnění požadavků na energetickou náročnost budovy se nevyžaduje	
• Třída energetické náročnosti budovy pro celkovou dodanou energii	A
<b>Budova užívaná orgánem veřejné moci</b>	
• Třída energetické náročnosti budovy pro celkovou dodanou energii	
<b>Prodej nebo pronájem budovy nebo její části</b>	
• Třída energetické náročnosti budovy pro celkovou dodanou energii	
<b>Jiný účel zpracování průkazu</b>	
• Třída energetické náročnosti budovy pro celkovou dodanou energii	

**Identifikační údaje energetického specialisty, který zpracoval průkaz**

Jméno a příjmení	
Číslo oprávnění MPO	
Podpis energetického specialisty	

**Datum vypracování průkazu**

Datum vypracování průkazu	
---------------------------	--

Zdroj informací	<a href="http://www.mpo-efekt.cz/cz/ekis/i-ekis/">http://www.mpo-efekt.cz/cz/ekis/i-ekis/</a>
-----------------	---

# PRŮKAZ ENERGETICKÉ NÁROČNOSTI BUDOVY

vydaný podle zákona č. 406/2000 Sb., o hospodaření energií, a vyhlášky č. 78/2013 Sb., o energetické náročnosti budov

Ulice, číslo:

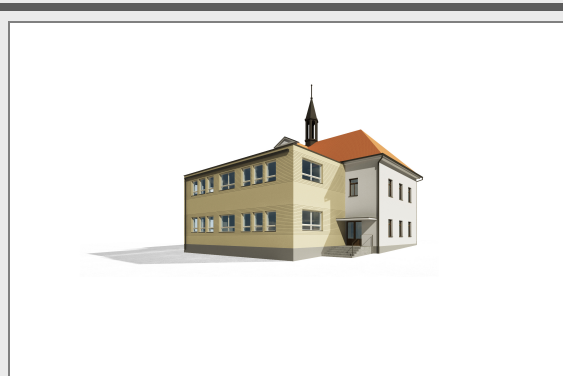
PSČ, místo:

Typ budovy:

Plocha obálky budovy: 422,4 m<sup>2</sup>

Objemový faktor tvaru A/V: 0,55 m<sup>2</sup>/m<sup>3</sup>

Energeticky vztažná plocha: 212,2 m<sup>2</sup>

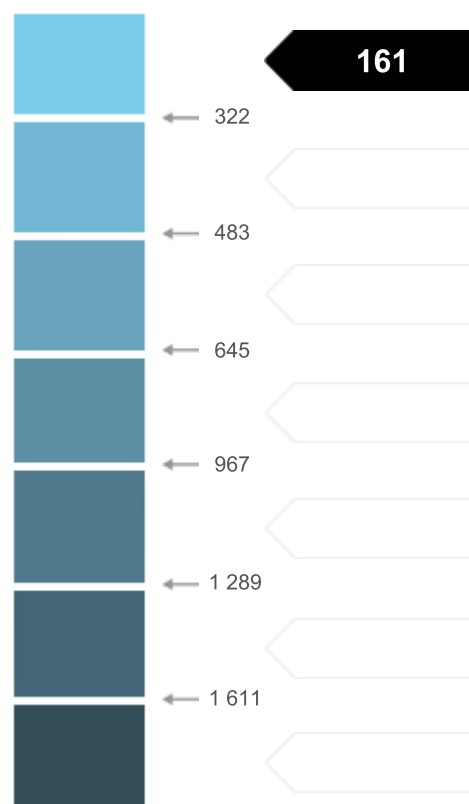


## ENERGETICKÁ NÁROČNOST BUDOVY

**Celková dodaná energie**  
(Energie na vstupu do budovy)

**Neobnovitelná primární energie**  
(Vliv provozu budovy na životní prostředí)

Měrné hodnoty kWh/(m<sup>2</sup>·rok)



Hodnoty pro celou budovu  
MWh/rok

21,133

34,090

## DOPORUČENÁ OPATŘENÍ

Opatření pro	Stanovena	Popis opatření je v protokolu průkazu a vyhodnocení jejich dopadu na enegetickou náročnost je znázorněno šipkou <b>Doporučení</b>
Vnější stěny:		
Okna a dveře:		
Střechu:		
Podlahu:		
Vytápění:		
Chlazení/klimatizaci:		
Větrání:		
Přípravu teplé vody:		
Osvětlení:		
Jiné:		

## PODÍL ENERGOONOSITELŮ NA DODANÉ ENERGII

Hodnoty pro celou budovu  
MWh/rok



Elektřina ze sítě: 5,7  
Zemní plyn: 15,4

## UKAZATELE ENERGETICKÉ NÁROČNOSTI BUDOVY

	Obálka budovy	Vytápění	Chlazení	Větrání	Úprava vlhkosti	Teplá voda	Osvětlení
	$U_{em}$ W/(m <sup>2</sup> ·K)	Dílní dodané energie		Měrné hodnoty		kWh/(m <sup>2</sup> ·rok)	
Mimořádně úsporná	A						15
	B						
	C					11	
	D	0,40					
	E						
	F						
Mimořádně neohospodárná	G						
Hodnoty pro celou budovu MWh/rok		15,43				2,42	3,29

Zpracovatel:

Kontakt:

Osvědčení č.:

Vyhotoveno dne:

Podpis: