

- A**
- betonová tašková krytina klasického tvaru
  - latování 60/40 mm
  - kontralatě 60/40
  - nadkroevní izolace z tvrdě polyisokyanurátové (PIR) pěny s difuzní fólií opatřená z obou stran netkanou textilií tl. 180 mm
  - vzduchotěsná vrstva (nad krokve)
  - krokve 100/180 mm
  - tep. izol. z minerální vlny tl. 140 mm mezi krokve (tloušťka volena do max. tl. jako původní tep. izol. neupřesněných vlastností nad stávající částí)

- B**
- betonová tašková krytina klasického profilu
  - latování 60/40 mm
  - kontralatě 60/40
  - nadkroevní izolace z tvrdě polyisokyanurátové (PIR) pěny s difuzní fólií opatřená z obou stran netkanou textilií tl. 180 mm
  - vzduchotěsná vrstva (nad krokve)
  - krokve 100/180 mm
  - tep. izol. z minerální vlny tl. 140 mm mezi krokve (tloušťka volena do max. tl. jako původní tep. izol. neupřesněných vlastností nad stávající částí)
  - podhled ze sdk. požárních desek "F" tl. 15 mm na roštu z CD profilů (požární odolnost 30 minut)
  - parozábrana

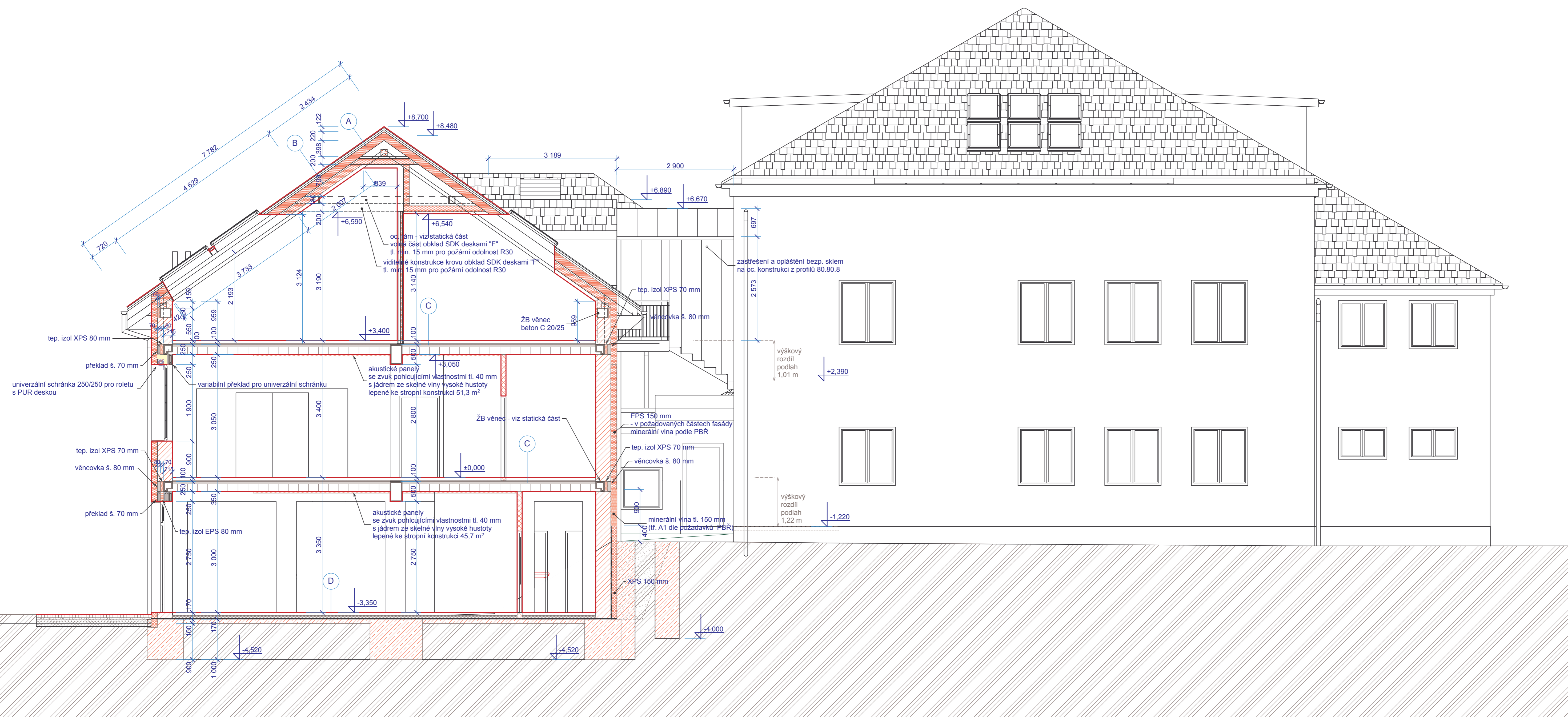
- C**
- konstrukce podlahy tl. 100 mm
  - keramická dlažba 8 mm (alt. textilní povlak, ...) 8 + 5 mm
  - bet. maz. C 12/15 65 mm
  - lepenka A 330 H 2 mm
  - kročejová izolace z minerální vlny tl. 20 mm
  - stropní konstrukce - MIAKO
  - beton C 18/20 tl. 60 mm + síť KARI 4/150-4/150
  - cihelné vložky MIAKO 19/50 (62,5) PTH mezi keramobetonové nosníky POT po 500 (625) mm
  - vápenná omítka tl. 10 mm

- E**
- konstrukce střešy nad vikýřem
  - plechová krytina z lakovaného zinkovaného plechu tl. 0,6 mm na dvojitou stojatou drážku
  - dřevěné bednění tl. 30 mm ve spádu 5°
  - vzduchová mezera
  - tepelná izolace z minerální vlny tl. 200 mezi krokve
  - tepelná izolace z desek z minerální vlny tl. 160 mm mezi fošny
  - podhled ze sdk. desek požárních "F" tl. 15 mm na roštu z CD profilů (odolnost. 30 minut)
  - parozábrana

- F**
- stávající podlaha na keramobetonové stropní konstrukci
  - bude provedena obnova podlahy v původní skladbě včetně tepelné izolace v upravených prostorech včetně protihlukové izolace
  - stávající keramobetonová stropní konstrukce - bez úprav

- G**
- stávající podlaha nad terémem
  - bude provedena obnova podlahy v původní skladbě včetně tepelné izolace v upravených prostorech
  - nutno zejména doplnit vodotěsné hydroizolaci
  - opravený podkladní beton
  - původní zemina

- D**
- konstrukce podlahy tl. 180 mm
  - keramická dlažba + lepidlo 8+5 mm (alt. textilní povlak, ...)
  - bet. maz. C 12/15 62 mm, vyzt. svař. síť 4/150-4/50
  - lepenka A 330 H 2 mm
  - pěnový polystyren 100 mm (tuhé podlahové desky), např. EPS 100F
  - asf. pás z SBS modifikovaného asfaltu tl. 4 mm s nosnou vložkou z polyesterové rohože plošné hmot. 200g/m<sup>2</sup>, na spodním povrchu separační PE folie, na horním jemný posyp
  - asf. pás z SBS modifikovaného asfaltu tl. 4 mm s nosnou vložkou ze skleněné tkaniny plošné hmot. 200g/m<sup>2</sup>, na spodním povrchu separační PE folie, na horním jemný posyp
  - bet. maz. C 12/15 tl. 100 mm, vyzt. síť 5/150-5/50
  - štěrkopískový podsyp tl. 100 mm
  - hutněný násyp
  - původní zemina



**IPROS s. r. o.** Tyršova 2076, 256 01 Benešov, tel. 317 721 655, 317 728 348, e-mail: ipros@iprosbn.cz.

Zodp. projektant: Ing. Miroslav Frantes  
 Autor návrhu: Ing. Miroslav Michálek  
 Vypracoval: Ing. Miroslav Michálek

Investor: Obec Senohraby, Příčná 61, 251 66 Senohraby Datum: V.2017  
 Akce: Rozšíření kapacity mateřské školy Senohraby Stupeň: DPS  
 Zak. číslo: 80/16  
 Měřítko: 1:50

Obsah: Číslo výkresu: **ŘEZ A - A** **D 1.08**