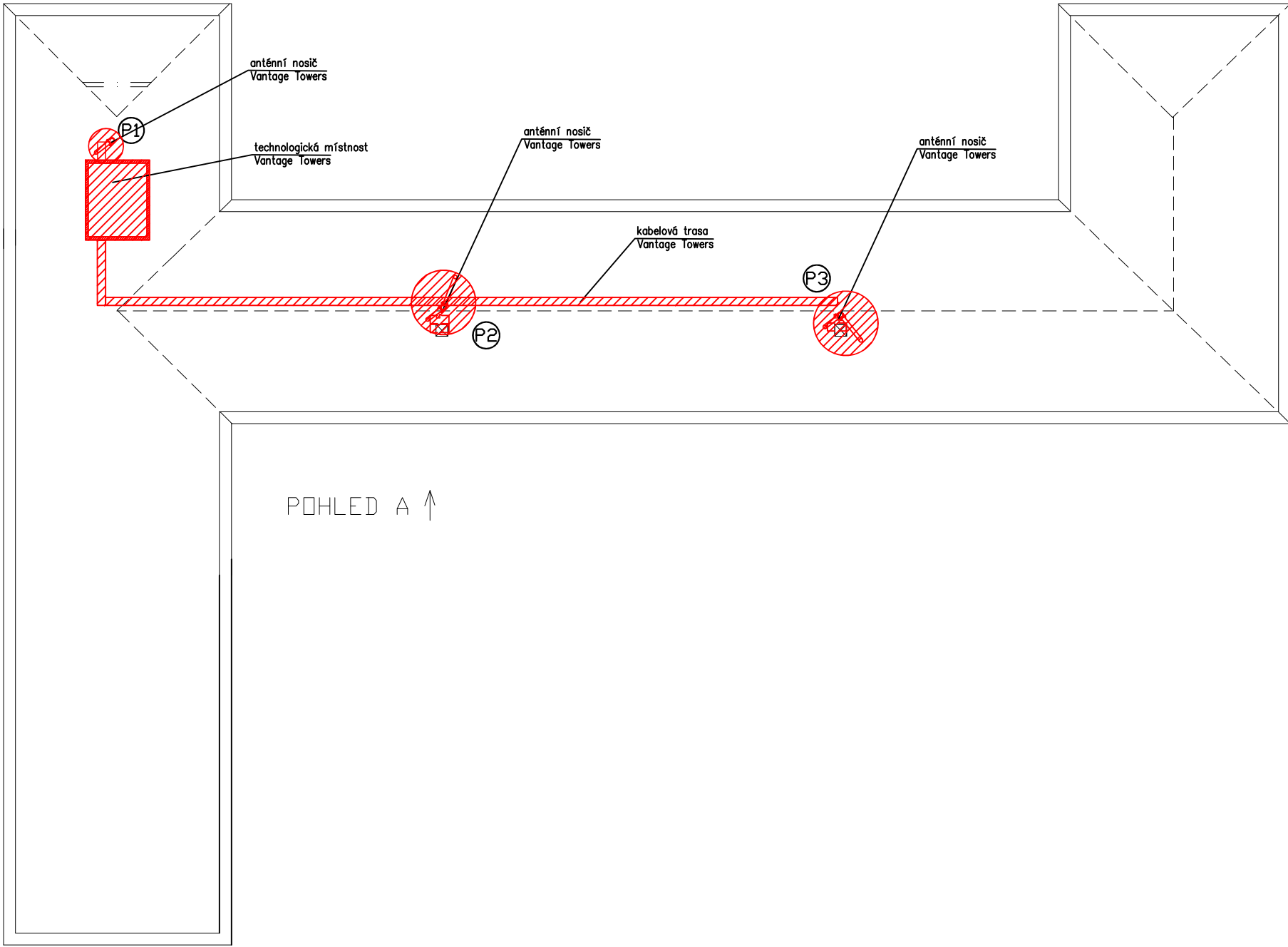


 PŘEDMĚT NÁJMU

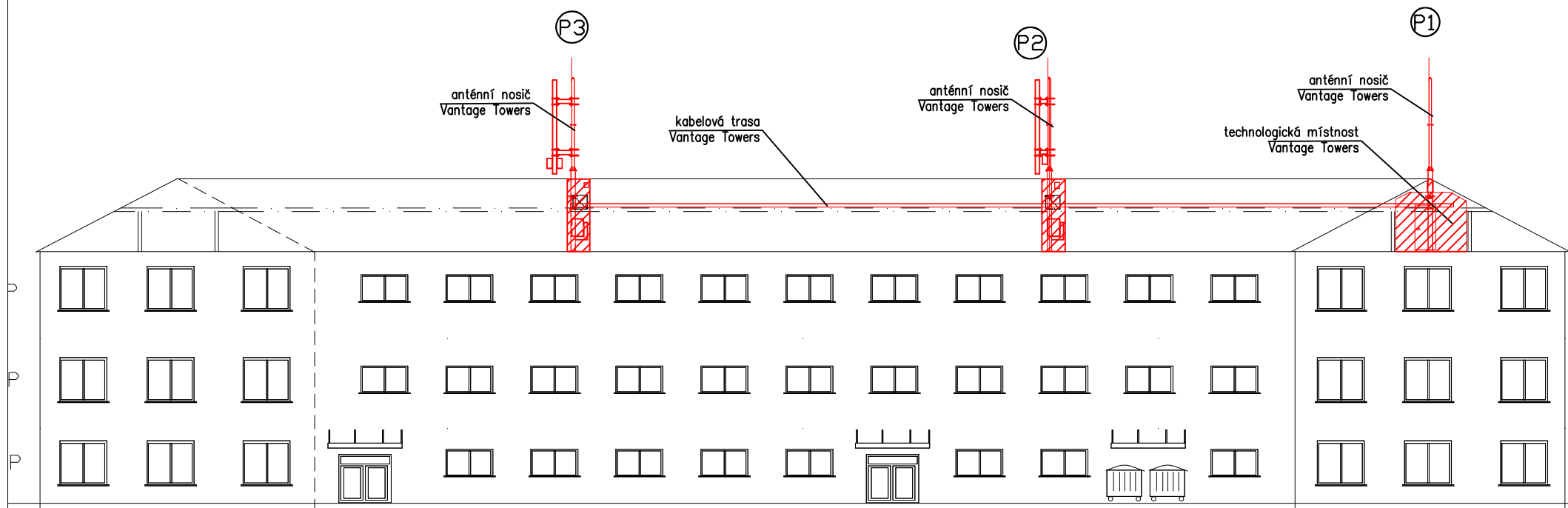
SOUČASNÝ STAV



PŘÍLOHA 1 - SPECIFIKACE PŘEDMĚTU NÁJMU
POHLED

 PŘEDMĚT NÁJMU

SOUČASNÝ STAV

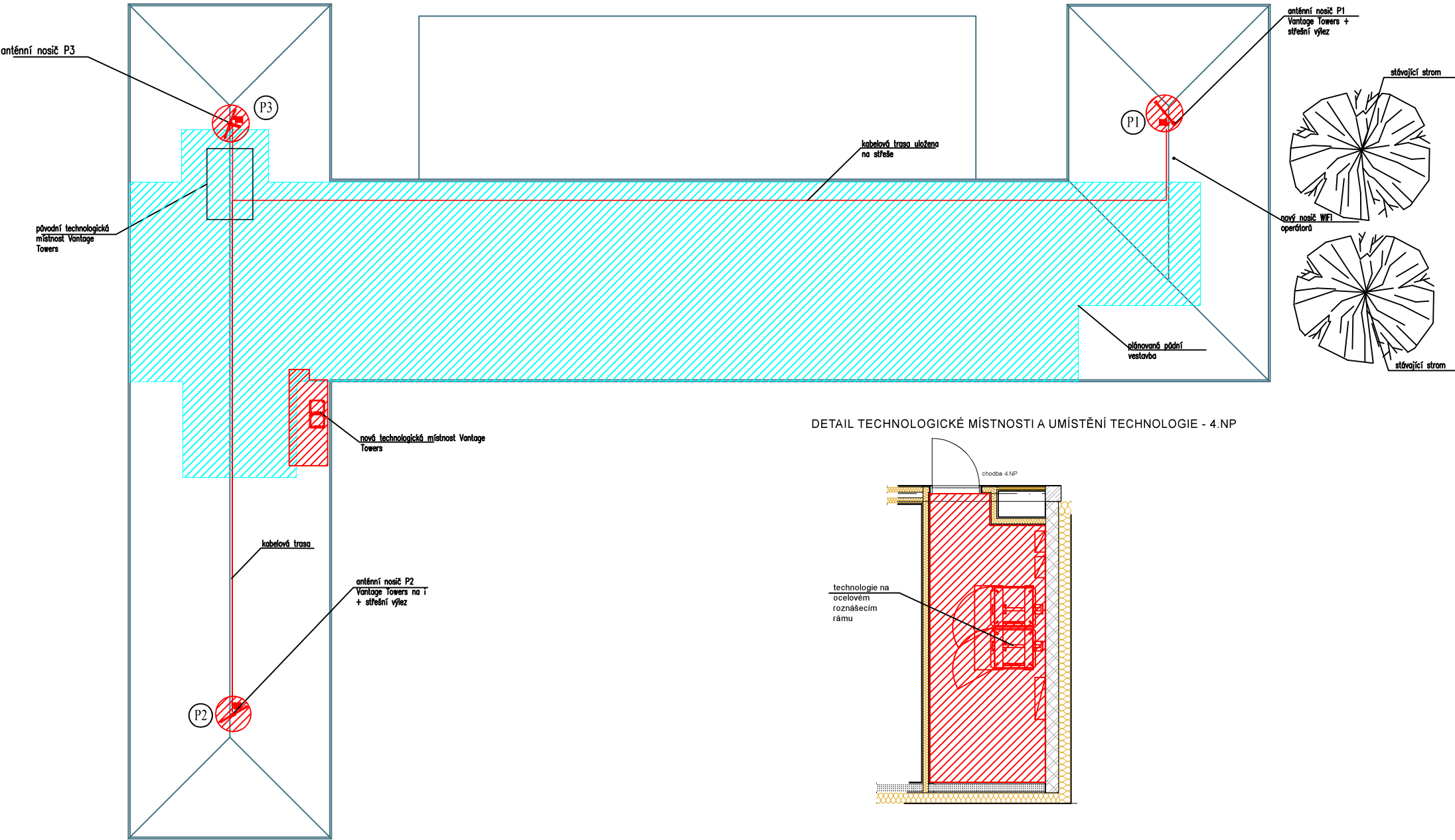


PŘÍLOHA 5 - SPECIFIKACE PŘEDMĚTU NÁJMU

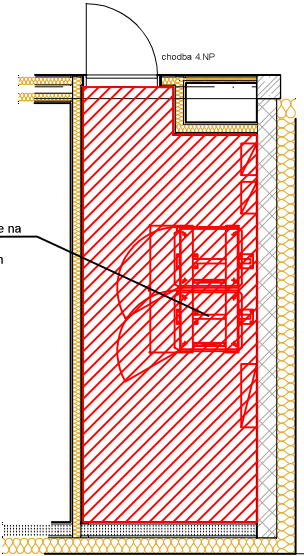
PŮDORYS

 PŘEDMĚT NÁJMU

STAV PO PŘESTĚHOVÁNÍ

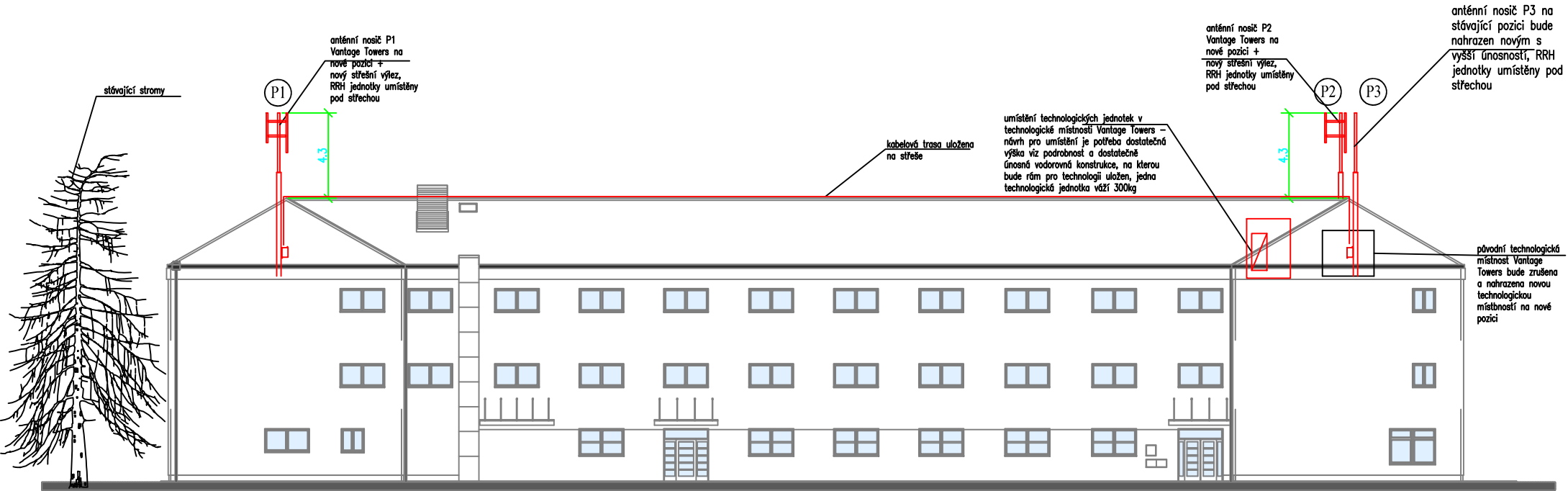


DETAIL TECHNOLOGICKÉ MÍSTNOSTI A UMÍSTĚNÍ TECHNOLOGIE - 4.NP

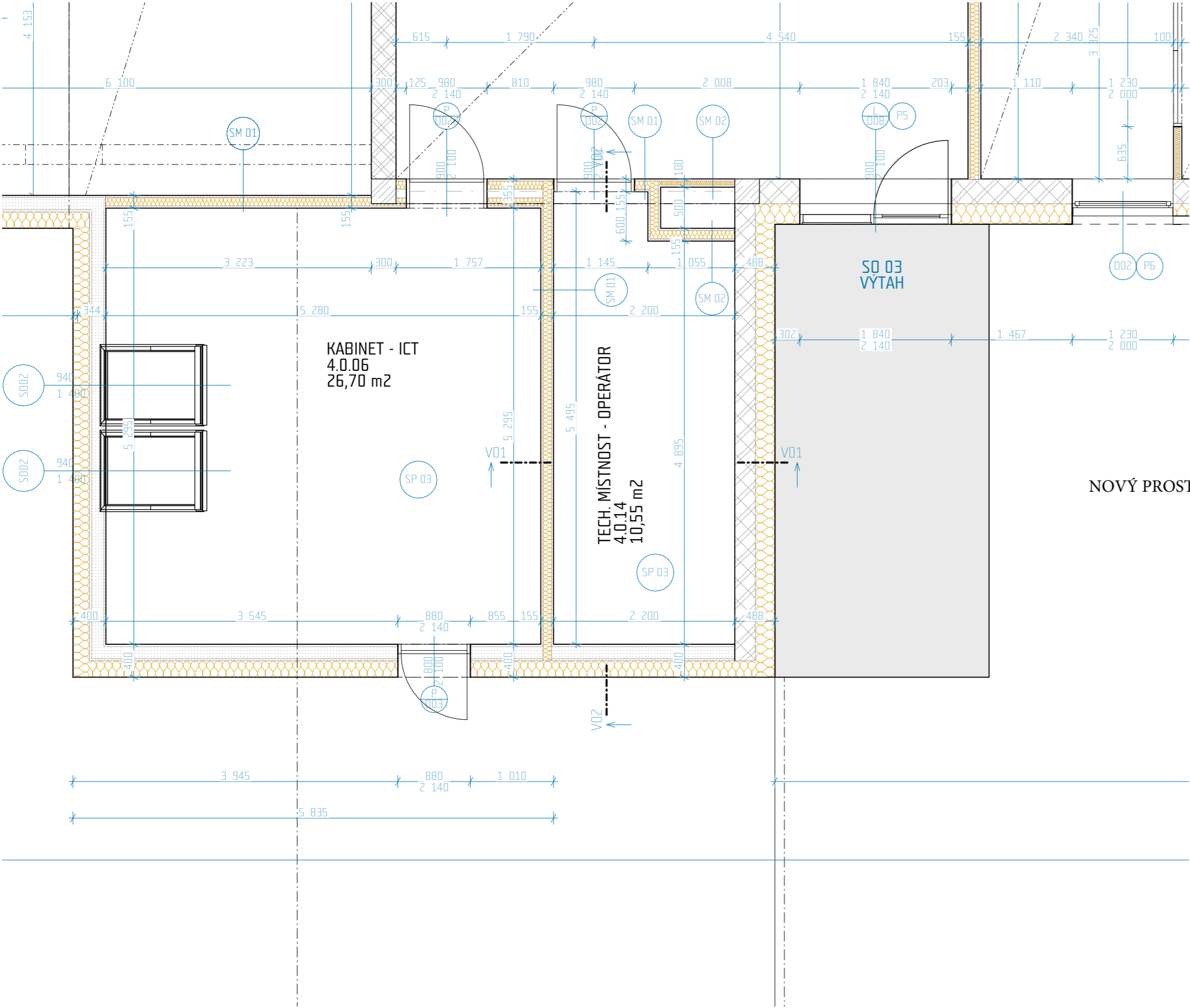


PŘÍLOHA 6 - ROZSAH STAVEBNÍCH ÚPRAV A ILUSTRATIVNÍ PŘÍKLAD UMÍSTĚNÍ ZAŘÍZENÍ
POHLED

STAV PO PŘESTĚHOVÁNÍ

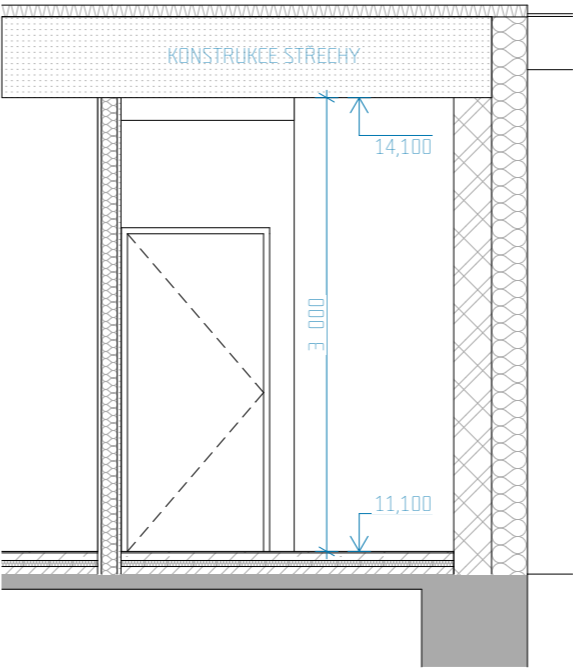


PŮDORYS 4.NP - TECH. MÍSTNOST - OPERÁTOR
M 1:50

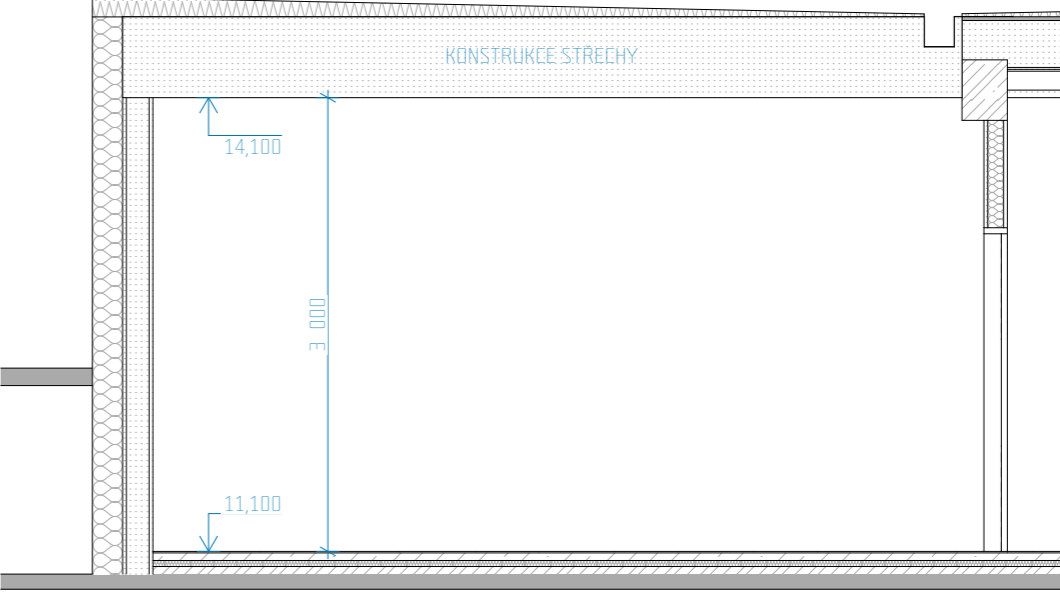


NOVÝ PROSTOR OPERÁTORA - TECHNOLOGICKÁ MÍSTNOST

ŘEZ V01
M 1:50



ŘEZ V02
M 1:50



LEGENDA

- STÁVAJÍCÍ KONSTRUKCE
- DOZDÍVKA STÁVAJÍCÍ KONSTRUKCE
- NOSNÁ ŽELEZOBETONOVÁ KONSTRUKCE
- PÓROBETONOVÉ TVÁRNICE PRO NOSNÉ ZOI
- PÓROBETONOVÉ TVÁRNICE PRO NOSNÉ ZOI
- PÓROBETONOVÉ TVÁRNICE PRO NENOSNÉ ZOI
- VÁPENOPÍSKOVÉ TVÁRNICE PRO NENOSNÉ ZOI
- MONTOVANÁ SOK PŘEDSTĚNA
- MONTOVANÁ SOK PŘÍČKA
- MINERÁLNÍ VLNA
- PODHLÉD
- OBKLAD

KATASTRÁLNÍ ÚZEMÍ:
Veltrusy
OBEC:
Veltrusy
MÍSTO STAVBY:
par. č. 406/2

STAVEBNÍK:
Město Veltrusy
IČ: 00237272
Palackého 9 Veltrusy 277 46

REMIUMA s.r.o.

ZHOTOVITEL DOKUMENTACE:
REMIUMA s.r.o.
IČ: 24261670
Holečkova 789/49 Praha 150 00

AUTOR:
Ing. Leo Vychodil

DOPOVEDNÝ PROJEKTANT:
Ing. Leo Vychodil
AUTORIZACE 0014190, ČKAIT

SPOLUPRACE:

DATUM:
08/2023

PODPIS:

NÁZEV STAVBY / ZÁMĚR:
**ZŠ VELTRUSY -
výstavba odborných
učeben**

STUPEŇ DOKUMENTACE:

±0,000 = 174,40 m.n.m. (S-JTSK)

MĚŘÍTKO:
1:50

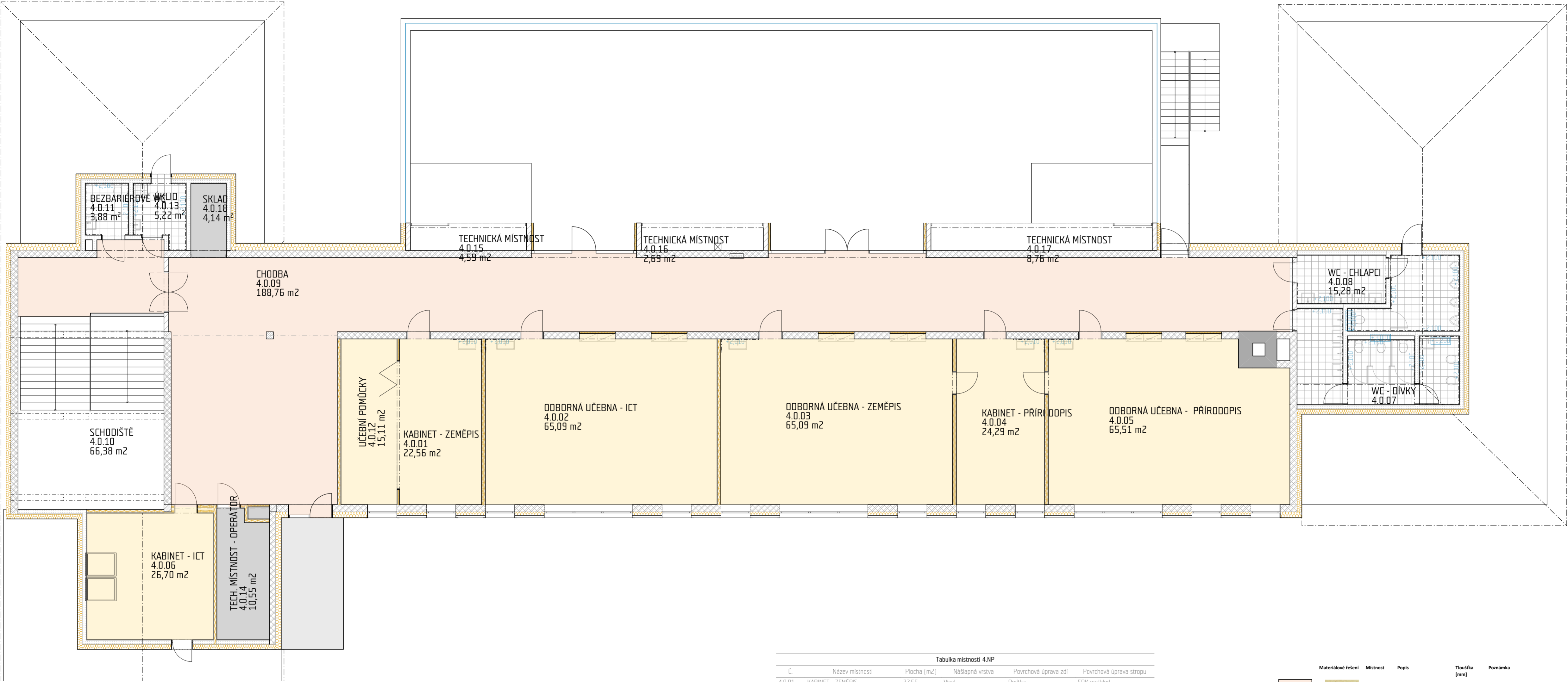
FORMÁT:
625x297

Č. VÝKRESU:

Č. PŘÍLOHY:

NÁZEV VÝKRESU:
TECHNICKÁ MÍSTNOST - OPERÁTOR

0001



Tabulka místností 4.NP					
C	Název místnosti	Plocha [m ²]	Náslapná vrstva	Povrchová úprava zdí	Povrchová úprava stropu
4.0.01	KABINET - ZEMĚPIS	22,56	Vinyl	Omitka	SDK podhled
4.0.02	ODBORNÁ UČEBNA - ICT	65,09	Vinyl	Omitka	SDK podhled
4.0.03	ODBORNÁ UČEBNA - ZEMĚPIS	65,09	Vinyl	Omitka	SDK podhled
4.0.04	KABINET - PŘÍRODOPIS	24,29	Vinyl	Omitka	SDK podhled
4.0.05	ODBORNÁ UČEBNA - PŘÍRODOPIS	65,51	Vinyl	Omitka	SDK podhled
4.0.06	KABINET - ICT	26,70	Vinyl	Omitka	SDK podhled
4.0.07	WC - DÍVKY	17,33	Keramická dlažba	Omitka	SDK podhled
4.0.08	WC - CHLAPCI	15,28	Keramická dlažba	Omitka	SDK podhled
4.0.09	CHODBA	188,76	Vinyl	Omitka	SDK podhled
4.0.10	SCHODIŠTĚ	66,38	Vinyl	Omitka	SDK podhled
4.0.11	BEZBARIEROVÉ WC	3,10	Keramická dlažba	Omitka + obklad	SDK podhled
4.0.12	UČEBNÍ POMŮCKY	15,11	Vinyl	Omitka	SDK podhled
4.0.13	UKLID	4,17	Keramická dlažba	Omitka + obklad	SDK podhled
4.0.14	TECH. MÍSTNOST - OPERÁTOR	10,55	Vinyl	Omitka	Omitka
4.0.15	TECHNICKÁ MÍSTNOST	4,59	Epoxidová stěrka	Omitka	Omitka
4.0.16	TECHNICKÁ MÍSTNOST	2,69	Epoxidová stěrka	Omitka	Omitka
4.0.17	TECHNICKÁ MÍSTNOST	8,76	Epoxidová stěrka	Omitka	Omitka
4.0.18	SKLAD	3,31	Vinyl	Omitka	SDK podhled
		609,28 m			

Materiálové řešení	Místnost	Popis	Tloušťka [mm]	Poznámka
	CHODBA	linoleum	2,5	formát štl: role 2x31m, hřřavost CB-s1, kročejový útřum 5 dB
		0040 LIGHT SAHARA R9		
	TŘIDY	linoleum	2,5	formát štl: role 2M x 31m, hřřavost CB-s1, kročejový útřum 5 dB
		0145 BANANA WHITE R9		
	TECH. MÍSTNOST	linoleum	2,5	formát štl: role 2x31m, hřřavost CB-s1, kročejový útřum 6 dB
		0055 ASH GREY R9		
	TŘIDY, WC	keramická dlažba	8	obklad, formát: 298x298 mm, povrch ABS
		dlaždice slinutá, DAR54722 R100/B		
	WC	keramická dlažba	8	podřaha, formát: 298x298 mm, povrch ABS
		Extra dlaždice slinutá, DAR54723 R100/B		

0001L
SO 02 - NÁSTAVBA A PRODLOUŽENÍ SCHODIŠTĚ

NÁZEV VYKRESU:
MATERIÁLOVÉ ŘEŠENÍ

KATASTRÁLNÍ ÚZEMÍ:
Veltrusy
OBC:
Veltrusy
MÍSTO STAVBY:
par. č. 406/2

STAVEBNÍK:
Město Veltrusy
IČ: 00237272
Palackého 9 Veltrusy 277 46

REMÍUMA s.r.o.

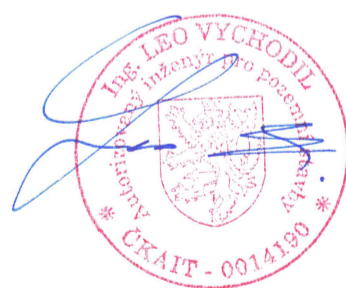
ZHOTOVITEL DOKUMENTACE:
REMÍUMA s.r.o.
IČ: 24261670
Holečkova 789/49 Praha 150 00

AUTOR:
Ing. Leo Vychodil

OPOVĚDNÝ PROJEKTANT:
Ing. Leo Vychodil
AUTORIZACE 0014190, ČKAIT

SPOLUPRÁCE:

DATUM:
08/2023



PODPIS:

NÁZEV STAVBY / ZÁMĚR:
ZŠ VELTRUSY -
výstavba odborných
učeben

STUPEŇ DOKUMENTACE: OPS

±0,000 = 174,40 m.n.m. (S-JTSK)

MĚŘÍTKO:
1:100

FORMÁT:
694x420

Č. VYKRESU:
D.1.1.2.5

Č. PŘE:

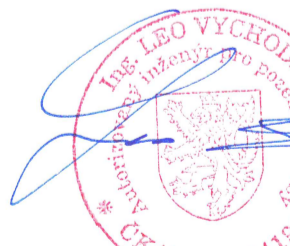
**REMIUMA**

ZHOTOVITEL DOKUMENTACE
REMUMA s.r.o.
IČ: 24261670
Holečkova 789/49 Praha 150 00

AUTOR:
Ing. Leo Vychodil

OPOVEDNÝ PROJEKTANT:
Ing. Leo Vychodil
AUTORIZACE 0014190, ČKAIT

SPOLUPRÁCE:



POORIS:

**ZŠ VELTRUSY -
výstavba odborných
učeben**

STUPID DOCUMENTAGE OPS

 $\pm 0,000 = 174,40 \text{ m.m. (S-JTSK)}$

1:50	1470 x 594
------	------------

C. VINDRESU:	C. PARE:
B 1 1 1 B	

D.1.1.1.7	
-----------	--