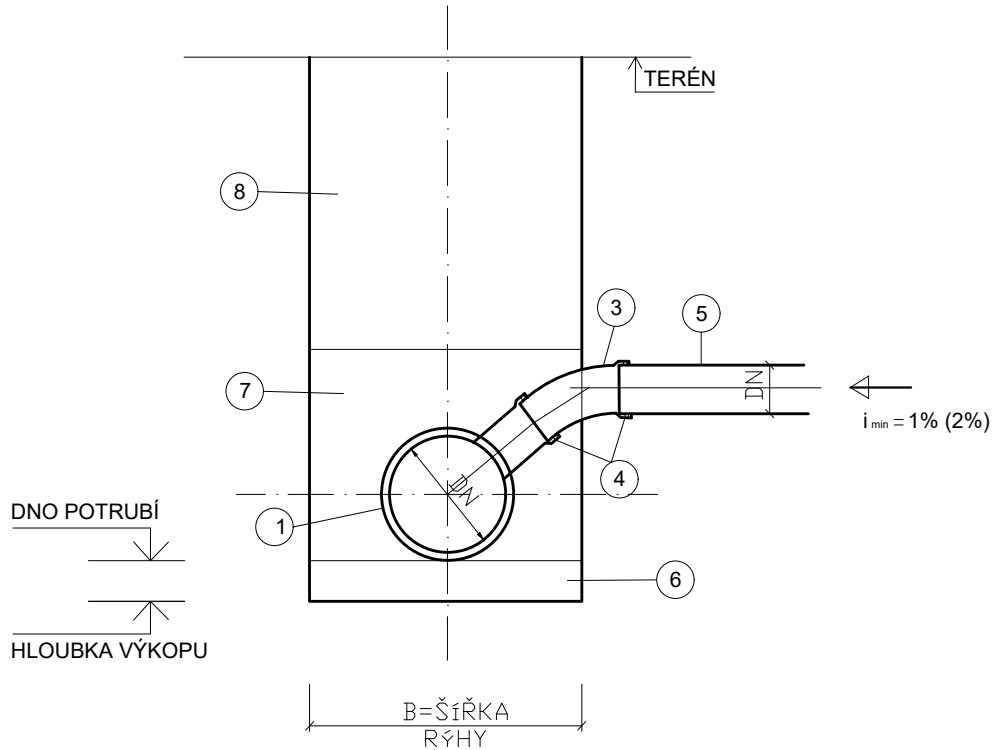


VZOROVÉ SCHÉMA NAPOJENÍ KANALIZAČNÍ ODBOČKY (PŘÍPOJKY)

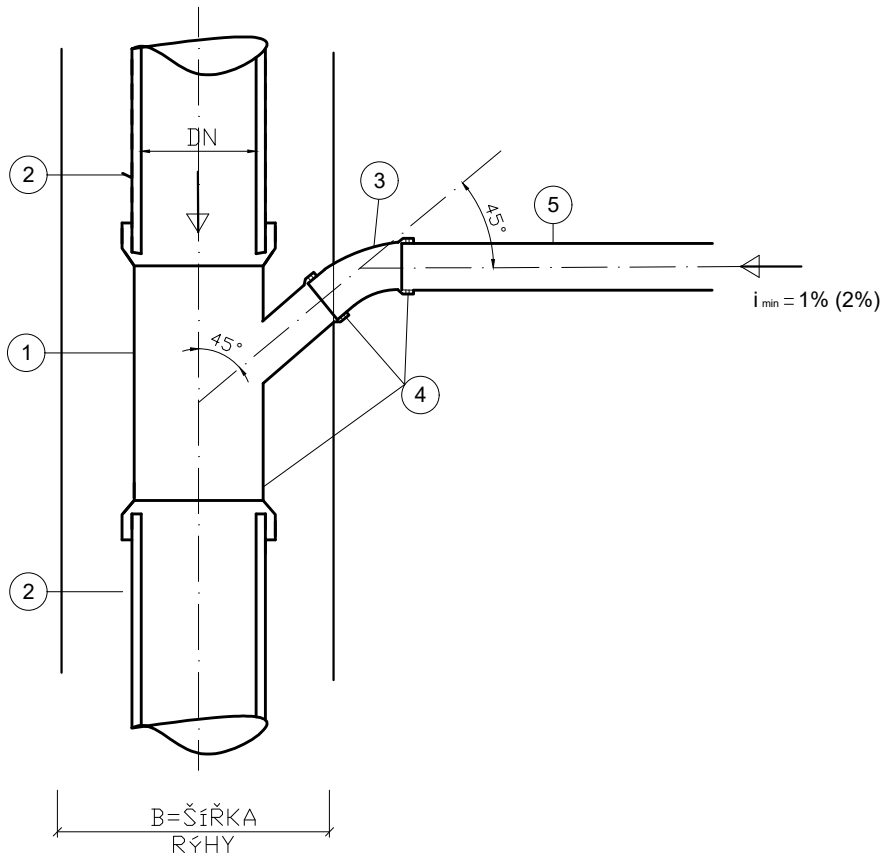
PŘÍČNÝ ŘEZ








LEGENDA:

- 1 ŠIKMÁ KANALIZAČNÍ ODBOČKA Z PVC
- 2 KANALIZAČNÍ TROUBA Z PVC DN 250, DN 300 - SN 12
- 3 PVC KOLENO KANALIZAČNÍ 45°
- 4 GUMOVÉ TĚSNÍCÍ KROUŽKY
- 5 KANALIZAČNÍ TROUBA Z PVC DN 150 a 200 mm, SN 12
- 6 PÍSKOVÉ LOŽE
- 7 OBSYP POTRUBÍ
- 8 ZÁSYP POTRUBÍ

PŮDORYS



Počet odboček: cca 109 ks

Kreslil: ING. M. KRÍŽ 		Projektant: ING. M. KRÍŽ 		Hlavní projektant: ING. MGR. P. DVOŘÁK 		Technická kontrola: ING. MGR. P. DVOŘÁK 		 <div>VODOHOSPODÁŘSKÝ ROZVOJ A VÝSTAVBA a.s. Nábřeží 4 150 56 Praha 5</div>	
Kraj: STŘEDOČESKÝ		Obec: PŘESTAVLKY U ČERČAN							
Investor: OBEC PŘESTAVLKY U ČERČAN				Soubor: D7.1_Vzorova_pripojka_kanal.dwg					
Název stavby: VODOVOD A KANALIZACE PŘESTAVLKY u ČERČAN				Formát: 2 A4					
				Datum: 09/2023					
Část PD: D. DOKUMENTACE OBJEKTŮ				Stupeň: DSP/DPS				Číslo paré:	
				Zakázka: 1638/002					
Příloha: VZOROVÉ SCHÉMA NAPOJENÍ KANALIZAČNÍ ODBOČKY				Měřítko:		Číslo přílohy: D.3.7			