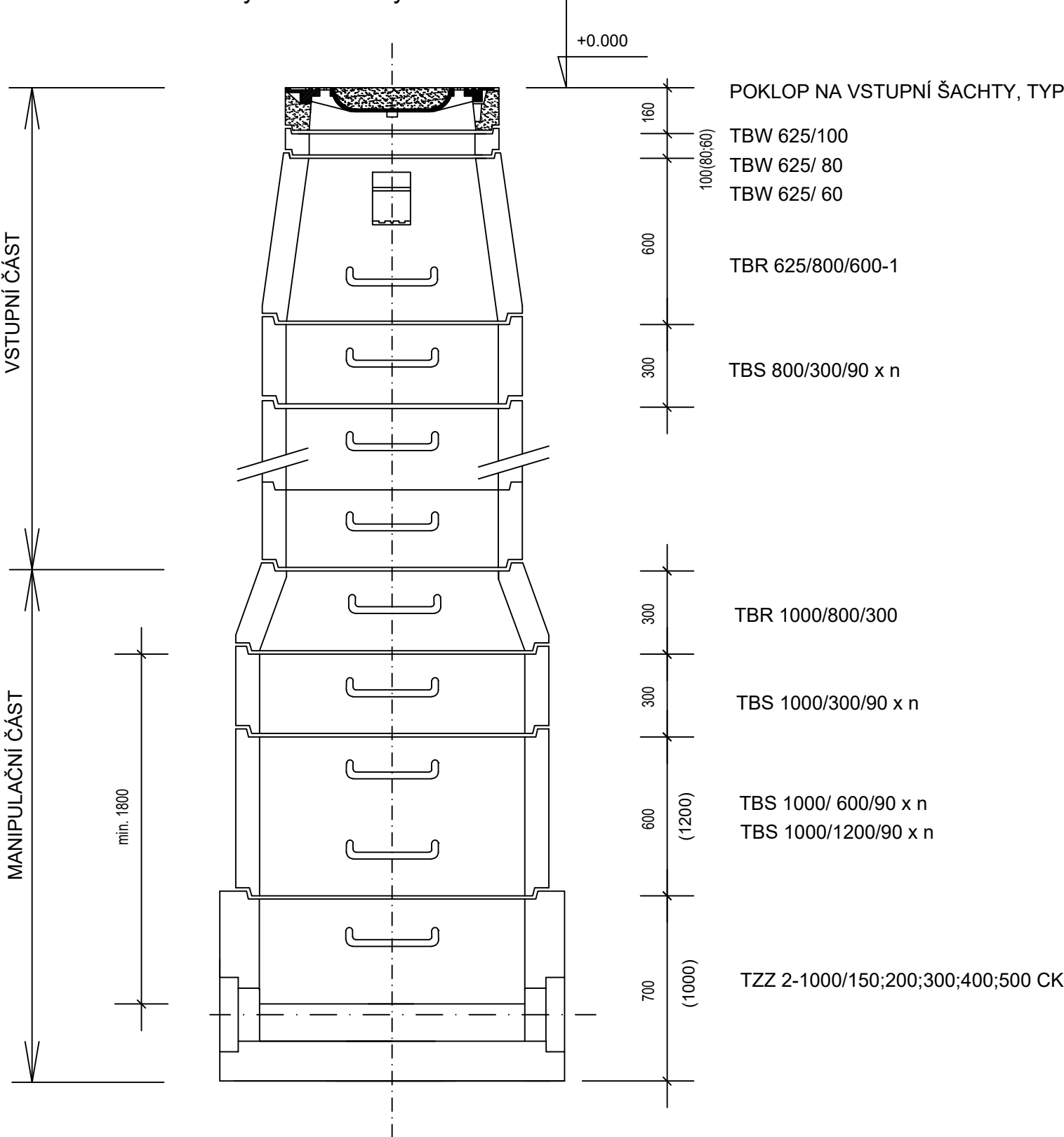
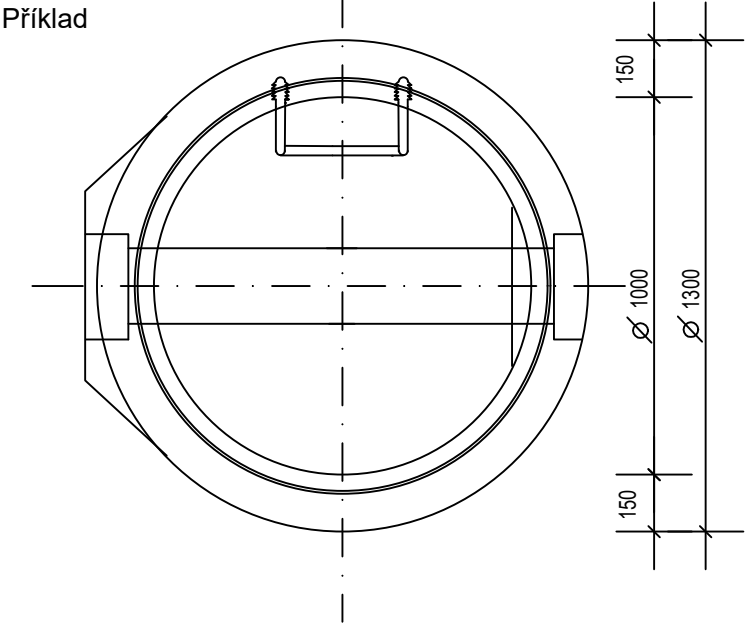


ŠACHTA PŘÍMÁ PRO TROUBY PVC DN 250 - 300






SCHÉMA - Příklad vysoké sestavy



PŮDORYS SPODNÍ ČÁSTI ŠACHTY



PODROBNÁ SPECIFIKACE SKLADBY ŠACHET VIZ ČÁST D.3.4

Kreslil: ING. M. KRÍŽ 	Projektant: ING. M. KRÍŽ 	Hlavní projektant: ING. MGR. P. DVOŘÁK 	Technická kontrola: ING. MGR. P. DVOŘÁK 	 VODOHOSPODÁŘSKÝ ROZVOJ A VÝSTAVBA a.s. Nábřeží 4 150 56 Praha 5	
Kraj: STŘEDOČESKÝ	Obec: PŘESTAVLKY U ČERČAN				
Investor: OBEC PŘESTAVLKY U ČERČAN					Soubor: D3_1_Vzorova_prefabrikovana_sachta.dwg
Název stavby:					Formát: 2 A4
VODOVOD A KANALIZACE PŘESTAVLKY u ČERČAN					Datum: 09/2023
				Stupeň: DSP / DPS	Číslo paré:
Část PD: D. DOKUMENTACE OBJEKTŮ				Zakázka: 4165/002	
Příloha: VZOROVÉ SCHÉMA KANALIZAČNÍ PREFABRIKOVANÉ ŠACHTY				Měřítko: 1:20	