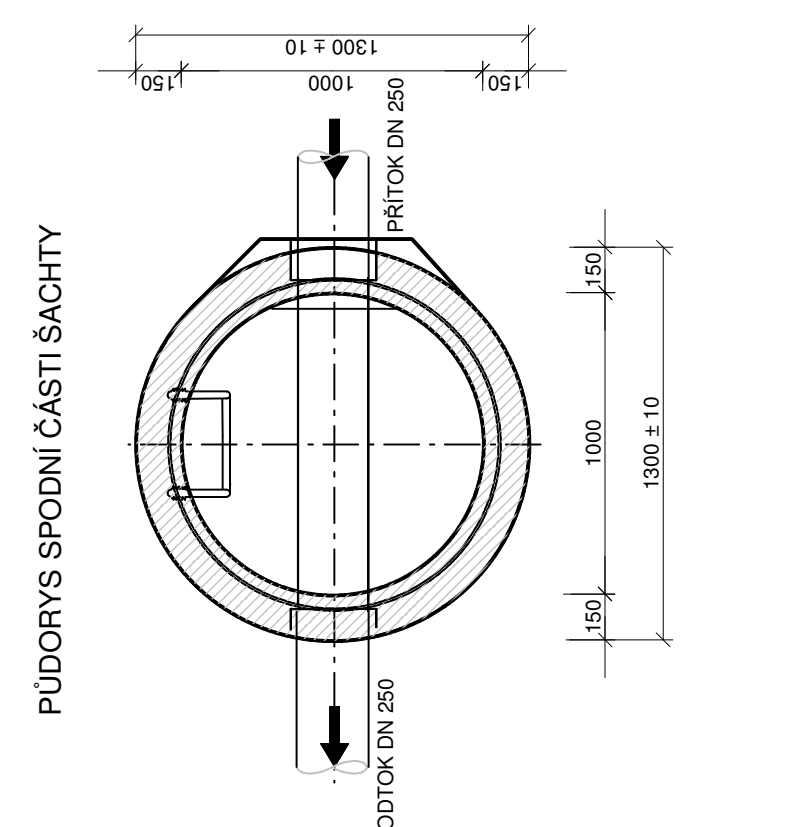
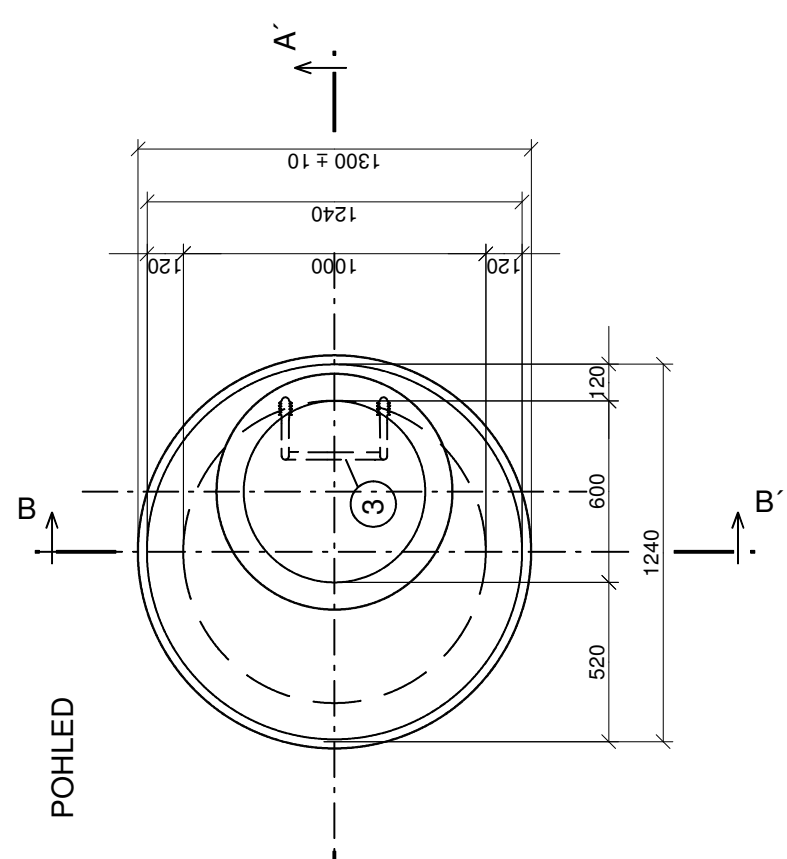
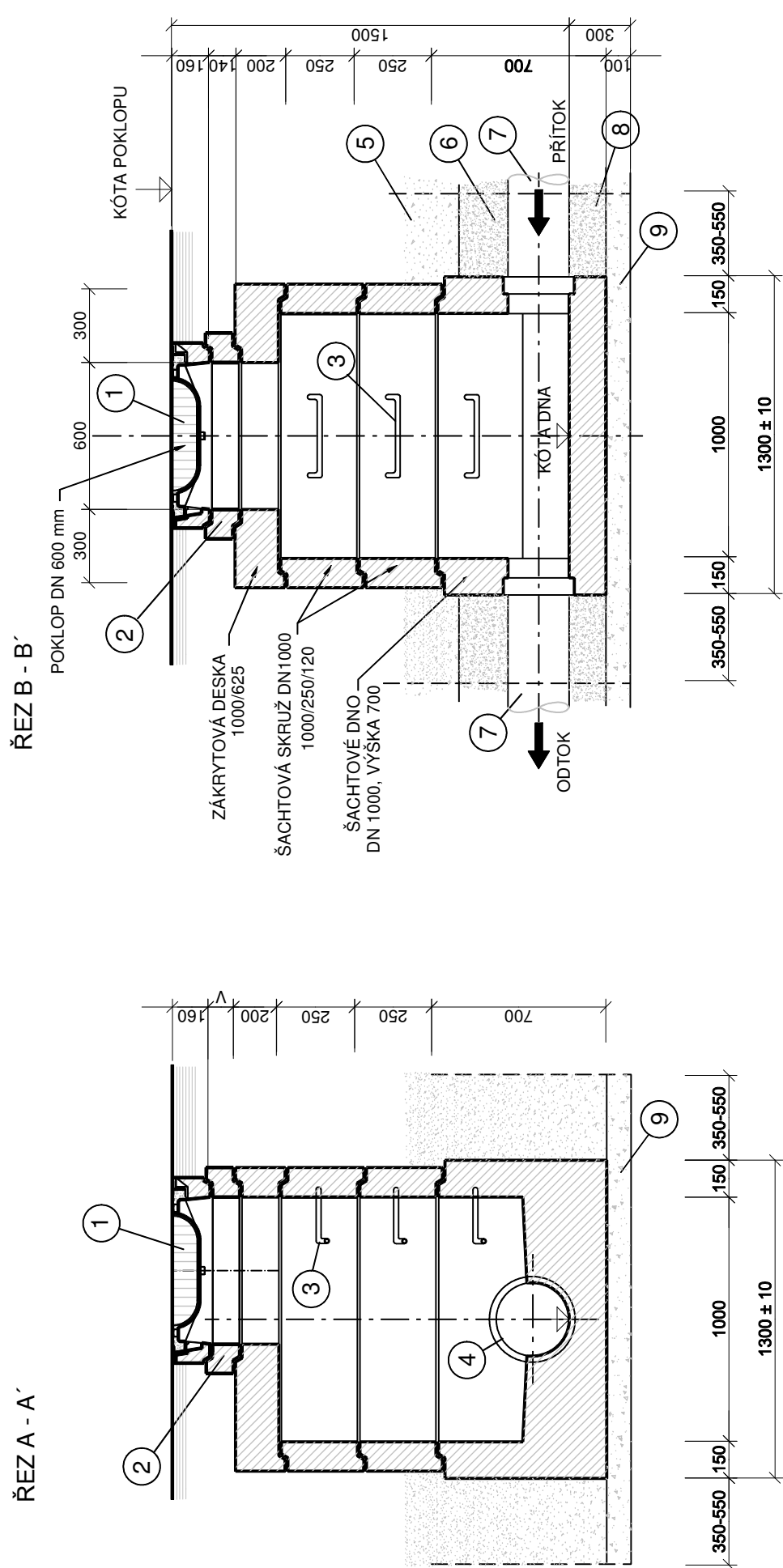
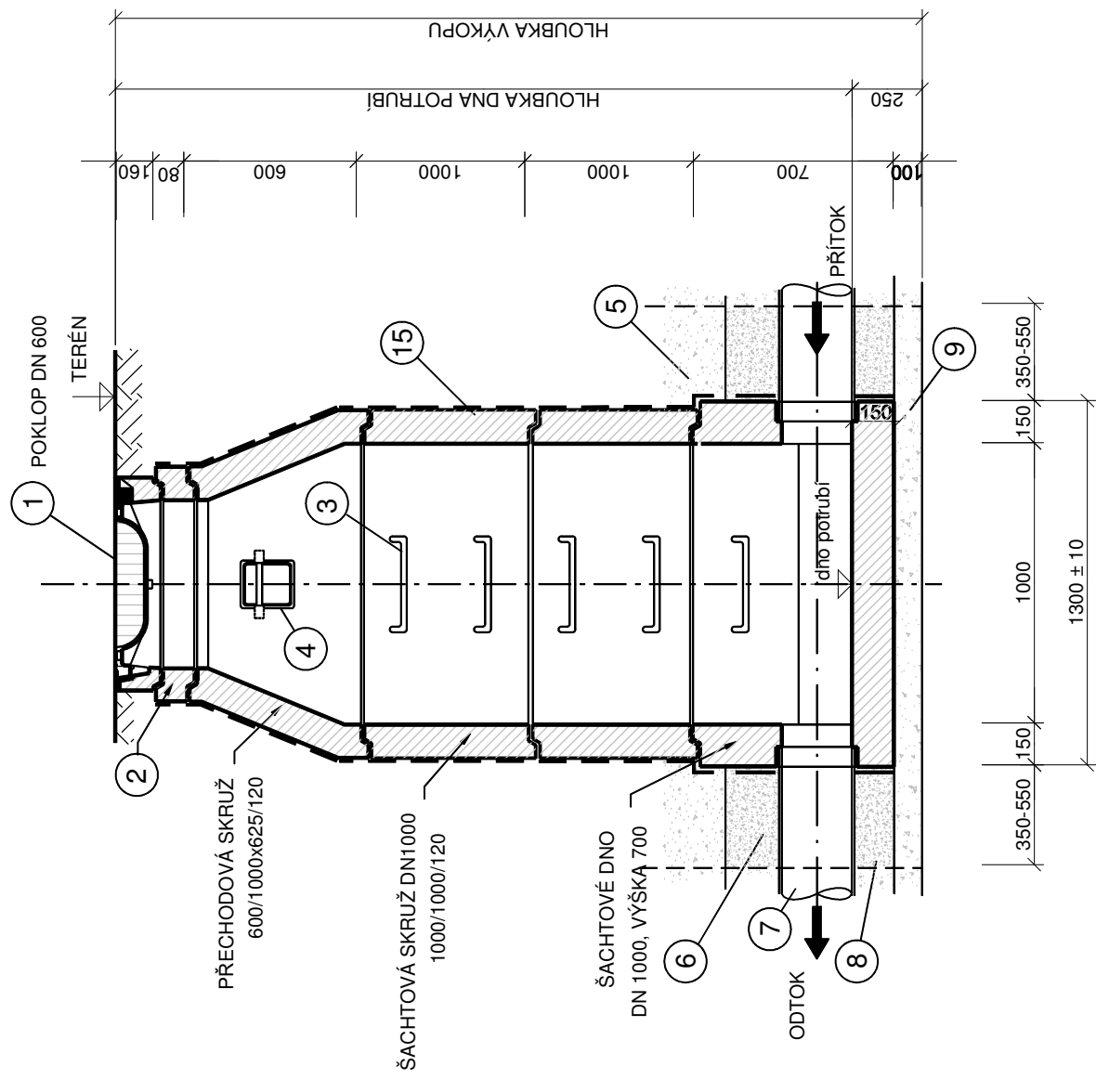
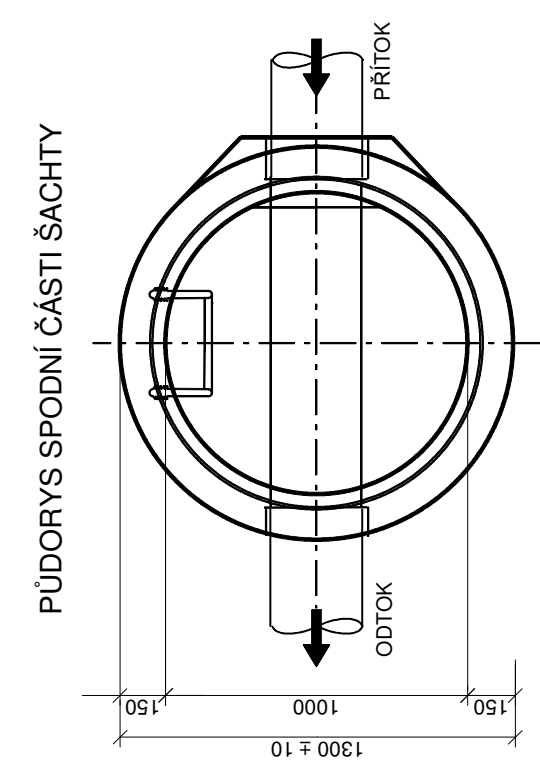
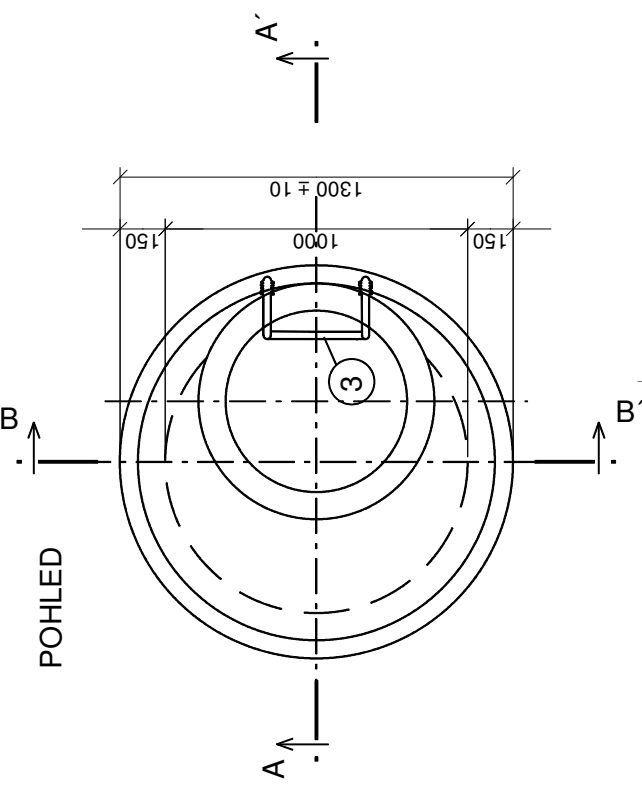
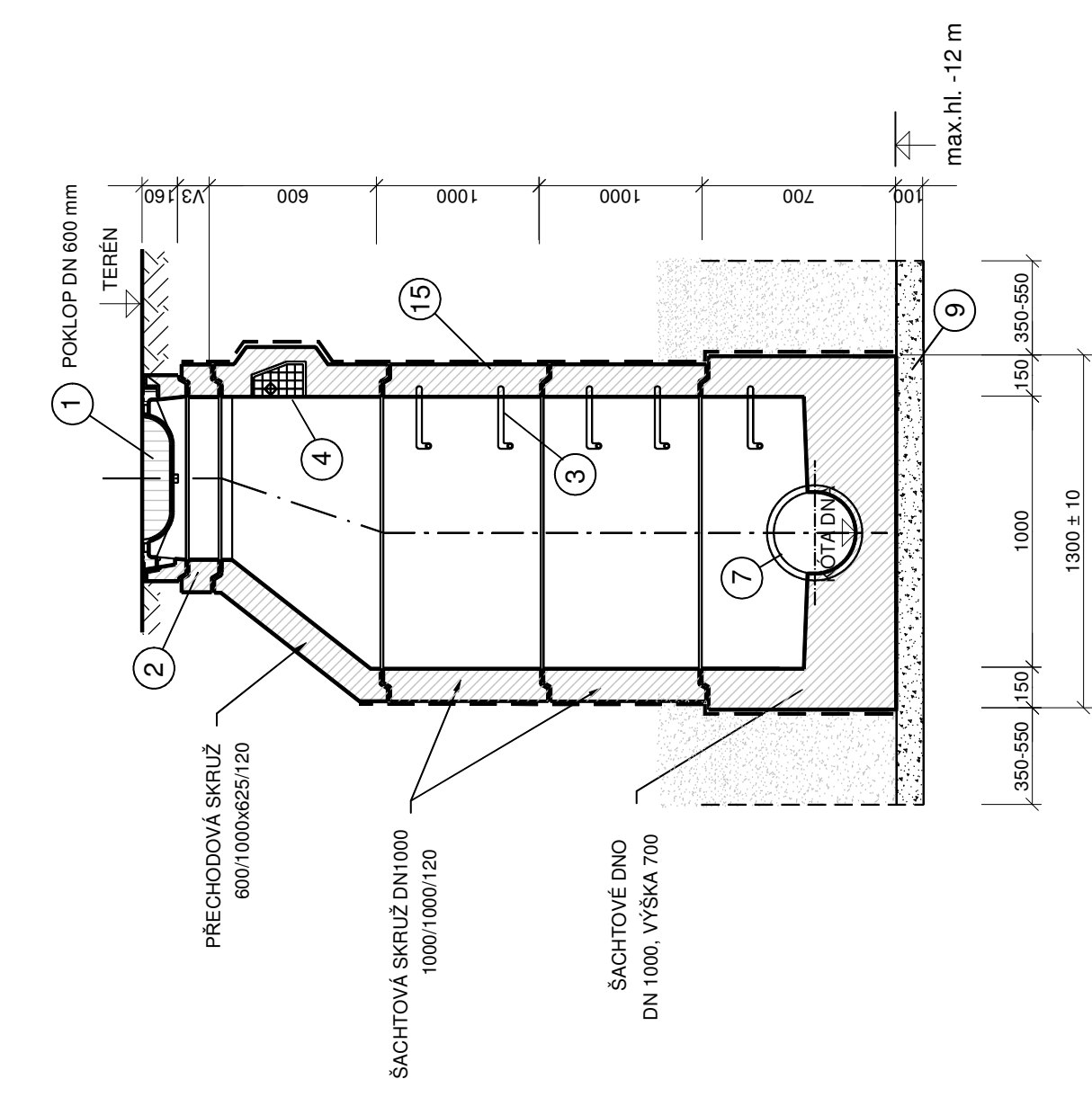


REVIZNÍ PREFABRIKOVANÁ ŠACHTA
PRO DN 250 POKLOP 600 mm 4 KS
ZKRÁCENÁ SESTAVA - hloubka šachty < 1800 mm



REVIZNÍ PREFABRIKOVANÁ ŠACHTA PRO DN 250 4 KS
ZÁKLADNÍ SESTAVA - hloubka šachty >1800 mm



LEGENDA K VÝKRESOVÉ ČÁSTI :	
①	LITINOVÝ ŠACHTOVÝ POKLOP PRO VSTUPNÍ ŠACHTY TŘÍDY D 400 S ODVĚTRÁNÍM (max.přípustné zatížení: 40 t) - DIN 19 584
②	VYROVNÁVACÍ DÍLCE
③	KRAMLOVÉ OCELOVÉ STUPADLO S PE POVLAKEM (součástí rovných skruží a šacht. dna)
④	KAPSOVÉ STUPADLO
⑤	ZPĚTNÝ ZÁSYP PO VRSTVÁCH DO 250 mm SE ZHUTNĚNÍM 93% Proctor
⑥	OBSYP POTRUBÍ PROHOZENOU ZEMINOU s max.zr. 20mm
⑦	KANALIZAČNÍ TROUBA - PVC SN12 - DN 300 mm
⑧	ŠTĚRKOPÍSKOVÝ PODSYP POTRUBÍ
⑨	ŠTĚRKOPÍSKOVÝ PODSYP 4-16 mm, tl.100-200 mm
⑩	IZOLACE PROTI VODĚ - 1 x PENETRAČNÍ NÁTĚR, 2 x ASFALTOVÝ NÁTĚR

YŠK. SYSTÉM BALT P.V.

<div><div><div></div><div></div><div></div></div><div><div>ENVI</div><div>SYSTEM</div><div>s.r.o.</div></div></div> <div><div>U Nikolajky 15, 150 03 Praha 5</div><div>Tel.: 251 166 062</div><div>e-mail: info@envi-system.cz</div></div>				SPEC.		stavební
STUPEŇ		DSP				
FORMÁT		4 A4				
DATUM		09/2023				
ZNAČ. ČÍSLO						
NÁZEV SOUBORU						
MĚŘÍTKO		Č. VÝKRESU				
1 : 50		D.1.9.				
OBSAH						
REVIZNÍ ŠACHTY						
PŘESTAVKY						
ČISTÍRNA ODPADNÍCH VOD						
TAJBA						
INVESTOR		Obec Přestavky				
KODPOVĚDNÝ PROJEKTANT		PROJEKTANT				
Ing. Martin Horníček		Ing. Martin Horníček				
Ing. Helena Vařkiová						