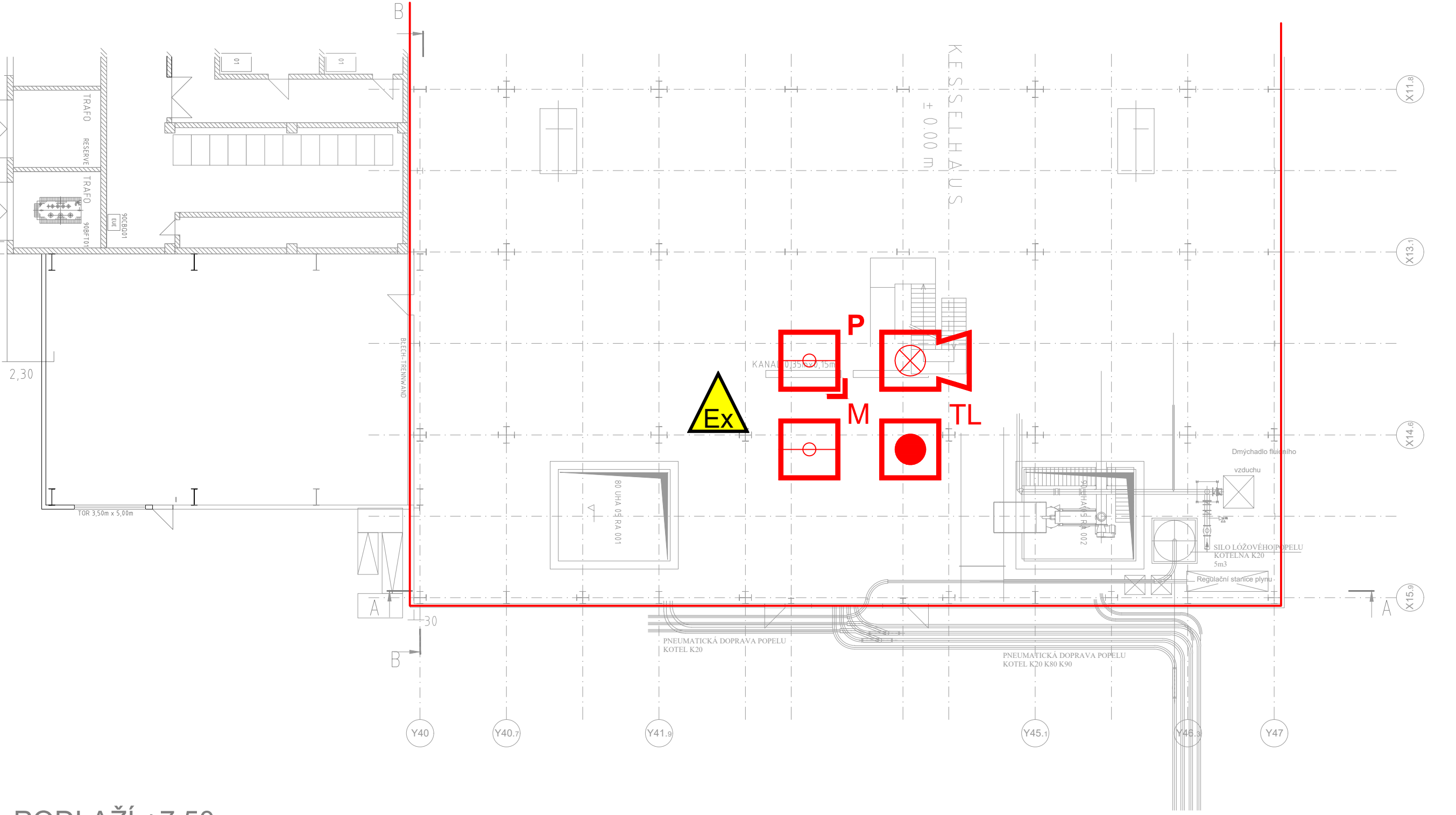
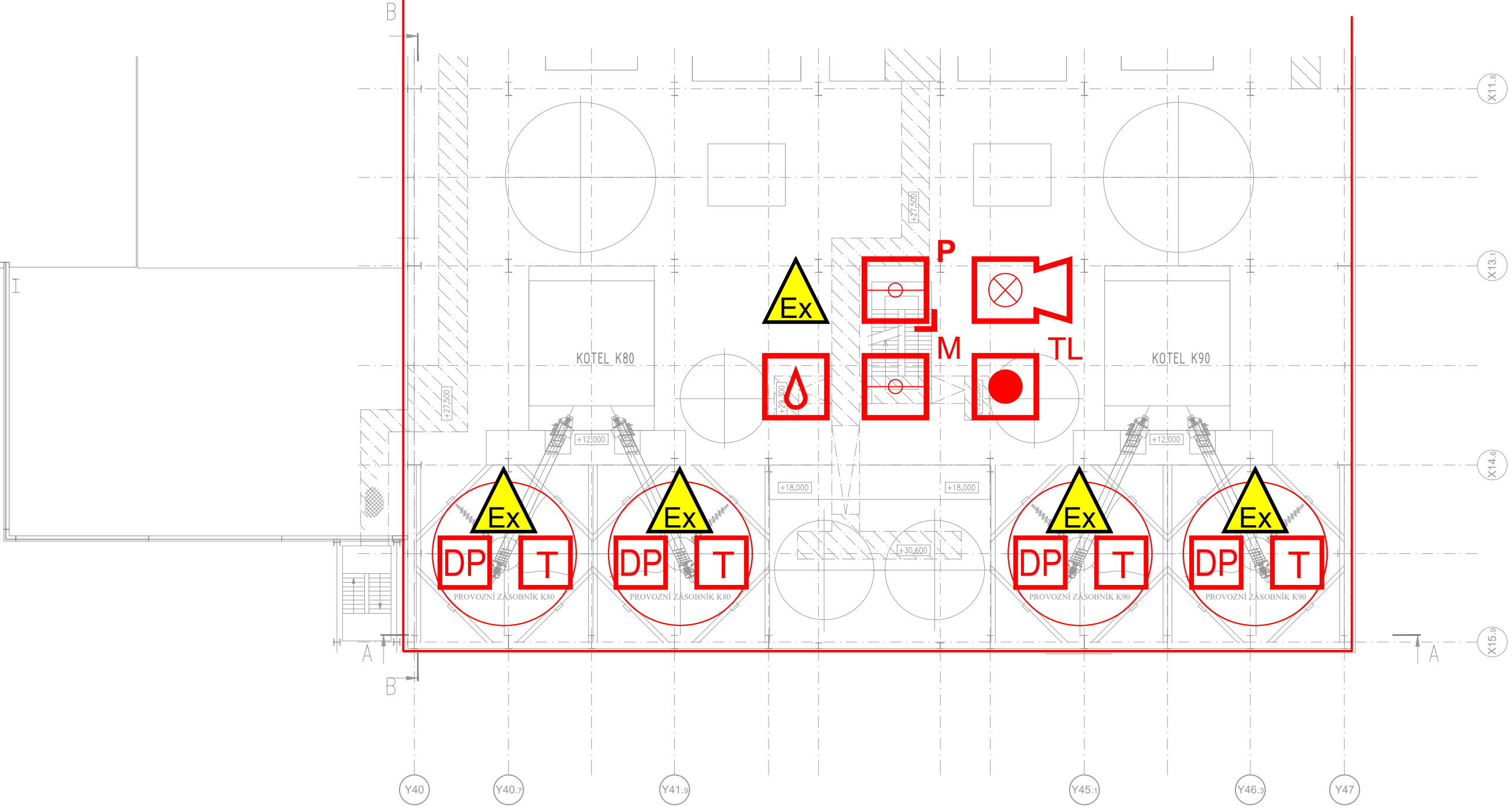


AKTUÁLNÍ NÁVRH SYSTÉMU EPS JE POUZE ORIENTAČNÍ  
KONKRÉTNÍ TYPY A ROZMÍSTĚNÍ PRVKŮ BUDE UPŘESNĚNO V DALŠÍM STUPNI DOKUMENTACE

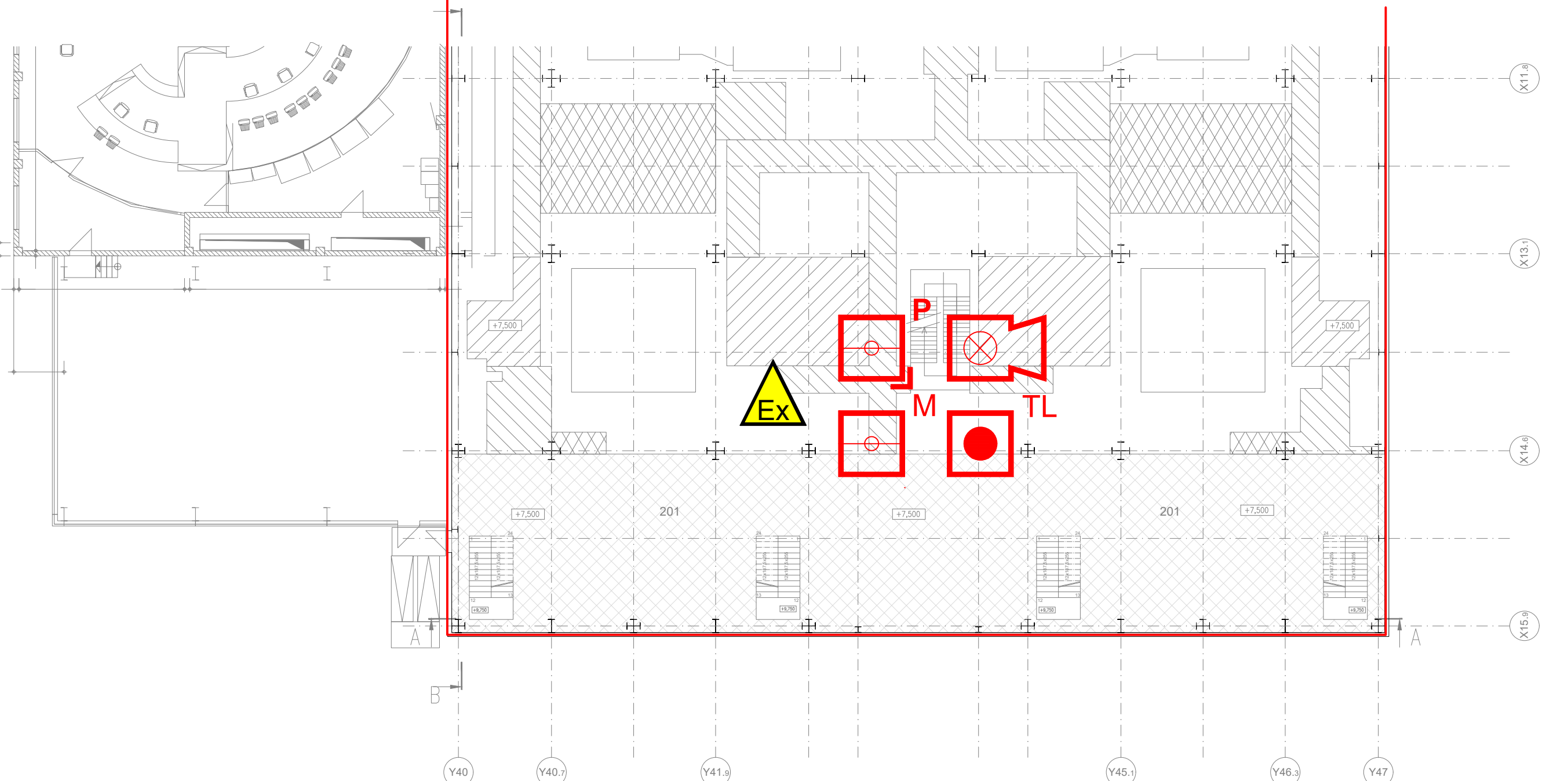
PODLAŽÍ 0,00



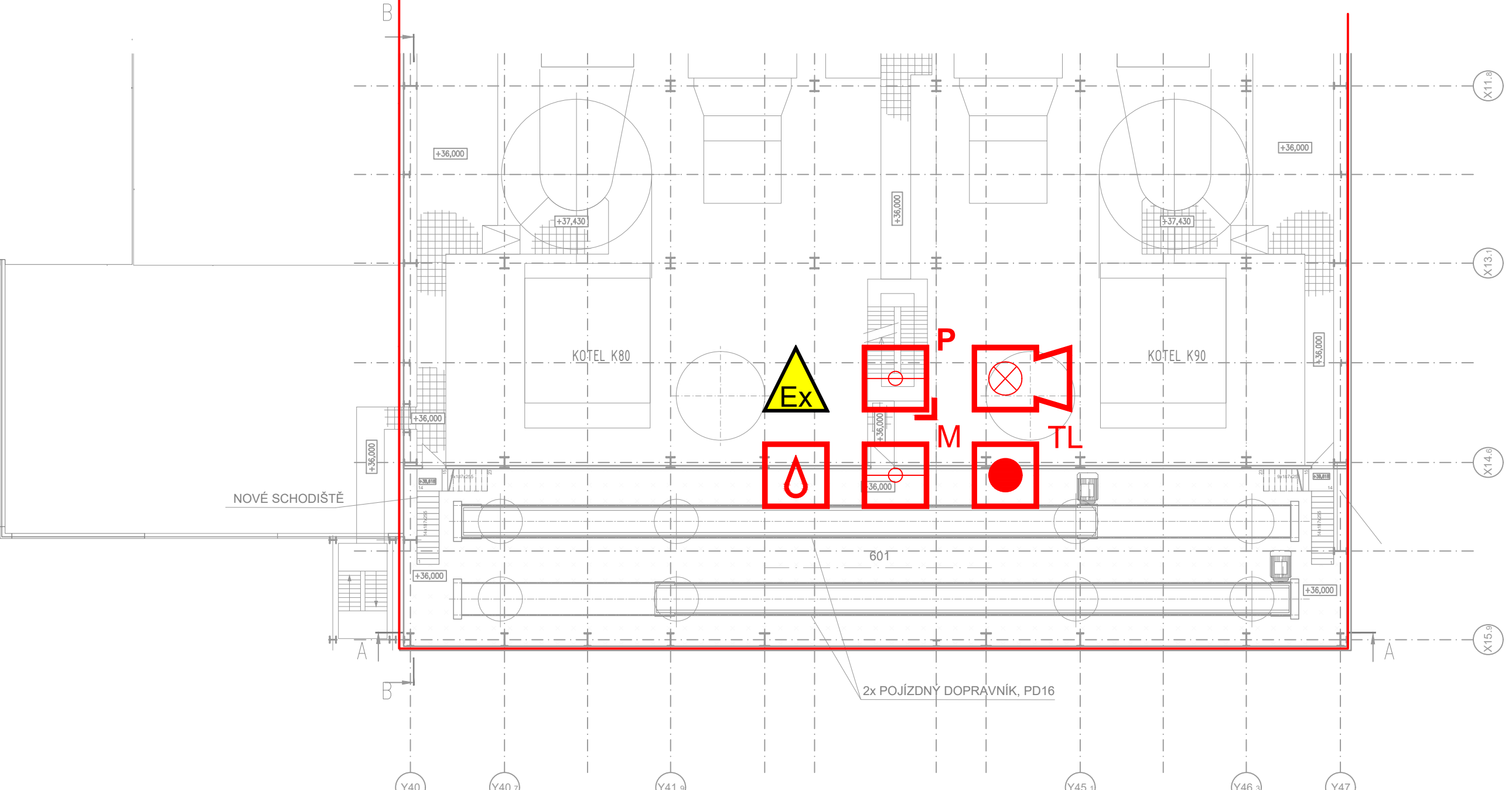
PODLAŽÍ +21,40



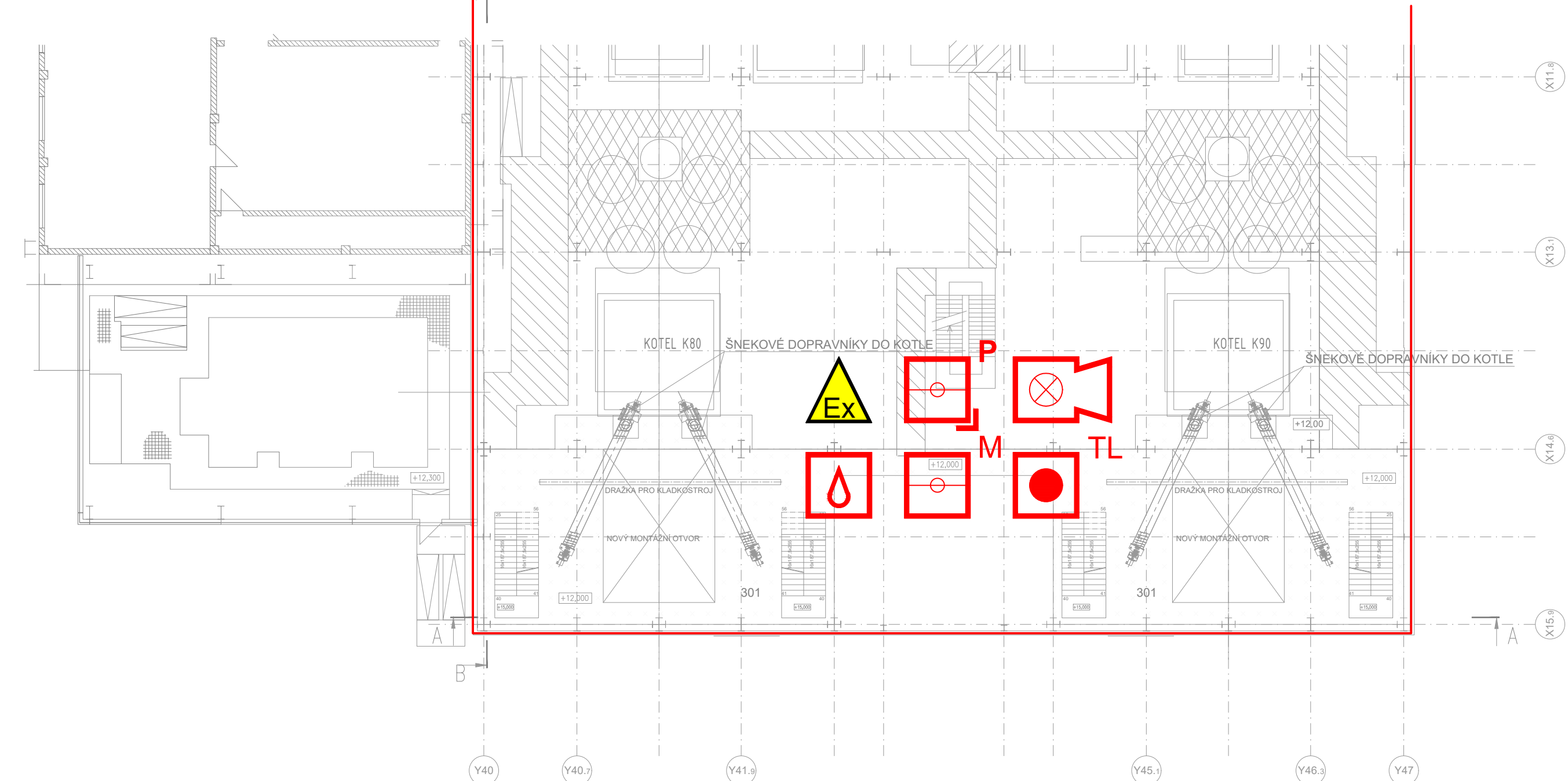
PODLAŽÍ +7,50



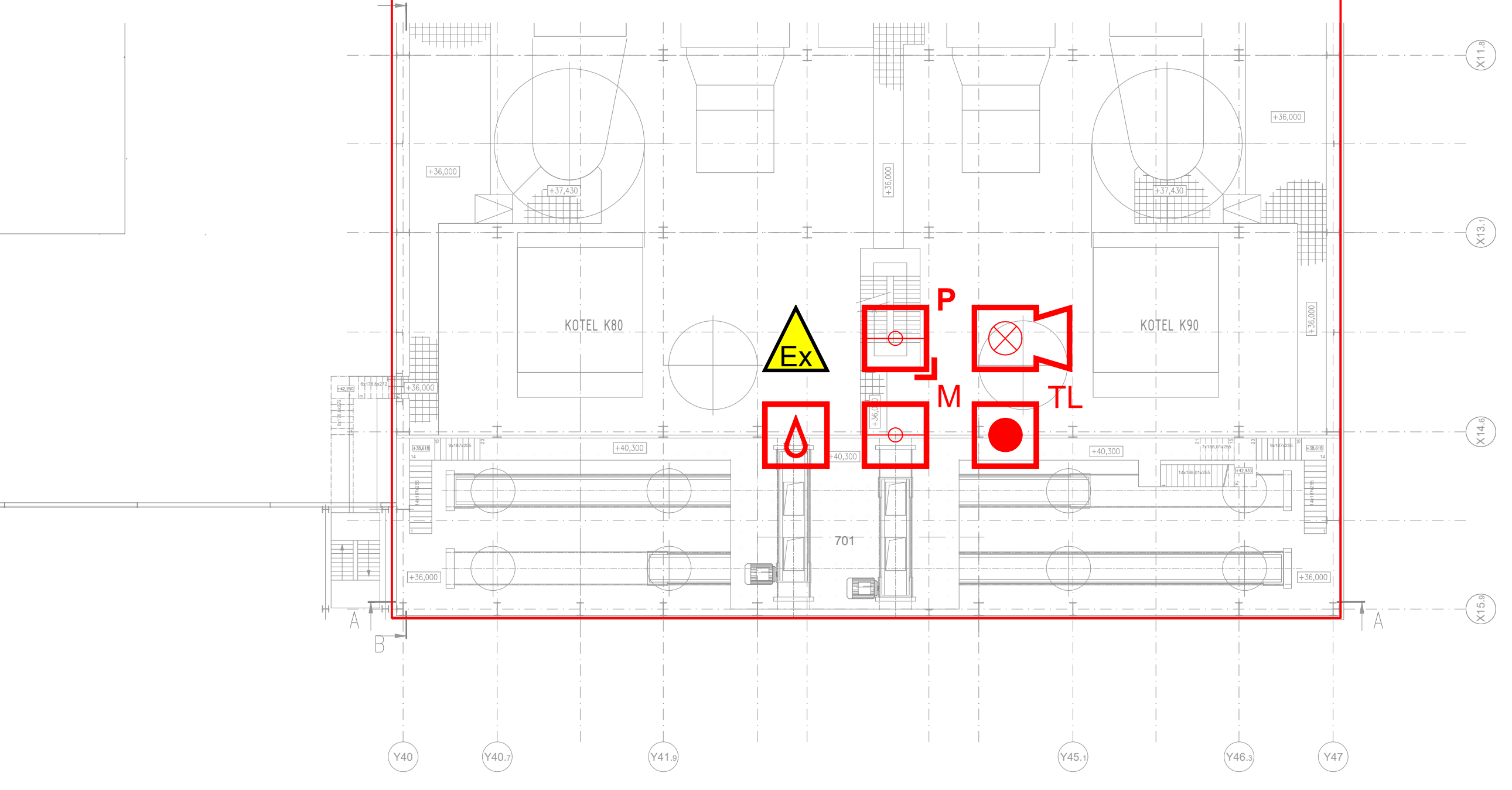
PODLAŽÍ +36,00



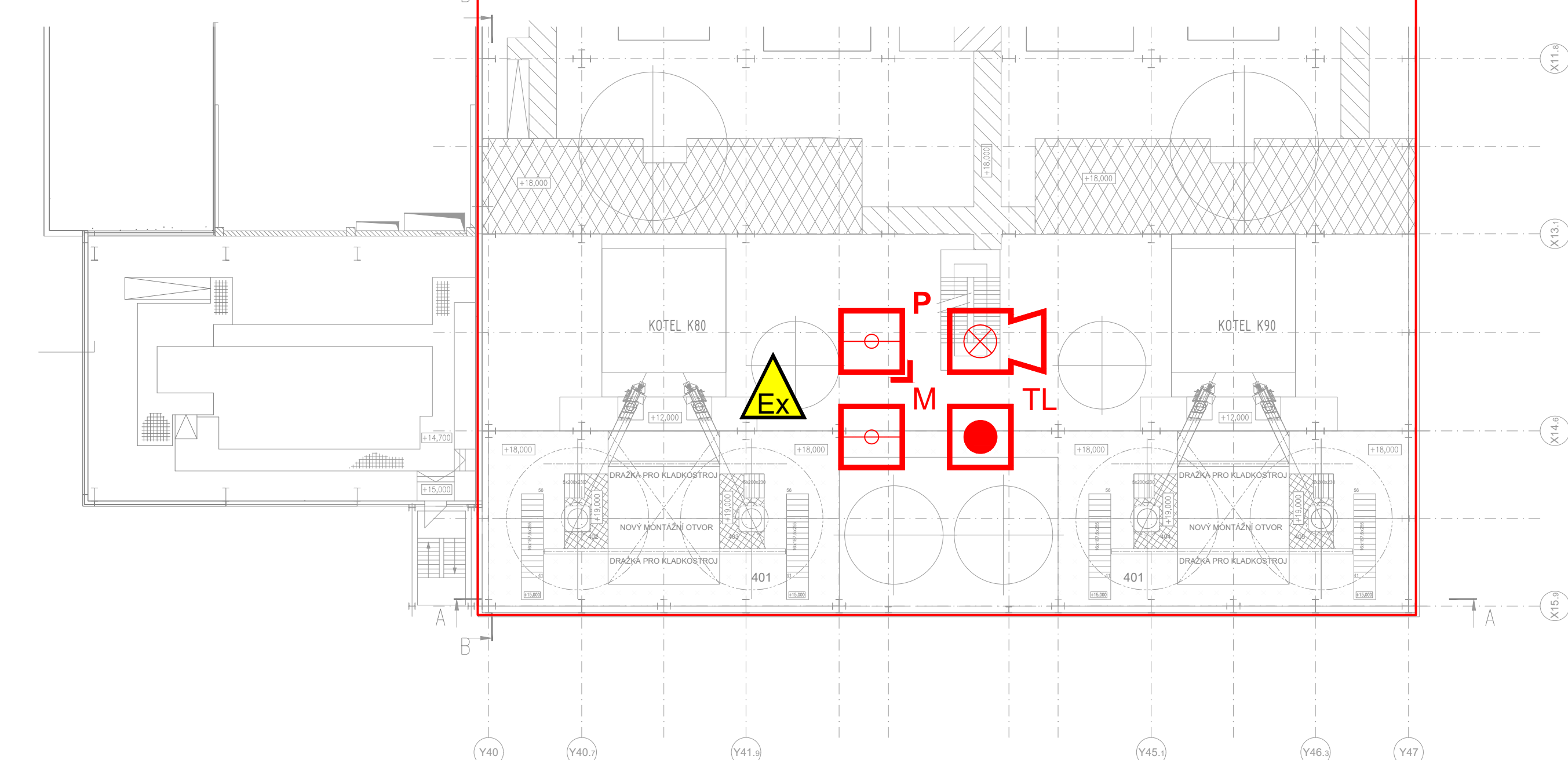
PODLAŽÍ +12,00



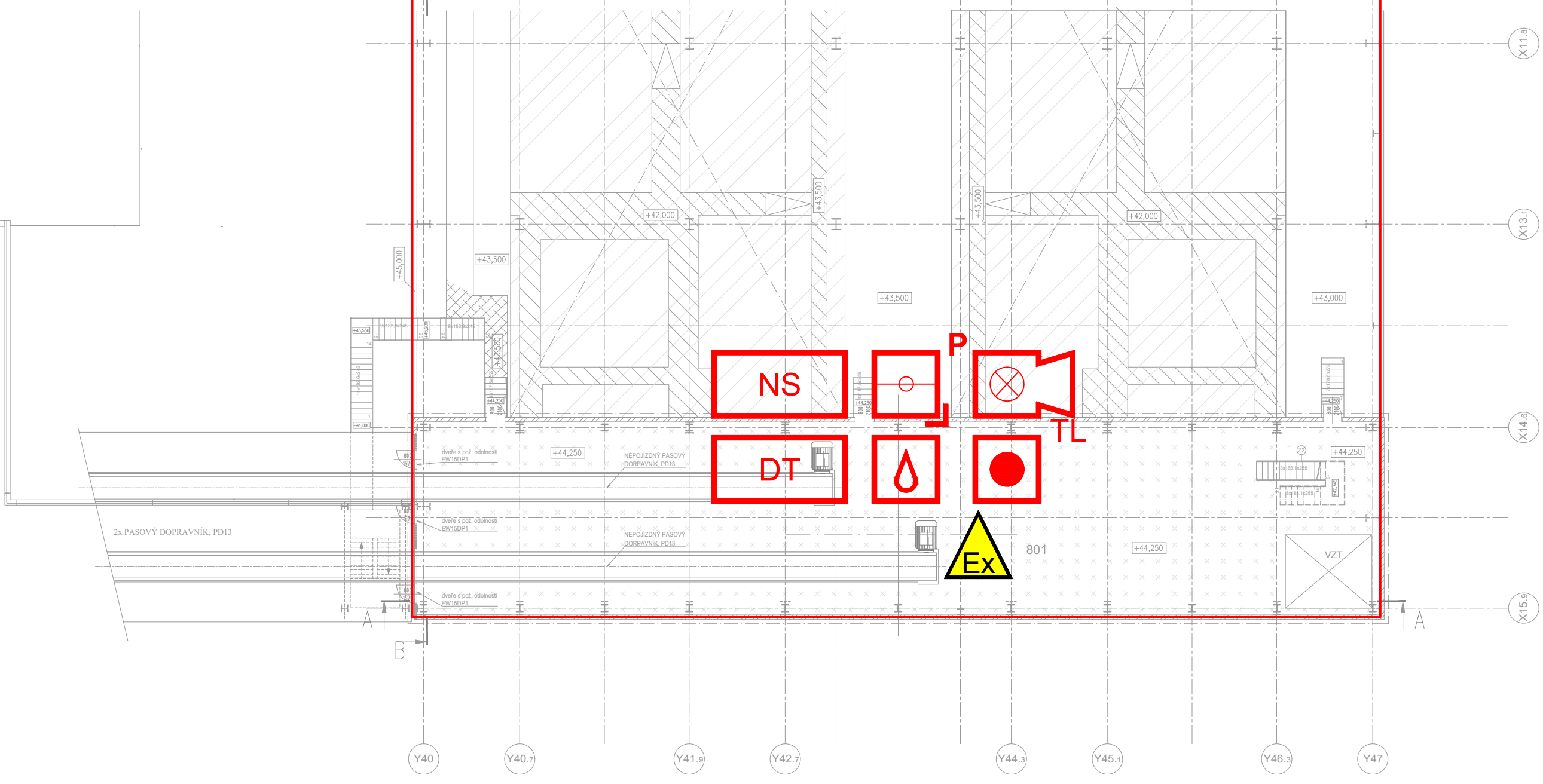
PODLAŽÍ +40,30



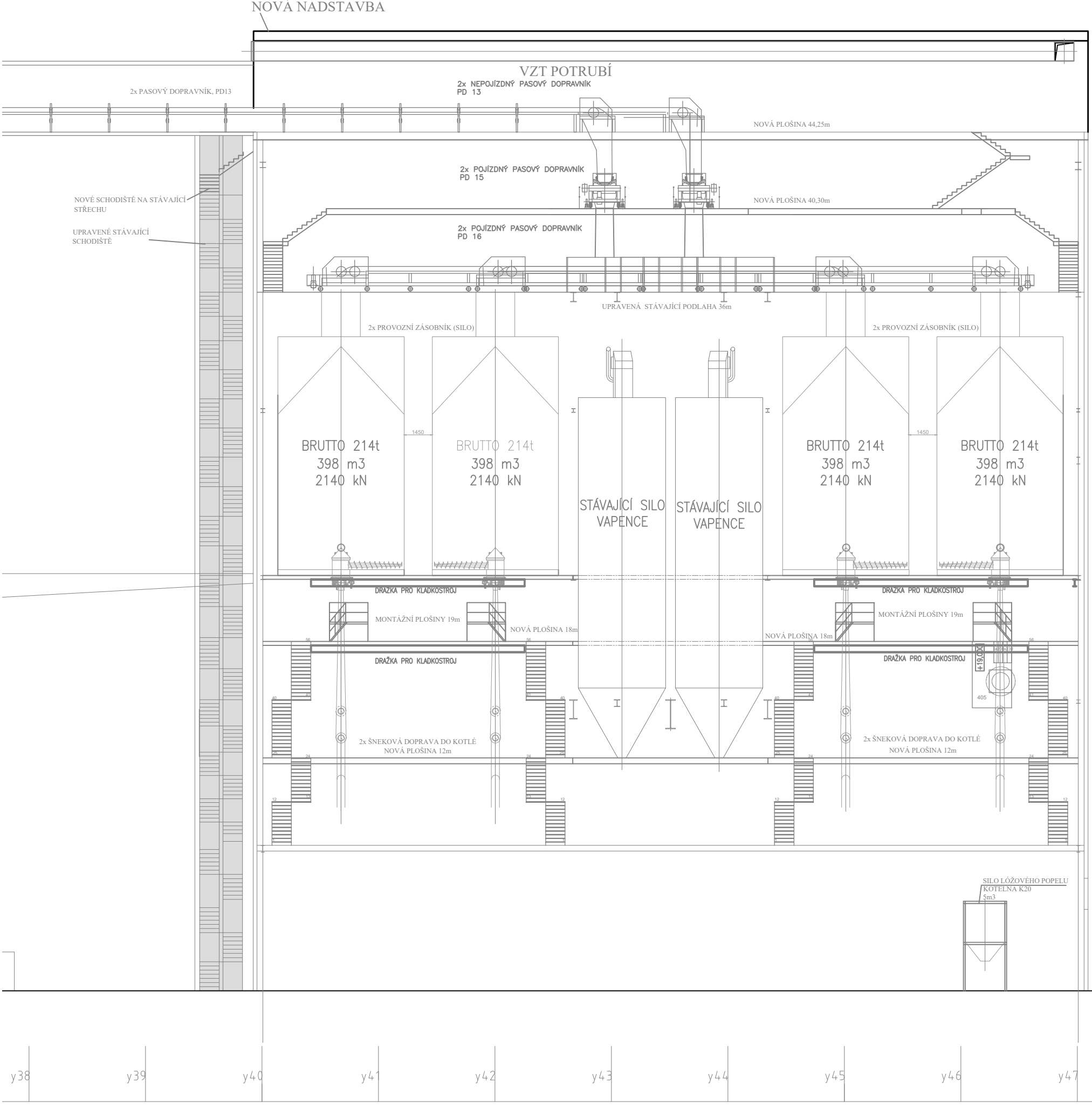
PODLAŽÍ +18,00



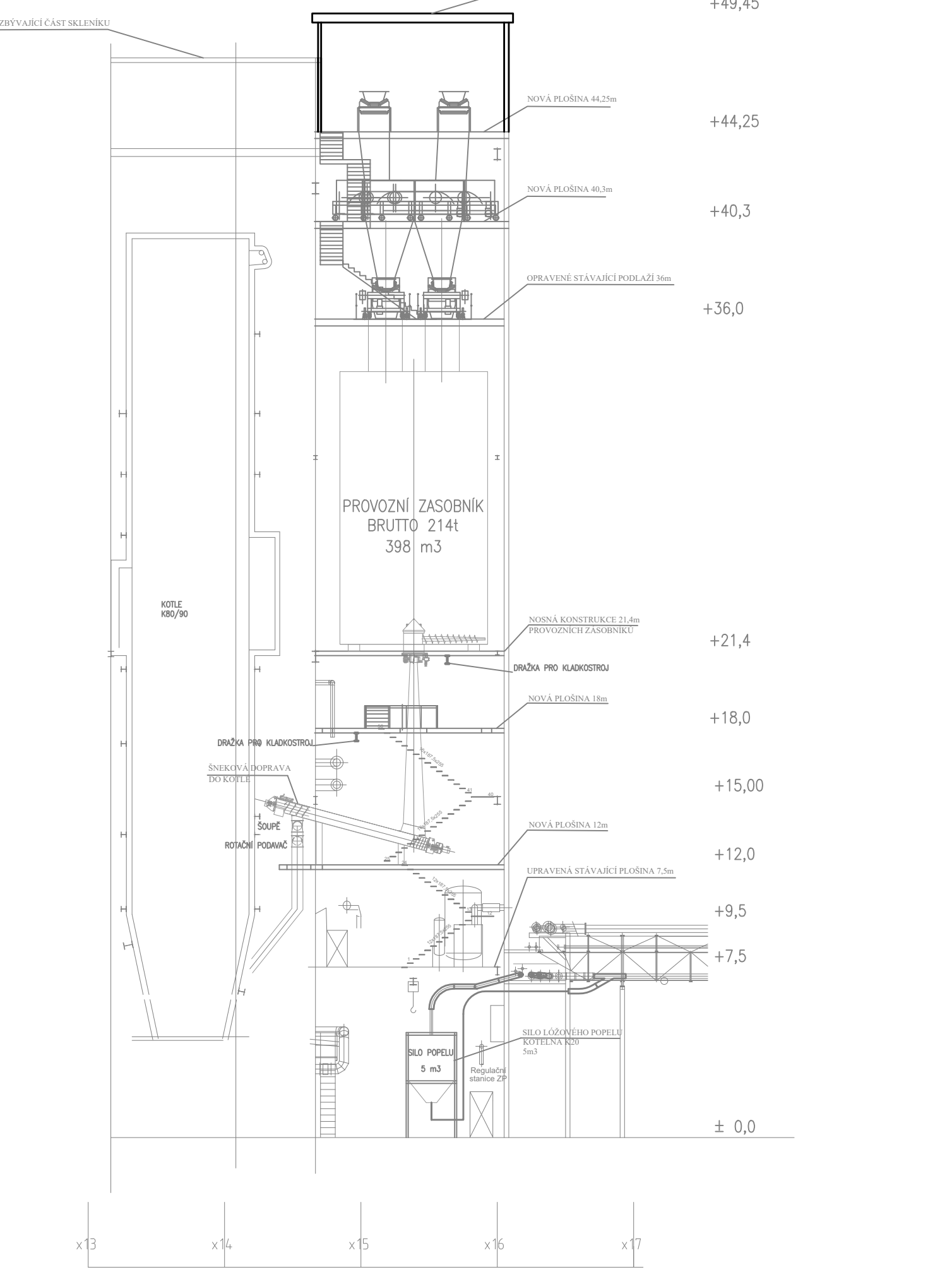
PODLAŽÍ +44,25



ŘEZ A-A



ŘEZ B-B



LEGENDA MÍSTNOSTÍ			
Č.W.	NÁZEV MÍSTNOSTI	m <sup>2</sup>	S.V.
2.01	PLOŠNA +7,500	316,75	4,300
3.01	PLOŠNA +12,000	181,13	5,800
4.01	PLOŠNA +18,000	150,20	3,200
4.02	MONTÉŽNÍ PLOŠNA +18,000	21,68	3,200
6.01	PLOŠNA +36,000	214,70	4,000
7.01	PLOŠNA +40,300	82,68	3,650
8.01	PLOŠNA +44,250	265,57	4,700

- LEGENDA:
- NOVÁ INSTALACE
  - VNITŘNÍ SÍŘENA S MALKEM
  - PLAMENNÝ HLAS
  - NÁSTAVNÝ SYSTÉM
  - DETEKCE TEPLoty
  - DETEKCE JISKER
  - TLAČIDLOVÝ HLAS
  - PROSTOROVÝ TEPLOMĚR (MSP)
  - DETEKCE PLYNŮ
  - PROSTOR S NEBEZPEČNÝM VÝBUCHU

V PROSTORU S NEBEZPEČNÝM VÝBUCHU JE NEZBYTNÉ INSTALOVAT POULZE ZAŘÍZENÍ SCHVÁLENÁ DLE ATEX SMĚRNICE 2014/34/EU A NAŘÍZENÍ VLÁDY 116/2018 SB., KTERÉ ODPOVÍDAJÍ KLASIFIKACI TĚCHTO PROSTORŮ UVEDENÝCH V PROTOKOLU O URČENÍ VNĚJŠÍCH VLIVŮ V SOUHRNNÉ ČÁSTI PROJEKTOVÉ DOKUMENTACE. PRINCIP DETEKCE PLYNŮ BŮDE UPŘESNĚN V DALŠÍM STUPNI PROJEKTOVÉ DOKUMENTACE DLE FINÁLNÍHO TECHNOLOGICKÉHO ŘEŠENÍ OBJEKTU A FINÁLNÍHO PROTOKOLU O URČENÍ VNĚJŠÍCH VLIVŮ.

PROJEKTANT: <b>AFRY</b> Mojstřík 1275/13 140, DO PRÁCE 4. MĚSÍCE	OBJEDVATEL: KOTELNÁ K 80/K 90 SO 203 - KOTELNA K 80/K 90	PROJEKT: EPS - ELEKTRICKÁ POŽÁRNÍ SIGNALIZACE PŮDORYS, ŘEZ	STAVBA: KOTELNA K 80/K 90 SO 203 - KOTELNA K 80/K 90
PROJEKTANT: <b>AFRY</b> Mojstřík 1275/13 140, DO PRÁCE 4. MĚSÍCE	OBJEDVATEL: KOTELNA K 80/K 90 SO 203 - KOTELNA K 80/K 90	PROJEKT: EPS - ELEKTRICKÁ POŽÁRNÍ SIGNALIZACE PŮDORYS, ŘEZ	STAVBA: KOTELNA K 80/K 90 SO 203 - KOTELNA K 80/K 90
PROJEKTANT: <b>AFRY</b> Mojstřík 1275/13 140, DO PRÁCE 4. MĚSÍCE	OBJEDVATEL: KOTELNA K 80/K 90 SO 203 - KOTELNA K 80/K 90	PROJEKT: EPS - ELEKTRICKÁ POŽÁRNÍ SIGNALIZACE PŮDORYS, ŘEZ	STAVBA: KOTELNA K 80/K 90 SO 203 - KOTELNA K 80/K 90