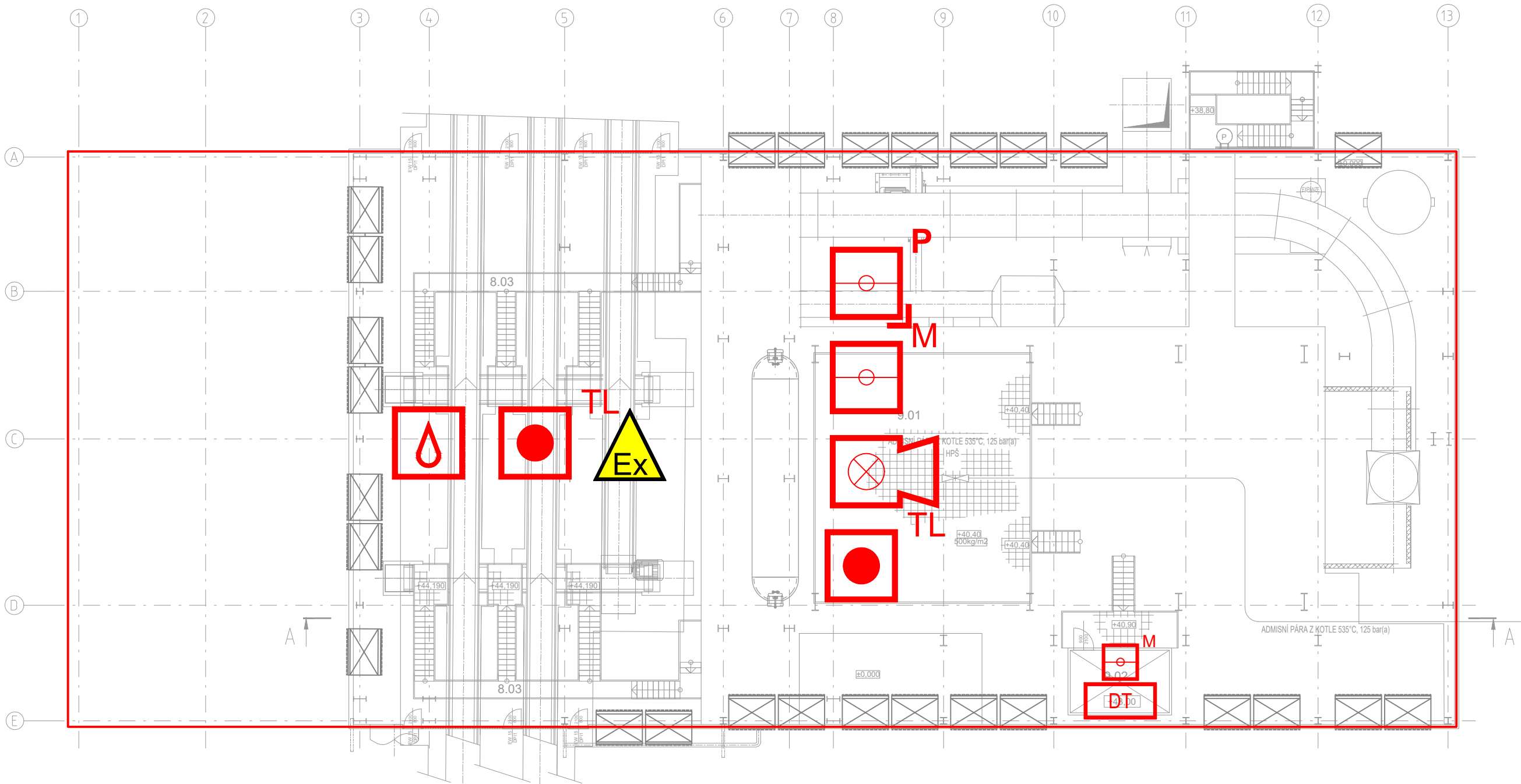


AKTUÁLNÍ NÁVRH SYSTÉMU EPS JE POUZE ORIENTAČNÍ
KONKRÉTNÍ TYPY A ROZMÍSTĚNÍ PRVKŮ BUDE UPŘESNĚNO V DALŠÍM STUPNI DOKUMENTACE

PODLAŽÍ +40,40m



LEGENDA MÍSTNOSTÍ

Č.M.	NÁZEV MÍSTNOSTI	m2	s.v. m
9.01	PLOŠINA +40,40	112,65	5,160
9.02	NÁKLADNÍ VÝTAH – STROJOVNA		
9.03	OBSLUŽNÍ PLOŠINA PRO STROJOVNU VÝTAHU	12,8	

LEGENDA:

- NOVÁ INSTALACE
- MULTISENZOROVÝ HLÁSIČ
- TLAČÍTKOVÝ HLÁSIČ
- SIRÉNA S MAJÁKEM
- DETEKCE TEPLoty
- PLAMENNÝ HLÁSIČ
- DETEKCE JISKER
- PROSTOR S NEBEZPEČÍM VÝBUCHU

V PROSTORECH S NEBEZPEČÍM VÝBUCHU JE NEZBYTNÉ INSTALOVAT POUZE ZAŘÍZENÍ SCHVÁLENÁ DLE ATEX SMĚRNICE 2014/34/EU A NAŘÍZENÍ VLÁDY 116/2016 SB., KTERÉ ODPOVÍDAJÍ KLASIFIKACI TĚCHTO PROSTOR UVEDENÉ V PROTOKOLU O URČENÍ VNĚJŠÍCH VLIVŮ V SOUHRNNÉ ČÁSTI PROJEKTOVÉ DOKUMENTACE PRINCIP DETEKCE MUSÍ BÝT UPŘESNĚN V DALŠÍCH STUPNÍCH PROJEKTOVÉ DOKUMENTACE DLE FINÁLNÍHO TECHNOLOGICKÉHO ŘEŠENÍ OBJEKTU A FINÁLNÍHO PROTOKOLU O URČENÍ VNĚJŠÍCH VLIVŮ



PROJEKTANT: EMEER DESIGN		EMEER-DESIGN, s.r.o. Václavská 186/118 619 00 Brno IČ: 08869961, DIČ: CZ08869961	
AFRY Magistrá 1275/13 140 00 Praha 4, Michle	AKCE: MODERNIZACE TEPLÁRNY MLADÁ BOLESLAV DOKUMENTACE PRO VYDÁNÍ STAVEBNÍHO POVOLENÍ		MĚŘÍTKO: 1:200
	NÁZEV: EPS – ELEKTRICKÁ POŽÁRNÍ SIGNALIZACE SO 201 – KOTELNA K20 SO 202 – PARTIE ZA KOTLEM K20 PŮDORYS +40,40m		POČET A4: 3
ZAKÁZKOVÉ ČÍSLO: 0404T21	VYPRACOVAL: ING. KUBICA		REVIZE: 0
STUPEŇ: DOKUMENTACE DSP	Kontroloval a zodpovídá: ING. KLEIN		ARCHIVNÍ ČÍSLO: S404T21-PS111-021
DATUM: 12/2023			LIST: