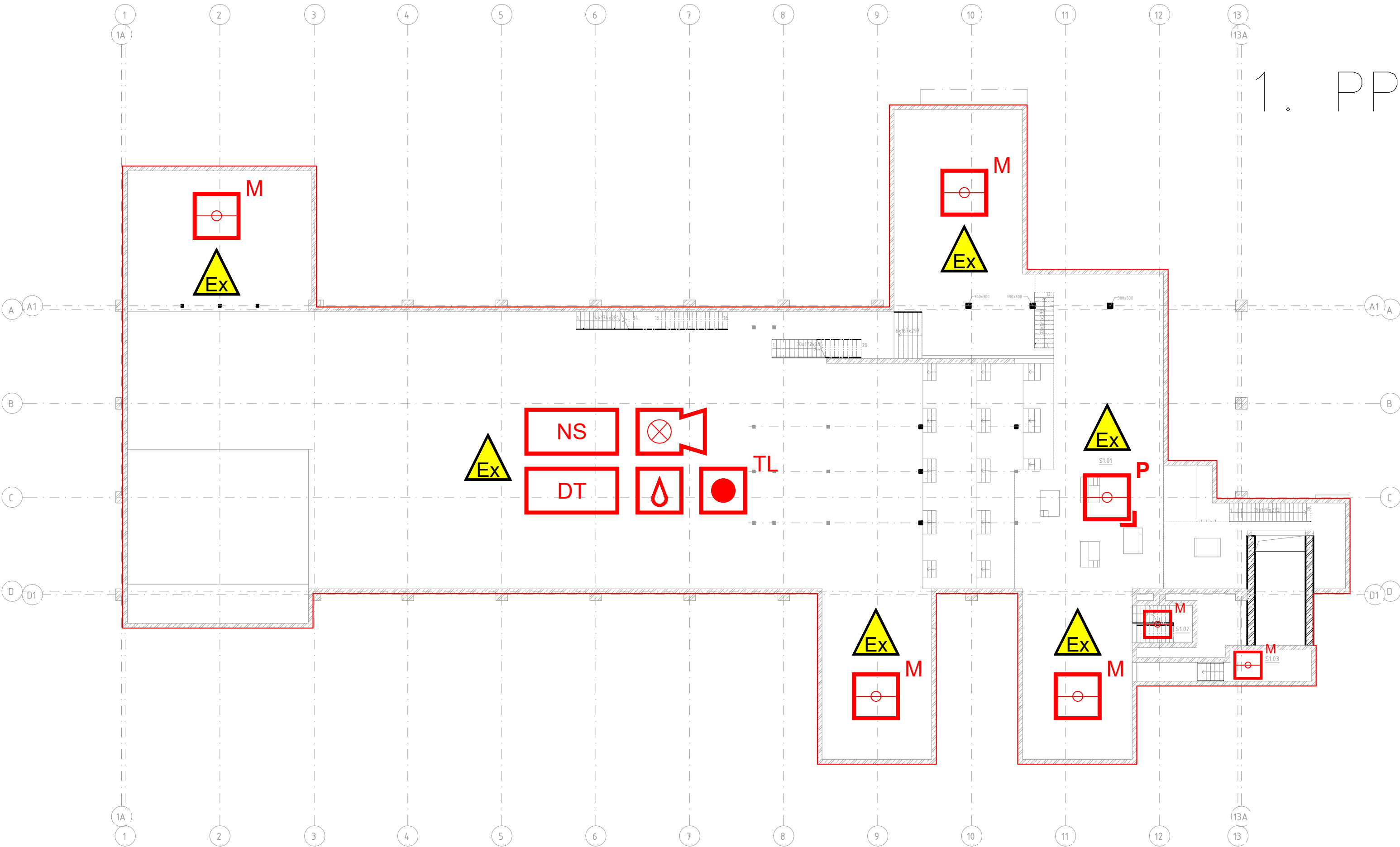


AKTUÁLNÍ NÁVRH SYSTÉMU EPS JE POUZE ORIENTAČNÍ
KONKRÉTNÍ TYPY A ROZMÍSTĚNÍ PRVKŮ BUDE UPŘESNĚNO V DALŠÍM STUPNI DOKUMENTACE



LEGENDA:

- NOVÁ INSTALACE
- MULTISENZOROVÝ HLÁSIČ
- VNITŘNÍ SÍRĚNA S MAJÁKEM
- PLAMENNÝ HLÁSIČ
- NASÁVACÍ SYSTÉM
- DETEKCE TEPLoty
- DETEKCE JISKER
- TLAČÍTKOVÝ HLÁSIČ
- PROSTOR S NEBEZPEČÍM VÝBUCHU

Tabulka místností -3,4m

Číslo	Název	Plocha
S1.01	Plocha PD1	161,0 m ²
S1.02	Schodiště	8,5 m ²
S1.03	Chodba	17,5 m ²
S1.05	VZT	Neumístěné
Celkový součet:		187,1 m ²

V PROSTORECH S NEBEZPEČÍM VÝBUCHU JE NEZBYTNÉ INSTALOVAT POUZE ZAŘÍZENÍ SCHVÁLENÁ DLE ATEX SMĚRNICE 2014/34/EU A NAŘÍZENÍ VLÁDY 116/2016 SB., KTERÉ ODPOVÍDAJÍ KLASIFIKACI TĚCHTO PROSTORŮ UVEDENÉ V PROTOKOLU O URČENÍ VNĚJŠÍCH VLIVŮ V SOUHRNNÉ ČÁSTI PROJEKTOVÉ DOKUMENTACE PRINCIP DETEKCE MUSÍ BÝT UPŘESNĚN V DALŠÍCH STUPNÍCH PROJEKTOVÉ DOKUMENTACE DLE FINÁLNÍHO TECHNOLOGICKÉHO ŘEŠENÍ OBJEKTU A FINÁLNÍHO PROTOKOLU O URČENÍ VNĚJŠÍCH VLIVŮ

PROJEKTANT:

EMEER-DESIGN, s.r.o.
Václavská 186/118
619 00 Brno
IČ: 08869961, DIČ: CZ08869961

Magistrů 1275/13
140 00 Praha 4, Michle

ZAKÁZKOVÉ ČÍSLO: 0404T21

STUPEŇ: DOKUMENTACE DSP

DATUM: 12/2023

AKCE: MODERNIZACE TEPLÁRNY MLADÁ BOLESLAV
DOKUMENTACE PRO VYDÁNÍ STAVEBNÍHO POVOLENÍ

NÁZEV: EPS – ELEKTRICKÁ POŽÁRNÍ SIGNALIZACE
SO 101 Příjem biomasy a úprava dřevní štěpky
SO 106 Elektrorozvodna dřevní štěpky
PŮDORYS 1.PP

VYPRACOVAL: ING. KUBICA

KONTROLOVAL A ZODPOVÍDÁ: ING. KLEIN

ARCHIVNÍ ČÍSLO: S404T21-PS111-006

LIST:

MĚŘITKO: 1:200

POČET A4: 3

REVIZE: 0