

ŘEZ B–B – NOVÝ STAV

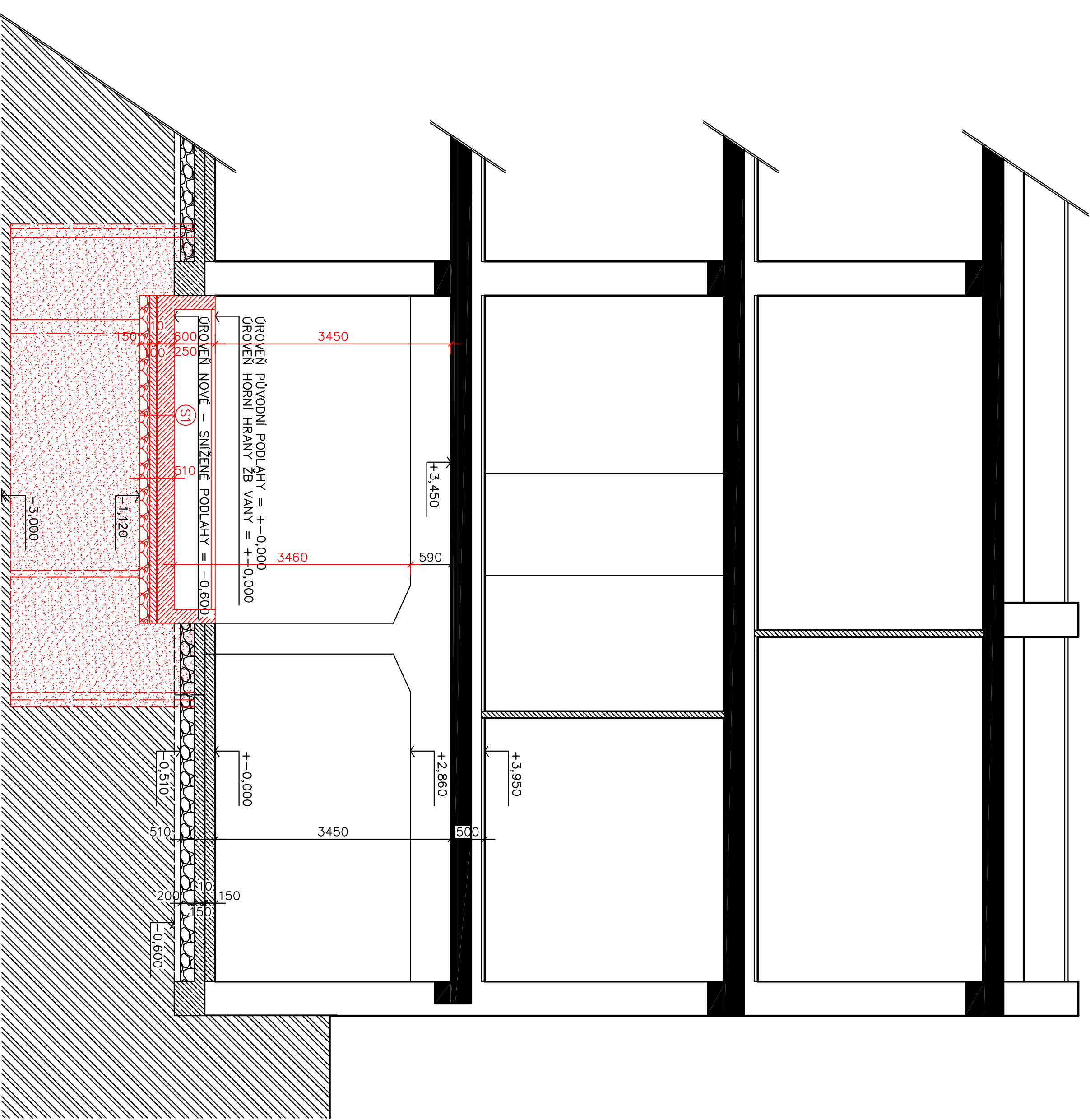
1. PŘED ZAHÁJENÍM BOURACÍCH PRACÍ JE BEZPODMÍNEČNĚ NUTNÉ ZAJISTIT ODDPOJENÍ VEŠKERÝCH INSTALACÍ !!!

2. PŘED ZAHÁJENÍM BOURACÍCH PRACÍ JE BEZPODMÍNEČNĚ NUTNÉ ZAJISTIT ŘÁDNÉ A STABILNÍ PROVOZORNÍ ZAJIŠTĚNÍ VŠECH DOTČENÝCH KONSTRUKCÍ !!!

3. BOURÁNÍ SKLADBY S1 JE MOŽNÉ ZAHÁJIT AŽ PO ŘÁDNÉM PROINJEKTOVÁNÍ PODLOŽÍ NA HODNOTU PŘEDEPSANOU VE STATICKÉM POSOUZENÍ "HASIČSKÁ ZBRONICE ŠTRAMBERK - ZVĚTŠENÍ SVĚTLÉ VÝŠKY VRÁT - STATICKÝ VÝPOČET" ZPRACOVANÉM V 07/2015 ING. MILANEM CHROBÁKEM !!!

4. PO OVĚŘENÍ SPLNĚNÍ POŽADOVANÉ PEVNOSTI LOKÁLNÍMI SONDAMI PROVĚST STROJNÍ ODŘEZÁNÍ VYZNAČENÝCH ČÁSTÍ PATEK A DALE STROJNÍ NARĚZÁNÍ ODTŘAŇOVANÝCH ČÁSTÍ TĚCHTO PATEK NA SEGMENTY ŠÍŘKY 100 - 150 MM, POTÉ CITLIVĚ ODBOURAT !!!

5. VEŠKERÉ ZÁSADY DO STATIKY KONSTRUKCÍ, NOVÉ KONSTRUKCE JE NUTNO ZÁSADNĚ PROVÁDĚT DLE STATICKÉHO POSOUZENÍ "HASIČSKÁ ZBRONICE ŠTRAMBERK - ZVĚTŠENÍ SVĚTLÉ VÝŠKY VRÁT - STATICKÝ VÝPOČET" ZPRACOVANÉM V 07/2015 ING. MILANEM CHROBÁKEM !!!



LEGENDA MATERIÁLŮ

- STÁVAJÍCÍ SVISLÉ NOSNÉ KONSTRUKCE

STÁVAJÍCÍ SVISLÉ NEMOSNÉ KONSTRUKCE

STÁVAJÍCÍ ZPEVNĚNÁ PLOCHY - VJEZDY A VSTUP DO OBJEKTU

ASFALTOBETONOVÝ A BETONOVÝ POVRCH

ŽELEZOBETONOVÉ VĚNCE, PŘEKLADY, SLUPY A SUTERÉNNÍ STĚNY DLE ČÁSTI D.1.2.

BETONOVÉ KONSTRUKCE - ZÁKLADOVÉ PÁSY A PATKY, DESKA, MAZANINY, PŘEFA VÝROBKY ZPEVNĚNÝCH PLOCH

HUTNĚNÉ NÁSYPY Z KAMENIVA FRAKCE 16 - 32 MM

KLADEČÍ VRSTVY Z DRCENÉHO KAMENIVA FRAKCE 4 - 8 MM

ROSTLÝ TERÉN - PODSKALNÍ AŽ SKALNÍ PODLOŽÍ, ŠTĚRKOVITÉ ZEMINY

ROZSAH INJEKTÁŽE PODLOŽÍ - HLUBKY UVEDENÉ NA VÝKRESE

NOVÁ KLADEČÍ VRSTVA - HUTNĚNÉ DRCENÉ KAMENIVO FRAKCE 4 - 8 MM

NOVÝ PODKLADNÍ BETON - BETONOVÁ SMĚS C 16/20 + KARI ŠÍŘ 150/150/6

ŽELEZOBETONOVÁ MONOLITICKÁ VODOTĚSNÁ VANA, ZTUŽUJÍCÍ PRÁH

BETONOVÁ SMĚS C 30/34 XF4 S KRYS TALIZAČNÍ PŘÍSLADOU DO ČERNÉ VĚTŠE BETONOVÉ SMĚSI

OCEL B500B

ASFALTOBETON - ABH TL - 80 MM + ABS TL - 80 MM

NOVÉ KONSTRUKCE

LEGENDA SKLADEB KONSTRUKCÍ – NOVÝ STAV

- S1

SKLADBA SNÍŽENÉ PODLAHY V I.N.P. - NA TERÉNU

ROSTLÝ TERÉN - PODSKALNÍ AŽ SKALNÍ PODLOŽÍ, ŠTĚRKOVITÉ ZEMINY - PROINJEKTOVANÉ PODLOŽÍ

HUTNĚNÝ NÁSYP Z DRCENÉHO KAMENIVA FRAKCE 16 - 32 MM - 150 MM

BETONOVÁ MAZANINA BETON - C16/20 + 2 x KARI ŠÍŘ 150/150/6 - 100 MM

HYDROIZOLACE - PENETRAČNÍ NÁTĚR A 2 X ASFALTOVÝ PÁS S AL VLOŽKOU - 10 MM

BETONOVÁ MAZANINA HLazená - BETON C 30/37 XF4 VZTUŽENÁ DLE D.2.1.c - OCEL B500B, S KRYS TALIZAČNÍ PŘÍSLADOU DO ČERNÉ VĚTŠE BETONOVÉ SMĚSI - 250 MM

CELKOVÁ TLOUŠŤKA NOVÉ SKLADBY S1 - 510 MM

- S2

SKLADBA NOVÉ ZPEVNĚNÉ PLOCHY - VJEZDY A VSTUP DO OBJEKTU

ROSTLÝ TERÉN

HUTNĚNÝ NÁSYP Z DRCENÉHO KAMENIVA FRAKCE 32 - 63 MM - 450 MM

KLADEČÍ VRSTVA FRAKCE Z DRCENÉHO KAMENIVA 4 - 8 MM - 50 MM

VIBROLISOVANÉ BETONOVÁ ZÁMKOVÁ DLAŽBA - 100 MM

CELKOVÁ TLOUŠŤKA NOVÉ SKLADBY S2 - 600 MM

- S3

SKLADBA OPRAVY STÁVAJÍCÍ AB KOMUNIKACE - DOPROJENÍ K NOVÉ ZPEVNĚNÉ PLOŠE - ŠÍŘKA OPRAVY 500 MM

STÁVAJÍCÍ ROSTLÝ TERÉN

STÁVAJÍCÍ HUTNĚNÝ NÁSYP Z DRCENÉHO KAMENIVA

NOVÁ VRSTVA Z ASFALTOBETONU ABH - 80 MM

NOVÁ OBRUSNÁ VRSTVA Z ASFALTOBETONU ABS - 80 MM

STROJNÍ ODŘEZÁNÍ, VYBOURÁNÍ, LIKVIDACE, ZÁLVKA SPÁRY

Akce:		
STAVEBNÍ ÚPRAVY HASIČSKÉ ZBRONICE ŠTRAMBERK Č.P. 137 NA PARCELE Č. 204 V KATASTRÁLNÍM ÚZEMÍ ŠTRAMBERK		
Obsah:		Datum: 11/2023
D.1.1.21. - Řez B-B - nový stav		Stupen:
Město Štramberk, Náměstí 9, 742 66 Štramberk		PD pro provádění stávek
Stavebník: Město Štramberk, IČ : 00298468		Měřtko:1:500
Projektant: Miloš Šopuch, Nádražní 622, 742 66 Štramberk		Výkres č.