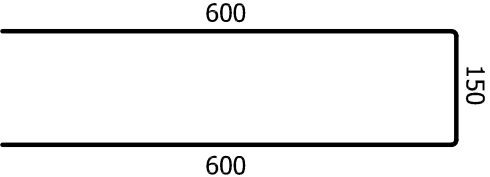
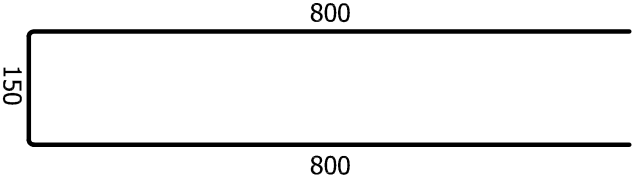
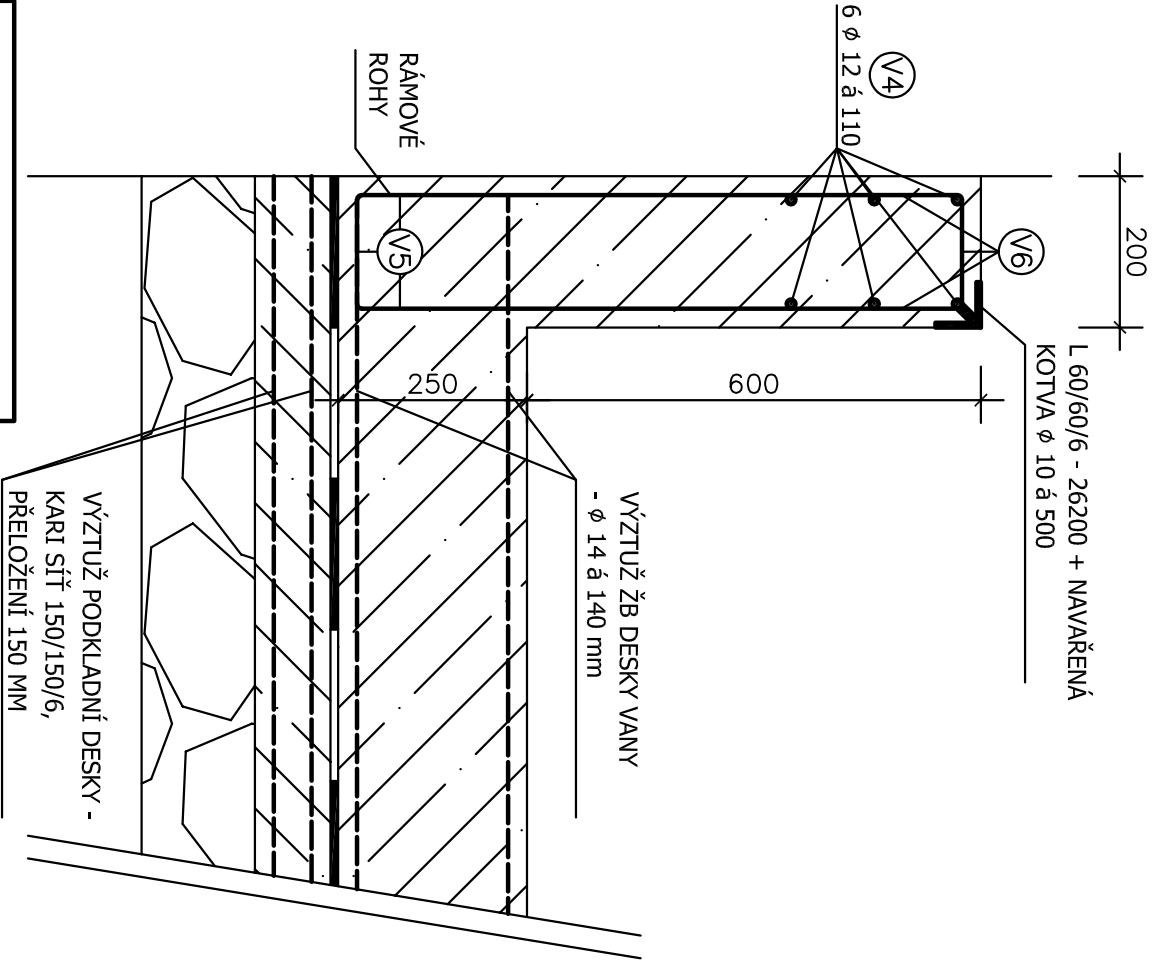


# VÝZTUŽ NOVÉ ŽELEZOBETONOVÉ MONOLITICKÉ VODOTĚSNÉ VANY 1 : 10

## – CELKOVÁ DÉLKA PRVKU PO OBVODU ÚPRAVY – 26200



BETON C 30/34 XF4  
OCEL B500B  
KRYTÍ MIN. 25 MM

VÝPIS VÝZTUŽI ŽELEZOBETONOVÉ MONOLITICKÉ VODOTĚSNÉ VANY – CELKOVÁ DÉLKA PRVKU 26200 MM – OCEL B500B					
OZNAČENÍ NA VÝKRESE	PRŮMĚR – MM	DÉLKA 1 KS –MM	DÉLKA 1 KS S PROŘEZEM 8 %	POČET KS	DÉLKA CELKOVÁ S PROŘEZEM
V4	ø 12	26200	28296	6	169776
V5	ø 12	1750	1890	134	253260
V6	ø 12	1350	1458	134	194372
CELKEM					617408

VÁHA – KG/M	VÁHA – KG/KS	VÁHA CELKOVÁ – KG
0,888	25,127	150,762
0,888	1,678	224,852
0,888	1,295	173,530
549,144		

DO ČERSTVÉ BETONOVÉ SMĚSI PŘED JEJÍM UKLÁDÁNÍM DO BEDNĚNÍ APLIKOVAT KRYSALIZAČNÍ PŘÍSADU PRO ZAJIŠTĚNÍ VODOTĚSNOSTI KONSTRUKCE VANY, DÁVKOVÁNÍ A POSTUP DLE APLIKAČNÍHO NÁVODU VÝROBCE VENKOVNÍ HRANU OPATŘIT L 60/60/6 – ŽAROVÝ POZINK. S NAVAŘENÝMI KOTVAMI

Akce: STAVEBNÍ ÚPRAVY HASIČSKÉ ZBRojNICE ŠTRAMBERK Č.P. 137 NA PARCELE Č. 204 V KATASTRÁLNÍM ÚZEMÍ ŠTRAMBERK		
Obsah: D.1.1.17. - Výztuž nové železobetonové monolitické vodotěsné vany		Datum: 11/2023
Stavebník: Město Štřamberk, Náměstí 9, 742 66 Štřamberk		Stupeň: PD pro provádění stavby
IC : 00298468		Měřítko:1:10
Projektant : Miloš Sopuch, Nádražní 622, 742 66 Štřamberk		Výkres č. ....