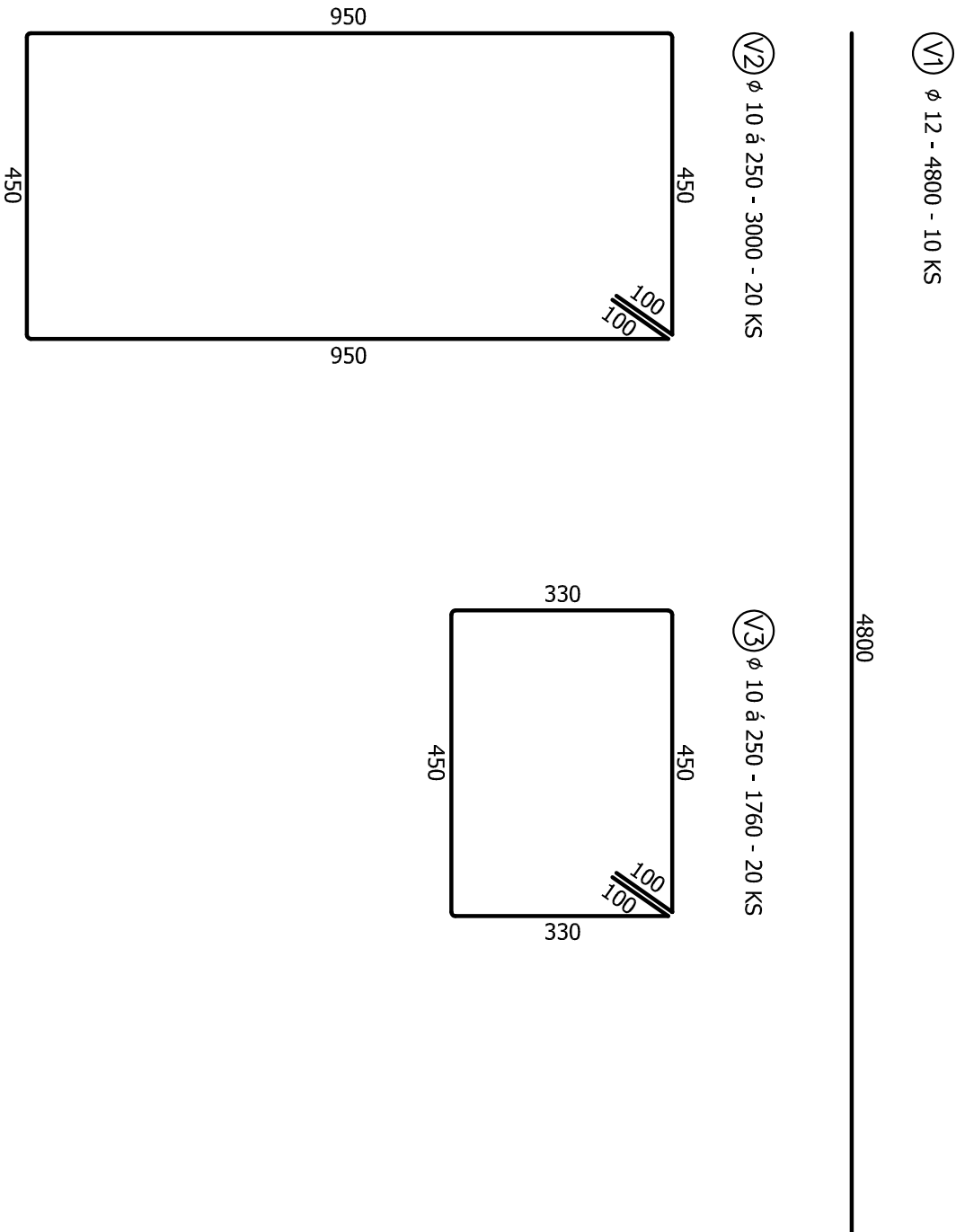
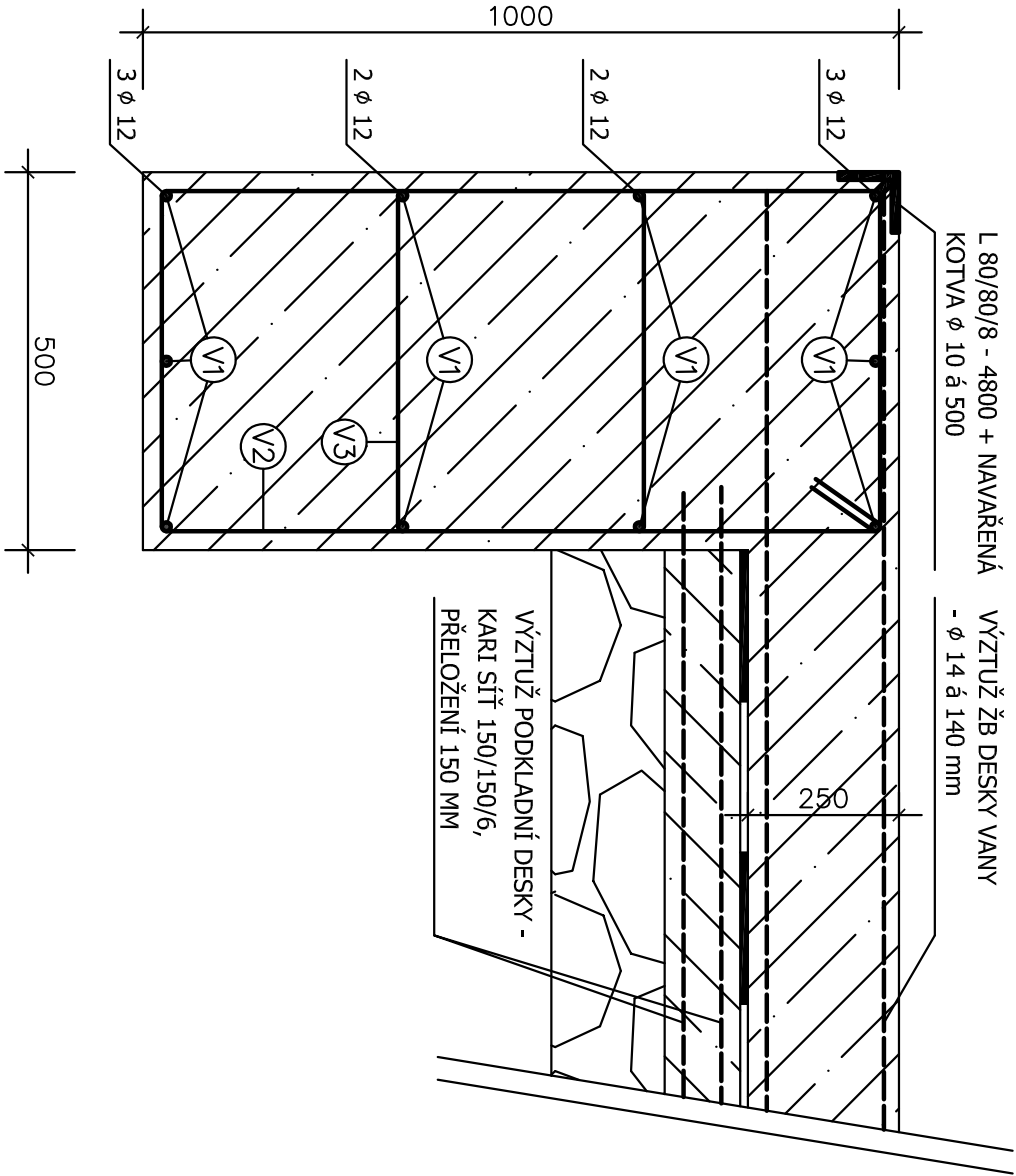


VÝZTUŽ NOVÉHO ZTUŽUJÍCÍHO PRAHU 1 : 10

– CELKOVÁ DÉLKA PRVKU – 4800



BETON C 30/34 XF4
OCEL B500B
KRYTÍ MIN. 25 MM

VÝPIS VÝZTUŽI ZTUŽUJÍCÍHO PRAHU – CELKOVÁ DÉLKA PRVKU 4800 MM – OCEL B500B						
OZNAČENÍ NA VÝKRESE	PRŮMĚR – MM	DÉLKA 1 KS –MM	DÉLKA 1 KS S PROŘEZEM 8 %	POČET KS	DÉLKA CELKOVÁ S PROŘEZEM	VÁHA – KG/M
V1	φ 12	4800	5185	10	51850	0,888
V2	φ 10	3000	3240	20	64800	0,617
V3	φ 10	1760	1900	20	38000	0,617
CELKEM					154650	

Akce: STAVEBNÍ ÚPRAVY HASIČSKÉ ZBRONJICE ŠTRAMBERK Č.P. 137 NA PARCELE Č. 204 V KATASTRÁLNÍM ÚZEMÍ ŠTRAMBERK		
Obsah: D.1.1.16. - Výztuž nového ztužujícího prahu		Datum: 11/2023
Stavebník: Město Štřamberk, Náměstí 9, 742 66 Štřamberk		Stupeň: PD pro provádění stavby
IC : 00298468		Měřítko:1:10
Projektant : Miloš Sopuch, Nádražní 622, 742 66 Štřamberk		Výkres č.

DO ČERSTVÉ BETONOVÉ SMĚSI PŘED JEJÍM UKLÁDÁNÍM DO BEDNĚNÍ APLIKOVAT KRYSTALIZAČNÍ PŘÍSADU PROZAJIŠTĚNÍ VODOTĚSNOSTI KONSTRUKCE, DÁVKOVANÍ A POSTUP DLE APLIKAČNÍHO NÁVODU VÝROBCE, NÁJEZDOVOU HRANU OPATŘIT L 80/80/8 – ŽÁROVÝ POZINK. S NAVAŘENÝMI KOTVAMI