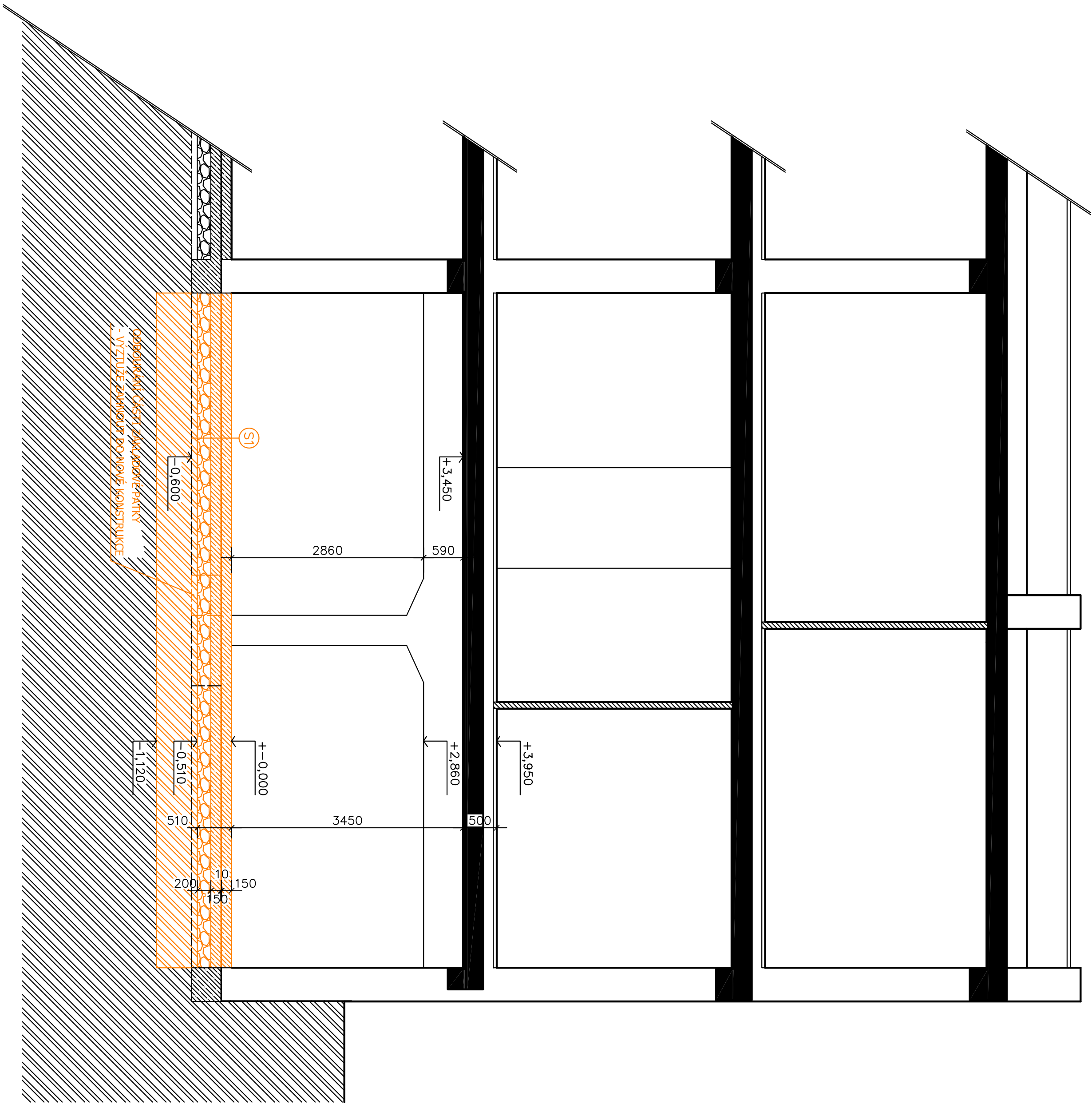


ŘEZ B–B – BOURACÍ PRÁCE



LEGENDA MATERIÁLŮ

- STÁVAJÍCÍ SVISLÉ NOSNÉ KONSTRUKCE
- STÁVAJÍCÍ SVISLÉ NENOSNÉ KONSTRUKCE
- STÁVAJÍCÍ ZPEVNĚNÁ PLOCHY - VJEZDY A VSTUP DO OBJEKTU
- ASFALTOBETONOVÝ A BETONOVÝ POVRCH
- ŽELEZOBETONOVÉ VĚNCE, PŘEKLADY, SLOUPY A SUTERÉNNÍ STĚNY DLE ČÁSTI D.1.2.
- BETONOVÉ KONSTRUKCE - ZÁKLADOVÉ PÁSY A PATKY, DESKA, MAZANINŮ, PŘEFA VÝROBKŮ ZPEVNĚNÝCH PLOCH
- HUTNĚNÉ NÁSYPY Z KAMENIVA FRAKCE 16 - 32 MM
- KLADEČÍ VRSTVY Z DRCENÉHO KAMENIVA FRAKCE 4 - 8 MM
- ROSTLÝ TERÉN - PODSKALNÍ AŽ SKALNÍ PODLOŽÍ, ŠTĚRKOVITÉ ZEMINY
- BOURANÉ, DEMONTOVANÉ KONSTRUKCE

LEGENDA SKLADEB KONSTRUKCÍ – STÁVAJÍCÍ STAV

- S1**
- SKLADBA PODLAHÝ V I.N.P. - NA TERÉNU
- ROSTLÝ TERÉN - PODSKALNÍ AŽ SKALNÍ PODLOŽÍ, ŠTĚRKOVITÉ ZEMINY
 - HUTNĚNÝ NÁSYP Z DRCENÉHO KAMENIVA - 200 MM
 - BETONOVÁ MAZANINA - 150 MM
 - HYDROIZOLACE - PENETRAČNÍ NÁTĚR A 1 X ASFALTOVÝ PÁS - 10 MM
 - BETONOVÁ MAZANINA HLazená, VYZTUŽENÁ KARI SÍTÍ - 150 MM
 - CELKOVÁ TLouŠTKA STÁVAJÍCÍ SKLADBY S1 - 510 MM

- S2**
- SKLADBA STÁVAJÍCÍ ZPEVNĚNÉ PLOCHY - VJEZDY A VSTUP DO OBJEKTU
- ROSTLÝ TERÉN
 - HUTNĚNÝ NÁSYP Z DRCENÉHO KAMENIVA - 350 MM
 - BETONOVÁ MAZANINA HLazená VYZTUŽENÁ KARI SÍTÍ - 85 % - 150 MM
 - ASFALTOBETON TL. 150 MM - 15 % - 150 MM
 - CELKOVÁ TLouŠTKA STÁVAJÍCÍ SKLADBY S2 - 500 MM

- PŘED ZAHÁJENÍM BOURACÍCH PRACÍ JE BEZPODMÍNEČNĚ NUTNÉ ZAJISTIT ODPODLENÍ VŠEKÝCH INSTALACÍ !!!
- PŘED ZAHÁJENÍM BOURACÍCH PRACÍ JE BEZPODMÍNEČNĚ NUTNÉ ZAJISTIT ŘÁDNÉ A STABILNÍ PROVIZORNÍ ZAJIŠTĚNÍ VŠECH DOTČENÝCH KONSTRUKCÍ !!!
- BOURÁNÍ SKLADBY S1 JE MOŽNÉ ZAHÁJIT AŽ PO ŘADNÉM PROINJEKTOVÁNÍ PODLOŽÍ NA HODNOTU PŘEDEPSANOU VE STATICKÉM POSOUZENÍ "HASIČSKÁ ZBRONICE ŠTRAMBERK - ZVĚTŠENÍ SVĚTLÉ VÝŠKY VRAT - STATICKÝ VÝPOČET" ZPRACOVANÉM V 07/2015 ING. MILANEM CHROBÁKEM !!!
- PO OVĚŘENÍ SPLNĚNÍ POŽADOVANÉ PEVNOSTI LOKÁLNÍMI SONDAMI PROVÉST STROJNÍ ODŘEZÁNÍ VYZNAČENÝCH ČÁSTÍ PATEK A DÁLĚ STROJNÍ NÁŘEZÁNÍ ODTRÁŇOVANÝCH ČÁSTÍ TĚCHTO PATEK NA SEGMENTY ŠÍŘKY 100 - 150 MM, POTÉ CITLIVĚ ODBOURAT !!!
- VŠEKERÉ ZÁSAHY DO STATIKY KONSTRUKCÍ, NOVÉ KONSTRUKCE JE NUTNO ZÁSADNĚ PROVÁDĚT DLE STATICKÉHO POSOUZENÍ "HASIČSKÁ ZBRONICE ŠTRAMBERK - ZVĚTŠENÍ SVĚTLÉ VÝŠKY VRAT - STATICKÝ VÝPOČET" ZPRACOVANÉM V 07/2015 ING. MILANEM CHROBÁKEM !!!

Akce: STAVEBNÍ ÚPRAVY HASIČSKÉ ZBRONICE ŠTRAMBERK Č.P. 137 NA PARCELE Č. 204 V KATASTRÁLNÍM ÚZEMÍ ŠTRAMBERK		
Obsah:	Datum: 11/2023	
D.1.1.11. - Řez B-B - bourací práce	Stupeň:	PD pro provádění stávků
Stavebník: Město Štramberk, Náměstí 9, 742 66 Štramberk IČ : 00298468	Měřítko:1:500	
Projektant: Miloš Šopuch, Nádražní 622, 742 66 Štramberk	Výkres č.	