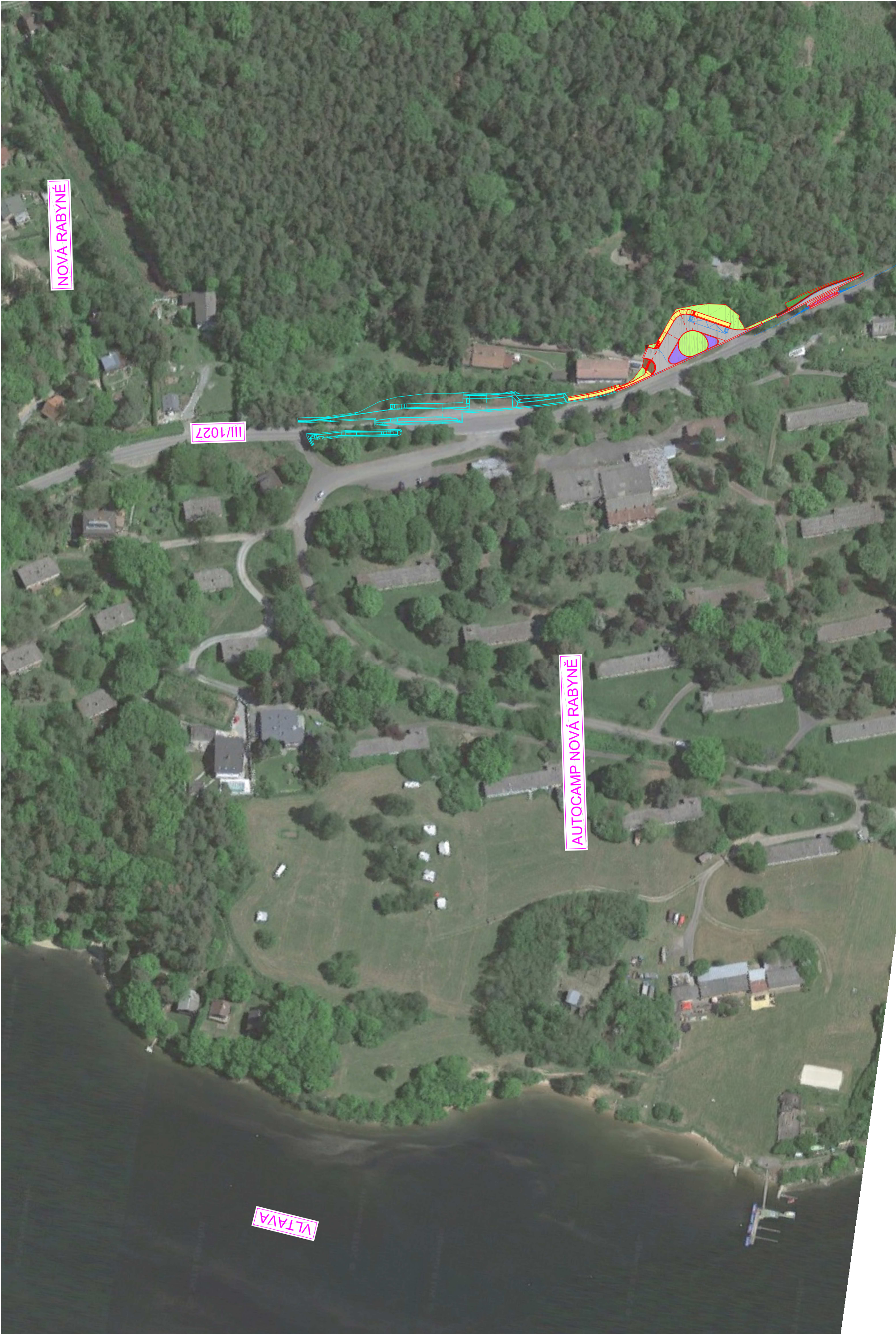
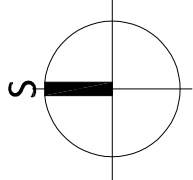


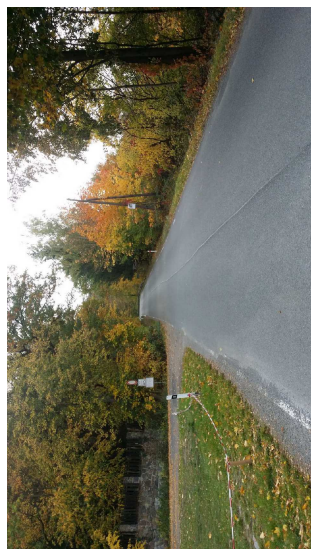
Celková situace stavby

1:1500

LEGENDA: Záměření v dané lokalitě bylo provedeno firmou GSG spol. s r. o. Před zahájením prací je nutné, aby investor požádal majitele (provozovatele) jednotlivých inž. sítí o vytyčení v terénu, aby nedošlo k jejich poškození.



LEGENDA:	
	Komunikace - povrch asfaltový
	SKLADBA 1
	Chodníková plocha
	povrch betonová dlažba SKLADBA 2
	Vjezd
	povrch betonová dlažba SKLADBA 3
	Pojízdný ostrůvek a srpký
	povrch kamenná dlažba SKLADBA 4
	Zeleň - tl. ohumusování 20 cm
	Úpravy pro slabozraké a nevidomé
	Nezpevněná krajnice
	Silniční a parkové betonové obruby
	Terénní úpravy řešené v 1 etapě výstavby
	Vodorovné dopravní značení

Změna: Popis:	Vypracoval:	Datum:	Autorizační razítko:	Paré:
Schéma:	Akce: <div>DOPRAVNÍ ZKLIDNĚNÍ V INTRAVILÁNU OBCE U AUTOBUSOVÉ TOČKY RABYNĚ, HOTEL NOVÁ RABYNĚ</div>			
	<div><div>Ověřitel / Investor: Obecní úřad Rabyně Blahoslavova 16 274 44 Rabyně tel.: +420 317 791 146 mail: info@rabyne-obce.cz www: rabyne-obce.cz</div><div>Generální projektant: DOPAS s.r.o. Kudelkova 1224/2 130 00 Praha 3 - Žitovský mst. předměstí tel.: +420 602 365 486 mail: info@dopas.net zak. úřad:</div><div>Profese: DOPAS s.r.o. Kudelkova 1224/2 130 00 Praha 3 - Žitovský mst. předměstí tel.: +420 602 365 486 mail: info@dopas.net zak. úřad:</div><div>Vedení projektu: Ing. Vilem Minařík Hlavní inženýr projektu: Ing. Václav Juppa 2018_1023</div><div>Zodpovědný projektant: Ing. Václav Juppa Kontrola: Ing. Václav Juppa Výpracoval: Ing. Václav Juppa 2018_1023</div><div>Měřítko: Celková situace stavby 1:1500</div></div>			
Superná PD:	DUR+DSP	Čas / profese:	B	Formát:
Dokumentace pro společné územní a stavební povolení		Souhrnné řešení stavby		4 x A4
Položitis:	Souřadnicový systém S-JTSK	Výška pís:	Výškový systém Bpv	č. výkresu:
				B.1