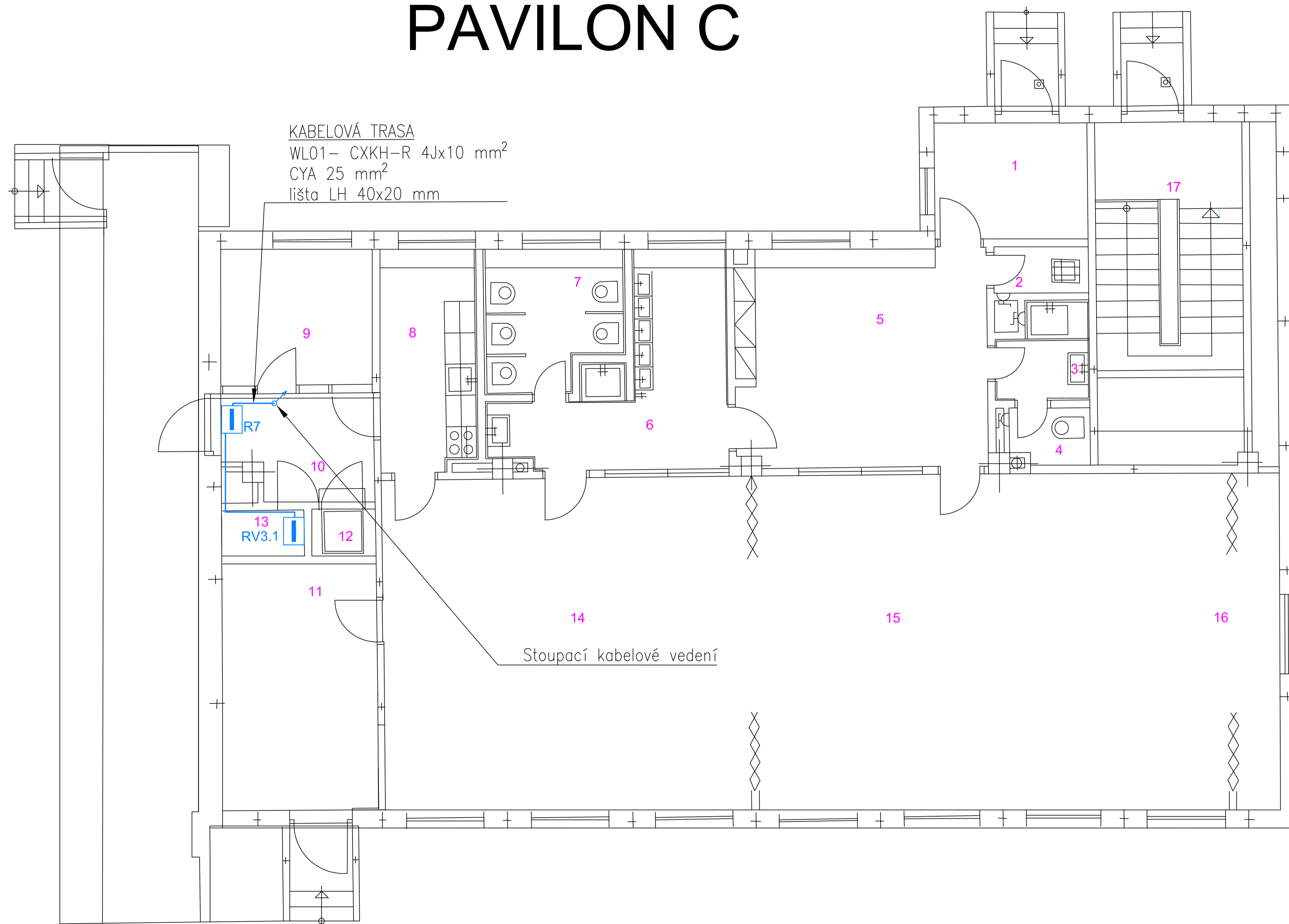


# II. NP PAVILON C



## LEGENDA

- ▬ Vyměněné rozváděče
- Napájecí kabel podružných rozváděčů

- 1 VSTUPNÍ HALA
- 2 ÚKLID
- 3 UMÝVÁRNA ZAMĚST.
- 4 WC ZAMĚST.
- 5 ŠATNA DĚTÍ
- 6 UMÝVÁRNA DĚTÍ
- 7 WC DĚTÍ
- 8 PŘÍPRAVNA
- 9 ŠATNA ZAM., DENNÍ MÍSTNOST
- 10 PŘEDSÍŇ
- 11 SKLAD HRAČEK
- 12 VÝTAH DO 100 KG
- 13 STROJOVNA
- 14 PRACOVNA
- 15 HERNA
- 16 LEHÁTKA
- 17 SCHODIŠTĚ

REVIZE	POPIS	DATUM	PODPIS

OBEDNATEL  
MĚSTSKÁ ČÁST PRAHA 18  
Odbor hospodářské správy a investic  
Bechyňská 639, 199 00 Praha 9 - Letňany  
IČ: 00231321 DIČ: CZ00231321

ELTODO, a.s. SÍDLO: NOVODVORSKÁ 1010/14, 142 00 PRAHA 4 IČ: 45274517 DIČ: CZ65274517				JTSK ČÍSLO SOUPRAVY Bpv
ODPOVĚDNÝ PROJEKTANT ING. RUDOLF ŠTECHER PODPIS <i>RS</i>	VYPRACOVAL MICHAL ONDŘÁČEK PODPIS <i>MO</i>	VYPRACOVAL ING. ALEŠ DRAGOUN PODPIS <i>AD</i>	KONTROLOVAL ING. RUDOLF ŠTECHER PODPIS <i>RS</i>	ČÍSLO ZAKÁZKY 1218710214 DOKUMENTACE DVZ MĚŘÍTKO 1:50 DATUM 05/2018 POČET FORMÁTŮ 8x A4
STAVBA PD - rekonstrukce elektrického zařízení - MŠ Příborská 514				ČÍSLO PŘÍLOHY 009
NÁZEV PŘÍLOHY Půdorys II.NP Pavilon C - napájecí trasy				ČÁST
DOKUMENTACE LZE UŽÍVAT POUZE VE SMYSLU PŘÍSLUŠNÉ SMLOUVY O DÍLO. VYKRES, Ů JEHO ČÁSTI, MŮŽE BYT KOPÍROVÁN NEBO JINYM ZPŮSOBEM ROZŠŘOVÁN POUZE PO PŘEDCHOZÍM SOUHLASÍ ELTODO, a.s.				ČÍSLO PŘÍLOHY 009