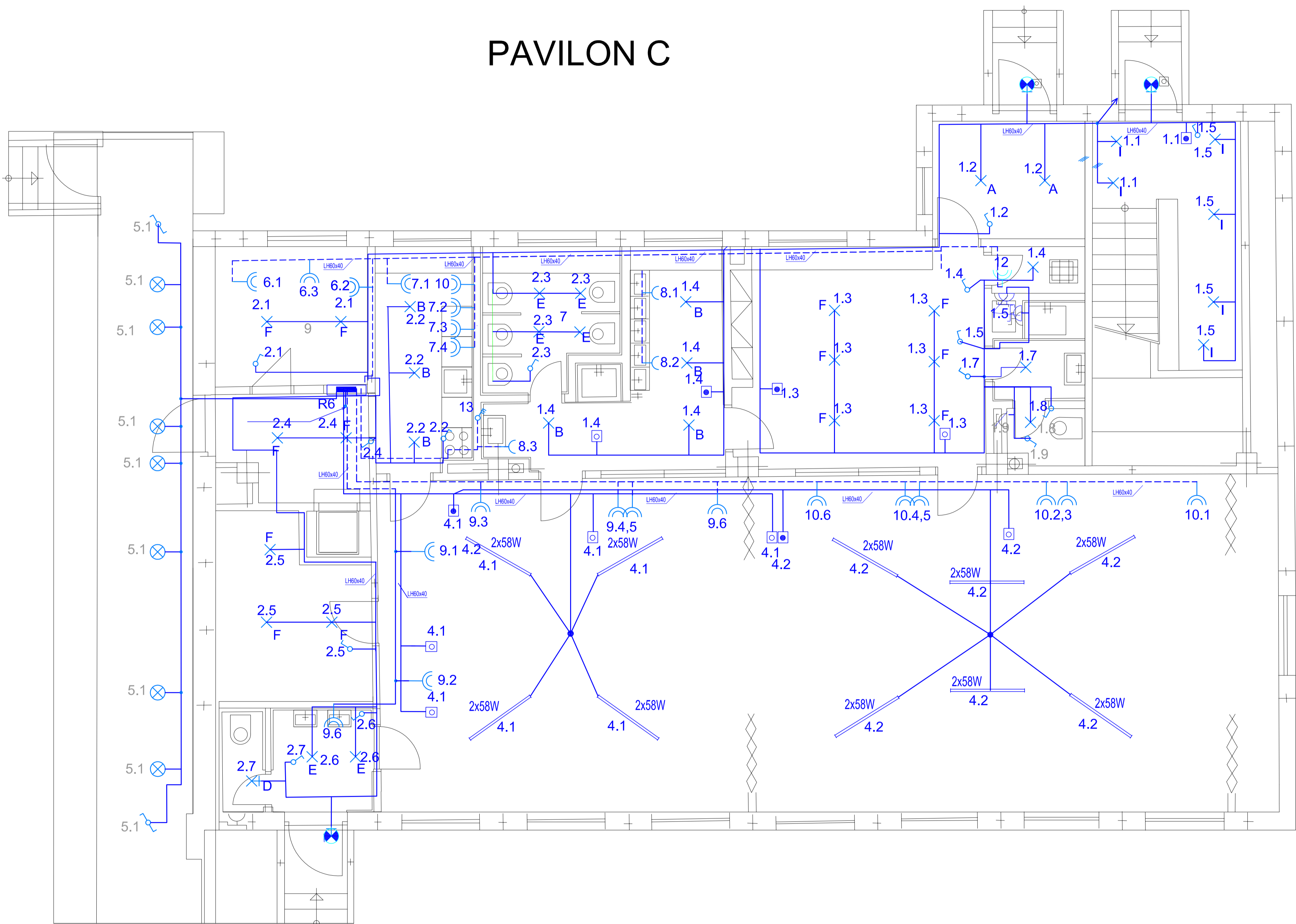


# I. NP PAVILON C



- LEGENDA:**
- ⊗ žárovkové svídlo
  - ⊗ nástěnné žárovkové svídlo
  - ⊕ svídlo s ždírnou
  - ⊕ svídlo s kruhovou zářivkou
  - ⊕ nouzové svídlo se zdrojem
  - ⊕ jednopólová zásuvka
  - ⊕ klíbový přepínač
  - ⊕ stříkavý (schodišťový) vypínač
  - ⊕ stříkavý (schodišťový) vypínač
  - ⊕ vypínač
  - ⊕ sériový vypínač
  - ⊕ tlačítko
  - ⊕ tlačítko s impulsním relé pod tlačítkem
  - ⊕ domovní rozvaděč
  - ⊕ elektromotrový rozvaděč
  - ⊕ stoupač vedení
  - ⊕ klasický vedení
  - ⊕ zvukové tlačítko
  - ⊕ zásuvka rozvodu PC
  - ⊕ telefonní zásuvka
  - ⊕ televizní a rádiová zásuvka
  - ⊕ vývod
  - ⊕ vývod pro stropní osvětlení
  - ⊕ domácí telefon s hlasovým koncem
  - ⊕ ventilátor
  - ⊕ zářivkové svídlo se dvěma třasy
  - ⊕ sporákové přípojka
  - ⊕ sdružené kabelové vedení
  - ⊕ termostat
  - ⊕ tlačítko na ovládní rolet
  - ⊕ motor s řídko, přijímačem a vysíláčem

**LEGENDA:**  
VÝŠKA ZÁSUVKOVÝCH VÝVODŮ 0,3 a 1,2 m NAD PODLAHOU, VÝŠKA 0,3 a 1,2 m NAD PODLAHOU BUDE V KUCHYNI, VÝŠKA 1,2 BUDE V MÍSTNOSTI ÚKLID, V UMYVÁRNĚCH, V MÍSTNOSTI ÚKLID BUDE ZÁSUVKA V IP44!  
VŠEKERÉ ZÁSUVKOVÉ OBVOODY CHRÁNIT PROUD. CHRÁNICEM 30 mA, V KOUPELNĚ A VE VENKOVNÍM PROSTŘEDÍ CHRÁNIT I SVĚTELNÉ OBVOODY PROUDOVÝM CHRÁNICEM, V KOUPELNĚ VODIVÉ PŘEDMĚTY A KONSTRUKCE CHRÁNIT MÍSTNÍM POSPOJOVÁNÍM, PŘÍSTROJE A KRABICE MONTOVANÉ DO ZDIVA MUSÍ BÝT V PROVEDENÍ PRO MONTÁŽ TĚTO TŘÍDY HOŘLAVOSTI, VÝŠKA SVĚTELNÝCH VYPÍNAČŮ A TLAČÍTEK 1,2 m NAD PODLAHOU NENÍ UVEDENO JINAK, POTRUBÍ A EL. VODIVÉ KONSTRUKCE CHRÁNIT POSPOJOVÁNÍM,

**KABELÁŽ VODIT V PLASTOVÝCH LIŠTÁCH:**  
OD ROZVADĚČE DO MÍSTNOSTI KABELY VĚST V LIŠTĚ LH 60x40, PO OBVODOVÉ ZDI, LIŠTŮ LH 60x40 VĚST cca 150 mm SPODNÍM OKRAJEM NAD PODLAHOU.

ZÁSUVKOVÉ OBVOODY BUDOU ODBOČOVÁNY V LIŠTĚ LH 20x20 K PŘÍSTROJÍ!

SVĚTELNÉ OBVOODY ODBOČOVAT V MÍSTĚ VYPÍNAČŮ, SVISLOU LIŠTŮ 20x20mm K TLAČÍTKŮM A KE SVĚTLIDŮM, SVĚTELNÉ OBVOODY OVLÁDAT VYPÍNAČI TANKO, PŘI POTŘEBĚ OVLÁDÁNÍ Z VÍCE MÍST POUŽÍT TLAČÍTKA S IMPULSNÍM RELÉ!

TLAČÍTKA A VYPÍNAČE BUDOU VKLÁDÁNY DO KRABIC (LK80x28), V PŘÍPADĚ ŽE BUDE V KRABICI IMPULZ. RELÉ, NA KRABICI PŘIDAT ZVÝŠUJÍCÍ RAM NR1R, NAD KRABICÍ S IMPULZ. RELÉ (NA OBVODOVOU ZEĎ) PŘIDAT DALŠÍ KRABICI LK1T PRO VĚTVENÍ OBVODŮ, POSPOJOVÁNÍ KABELŮ PROVADEŤ VAGO-SVORKAMI, V KRABICI UZAVŘÍT VÍCEM ULK-BOJČ., NA PŘÍPADNÝCH ŠÁDROKARTONOVÝCH STĚNÁCH BUDOU VKLÁDÁNY POD KRABICE, IZOLAČNÍ-NEHOŘLAVÉ PODLOŽKY,

PŘÍPADNÉ KRABICE PRO VĚTVENÍ OBVODŮ V LIŠTÁCH BUDOU MIMO LIŠTOVÁNÍ, LIŠTY MOHOU BÝT ZAPLNĚNY KABELY NA 60% SVĚ. KAPACITY, V PŘÍPADĚ ZAPLNĚNÍ LIŠTY BUDE INSTALOVÁNA NOVÁ LIŠTA!!!

ROZVADĚČ VLOŽIT DO PŮVODNÍHO VÝKLENKU POD OMIŤKU, (V PŘÍPADĚ POTŘEBY MÍRNĚ STAVEBNĚ UPRAVIT) PŘÍVOD DO ROZVADĚČE VĚST V PODLAZE A VE ZDI POD ROZVADĚČEM, KABEL DO ROZVADĚČE VYŠŠÍHO PODLAŽÍ VĚST STOUPAČKOU, V LIŠTÁCH ZÁSUVKOVÝCH OBVODŮ VĚST POSPOJOVACÍ VODIČE PRO VYROVNÁNÍ POTENCIÁLŮ (CVA, 10a2), POD ROZVADĚČEM ROZ. BUDE OCHRANNÁ PŘIPOJNICE V KP 250,

Provozní napětí: 3PN+N, 3x400V/230V, 50Hz  
Ochrana: automatickým odpojením od zdroje dle ČSN 332000-4-41, doplňná ochranu pospojováním a proudovými chrániči  
Prostředí hala č. 2: normální (vnitřní prostory), dle ČSN 332000-5-51 A45, A85, A1, AD1, CA1, CA2, CB1, AD1, BA1, BA2 nebezpečně: ABB  
zvláště nebezpečně (kuchyň) (venkovní prostory), dle ČSN 332000-5-51, AD 2, AD 3, AD4  
Krytí: IP21, IP30, IP 44, IP 54, IP 65,

Elektrická instalace je navržena vodiči CXKH po zdi v kabelových štátech

TYP	VÝKON OSVĚTLENÍ-W
A	1 x 100
B	1 x 100
C	1 x 200
D	1 x 60
E	1 x 60
F	2 x 60
I	1 x 75
J	1 x 100

REVIZE	POPIS	DATUM	PODPIS

OBJEDNATEL  
MĚSTSKÁ ČÁST PRAHA 18  
Odbor hospodářské správy a investic  
Bechovská 639, 199 00 Praha 9 - Letňany  
IČ: 00231321 DIČ: CZ00231321

<b>ELTODO, a.s.</b> SÍDLO: NOVODVORSKÁ 1010/14, 142 00 PRAHA 4 IČ: 45274517 DIČ: CZ45274517						JTSK ČÍSLO SOUPRAVY Bpv	
ODPOVĚDNÝ PROJEKTANT	VYPRACOVAL	VYPRACOVAL	KONTROLOVAL				
ING. RUDOLF ŠTECHER	MICHAL ONDŘÁČEK	ING. ALEŠ DRAGON	ING. RUDOLF ŠTECHER				
PODPIS <i>RS</i>	PODPIS <i>MO</i>	PODPIS <i>AD</i>	PODPIS <i>RS</i>				
STAVBA				PD - rekonstrukce elektrického zařízení - MŠ Příborská 514		ČÍSLO ZAKÁZKY 1218710214 DOKUMENTACE DVZ MĚŘÍTKO 1:50 DATUM 05/2018 POČET FORMÁTŮ 8x A4	
NÁZEV PŘÍLOHY				Půdorys I.NP Pavilon C - elektroinstalace		ČÁST ČÍSLO PŘÍLOHY <b>014</b>	
<small>DOKUMENTACE LZE UŽÍVAT POUZE VE SMYSLU PŘÍSLUŠNÉ SMLOUVY O DÍLO, VÝKRES, ŽE JEHO ČÁST, MŮŽE BÝT KOPÍROVÁN NEBO JINYM ZPŮSOBEM ROZŠŘOVÁN POUZE PO PŘEDCHOZÍM SOUHLASÍ ELTODO, a.s.</small>							