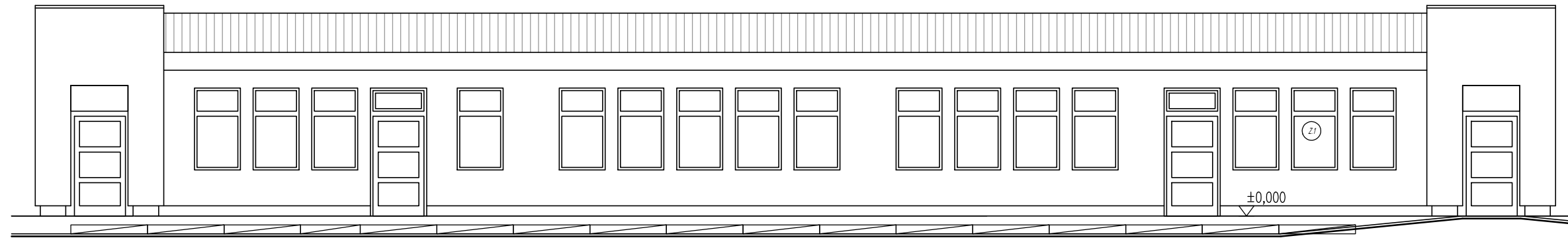
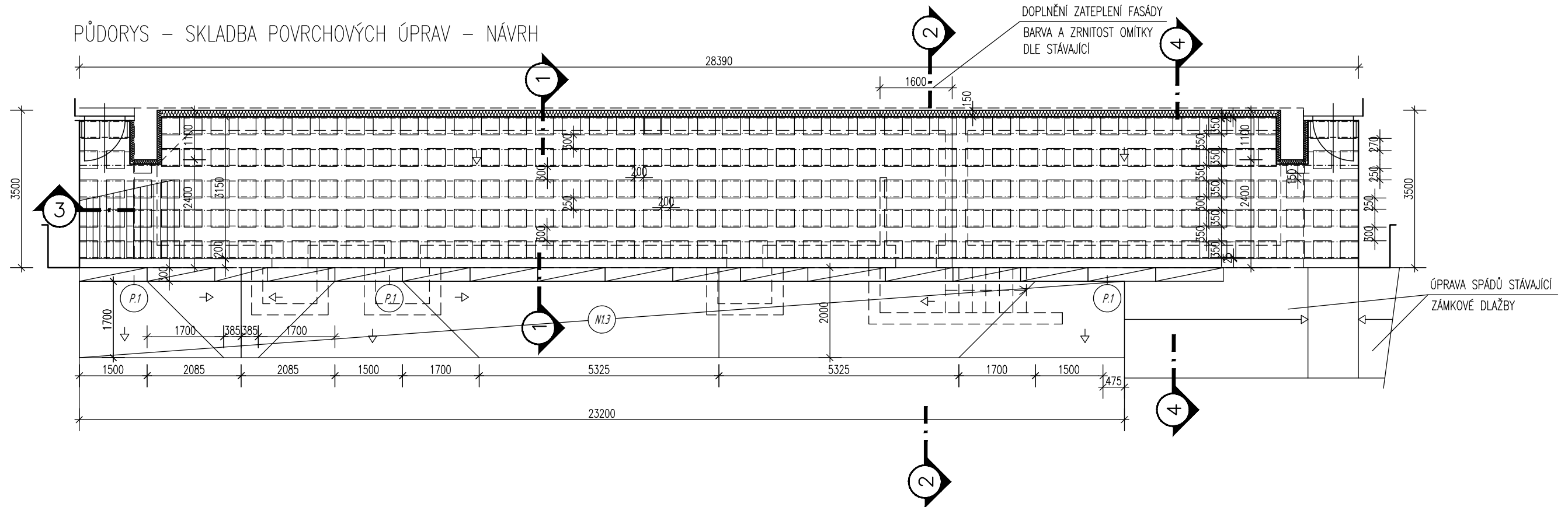


POHLED – NÁVRH



PŮDORYS – SKLADBA POVRCHOVÝCH ÚPRAV – NÁVRH



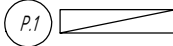



POZNÁMKA:

PRO PROVEDENÍ POVRCHOVÝCH SKLADEB TERASY Z PRKEN DŘEVO PLUS JE NEZBYTNĚ NUTNÉ DODRŽET VEŠKERÉ TECHNOLOGICKÉ PŘEDPISY DANÉHO SYSTÉMU.

ROZMĚRY JE NUTNÉ OVĚŘIT NA STAVBĚ.

TATO POVRCHOVÁ ÚPRAVA JE NAVRŽENA NA PŘÁNÍ UŽIVATELE. TENTO ZARUČÍ ZPŮSOBEM ÚDRŽBY POVRCHU UVÁDĚNOU PROTISKLUZNOST V TECHNICKÉM LISTĚ VÝROBKU.

ZÁBRADLÍ NEOSAZENO NA PŘÁNÍ UŽIVATELE.

-  SCHOD. STUPEŇ, STAVENIŠTNÍ PREFABRIKÁT 1500/300/210MM – KS 4 SKUTEČNÝ ROZMĚR NUTNO OVĚŘIT NA STAVBĚ
-  BETONOVÉ DLAŽDICE BEST 400/400/50MM CHODNÍKOVÉ STANDARD PŘÍRODNÍ KS 238
-  PODKLADNÍ RÁM PRO DŘEVO PLUS 25/40MM – 284 Mb
-  DŘEVOPLASTOVÁ PRKNA 150/25 MM – 87,8M2 DILATACE DLE TECHNOLOGICKÝCH PŘEDPISŮ VIZ PŘÍLOHA

±0,000 – 288,250 Mnm Bpv

ZODPOVĚDNÝ PROJEKTANT PETR HŮDA	VYPRACOVAL PETR HŮDA	KRESLIL PETR HŮDA	ATELIER PETR HŮDA VOLARSKÁ 370 148 00 PRAHA 4 TEL. 607 066 445 petr.huda@volny.cz	
INVESTOR MĚSTO RUDNÁ, MASARYKOVA 94/53, 252 19 RUDNÁ			Č. ZAKÁZKY	VYHOTOV.
MÍSTO STAVBY UL. KE ŠKOLCE 922/1, 252 19 RUDNÁ			FORMÁT 2 x A4	
AKCE STAVEBNÍ ÚPRAVY MŠ RUDNÁ			DATUM 01/2024	Č. VÝKRESU
OBSAH VÝKRESU PŮDORYS – SKLADBA POVRCHOVÝCH ÚPRAV POHLED – NÁVRH			STUPEŇ PD: DSP, VÝBĚR DODAVATELE MĚŘITKO 1:100	D1.1.08