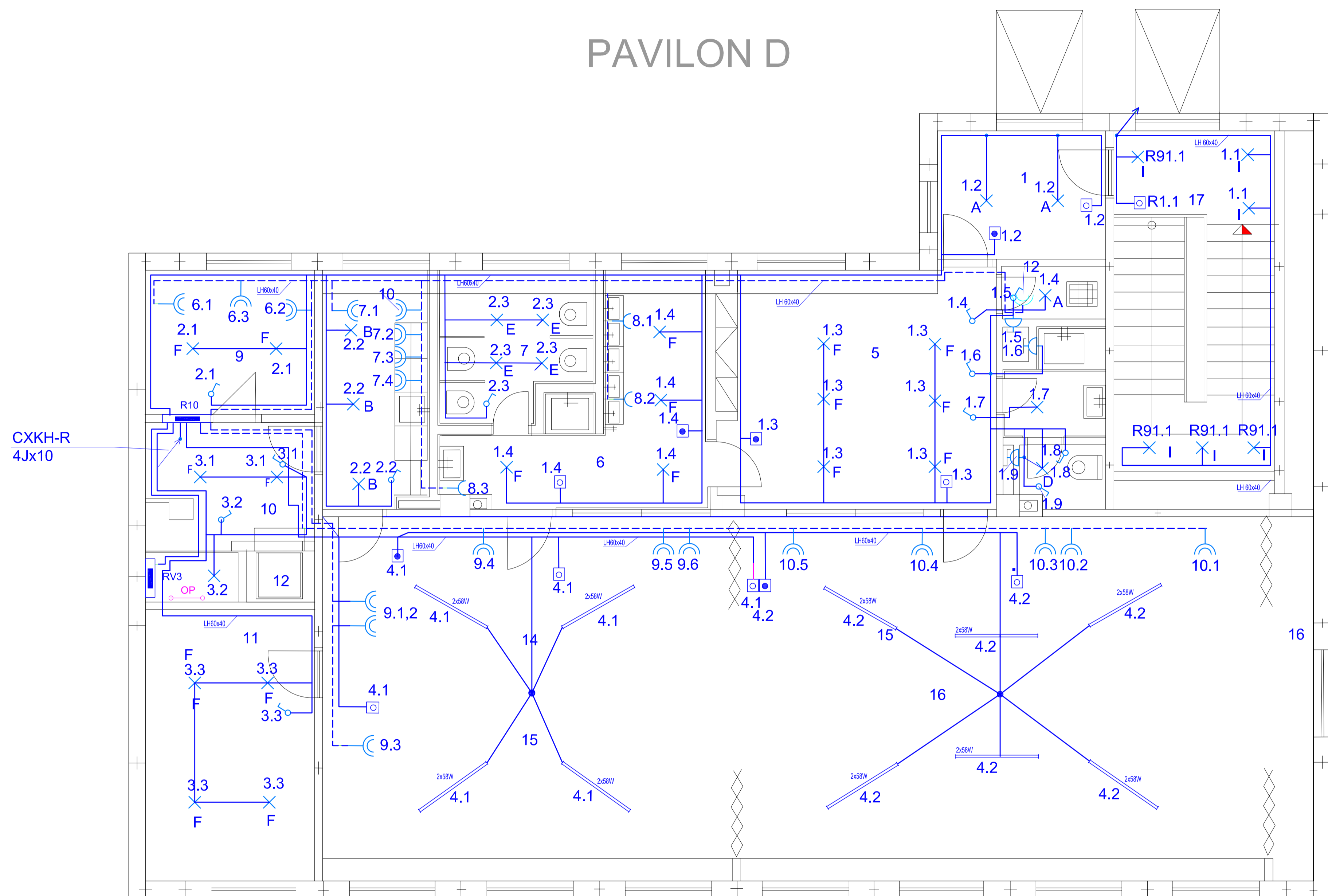


II. NP PAVILON D



- LEGENDA:
- ⊗ žárovkové svítidlo
 - ⊗ nástěnné žárovkové svítidlo
 - ⊗ svítidlo s čísel
 - ⊗ svítidlo s kruhovou zářivkou
 - ⊗ nouzové svítidlo se zdrojem
 - ⊗ jednopólová zásuvka
 - ⊗ klíbový přepínač
 - ⊗ stříkavý (schoďškový) vypínač
 - ⊗ stříkavý (schoďškový) vypínač
 - ⊗ vypínač
 - ⊗ sériový vypínač
 - ⊗ tlačítko
 - ⊗ tlačítko s impulsním relé pod tlačítkem
 - ⊗ domovní rozvaděč
 - ⊗ elektroměrový rozvaděč
 - ⊗ stoupač vedení
 - ⊗ klasický vedení
 - ⊗ zvukové tlačítko
 - ⊗ zásuvka rozvodu PC
 - ⊗ telefonní zásuvka
 - ⊗ televizní a rádiová zásuvka
 - ⊗ vývod
 - ⊗ vývod pro stropní osvětlení
 - ⊗ domácí telefon s hlasovým koncem
 - ⊗ ventilátor
 - ⊗ zářivkové svítidlo se dvěma tělesy
 - ⊗ sporáková přípojka
 - ⊗ sdružené kabelové vedení
 - ⊗ termostat
 - ⊗ tlačítko na ovládní rolet
 - ⊗ motor s řídicí, přijímačem a vysílčem

Provozní napětí: 3PN+N, 3x400V/230V, 50Hz

Ochrana: automatickým odpojením od zdroje dle ČSN 332000-4-41, doplněná ochranou pospojováním a proudovými chráničy

Prostředí hala: normální (vnitřní prostory), dle ČSN 332000-5-51 A45, A85, A1, AD1, CA1, CA2, CB1, AD1, BA1, BA2 nebezpečné - ABB

zvláště nebezpečné (kuchyň) (venkovní prostory), dle ČSN 332000-5-51, AD 2, AD 3, AD4

Krytí: IP21, IP30, IP 44, IP 54, IP 65,

TYP	VÝKON OSVĚTLENÍ-W
A	1 x 100
B	1 x 100
C	1 x 200
D	1 x 60
E	1 x 60
F	2 x 60
I	1 x 75
J	1 x 100

Elektrická instalace je navržena vodiči CXKH po zdi v kabelových štátech

LEGENDA:

VÝŠKA ZÁSUVKOVÝCH VÝVODŮ 0,3 a 1,2 m NAD PODLAHOU, VÝŠKA 0,3 a 1,2 m NAD PODLAHOU BUDE V KUCHYNI, VÝŠKA 1,2 BUDE V MÍSTNOSTI ÚKLID, V UMYVÁRNÁCH, V MÍSTNOSTI ÚKLID BUDE ZÁSUVKA V IP44

VEŠKERÉ ZÁSUVKOVÉ OBVODY CHRÁNIT PROUD. CHRÁNIČEM 30 mA, V KOUPELNĚ A VE VENKOVNÍM PROSTŘEDÍ CHRÁNIT I SVĚTELNÉ OBVODY PROUDOVÝM CHRÁNIČEM, V KOUPELNĚ VODIVÉ PŘEDMĚTY A KONSTRUKCE CHRÁNIT MÍSTNÍM POSPOJOVÁNÍM, PŘÍSTROJE A KRABICE MONTOVANÉ DO ZDIVA MUSÍ BÝT V PROVEDENÍ PRO MONTÁŽ TĚTO TRÁDI HOŘLAVOSTI, VÝŠKA SVĚTELNÝCH VYPÍNAČŮ A TLAČÍTEK 1,2 m NAD PODLAHOU NENÍ UVEDENO JINAK, POTRUBÍ A EL. VODIVÉ KONSTRUKCE CHRÁNIT POSPOJOVÁNÍM,

KABELÁŽ VODIT V PLASTOVÝCH LIŠTÁCH: OD ROZVADĚČE DO MÍSTNOSTI KABELY VĚST V LIŠTĚ LH 60x40, PO OBVODOVÉ ZDI, LIŠTU LH 60x40 VĚST eca 150 mm SPODNÍM OKRAJEM NAD PODLAHOU.

ZÁSUVKOVÉ OBVODY BUDOU ODOBOČOVÁNY V LIŠTĚ LH 20x20 K PŘÍSTROJÍ

SVĚTELNÉ OBVODY ODOBOČOVAT V MÍSTĚ VYPÍNAČŮ, SVISLOU LIŠTOU 20x20mm K TLAČÍTKUM A KE SVĚTLIDLŮM, SVĚTELNÉ OBVODY OVLÁDAT VYPÍNAČI TANGO, PŘI POTŘEBĚ OVLÁDÁNÍ Z VÍCE MÍST POUŽIT TLAČÍTKA S IMPULSNÍM RELÉ

TLAČÍTKA A VYPÍNAČE BUDOU VKLÁDÁNY DO KRABIC (LK80x28), V PŘÍPADĚ ŽE BUDE V KRABICI IMPULZ. RELÉ, NA KRABICI PŘIDAT ZVÝŠUJÍCÍ RAM NR1, NAD KRABICÍ S IMPULZ. RELÉ (NA OBVODOVOU ZĚD) PŘIDAT DALŠÍ KRABICI LK17 PRO VĚTVENÍ OBVODŮ, POSPOJOVÁNÍ KABELŮ PROVADEŤ VAGO-SVORKAMI, V KRABICI UZAVŘÍT VÍČKEM ULK-BOITČ, NA PŘÍPADNÝCH ŠÁDROKARTONOVÝCH STĚNÁCH BUDOU VKLÁDÁNY POD KRABICE, IZOLAČNÍ-NEHOŘLAVÉ PODLOŽKY,

PŘÍPADNÉ KRABICE PRO VĚTVENÍ OBVODŮ V LIŠTÁCH BUDOU MIMO LIŠTOVÁNÍ, LIŠTY MOHOU BÝT ZAPLNĚNY KABELY NA 60% SVĚ KAPACITY, V PŘÍPADĚ ZAPLNĚNÍ LIŠTY BUDE INSTALOVÁNA NOVÁ LIŠTA!!!

ROZVADĚČ VLOŽIT DO PŮVODNÍHO VYKLENKU POD OMIŤKU, (V PŘÍPADĚ POTŘEBY MÍRNĚ STĚBENĚ UPRAVIT) PŘÍVOD DO ROZVADĚČE VĚST V PODLAZE A VE ZDI POD ROZVADĚČEM, KABEL DO ROZVADĚČE VYŠŠÍHO PODLAŽÍ VĚST STOUPAKOU, V LIŠTÁCH ZÁSUVKOVÝCH OBVODŮ VĚST POSPOJOVACÍ VODIČE PRO VYROVNÁNÍ POTENCIÁLŮ (CVA, 1022) POD ROZVADĚČEM ROZD. BUDE OCHRANNÁ PŘIPOJNICE V KP 250,

REVIZE	POPIS	DATUM	PODPIS

OBJEDNATEL
MĚSTSKÁ ČÁST PRAHA 18
Odbor hospodářské správy a investic
Bechovská 639, 199 00 Praha 9 - Letňany
IČ: 00231321 DIČ: CZ00231321

ELTODO, a.s. SÍDLO: NOVODVORSKÁ 1010/14, 142 00 PRAHA 4 IČ: 45274517 DIČ: CZ45274517			JTSK ČÍSLO SOUPRAVY
ODPOVĚDNÝ PROJEKTANT ING. RUDOLF ŠTECHER	VYPRACOVAL MICHAL ONDŘAČEK		KONTROLOVAL ING. RUDOLF ŠTECHER
STAVBA PD - rekonstrukce elektrického zařízení - MŠ Příborská 514	PODPIS <i>RS</i>	PODPIS <i>MO</i>	PODPIS <i>RS</i>
NÁZEV PŘÍLOHY Půdorys II.NP Pavilon D - elektroinstalace	ČÁST	ČÍSLO PŘÍLOHY 017	DOKUMENTACE LZE UŽÍVAT POUZE VE SMYSLU PŘÍSLUŠNÉ SMLOUVY O DÍLO, VÝKRES, ŽE JEHO ČÁST, MŮŽE BÝT KOPÍROVÁN NEBO JINYM ZPŮSOBEM ROZŠŮVÁN POUZE PO PŘEDCHOZÍM SOUHLASÍ ELTODO, s.r.o.