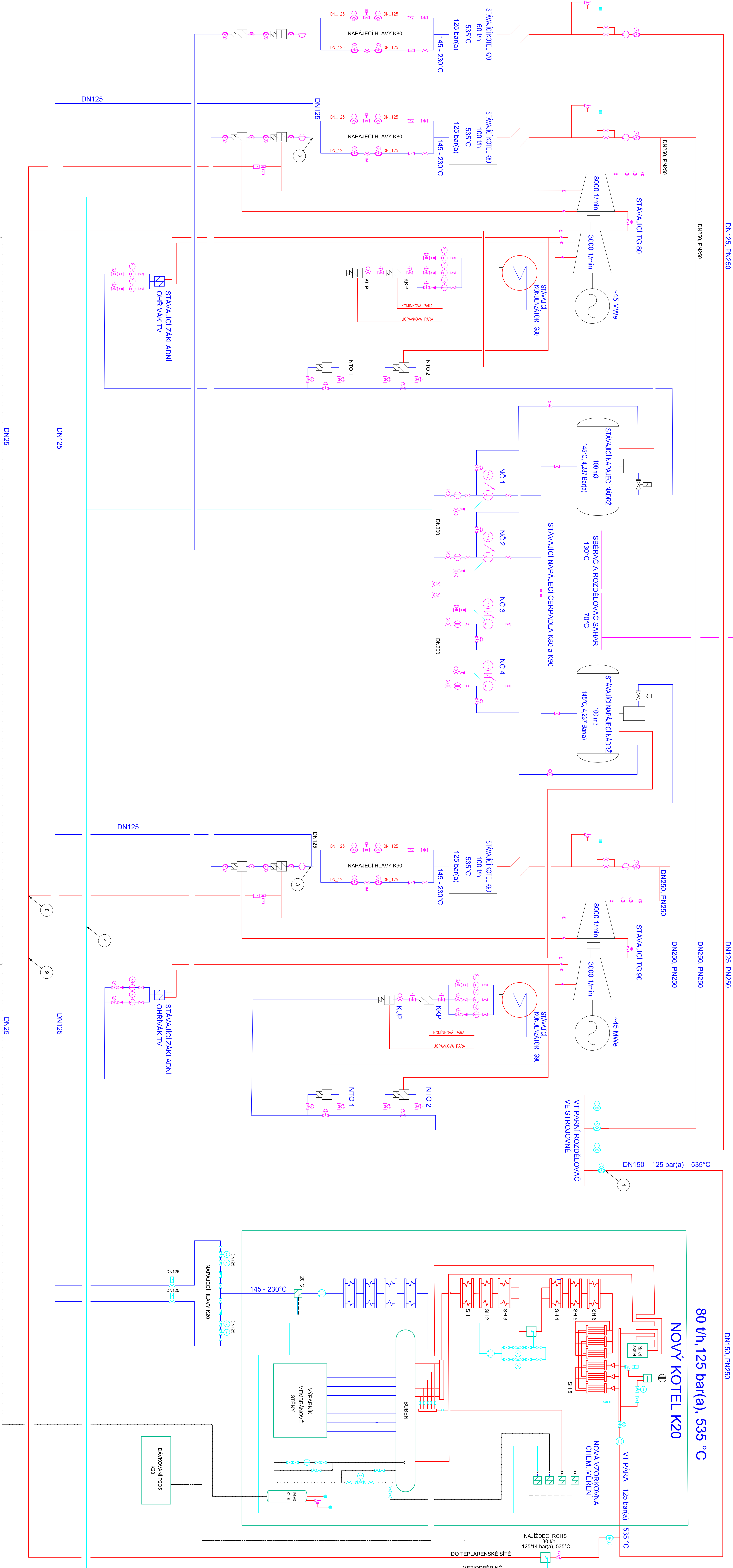


## KOTELNA K80 A K90

## KOTELNA K70




80 t/h, 125 bar(a), 535 °C  
NOVÝ KOTEL K20

KTOELNA K20

## LEGENDA:

- |                          |  |
|--------------------------|--|
| NOVÉ ZARÍZENÍ            |  |
| STÁVAJÍCÍ ZARÍZENÍ       |  |
| NOVÉ ARMATURY            |  |
| STÁVAJÍCÍ ARMATURY       |  |
| NOVÁ PÁRA                |  |
| STÁVAJÍCÍ PÁRA           |  |
| NOVÁ NAPÁJEČÍ VODA       |  |
| STÁVAJÍCÍ NAPÁJEČÍ VODA  |  |
| NOVÁ TOPNÁ VODA          |  |
| STÁVAJÍCÍ TOPNÁ VODA     |  |
| NOVÝ ODLUH               |  |
| NOVÁ VSTRIKOVÁ VODA      |  |
| STÁVAJÍCÍ VSTRIKOVÁ VODA |  |

 <b>AFRY</b> Ing. Jaroslav Hájek Ing. Petr Hájek Ing. Petr Hájek	Zpracování: 04/04/121		Datum: 05/12/12	
	Stav:		Datum: 05/12/12	
	Datum: 05/12/12		Datum: 05/12/12	
	Datum: 05/12/12		Datum: 05/12/12	
MODERNIZACE TEPELNÝ MŮK BŮLEAV DOUKOVÁNÍ PRO ROZHOVNUTÍ O USTUPNÍ STAVBY				
KONCEPCE SCHEMA KOTLOVA K 20				
SCHEMA VODA – PARA				
Ing. Jaroslav Hájek Ing. Petr Hájek Ing. Petr Hájek				
Datum: 04/04/12 – 08/00/002				