

Výpis VZT zařízení:

Zařízení			Parametry VZT zařízení																			Umístění	Ovládání	Pozn.
			Počet	Hmotnost	Přívod vzduchu										Odvod vzduchu									
Číslo zařízení	Funkce	Typ	ks	kg	V m³/h	D _{tot} Pa	Motor kW	startovací / jmenovitý V	Filtr A (EU)	Vodní ohřev kW	El. ohřev kW	El. komplet	Vodní chladiv kW	Přímý výparník kW	V m³/h	D _{tot} Pa	Motor kW	V V	A (EU)					
R1	Zařízení č. 1 - Centrální rekuperační větrání P/O		1	561	4200	200	3,3	400	5,4	G4				15,8	4200	200	3,3	400	5,4	G4	Místnost technologií 131	Regulace od výrobce		
CH-R1	Zařízení č. CH-R1 – Kondenzační jednotka pro R1 VYTIČL		1	90,5			4,68	400	dop. jš. C/16A					13,4							Střešní nad m.č. 131	0-10V		
O2	Zařízení č. 2 - Větrání prostoru ODPADU odtah		1	5												150	100	0,027	230	0,12	v potrubí místnosti popelnice	dodávka ELE	spínání 1x/hod-1 na 10 minut a také se světly v místnosti 117	
TČ1	Zařízení č. TČ1 – Tepelné čerpadlo VYTIČL		1	155	10,98	400	dop. jš. C/25A	3x 6kW						28 / 31,5							Na střeše místnosti č.131			
HB	HB - HYDROBOX - VNITŘNÍ VRF VYTIČL		1	33	0,01	230	0,05A							28 / 31,5							Místnost technologií 131			
SP1	Zařízení č. SP1 – Split jednotka prostoru serverovny VYTIČL		1	9,1 / 32,5			1,4	230	max 6,2A					4,5							Střešní nad m.č. 131 + 118			

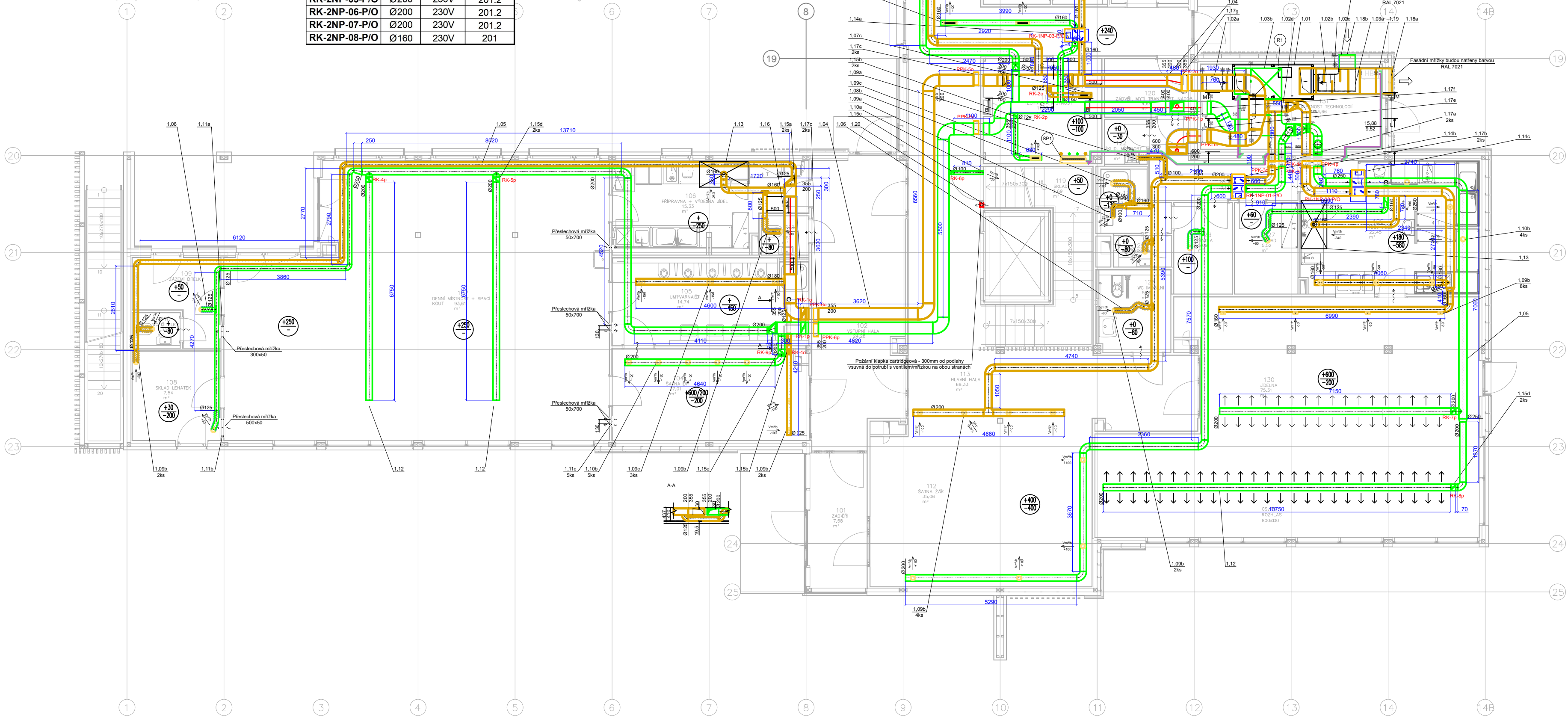
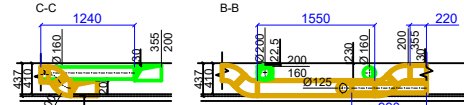
Legenda:

- Sono Flex-hadice
- Přívodní / odvodní prvek (anemostat, výustka, talířový ventil)
- Ventilátor - odtah vzduchu
- čtverhranné potrubí
- Spiro potrubí se zatmělenými spárami
- Výfuk (přívod) vzduchu
- Sání (odvod) vzduchu
- Množství přiváděného vzduchu
- Množství odváděného vzduchu
- Regulační klapka
- Požární klapka
- Tlumič hluku (kruhový, kulisový, obloukový)
- Označení požární izolace
- Regulátor průtoku
- Revizní otvory
- Chladivové potrubí
- Označení stoupačky chladivového potrubí

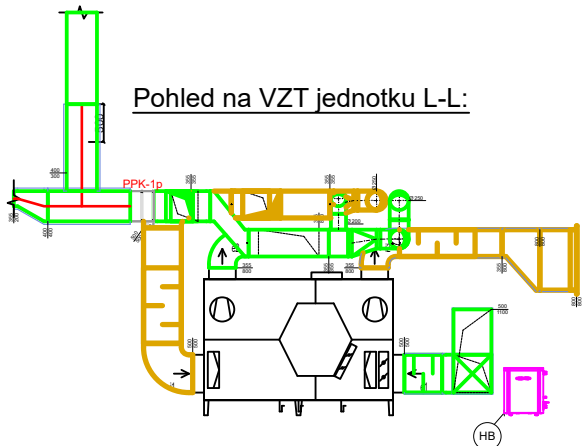
Soupis regulačních klapek			
Ozn.	Rozměr	Napájení	Umístění
RK-1o	355x200	-	105
RK-1p	355x200	-	105
RK-2o	Ø125	-	118
RK-2p	Ø125	-	118
RK-3o	Ø125	-	204
RK-3p	Ø125	-	204
RK-4p	Ø160	-	107
RK-5p	Ø160	-	107
RK-6p	Ø100	-	113
RK-7p	Ø160	-	130
RK-8p	Ø160	-	130
RK-9p	Ø200	-	104
RK-4o	Ø125	-	104
RK-1NP-01-P/O	Ø200	230V	121
RK-1NP-02-P/O	Ø250	230V	126
RK-1NP-03-P/O	Ø160	230V	113
RK-1NP-04-P/O	Ø200	230V	113
RK-2NP-01-P/O	Ø200	230V	208
RK-2NP-02-P/O	Ø200	230V	201.1
RK-2NP-03-P/O	Ø200	230V	201.1
RK-2NP-04-P/O	Ø160	230V	201
RK-2NP-05-P/O	Ø200	230V	201.2
RK-2NP-06-P/O	Ø200	230V	201.2
RK-2NP-07-P/O	Ø200	230V	201.2
RK-2NP-08-P/O	Ø160	230V	201

Soupis požárních klapek			
Ozn.	Rozměr	Napájení	Umístění
PPK-1o	400x300	-	131
PPK-1p	400x400	-	131
PPK-2o	500x355	-	120
PPK-3o	Ø200	-	121
PPK-3p	Ø200	-	121
PPK-4o	Ø250	-	126
PPK-4p	Ø250	-	126
PPK-5o	355x200	-	113
PPK-5p	355x200	-	113
PPK-6o	355x200	-	102
PPK-6p	355x200	-	102
PPK-7o	400x300	-	204
PPK-7p	400x300	-	204
PPK-8o	400x200	-	201.2
PPK-8p	400x200	-	201.2

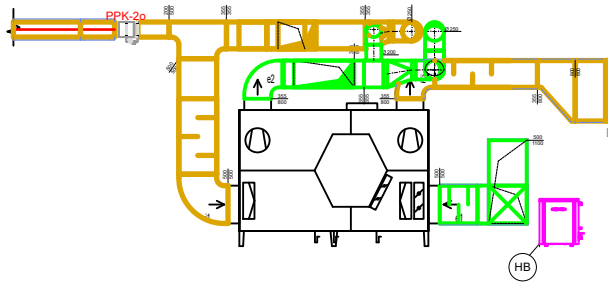
Bez napájení, pouze teplotní čidlo



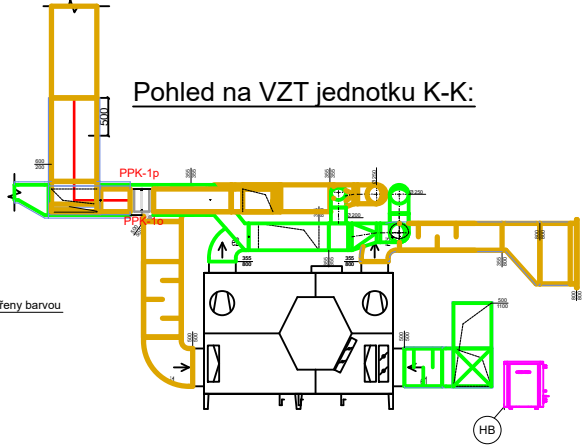
Pohled na VZT jednotku L-L:



Pohled na VZT jednotku M-M:



Pohled na VZT jednotku K-K:



Bpv Referenční ± 0,000 = 241,700 m n.m.

R01 ÚPRAVA TEXTILNÍCH VÝUSTÍ 160 NA 200 + DOPLNĚNÍ KÓT 07/2025
Revize Popis Kreslí Datum
Generální projektant | architekt

Zpracovatel částí

Stavebník
Městská část Praha 9
IČO: 00063894, DIČ: CZ00063894
Sokolovská 14/324, 180 49 Praha 9 - Vysočany

Název stavby
ZŠ a MŠ Zelené město

Místo stavby
Adresa: Ul. V třetšhovce, 190 00 Praha 9
Katastrální území: Hrdlořezy [731765]
Obec: Praha [554782]

Stavební objekt

Datum 12 - 2024 Stupeň DPS
Formát A2 Měřítko 1:100
Kreslí Kontroloval

Část Dokumentace objektů
Technická prostředí staveb - VZT + CHL

Výkres

PŮDORYS 1.NP

Označení výkresu D.1.4.e VZT+CHL Číslo výkresu 02 Revize -
Kód části Profese