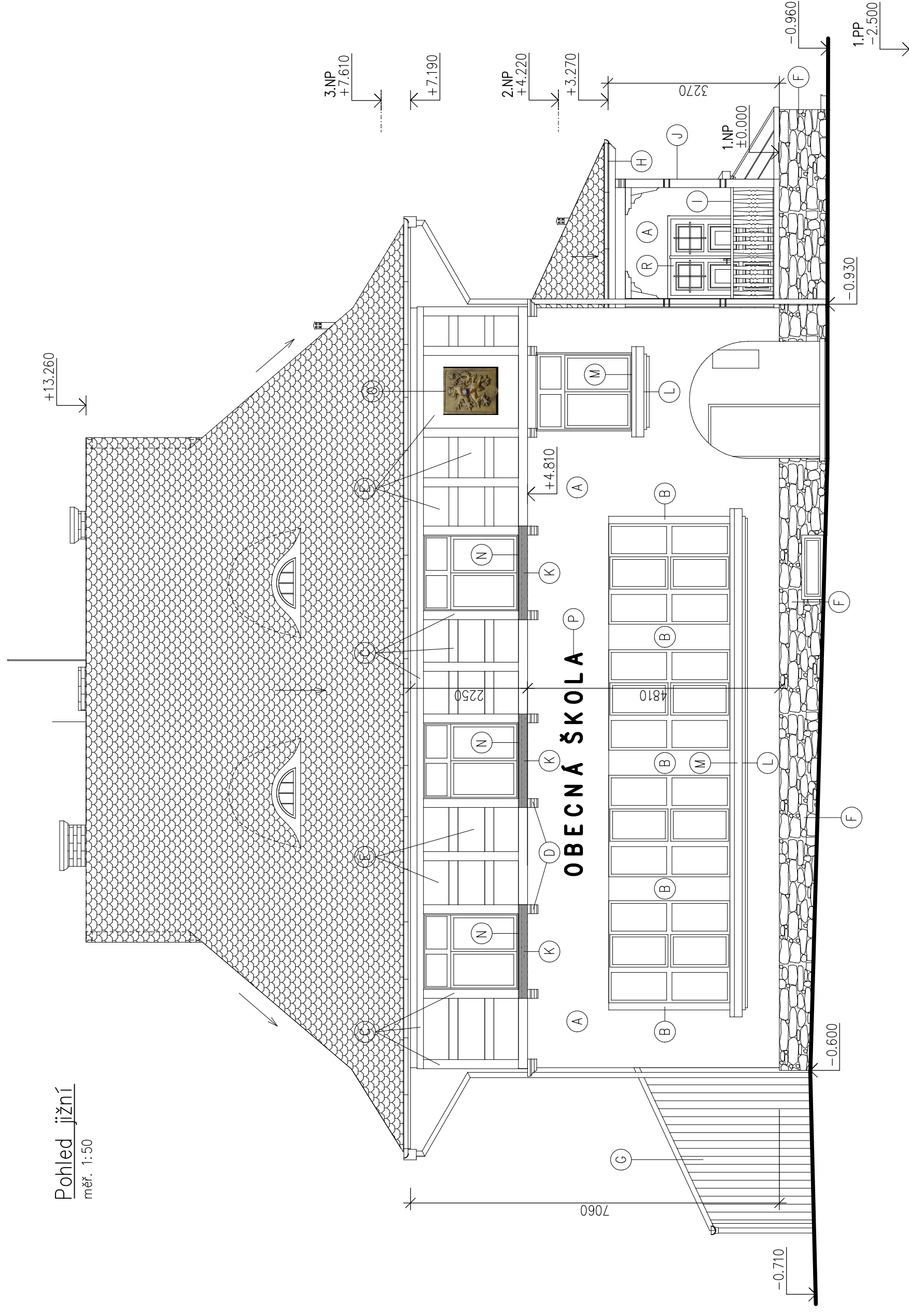


Pohled jižní
měř. 1:50



LEGENDA:

- A – OPRAVA BRÍZOLITOVÉ FASÁDY, STÁVAJÍCÍ BRÍZOLITOVÁ FASÁDA OBJEKTU ZŮSTANE Z HISTORICKÉHO DŮVODU ZACHOVÁNA, POUZE SE PROVEDE JEJÍ OČIŠTĚNÍ A DOPLNĚNÍ. NEBUDE PROVÁDĚN ŽÁDNÝ BAREVNÝ NÁTĚR
- B – OSTĚNÍ A MEZIOKENNÍ PILÍŘE U ČTYŘE ROZMĚRNÝCH OBDĚLNÝCH OKEN BUDE OPRAVENA OMITKOU V PÍSKOVCOVÉ BARVĚ
- C – REPASE DŘEVĚNÝCH ČÁSTÍ "HRÁZDĚNÉHO" ZDIVA, NEJEDNÁ SE O HRÁZDĚNÉ ZDIVO S VIDITELNOU KONSTRUKCÍ Z TRÁMŮ ALE O DEKORATIVNÍ OBKLAD IMITUJÍCÍ HRÁZDĚNÉ ZDIVO
- D – U STROPNÍCH TRÁMŮ PŘEDSAZENÉ PŘED LÍC ZDIVABUDE PROVÁDĚNA OPRAVA A NÁTĚR
- E – MEZI DEKORATIVNÍM OBKLADEM ("HRÁZDĚNÉ" ZDIVO) OPRAVIT STÁVAJÍCÍ HLADKOU VÁPENOCEMENTOVOU OMITKU
- F – VYČIŠTĚNÍ, OPRAVA A IMPREGNACE PÍSKOVCOVÉHO SOKLU, VČ. OPRAVY SPÁROVÁNÍ
- G – U STÁVAJÍCÍ PŘÍSTAVBY GARÁŽE BUDE PROVEDENA POUZE OPRAVA OPLÁŠTĚNÍ GARÁŽE, VČETNĚ VRAT NÁTĚR
- H – PŘESAŘ STŘECHY PODHLEDU OBLOŽEN REPLIKOU PODHLEDOVÝCH PRKEN (PALUBKAMI) S OKOSENÝMI DEKORATIVNÍMI HRANAMI O NESTEJNOMĚRNÉ ŠÍŘI, KLADENÝMI NA SRAZ S JEDNOTNOU TMAVOHĚDOU BARVOU
- I – REPASE STÁVAJÍCÍHO DŘEVĚNÉHO KUŽELKOVÉHO ZÁBRADLI
- J – REPASE DŘEVĚNÝCH ČÁSTÍ KROVU ZASTŘEŠENÍ TERASY
- K – ZHOTOVENÍ NOVÝCH TRUHLÍKŮ NA KVĚTINY – 3 KS, OSAZENÝCH NA VÝČNIVAJÍCÍCH STROPNÍCH TRAMECH

±0.000 = ÚROVEŇ STÁVAJÍCÍ PODLAHY 1.NP

O – OBNOVA RELIEFNIHO STÁTNIHO ZNAKU Z DOBY VÝSTAVBY BUDOVOY V ROCE 1925–26

P – OBNOVA RELIEFNIHO NAPISU "OBECNÁ ŠKOLA"

R – ODBORNÁ REPASE VSTUPNÍCH DVEŘÍ

S – OPRAVA A ÚPRAVA OCELOVÝCH MŘÍŽÍ OKEN

T – DŘEVĚNÝ ROŠT NA JIŽNÍ STRANĚ VERANDY

L – OPRAVA PŘÍMÝCH PODKERNÍCH OZDOBŇNÝCH ŘÍMS V 1.NP, TYTO ŘÍMSY BUDOU POUZE VYSRAVENY OMITKOU V PÍSKOVCOVÉ BARVĚ

M – PO ODSTRANĚNÍ PARAPETŮ Z PZ PLECHU BUDOU PARAPETY VRÁCENY DO PŮVODNÍHO STAVU, TZN. BEZ OPLECHOVÁNÍ. BUDE PROVEDENA POUZE VYROVNÁVACÍ MAZANINA SE SKLONEM OD OKEN. PŘESNÝ ZPŮSOB ÚPRAVY PARAPETŮ BUDE STANOVEN PO ODSTRANĚNÍ STÁVAJÍCÍHO OPLECHOVÁNÍ

N – OPLECHOVÁNÍ PARAPETŮ OKEN 2.NP Z BARVENÉHO PZ PLECHU

Stupeň PD: Dokumentace pro stavební povolení		Petr Frána	
Vypracoval: Frána Petr		projstav <small>PROJEKTY A SÚB</small>	
Investor: Obec Kunějovice, 330 05 Kunějovice 28 IČ: 00573086		Huberov 2 33152 Dolní Bělá	
Akce: STAVEBNÍ ÚPRAVY BUDOVA OÚ KUNĚJOVICE č.p.28 stavební úpravy obvodového pláště objektu		Datum: 11/2024	Měřítko: 1:50
Název: Pohled jižní		Č. výkresu: Paré č.:	D.1.1.6
Zodpovědný projektant: Ing. Jindřich Vobruba, aut. inženýr ČKAIT – 0201458			