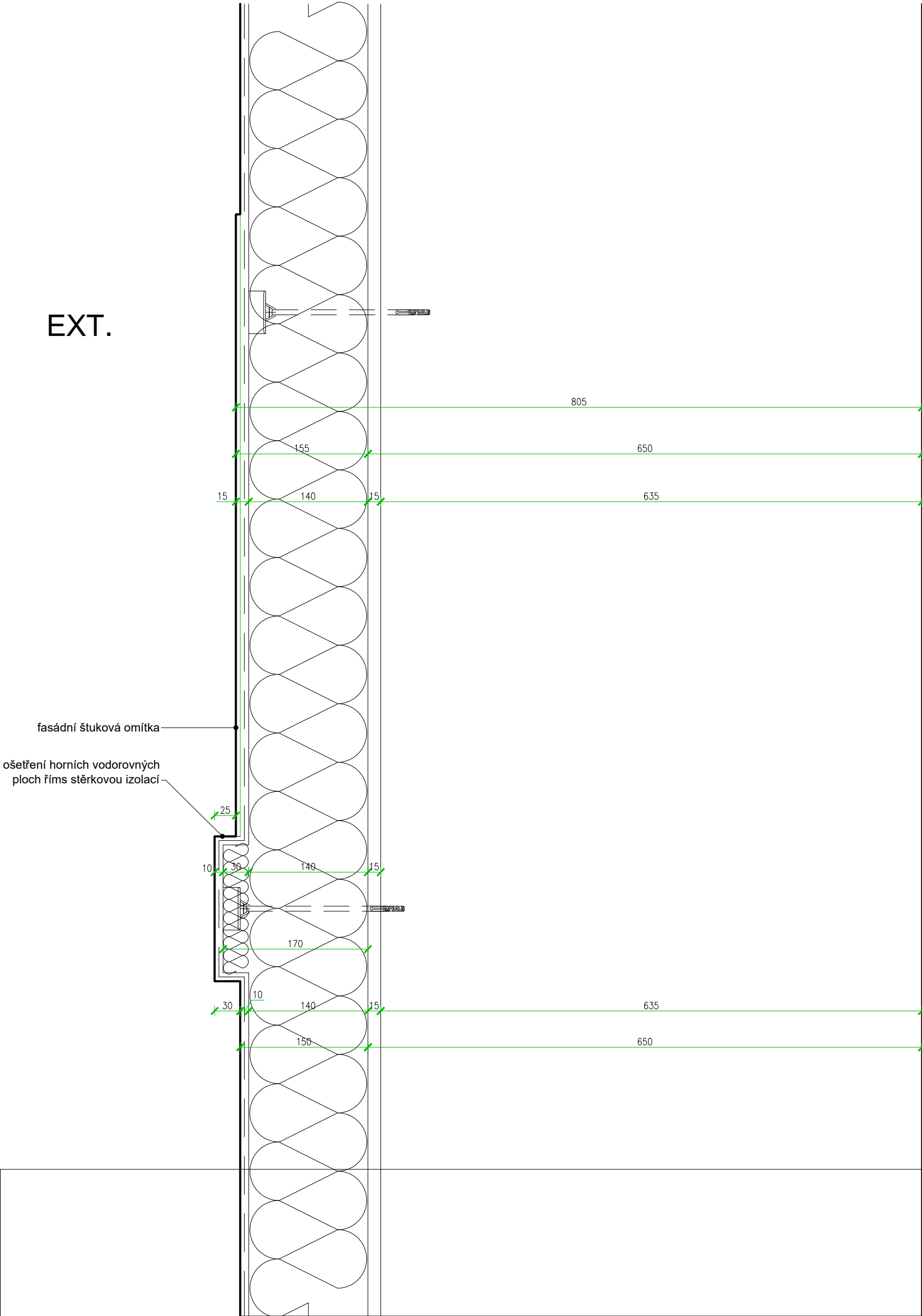


DETAIL 3 – středová římsa
m1:5

EXT.

INT.



Sn3 Obvodová stěna - zateplená		
vnitřní omítka	25 mm	
původní zdivo z plných cihel	600 mm	
původní očištěná a vyrovnaná omítka	25 mm	
lepící hmota		
tepelná izolace - fasádní desky MW + kotvy	140 mm	
tmel s výztužnou tkaninou		
penetrace		
fasádní silikátová stěrka		

ZODPOV. PROJEKTANT Ing. arch. VOJTĚCH JIRSA	VYPRACOVAL Ing. arch. VOJTĚCH JIRSA	KRESLIL Ing. arch. ANNA VRŠKOVÁ	JIRSA - ARCHITEKTI, s.r.o. ÚZKÁ 19/5 162 00 PRAHA 6 - Liboc	
INVESTOR Arcidiecézní charita Praha, Londýnská 44, Praha 2			Kancelář: ZELENÝ PRUH 1091/111 140 00 PRAHA 4 - Krč	
MÍSTO STAVBY parc. č. 27, k.ú. Třeboradice [731528], Praha			TEL. 222 362 965 info@jirsa-architekti.cz	
AKCE			FORMÁT 2 x A4 (A3)	VYHOVENÍ
ZATEPLENÍ DOMU FATIMA – TŘEBORADICE			DATUM 05/2021	
OBSAH VÝKRESU			STUPEŇ PD DSP	ČÍSLO VÝKRESU DET.3
DETAIL 3 - středová římsa			MĚŘÍTKO 1:5	