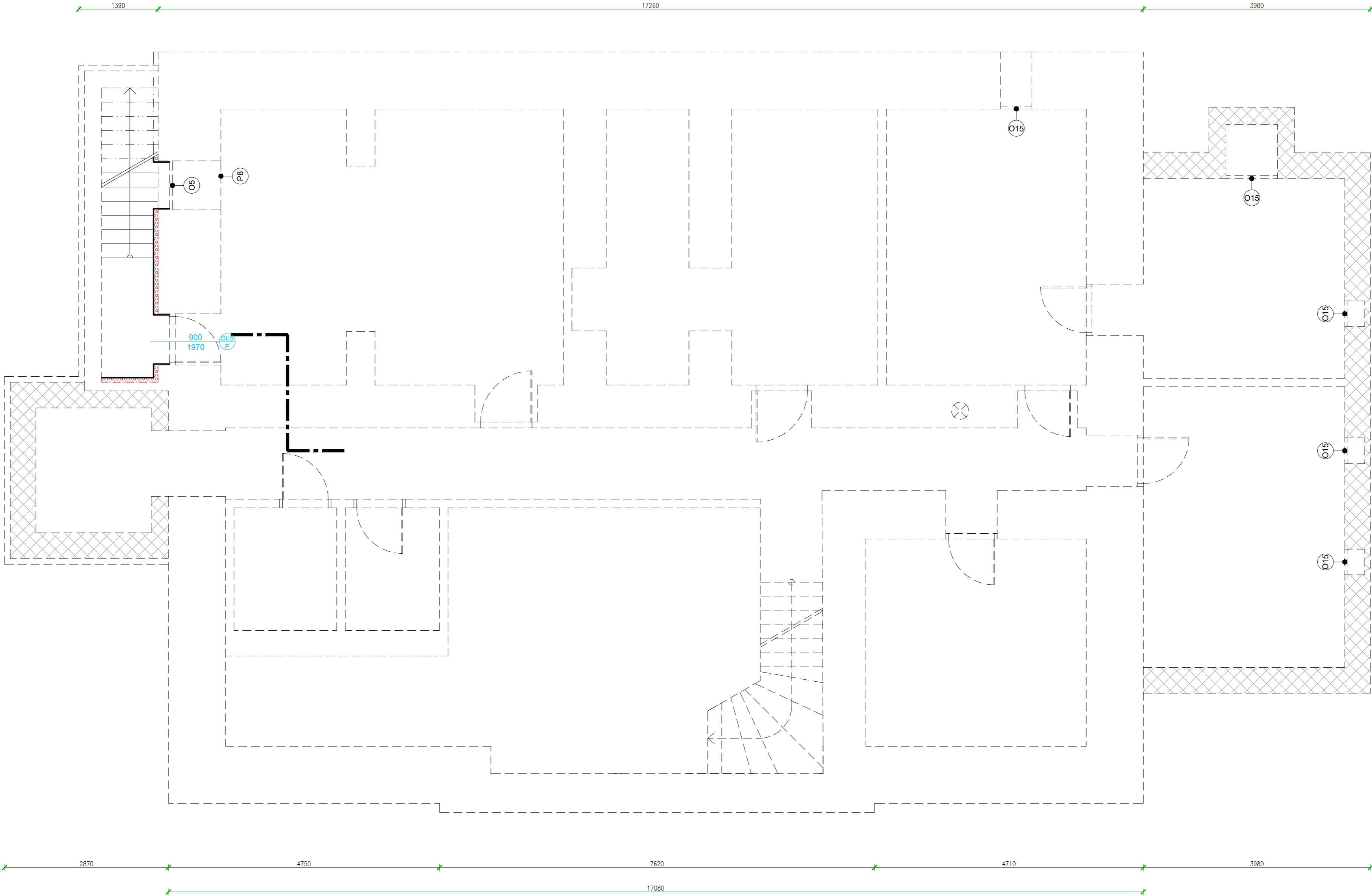


PŮDORYS 1.PP – návrh
m 1:50

A.▲

▲.B

B.▲



LEGENDA MATERIÁLŮ

- tepelná izolace - fasádní desky MW
- tepelná izolace polystyrenem EPS 150S
- tepelná izolace - PIR panely, $\lambda=0,022$
- tepelná izolace - nenasákavý soklový polystyren $\lambda=0,034$
- stávající zdvo z cihel plných na maltu MVC 10
- stávající zdvo z porobetonových tvárnic NSM na maltu MVC 5
- stávající zdvo, mat. neurčen

| | | | | |
|---|--|------------------------------------|---|---------------------------|
| ZODPOV. PROJEKTANT Ing. arch. VOJTĚCH JIRSA | VYPRACOVAL Ing. arch. VOJTĚCH JIRSA | KRESLIL Ing. arch. ANNA VRŠKOVÁ | JIRSA - ARCHITEKTI, s.r.o. ÚZKÁ 19/5 162 00 PRAHA 6 - Liboc Kancelář: Zelený pruh 1091/111 140 00 PRAHA 4 - Krč TEL. 222 362 965 info@jirsa-architekti.cz | |
| INVESTOR Arcidiecézní charita Praha, Londýnská 44, Praha 2 | | | FORMÁT 4 x A4 (A2) | VYHOTOVENÍ |
| MÍSTO STAVBY parc. č. 27, k.ú. Třeboradice [731528], Praha | | | DATUM 05/2021 | |
| AKCE ZATEPLENÍ DOMU FATIMA PRAHA-TŘEBORADICE | | | STUPEŇ PD PROJEKT | ČÍSLO VÝKRESU D.1.1.10 |
| OBSAH VÝKRESU PŮDORYS 1.PP – návrh | | | MĚŘÍTKO 1:50 | |