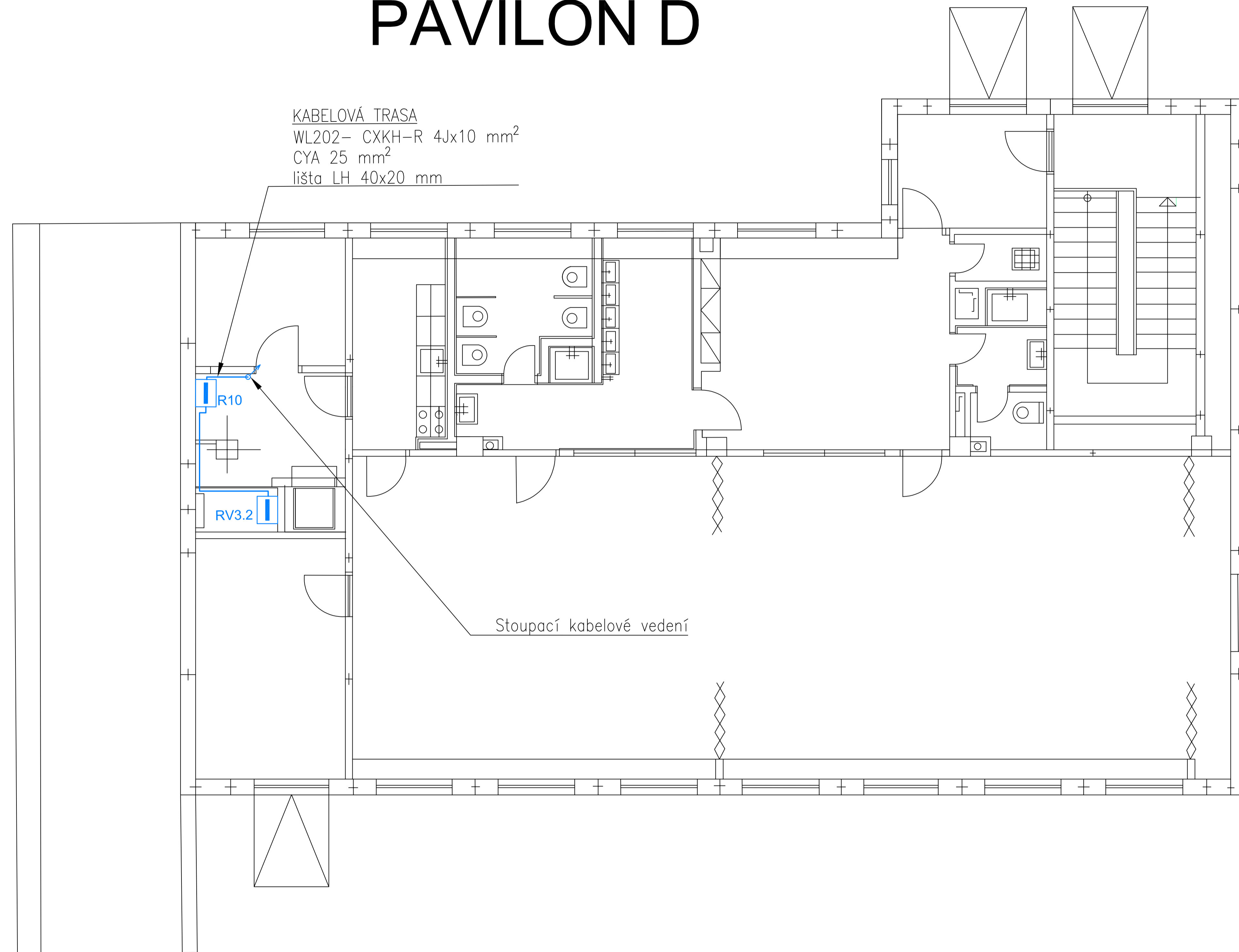


II. NP PAVILON D



KABELOVÁ TRASA
 WL202- CXKH-R 4x10 mm²
 CYA 25 mm²
 lišta LH 40x20 mm


LEGENDA

- Vyměněné rozváděče
- Napájecí kabel podružných rozváděčů

- 1 VSTUPNÍ HALA
- 2 ÚKLID
- 3 UMÝVÁRNA ZAMĚŠT.
- 4 WC ZAMĚŠT.
- 5 ŠATNA DĚTÍ
- 6 UMÝVÁRNA DĚTÍ
- 7 WC DĚTÍ
- 8 PŘÍPRAVNA
- 9 ŠATNA ZAM., DENNÍ MÍSTNOST
- 10 PŘEDSÍŇ
- 11 SKLAD HRAČEK
- 12 VÝTAH DO 100 KG
- 13 STROJOVNA
- 14 PRACOVNA
- 15 HERNÁ
- 16 LEHÁTKA
- 17 SCHODIŠTĚ

REVIZE	POPIS	DATUM	PODPIS

OBIEDNATEL MĚSTSKÁ ČÁST PRAHA 18 Odbor hospodářské správy a investic Bechyňská 639, 199 00 Praha 9 - Letňany IČ: 00231321 DIČ: CZ00231321	
---	--

ELTODO, a.s. <small>SÍDLÍ: NOVOSVOVORSKÁ 1010/14, 142 00 PRAHA 4 IČ: 45274517 DIČ: CZ45274517</small>			ŽTSK ČÍSLO SOUPRAVY
ODPOVĚDNÝ PROJEKTANT ING. RUDOLF ŠTECHER	VYPRACOVAL MICHAL ONDRÁČEK	VYPRACOVAL ING. ALEŠ DRAGOUN	KONTROLOVAL ING. RUDOLF ŠTECHER
PODPIS <i>[Signature]</i>	PODPIS <i>[Signature]</i>	PODPIS <i>[Signature]</i>	PODPIS <i>[Signature]</i>
STAVBA PD - rekonstrukce elektrického zařízení - MŠ Příborská 514		ČÍSLO ZAKÁZKY 1218710214	DOKUMENTACE DVŽ
NÁZEV PŘÍLOHY Půdorys II.NP Pavilon D - napájecí trasy		MĚŘÍTKO 1:50	DATUM 05/2018
ČÁST 011		POČET FORMÁTŮ 8x A4	ČÍSLO PŘÍLOHY 011

DOKUMENTACE LZE UŽÍVAT POUZE VE SMYSLU PŘÍSLUŠNÉ SMLOUVY O DÍLO. VÝKRES, ŽI JEHO ČÁST, MŮŽE BYT KOPÍROVÁN NEBO JINAK ZPŮSOBEM ROZŠŘOVÁVÁN POUZE PO PŘEDCHOZÍM SOUHLASÍ ELTODO, a.s.