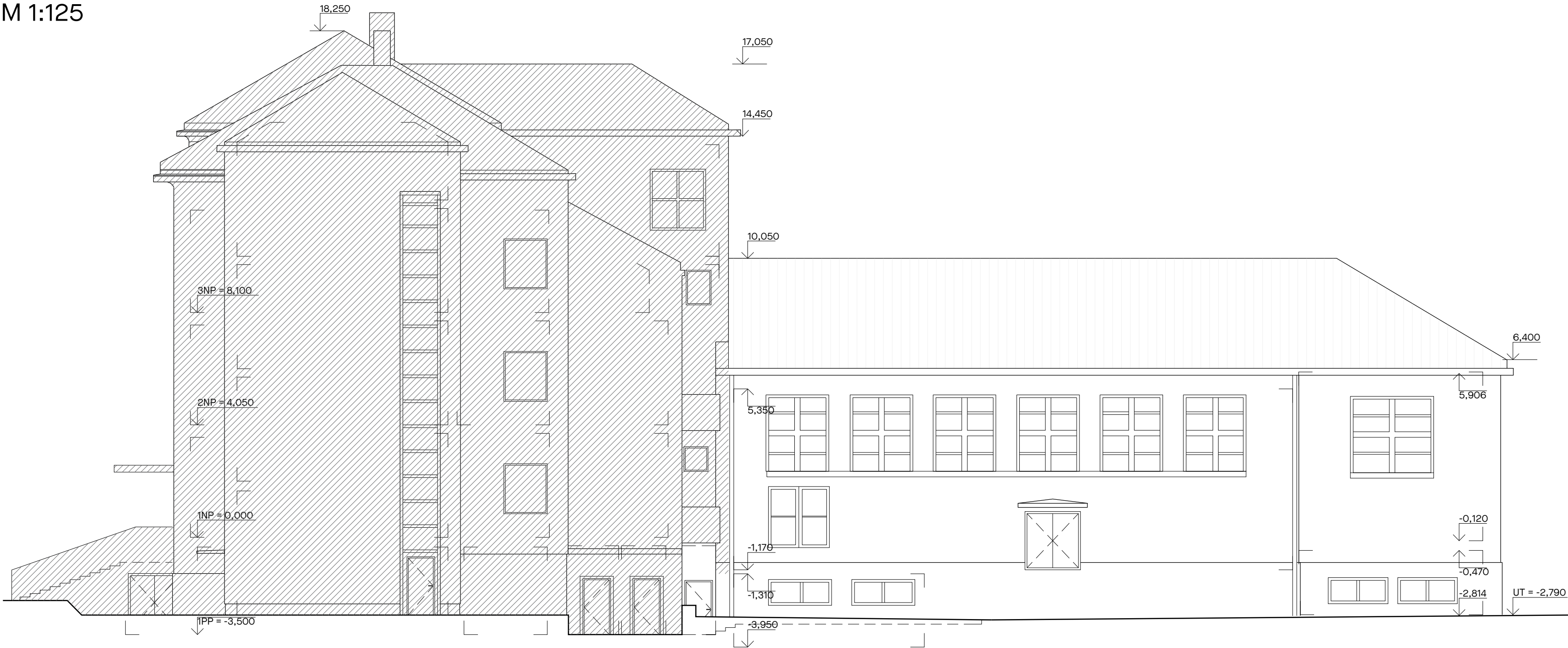
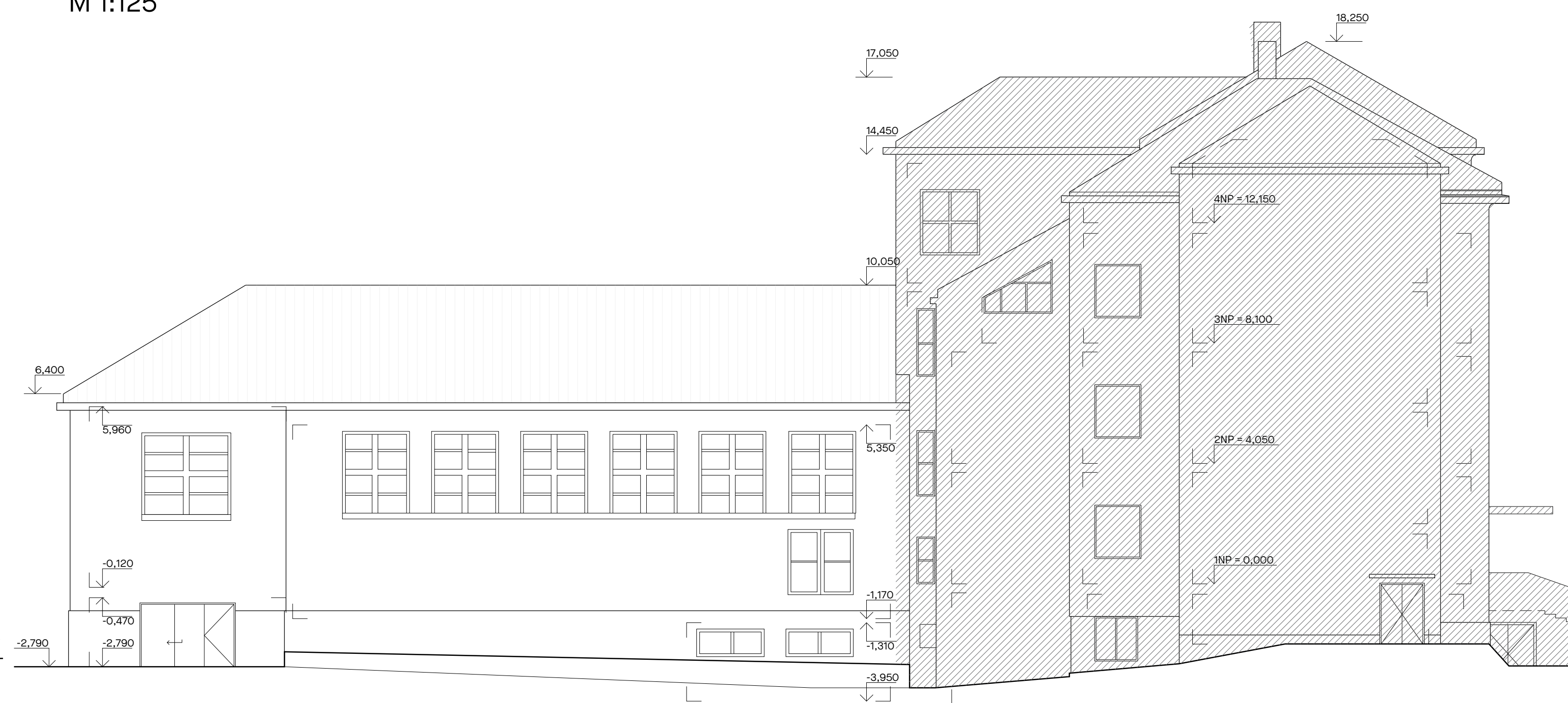


POHLEDY  
M1:125

POHLED SEVEROVÝCHODNÍ  
M 1:125



POHLED JIHOZÁPADNÍ  
M 1:125



POHLED SEVEROZÁPADNÍ  
M 1:125



LEGENDA MATERIÁLŮ



BOURANÉ KONSTRUKCE



ZACHOVANÉ KONSTRUKCE

Tato dokumentace je duševním vlastnictvím chráněným platnými zákony. Nesmí být bez předchozího písemného souhlasu autora kopírována, rozmnožována, upravována a zřizována třetími osobami. I Projektant při návrhu, výpočtu a vypracování projektové dokumentace předpokládá, že stavba bude prováděna dle platných norem ČSN. I Textová část je nedílnou součástí dokumentace. I Veškeré rozměry konstrukcí jsou uvedeny ve skutečných rozměrech. I Stavbu dle této projektové dokumentace musí provádět odborná firma k tomu ze zákona způsobilá.



LAPLAN a.s., Cejl 504/38, 602 00 Brno  
IČO: 292 01 691, [laplan.cz](http://laplan.cz)  
ID datové schránky: t9umfsq

0,000 = 191,55 m n. m. - B.p.v.

Télocvična ZŠ TGM Poděbrady

Název stavby  
k.ú. Poděbrady 723495, Školní 556/II, 290 01 Poděbrady  
Místo  
Město Poděbrady, Jiho náměstí 20/I, 290 31 Poděbrady  
Stavebník  
SO\_01 - Odstranění télocvičny  
Stavební objekt  
D - Dokumentace objektů  
Část dokumentace  
odstranění stavby  
Název dokumentace

Ing. Filip Vacek  
Projektant HP  
Bc. Pavlína Odehnalová  
Vypracoval  
Ing. arch. Martin Pavlín  
Odpovědný projektant

Pohledy  
Název výkresu  
06  
00  
15.12.2023  
Datum  
1:125  
Měřítko  
mm  
36-2308  
Číslo zakázky  
Sada