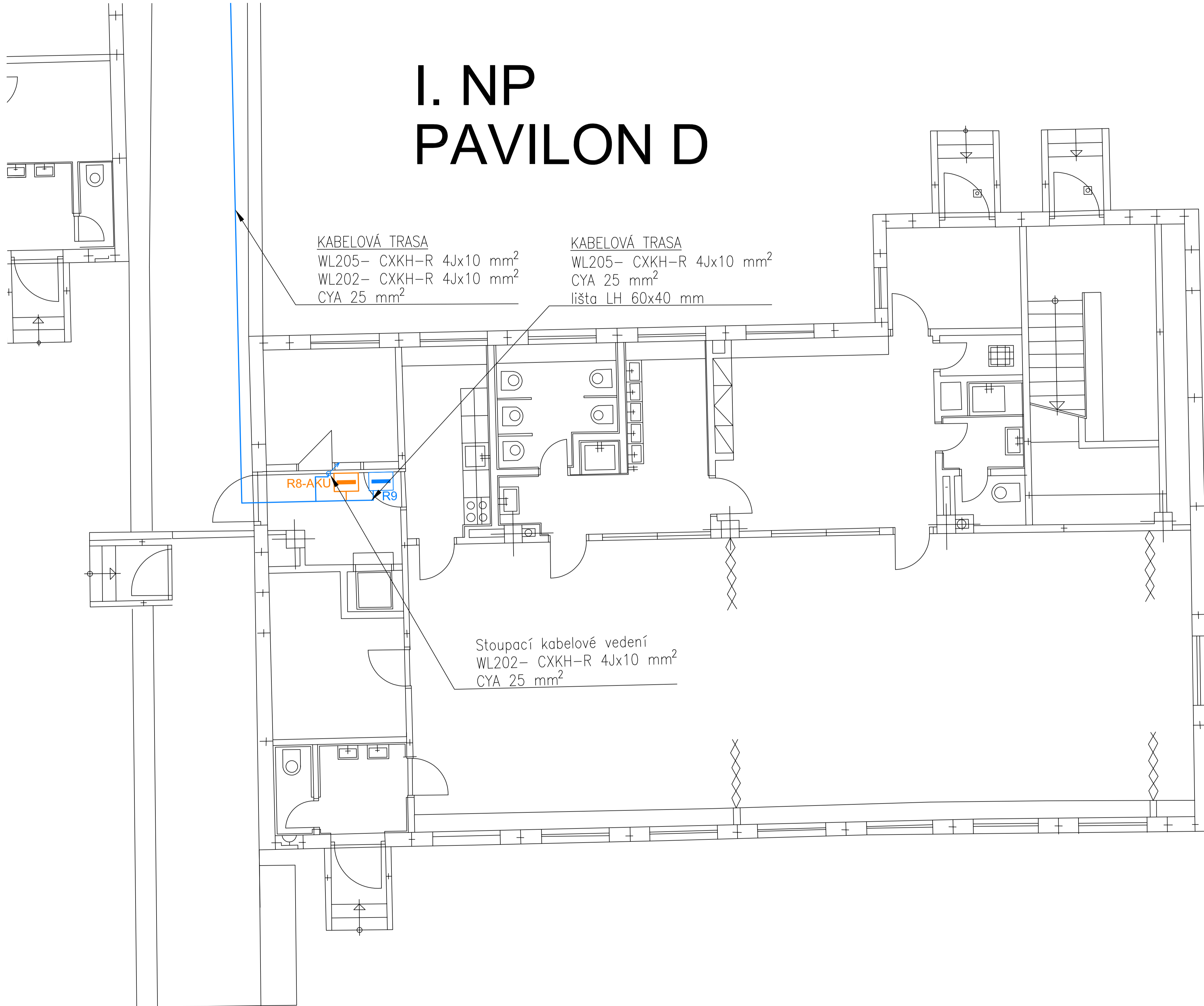


I. NP PAVILON D






KABELOVÁ TRASA
WL205- CXKH-R 4Jx10 mm²
WL202- CXKH-R 4Jx10 mm²
CYA 25 mm²

KABELOVÁ TRASA
WL205- CXKH-R 4Jx10 mm²
CYA 25 mm²
lišta LH 60x40 mm

Stoupací kabelové vedení
WL202- CXKH-R 4Jx10 mm²
CYA 25 mm²


- 1 VSTUPNÍ HALA
- 2 ÚKLID
- 3 UMÝVÁRNA ZAMĚST.
- 4 WC ZAMĚST.
- 5 ŠATNA DĚTÍ
- 6 UMÝVÁRNA DĚTÍ
- 7 WC DĚTÍ
- 8 PŘÍPRAVNA
- 9 ŠATNA ZAM., DENNÍ MÍSTNOST
- 10 PŘEDSÍŇ
- 11 SKLAD HRAČEK
- 12 VÝTAH DO 100 KG
- 13 LETNÍ UMÝVÁRNA
- 14 LETNÍ WC
- 15 PRACOVNA
- 16 HERNA
- 17 LEHÁTKA
- 18 SCHODIŠTĚ
- 19 HOSP. CHODBA
- 20 ZAHRAD. NÁŘADÍ

LEGENDA

-  Rušené rozváděče (Bez náhrady)
-  Vyměněné rozváděče
-  Napájecí kabel podružných rozváděčů

REVIZE	POPIS	DATUM	PODPIS

OBIEDNATEL
MĚSTSKÁ ČÁST PRAHA 18
Odbor hospodářské správy a investic
Bechovská 639, 199 00 Praha 9 - Letňany
IČ: 00231321 DIČ: CZ00231321

ELTODO, a.s. <small>SÍDLO: NOVODVORSKÁ 1010/14, 142 00 PRAHA 4 IČ: 45274517 DIČ: CZ65274517</small>					JTSK ČÍSLO SOUPRAVY
ODPOVĚDNÝ PROJEKTANT ING. RUDOLF ŠTECHER	VYPRACOVAL MICHAL ONDŘÁČEK	VYPRACOVAL ING. ALEŠ DRAGOUN	KONTROLOVAL ING. RUDOLF ŠTECHER	PODPIS	PODPIS
STAVBA PD - rekonstrukce elektrického zařízení - MŠ Příborská 514				ČÍSLO ZAKÁZKY 1218710214	DOKUMENTACE DIVZ
NÁZEV PŘÍLOHY Půdorys I.NP Pavilon D - napájecí trasy				MĚŘÍTKO 1:50	DATUM 05/2018
ČÁST				POČET FORMÁTŮ 8x A4	ČÍSLO PŘÍLOHY 010

DOKUMENTACE LZE UŽÍVAT POUZE VĚ SMYSLU PŘÍSLUŠNÉ SMLOUVY O DÍLO. VYKRES, Ů JEHO ČÁSTI, MŮŽE BYT KOPÍROVÁN NEBO JINYM ZPŮSOBEM ROZŠÍŘOVÁN POUZE PO PŘEDCHOZÍM SOUHLASÍ ELTODO, a.s.