



Vyřizuje: Dundáček Petr

E-mail: petr.dundacek@t-mobile.cz

ARTENDR s.r.o.
Erben Benjamin
Nádražní č.p.67
28151 Velký Osek

Naše značka: **E30985/24**

V Praze dne: **24.5.2024**

Vyjádření a stanovení podmínek pro udělení souhlasu s umístěním stavby v ochranném pásmu sítě technické infrastruktury (TI) společnosti T-Mobile Czech Republic a.s.

Vydané podle § 101 ZÁKONA Č. 127/2005 Sb., o elektronických komunikacích a o změně některých souvisejících zákonů (zákon o elektronických komunikacích – dále jen ZEK), ve znění pozdějších předpisů a §161 zákona č. 183/2006 Sb., o územním plánování a stavebním řádu (stavební zákon) či dle dalších příslušných právních předpisů

Věc: PD rekonstrukce komunikací a chodníků v Rudné (Riegrova + Nádražní)

Stupeň: Prověření existence sítě

Na základě předložených projektových podkladů dáváme **souhlasné stanovisko k vydání Územního souhlasu / rozhodnutí (Stavebního povolení) a následně souhlas s realizací stavby.**

Dle předložených dokladů nedojde ke kolizi s technickou infrastrukturou společnosti

T-Mobile Czech Republic a.s.

Toto stanovisko má platnost 1 rok a nelze prodloužit. Po uplynutí platnosti zadejte žádost o nové stanovisko na:

<https://ochranasiti.t-mobile.cz/vyjadreni/>

T-Mobile
T-Mobile Czech Republic a.s.
Tomíčkova 2144/1
149 00 Praha 4
IČ 649 49 681, DIČ CZ64949681

Ochrana sítí

Technologický úsek

V další komunikaci nebo požadavku doplňujících dotazů, uvádějte do „Předmětu“ e-mailu vždy číslo jednací.



Příloha č. 1

Rekapitulace žádosti o vyjádření k existenci sítě elektronických komunikací

Číslo žádosti: **E30985/24**
Název stavby /akce: **PD rekonstrukce komunikací a chodníků v Rudné (Riegrova + Nádražní)**
Datum podání žádosti: **24.5.2024**
Důvod žádosti: **Prověření existence sítě**
Popis jiného důvodu žádosti: **Existence sítí**
Poznámka:

Žadatel

Firma / organizace: **ARTENDR s.r.o.**
IČ: **24190853**
DIČ:
Kontaktní osoba: **Erben Benjamin**
Adresa: **Nádražní č.p.67**
Město / obec: **Velký Osek**
PSČ: **28151**
Stát:
E-mail: **benjamin.erben@artendr.cz**
Telefonní číslo: **+420774792277**

Stavebník

Firma / organizace:
Kontaktní osoba:
Adresa:
Město / obec:
PSČ:
Stát:
E-mail:
Telefonní číslo:

Stavba

Výška nad terénem (metry): **0 m**
Projektant:
Druh stavby: **Ostatní**
Hodnota projektu:
Měsíc zahájení stavby:
Měsíc ukončení stavby:

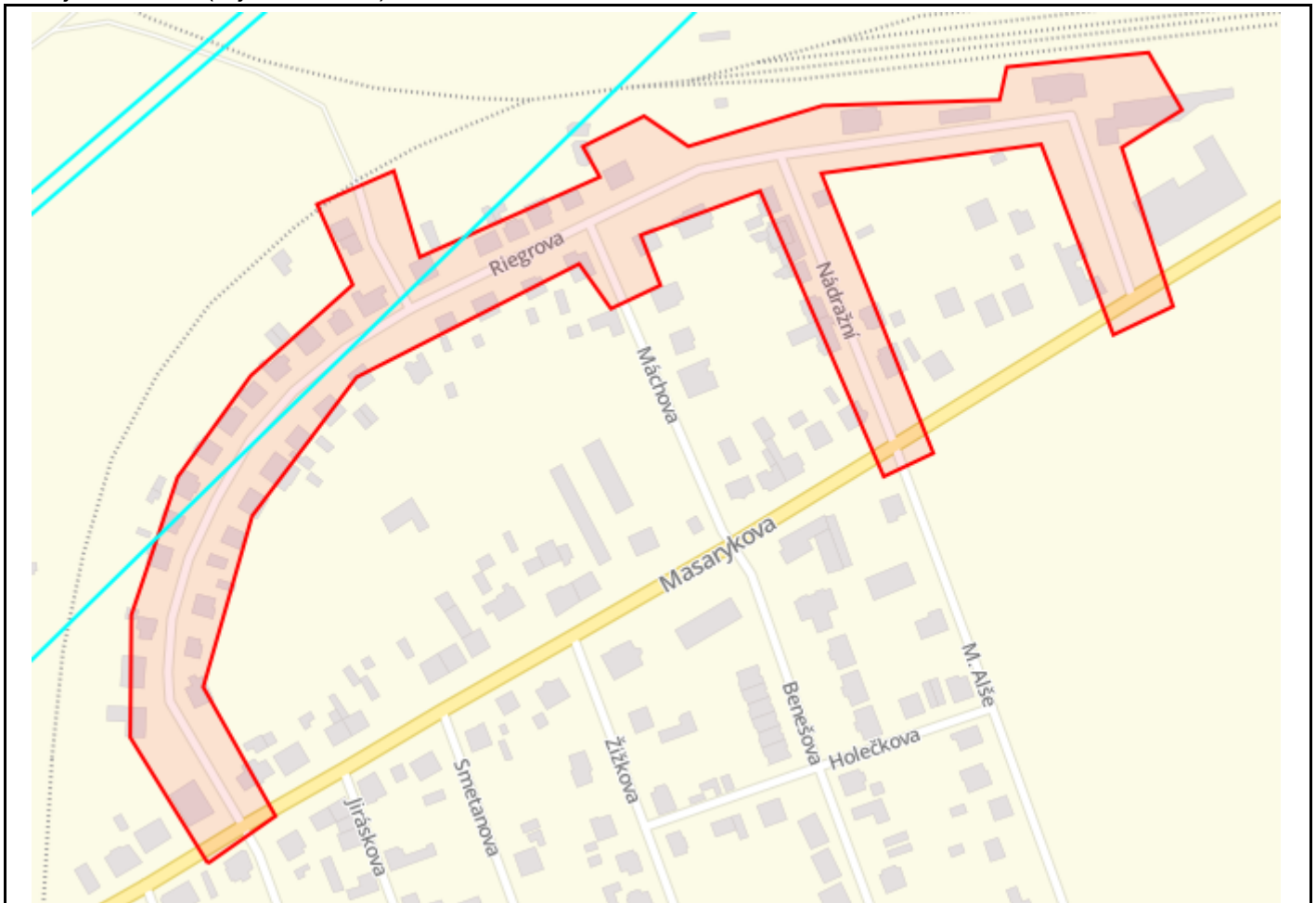
Odeslání stanoviska

E-mail: **benjamin.erben@artendr.cz**

Příloha č. 2

Situační plánek

Zájmová oblast (zájmové oblasti) zadaná žadatelem



Map data © OpenStreetMap contributors, CC BY-SA

Legenda:

- | | | | | | |
|--|----------------------------|--|---------------------------------------|--|--------------------------------|
| | Optické trasy TMCZ 1 | | Optické trasy sítě PASNET | | Elektro trasy NN |
| | Optická technologie TMCZ 1 | | Optická technologie sítě PASNET | | Elektro technologie NN |
| | Základnové stanice | | Základnové stanice s elektropřípojkou | | Základnové stanice s plánovaně |
| | | | | | Body sítě |

Druhy sítí:

- | | | | | | | | |
|--|---------------------|--|------------------|--|------------------|--|-----------------|
| | Geodeticky zaměřené | | Přibližný průběh | | Plánovaný průběh | | Nadzemní vedení |
|--|---------------------|--|------------------|--|------------------|--|-----------------|

Geometrie zájmové oblasti (zájmových oblastí) žádosti ve formátu WKT a souřadnicovém systému S-JTSK. Zkopírováním textu lze geometrii zobrazit v jakémkoli softwaru podporujícím formát WKT.

```
POLYGON((-756675.04 -1046887.46,-756639.08 -1046869.2,-756665.34 -1046801.91,-756630.06 -1046722.53,-756570.09 -1046662.56,-756454.55 -1046622.88,-756442.21 -1046646.69,-756416.63 -1046638.75,-756422.8 -1046613.17,-756361.95 -1046599.94,-756321.38 -1046746.35,-756295.8 -1046738.41,-756331.08 -1046595.53,-756222.6 -1046596.42,-756200.55 -1046693.43,-756169.69 -1046683.73,-756183.8 -1046603.47,-756152.05 -1046589.36,-756164.39 -1046559.38,-756234.07 -1046556.73,-756239.73 -1046572.16,-756325.79 -1046562.9,-756393.7 -1046573.49,-756413.1 -1046555.85,-756444.85 -1046566.43,-756438.68 -1046582.31,-756531.28 -1046608.76,-756538.03 -1046565.37,-756577.54 -1046576.31,-756565.68 -1046617.58,-756621.24 -1046654.62,-756663.57 -1046698.72,-756695.32 -1046762.22,-756704.14 -1046821.31,-756675.04 -1046887.46))
```