

Výkres vytvořil program pp_kan
KATASTRY
PARCELNÍ ČÍSLA
DRUH POVRCHU

(c)AutoPEN Liberec, tel:481120160, autopen@volny.cz

ŠTRAMBERK	
141/1	2826
ZPEVNĚNÁ PLOCHA – KAMENNÁ DLAŽBA	
L1	RŠ1L2 WAVIN TEGRA–425
	RŠ2 WAVIN TEGRA–425
	RŠ3 WAVIN TEGRA–425
	RŠ4 WAVIN TEGRA–425
L3	
	RŠ5 WAVIN TEGRA–425
	RŠ6 WAVIN TEGRA–425
	RŠ7 WAVIN TEGRA–600 WAVIN TEGRA–600
L4	
	RŠ8 WAVIN TEGRA–425
	L5
	RŠ9 WAVIN TEGRA–425
	RŠ10 WAVIN TEGRA–425
	SŠ NAD WAVIN TEGRA–425

MĚŘÍTKA 1:500/100

(n) TABULKA VYSVĚTLIVEK
(1) 143.9–7.15
(2) 249.5–8.40

- POZNÁMKA
- PŘED SAMOTNÝM ZAPOČETÍM ZEMNÍCH PRACÍ ZAJISTIT VYTÝČENÍ STAVBY A INŽENÝRSKÝCH SÍTÍ
 - JE NUTNÉ DBÁT NA ULOŽENÍ ING. SÍTÍ A VZDÁLENOSTI PŘÍ KŘÍŽENÍ, SOUBĚHU JEDNOTLIVÝCH POTRUBÍ DLE ČSN 73 6005
 - NAPOJENÍ PŘÍZPŮSOBIT PROVEDENÍ ZŘÍZENÉ PŘÍPOJKOVÉ ŠACHTY PŠ

KÓTA UPRAVENÉHO TERÉNU

HLOUBKA VÝKOPU

HLOUBKA DNA POTRUBÍ

KÓTA DNA POTRUBÍ

KÓTA PŮVODNÍHO TERÉNU

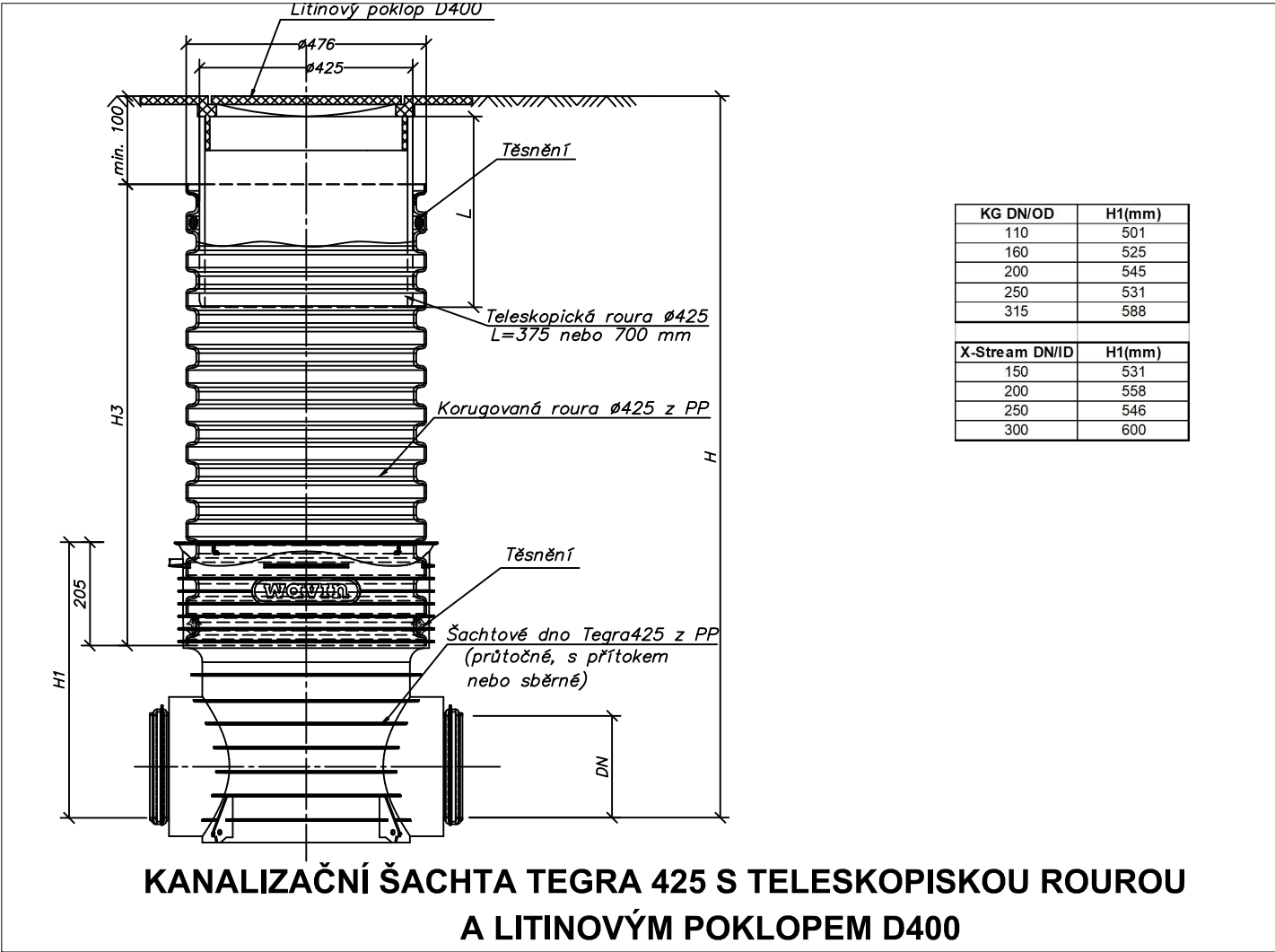
SROVNÁVACÍ ROVINA

STANIČENÍ [km/m]
PROFIL[mm]–MATERIÁL–DÉLKA[m]
SKLON[promile]–DÉLKA[m]
KAPACITNÍ PRŮTOK[l/s]–RYCHLOST[m/s]

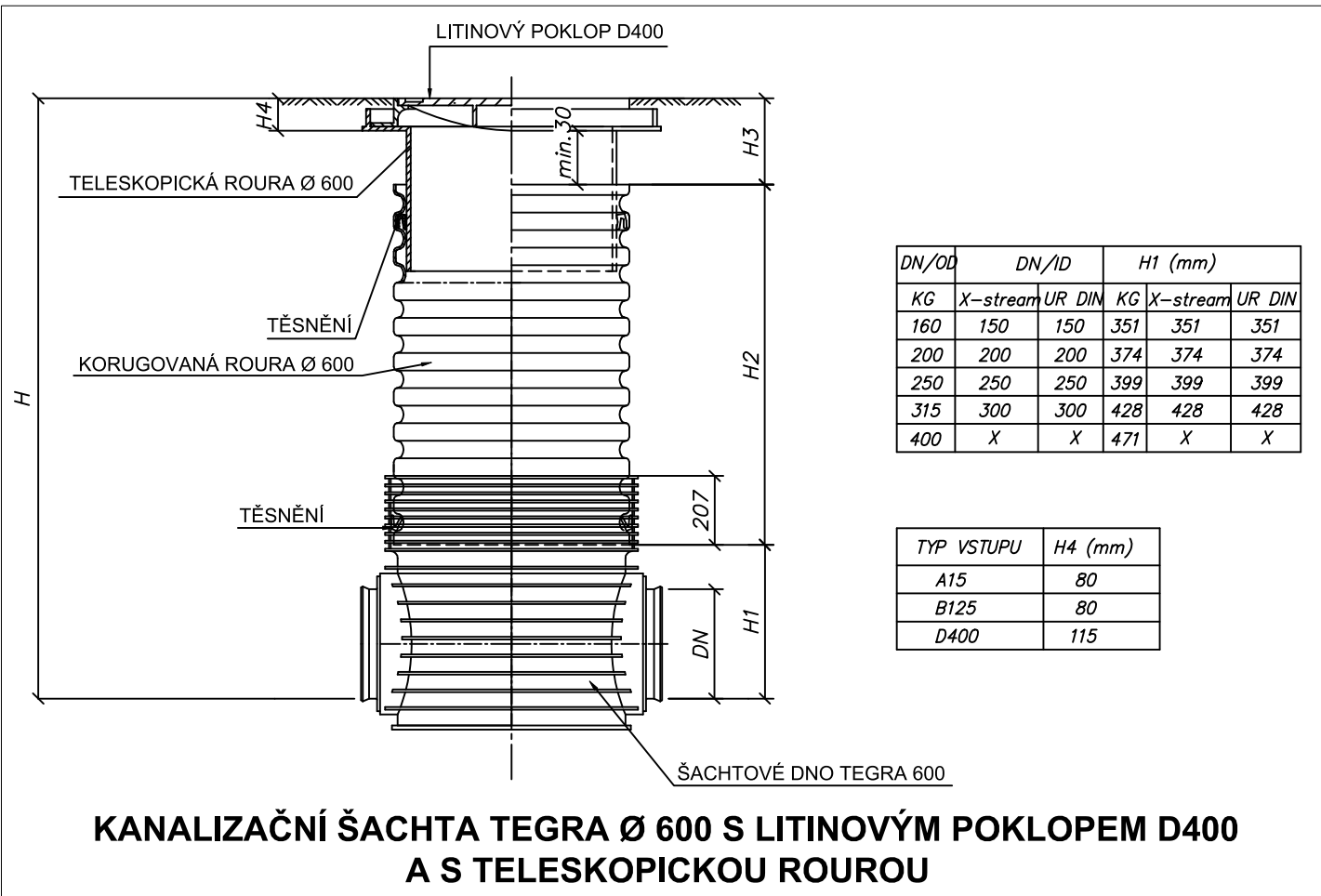
D160–WAVIN KG 2000 PP–204.80	
20.0–14.60	56.3–22.30
38.5–1.92	66.5–3.31
	55.8–55.60
	66.2–3.29
	37.8–33.30
	53.9–2.68
	10.0–70.60
	26.6–1.32

Název akce:	
Přípojka splaškové kanalizace objektu Chaty Dr. Hrstky č. p. 136, parc. č. 2825, k.ú. Štramberk	
Místo stavby : obec / k.ú: Štramberk/Štramberk; parc. č. 2826, 141/1	
Investor:	
Město Štramberk Náměstí 9, 742 66 Štramberk	
Projektant:	
Ing. Filip GRYGARČÍK Záhumní 1406/56, 742 21 Kopřivnice IČ: 10926593	
Fáze:	
Dokumentace pro provádění stavby	
Vypracoval:	Ing. Filip GRYGARČÍK, Ph.D
Kontroloval:	Ing. Filip GRYGARČÍK, Ph.D
Schválil:	Ing. Tomáš Janošec
Autorizace :	
Projektová část:	
D.1	
Paré:	
Objekt:	
IO01	
Měřítka:	Formát:
VÍZ VÝKRES	3A4
Datum:	
prosinec 2025	
Název výkresu:	
Podélný profil	
Číslo výkresu:	
DPS-D.1.1.-IO01-101	
Revize:	
00	

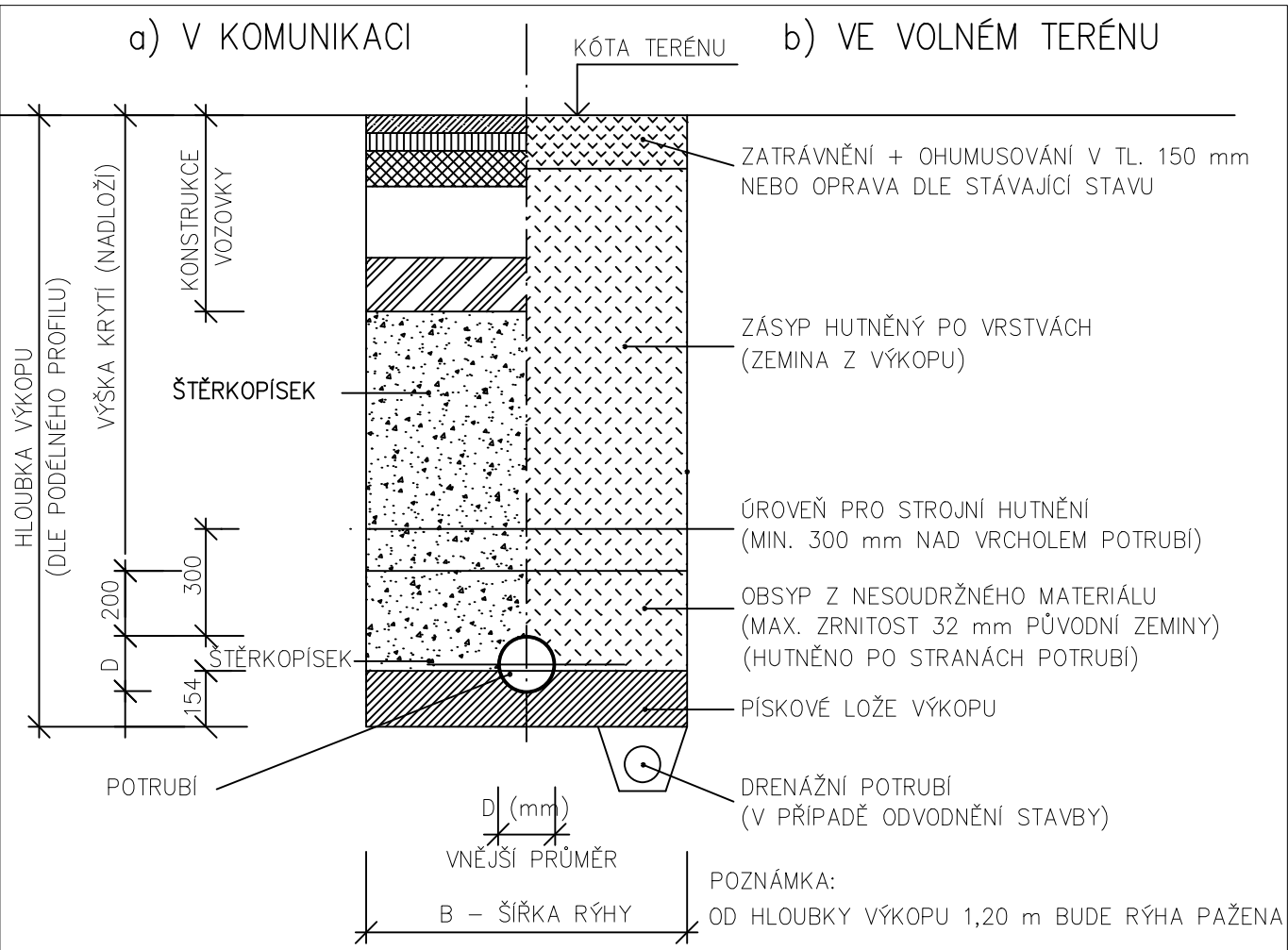
PROVEDENÍ ŠACHET RŠ1-RŠ5, RŠ8-RŠ10



PROVEDENÍ ŠACHET RŠ6, RŠ7

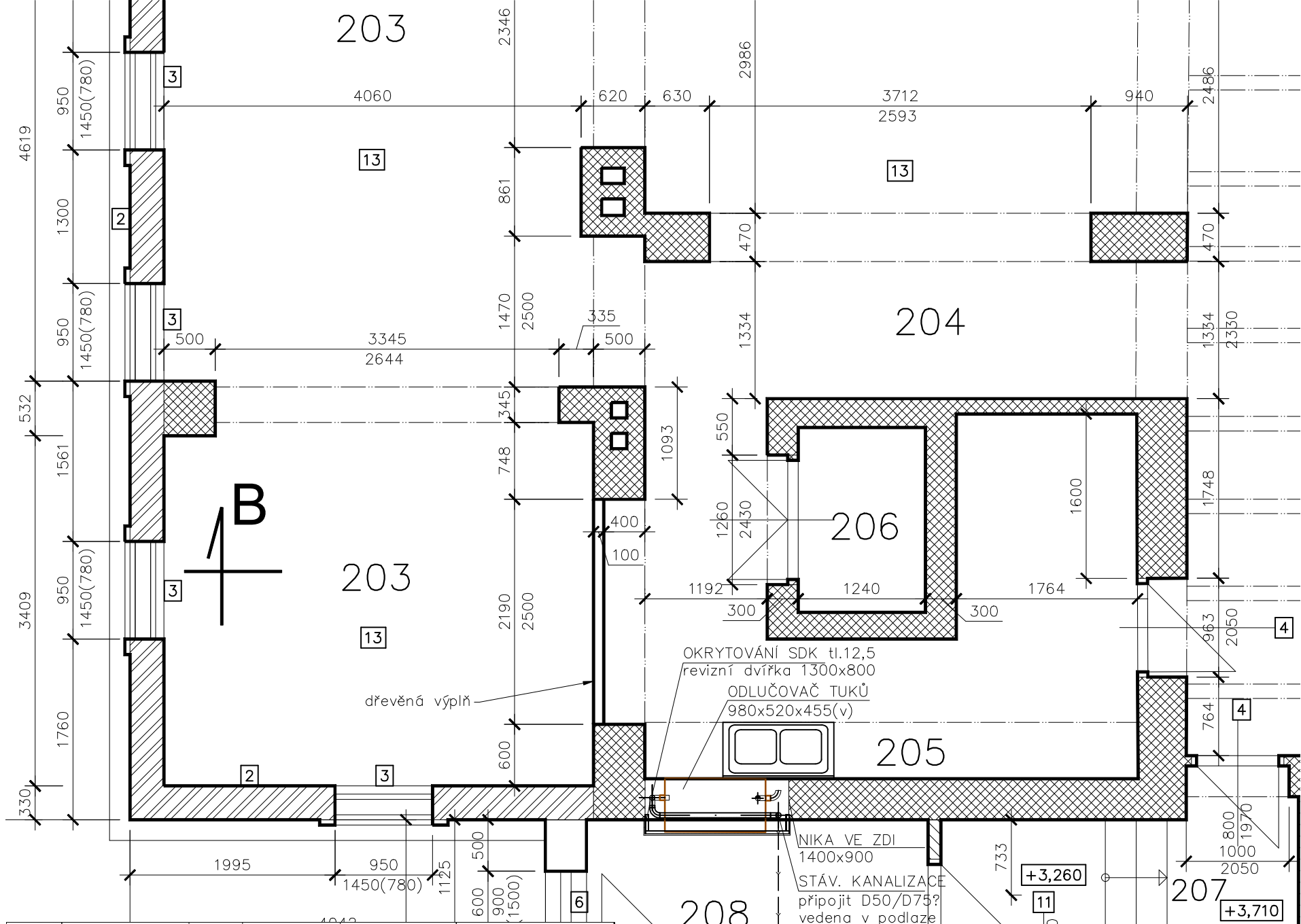


VZOROVÝ PŘÍČNÝ ŘEZ ULOŽENÍ POTRUBÍ



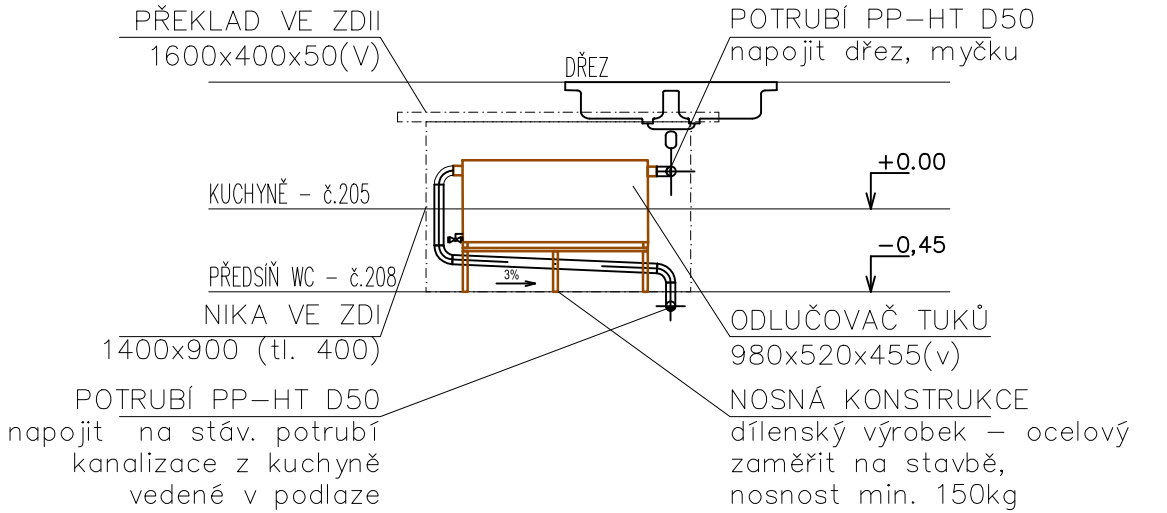
Název akce:		
Přípojka splaškové kanalizace objektu		
Chaty Dr. Hrstky č. p. 136, parc. č. 2825, k.ú. Štramberk		
Místo stavby :		
obec / k.ú: Štramberk/Štramberk; parc. č. 2826, 141/1		
Investor:		
Město Štramberk		
Náměstí 9, 742 66 Štramberk		
Projektant:		
Ing. Filip GRYGARČÍK		
Záhumenní 1406/56, 742 21 Kopřivnice		
IČ: 10926593		
Fáze:		
Dokumentace pro provádění stavby		
Vypracoval:	Ing. Filip GRYGARČÍK, Ph.D	Autorizace :
Kontroloval:	Ing. Filip GRYGARČÍK, Ph.D	
Schválil:	Ing. Tomáš Janošec	
Projektová část:	D.1	Paré:
Objekt:	IO01	
Měřítko:	Formát:	Datum:
VIZ VÝKRES	A3	prosinec 2024
Název výkresu:		
Vzorový příčný řez uložení potrubí a provedení šachet RŠ1-RŠ10		
Číslo výkresu:		Revize:
DPS-D.1.1.-IO01-102		00

DETAIL UMÍSTĚNÍ ODLUČOVAČE TUKU



označení na výkrese	název místnosti	m2	SV	podlaha	úprava stěn
201	zádveří	3,25	2,762 m	šamotová cihla	dřevěný obklad
202	restaurace	34,82	2,830 - 2,991 m	šamotová cihla	dřevěný obklad
203	restaurace	52,84	2,762 m	šamotová cihla	dřevěný obklad
204	výčep	8,78	2,762 m	šamotová cihla	dřevěný obklad
205	kuchyně	13,2	2,762 m	šamotová cihla	keramický obklad v = 2,0 m
206	výtah	2,23			
207	chodba	4,46	2,250-2,700 m	terasová dlažba	soklík v = 100 mm
208	předsíň WC mužů	3,74	2,700 m	terasová dlažba	soklík v = 100 mm
209	pisárna	4,53	2,700 m	terasová dlažba	keramický obklad v = 2,0 m
210	WC muži	1,44	2,700 m	keramická dlažba	keramický obklad v = 2,0 m
211	WC muži	1,44	2,700 m	keramická dlažba	keramický obklad v = 2,0 m
212	předsíň WC ženy	4,69	2,700 m	keramická dlažba	keramický obklad v = 2,0 m
213	WC ženy	1,16	2,700 m	keramická dlažba	keramický obklad v = 2,0 m
214	WC ženy	1,16	2,700 m	keramická dlažba	keramický obklad v = 2,0 m
215	úklidová komora	1,16	2,700 m	keramická dlažba	keramický obklad v = 2,0 m
WC pro veřejnost					
216	chodba	3,99	2,700 m	keramická dlažba	soklík v = 100 mm
217	předsíň WC ženy	4,50	2,500 m	keramická dlažba	keramický obklad v = 2,0 m
218	WC ženy	1,02	2,500 m	keramická dlažba	keramický obklad v = 2,0 m
219	WC ženy	1,02	2,500 m	keramická dlažba	keramický obklad v = 2,0 m
220	úklidová komora	1,02	2,500 m	keramická dlažba	keramický obklad v = 2,0 m
221	předsíň WC mužů	5,35	2,500 m	keramická dlažba	keramický obklad v = 2,0 m
222	pisárna	4,56	2,500 m	keramická dlažba	keramický obklad v = 2,0 m
223	WC muži	1,08	2,500 m	keramická dlažba	keramický obklad v = 2,0 m
224	WC muži	1,08	2,500 m	keramická dlažba	keramický obklad v = 2,0 m

ŘEZPOHLED UMÍSTĚNÍ ODLUČOVAČE TUKU



Název akce:			Přípojka splaškové kanalizace objektu		
			Chaty Dr. Hrstky č. p. 136, parc. č. 2825, k.ú. Štramberk		
Místo stavby :			obec / k.ú: Štramberk/Štramberk; parc. č. 2826, 141/1		
Investor:			Město Štramberk Náměstí 9, 742 66 Štramberk		
Projektant:			Ing. Filip GRYGARČÍK Záhumní 1406/56, 742 21 Kopřivnice IČ: 10926593		
Fáze:			Dokumentace pro provádění stavby		
Vypracoval:		Ing. Filip GRYGARČÍK, Ph.D		Autorizace :	
Kontroloval:		Ing. Filip GRYGARČÍK, Ph.D			
Schválil:		Ing. Tomáš Janošec			
Projektová část:		D.1		Paré:	
Objekt:		IO01			
Měřítko:		---			
		Formát:		Datum:	
		A3		prosinec 2025	
Název výkresu:					
Detail umístění odlučovače tuků					
Číslo výkresu:				Revize:	
DPS-D.1.1.-IO01-103				00	

TABULKA ŠACHET

šachta	kóta poklopu [m n.m.]	kóta odtoku [m n.m.]	výška šachty [m]	typ šachty	typ dna	DN [mm]	DN šach. roury [mm]	délka roury [mm]
RŠ1	445,81	444,58	1,23	D 425	D 425 DNO KG 160 ÚHEL 30°	160	425	770
RŠ2	447,05	445,84	1,21	D 425	D 425 DNO KG 160 PŘÍMÉ	160	425	770
RŠ3	449,13	447,93	1,2	D 425	D 425 DNO KG 160 PŘÍMÉ	160	425	770
RŠ4	450,14	448,94	1,2	D 425	D 425 DNO KG 160 PŘÍMÉ	160	425	770
RŠ5	451,71	449,76	1,95	D 425	D 425 DNO KG 160 PŘÍMÉ	160	425	1470
RŠ6	452,2	450,02	2,18	D 600	D 600 DNO KG 160 ÚHEL 30°	160	600	1600
RŠ7	452,54	450,2	2,34	D 600	D 600 DNO KG 160 ÚHEL 60°	160	600	1700
RŠ8	452,14	450,64	1,5	D 425	D 425 DNO KG 160 ÚHEL 60°	160	425	1050
RŠ9	451,96	450,83	1,13	D 425	D 425 DNO KG 160 SBĚRNÉ T	160	425	700
RŠ10	452	450,9	1,1	D 425	D 425 DNO KG 160 ÚHEL 90°	160	425	630

TABULKA ŠACHTOVÝCH DEN – s výkyvnými hrdly

šachta	typ šachty	typ dna	DN [mm]	materiál potrubí	kóta dna [m n.m.]	vtok 1 úhel	vtok 2 úhel	vtok 3 úhel
RŠ1	D 425	D 425 DNO KG 160 ÚHEL 30°	160	KG DN 160	444,58	0	150	
RŠ2	D 425	D 425 DNO KG 160 PŘÍMÉ	160	KG DN 160	445,84	0	180	
RŠ3	D 425	D 425 DNO KG 160 PŘÍMÉ	160	KG DN 160	447,93	0	180	
RŠ4	D 425	D 425 DNO KG 160 PŘÍMÉ	160	KG DN 160	448,94	0	180	
RŠ5	D 425	D 425 DNO KG 160 PŘÍMÉ	160	KG DN 160	449,76	0	180	
RŠ6	D 600	D 600 DNO KG 160 ÚHEL 30°	160	KG DN 160	450,02	0	150	
RŠ7	D 600	D 600 DNO KG 160 ÚHEL 60°	160	KG DN 160	450,2	0	120	
RŠ8	D 425	D 425 DNO KG 160 ÚHEL 60°	160	KG DN 160	450,64	0	120	
RŠ9	D 425	D 425 DNO KG 160 SBĚRNÉ T	160	KG DN 160	450,83	0	180	90
RŠ10	D 425	D 425 DNO KG 160 ÚHEL 90°	160	KG DN 160	450,9	0	90	

TABULKA ŠACHTOVÝCH POKLOPŮ

šachta	třída zatíž.	označení poklopu	výška pokl. [mm]
RŠ1	D400	POKLOP LIT. 425/D400 S TELESKOPEM	
RŠ2	D400	POKLOP LIT. 425/D400 S TELESKOPEM	
RŠ3	D400	POKLOP LIT. 425/D400 S TELESKOPEM	
RŠ4	D400	POKLOP LIT. 425/D400 S TELESKOPEM	
RŠ5	D400	POKLOP LIT. 425/D400 S TELESKOPEM	
RŠ6	D400	POKLOP LIT. 600/D400 S TELESKOPEM	115
RŠ7	D400	POKLOP LIT. 600/D400 S TELESKOPEM	115
RŠ8	D400	POKLOP LIT. 425/D400 S TELESKOPEM	
RŠ9	D400	POKLOP LIT. 425/D400 S TELESKOPEM	
Š10	D400	POKLOP LIT. 425/D400 S TELESKOPEM	

Název akce:			
Přípojka splaškové kanalizace objektu			
Chaty Dr. Hrstky č. p. 136, parc. č. 2825, k.ú. Štramberk			
Místo stavby :			
obec / k.ú: Štramberk/Štramberk; parc. č. 2826, 141/1			
Investor:			
Město Štramberk			
Náměstí 9, 742 66 Štramberk			
Projektant:			
Ing. Filip GRYGARČÍK			
Záhumní 1406/56, 742 21 Kopřivnice			
IČ: 10926593			
Fáze:			
Dokumentace pro provádění stavby			
Vypracoval:		Ing. Filip GRYGARČÍK, Ph.D	Autorizace :
Kontroloval:		Ing. Filip GRYGARČÍK, Ph.D	
Schválil:		Ing. Tomáš Janošec	
Projektová část:		D.1	Paré:
Objekt:		IO01	
Měřítko:	---	Formát:	
		A3	
		Datum:	
		prosinec 2025	
Název výkresu:			
Provedení revizních šachet			
Číslo výkresu:			Revize:
DPS-D.1.1.-IO01-103			00