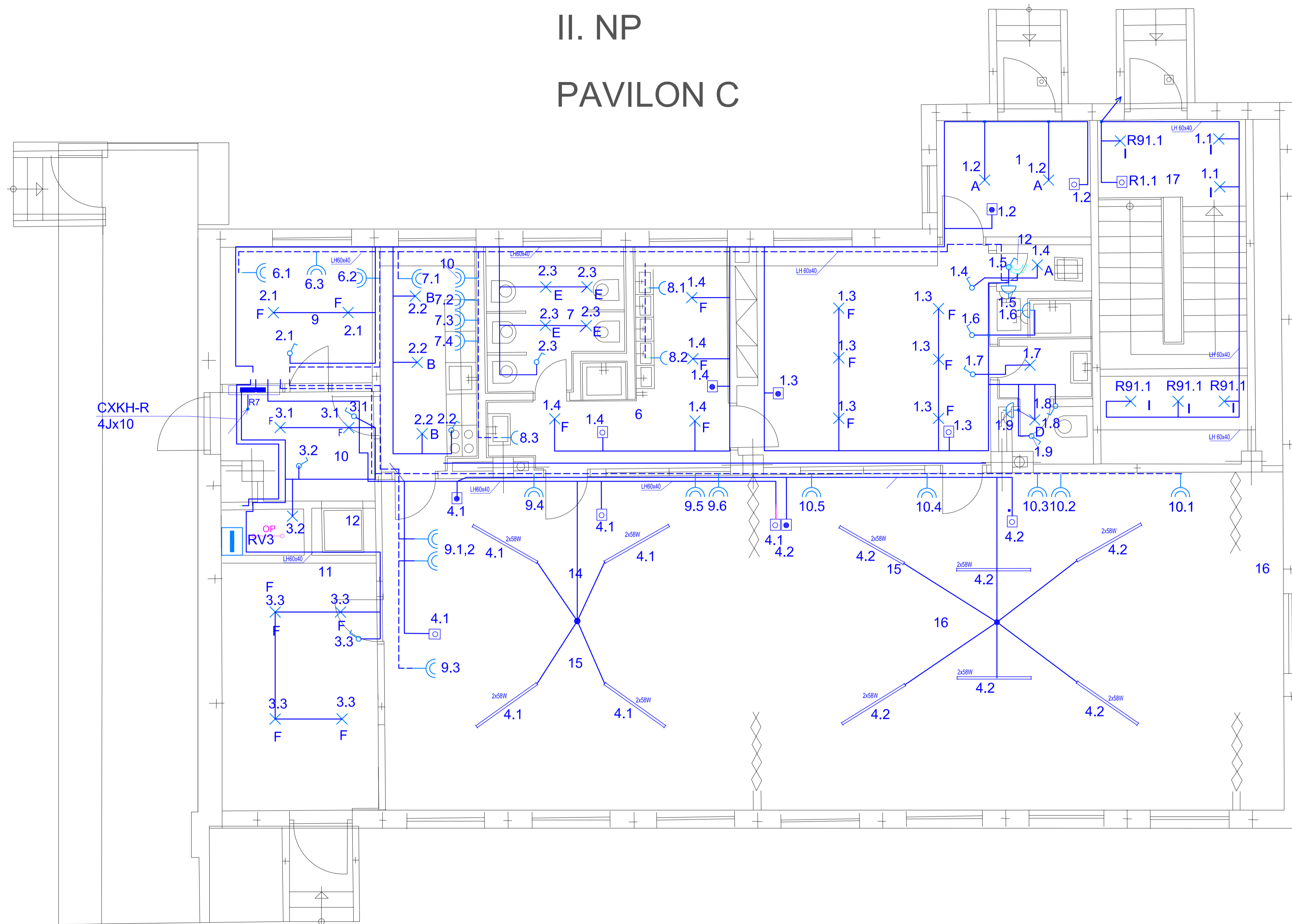


II. NP PAVILON C



- LEGENDA:
- ⊗ žárovkové svítidlo
 - ⊗ nástěnné žárovkové svítidlo
 - ⊗ svítidlo s ždímkem
 - ⊗ svítidlo s kruhovou zářivkou
 - ⊗ nouzové svítidlo se zdrojem
 - ⊗ jednopólová zásuvka
 - ⊗ klíbový přepínač
 - ⊗ stříkací (schoďišťový) vypínač
 - ⊗ stříkací (schoďišťový) vypínač
 - ⊗ vypínač
 - ⊗ sériový vypínač
 - ⊗ tlačítko
 - ⊗ tlačítko s impulsním relé pod tlačítkem
 - ⊗ domovní rozvaděč
 - ⊗ elektroměrový rozvaděč
 - ⊗ stoupač vedení
 - ⊗ klasický vedení
 - ⊗ zvukové tlačítko
 - ⊗ zásuvka rozvodu PC
 - ⊗ telefonní zásuvka
 - ⊗ televizní a rádiová zásuvka
 - ⊗ vývod
 - ⊗ vývod pro stropní osvětlení
 - ⊗ domácí telefon s hlasovým koncem
 - ⊗ ventilátor
 - ⊗ žárovkové svítidlo se dvěma žárovkami
 - ⊗ sportovní přípojka
 - ⊗ sdružené kabelové vedení
 - ⊗ termostat
 - ⊗ tlačítko na ovládání rolet
 - ⊗ motor s řídko, plynáčem a vysílčem

LEGENDA:
VÝŠKA ZÁSUVKOVÝCH VÝVODŮ 0,3 a 1,2 m NAD PODLAHOU, VÝŠKA 0,3 a 1,2 m NAD PODLAHOU BUDE V KUCHYNI, VÝŠKA 1,2 BUDE V MÍSTNOSTI ÚKLID, V UMYVÁRNÁCH, V MÍSTNOSTI ÚKLID BUDE ZÁSUVKA V IP44!
VŠEKERÉ ZÁSUVKOVÉ OBVODY CHRÁNIT PROUD. CHRÁNICEM 30 mA, V KOUPELNĚ A VE VENKOVNÍM PROSTŘEDÍ CHRÁNIT I SVĚTELNÉ OBVODY PROUDOVÝM CHRÁNICEM, V KOUPELNĚ VODIVÉ PŘEDMĚTY A KONSTRUKCE CHRÁNIT MÍSTNÍM POSPOJOVÁNÍM, PŘÍSTROJE A KRABICE MONTOVANÉ DO ZDIVA MUSÍ BÝT V PROVEDENÍ PRO MONTÁŽ TĚTO TRÁDI HOŘLAVOSTI, VÝŠKA SVĚTELNÝCH VYPÍNAČŮ A TLAČÍTEK 1,2 m NAD PODLAHOU NENÍ UVEDENO JINAK, POTRUBÍ A EL. VODIVÉ KONSTRUKCE CHRÁNIT POSPOJOVÁNÍM,

KABELÁŽ VODIT V PLASTOVÝCH LIŠTÁCH: OD ROZVADĚČE DO MÍSTNOSTI KABELY VĚST V LIŠTĚ LH 80x40, PO OBVODOVÉ ZDI, LIŠTU LH 80x40 VĚST cca 150 mm SPODNÍM OKRAJEM NAD PODLAHOU.

ZÁSUVKOVÉ OBVODY BUDOU ODOBOČOVÁNY V LIŠTĚ LH 20x20 K PŘÍSTROJÍ!

SVĚTELNÉ OBVODY ODOBOČOVAT V MÍSTĚ VYPÍNAČŮ, SVISLOU LIŠTOU 20x20mm K TLAČÍTKUM A KE SVĚTLIDLŮM, SVĚTELNÉ OBVODY OVLÁDAT VYPÍNAČÍ TANKO, PŘI POTŘEBĚ OVLÁDÁNÍ Z VÍCE MÍST POUŽÍT TLAČÍTKA S IMPULSNÍM RELÉ!

TLAČÍTKA A VYPÍNAČE BUDOU VKLÁDÁNY DO KRABIC (LK80x28T), V PŘÍPADĚ, ŽE BUDE V KRABICI IMPULZ. RELÉ, NA KRABICI PŘIDAT ZVÝŠUJÍCÍ RAM NR1R, NAD KRABICÍ S IMPULZ. RELÉ (NA OBVODOVOU ZĚD) PŘIDAT DALŠÍ KRABICI LK/T PRO VĚTVENÍ OBVODŮ, POSPOJOVÁNÍ KABELŮ PROVADEŤ VAGO-SVORKAMI, V KRABICI UZAVŘÍT VÍČKEM ULK-BOITČ, NA PŘÍPADNÝCH ŠÁDROKARTONOVÝCH STĚNÁCH BUDOU VKLÁDÁNY POD KRABICE IZOLAČNÍ-NEHOŘLAVÉ PODLOŽKY,

PŘÍPADNÉ KRABICE PRO VĚTVENÍ OBVODŮ V LIŠTÁCH BUDOU MIMO LIŠTOVÁNÍ, LIŠTY MOHOU BÝT ZAPLNĚNY KABELY NA 60% SVĚ KAPACITY, V PŘÍPADĚ ZAPLNĚNÍ LIŠTY BUDE INSTALOVÁNA NOVÁ LIŠTA!!!

ROZVADĚČ VLOŽIT DO PŮVODNÍHO VYKLENKU POD OMIŤKU, (V PŘÍPADĚ POTŘEBY MÍRNĚ STAVEBNĚ UPRAVIT) PŘÍVOD DO ROZVADĚČE VĚST V PODLAZE A VE ZDI POD ROZVADĚČEM, KABEL DO ROZVADĚČE VYŠŠÍHO PODLAŽÍ VĚST STOUPAČKOU, V LIŠTÁCH ZÁSUVKOVÝCH OBVODŮ VĚST POSPOJOVACÍ VODIČE PRO VYROVNÁNÍ POTENCIÁLŮ (CVA, 10z2) POD ROZVADĚČEM ROZ. BUDE OCHRANNÁ PŘIPOJNICE V KP 250,

Provozní napětí: 3PN+N, 3x400V/230V, 50Hz
Ochrana: automatickým odpojením od zdroje dle ČSN 332000-4-41, doplněná ochranou pospojováním a proudovými chrániči
Prostředí hala č. 2: normální (vnitřní prostory), dle ČSN 332000-5-51 A45, A85, AC1, AD1, CA1, CA2, CB1, AD1, BA1, BA2 nebezpečně - ABB
zvláště nebezpečně (kuchyně) (venkovní prostory), dle ČSN 332000-5-51, AD 2, AD 3, AD4
Krytí: IP21, IP30, IP 44, IP 54, IP 65,

TYP	VÝKON OSVĚTLENÍ-W
A	1 x 100
B	1 x 100
C	1 x 200
D	1 x 60
E	1 x 60
F	2 x 60
I	1 x 75
J	1 x 100

Elektrická instalace je navržena vodí CXXH po zdi v kabelových lištách

REVIZE	POPIS	DATUM	PODPIS

OBJEDNATEL
MĚSTSKÁ ČÁST PRAHA 18
Odbor hospodářské správy a investic
Bechovská 639, 199 00 Praha 9 - Letňany
IČ: 00231321 DIČ: CZ00231321

ELTODO, a.s. SÍDLO: NOVODOVSKÁ 1010/14, 142 00 PRAHA 4 IČ: 45274517 DIČ: CZ45274517					JTSK ČÍSLO SOUPRAVY Bpv
ODPOVĚDNÝ PROJEKTANT ING. RUDOLF ŠTECHER	VYPRACOVAL MICHAL ONDRÁČEK	VYPRACOVAL ING. ALEŠ DRAGONOV	KONTROLOVAL ING. RUDOLF ŠTECHER		
STAVBA PD - rekonstrukce elektrického zařízení - MŠ Příborská 514	PODPIS <i>[Signature]</i>	PODPIS <i>[Signature]</i>	PODPIS <i>[Signature]</i>	ČÍSLO ZAKÁZKY 1218710214 DOKUMENTACE DVZ MĚŘÍTKO 1:50 DATUM 05/2018 POČET FORMÁTŮ 8x A4	ČÁST Půdorys II.NP Pavilon C - elektroinstalace
NÁZEV PŘÍLOHY				ČÍSLO PŘÍLOHY 015	DOKUMENTACE LZE UŽÍVAT POUZE VE SMYSLU PŘÍSLUŠNÉ SMLOUVY O DÍLO, VÝKRES, ČI JEHO ČÁSTI, MŮŽE BÝT KOPÍROVÁN NEBO JINYM ZPŮSOBEM ROZŠÍŘOVÁN POUZE PO PŘEDCHOZÍM SOUHLASÍ ELTODO, a.s.