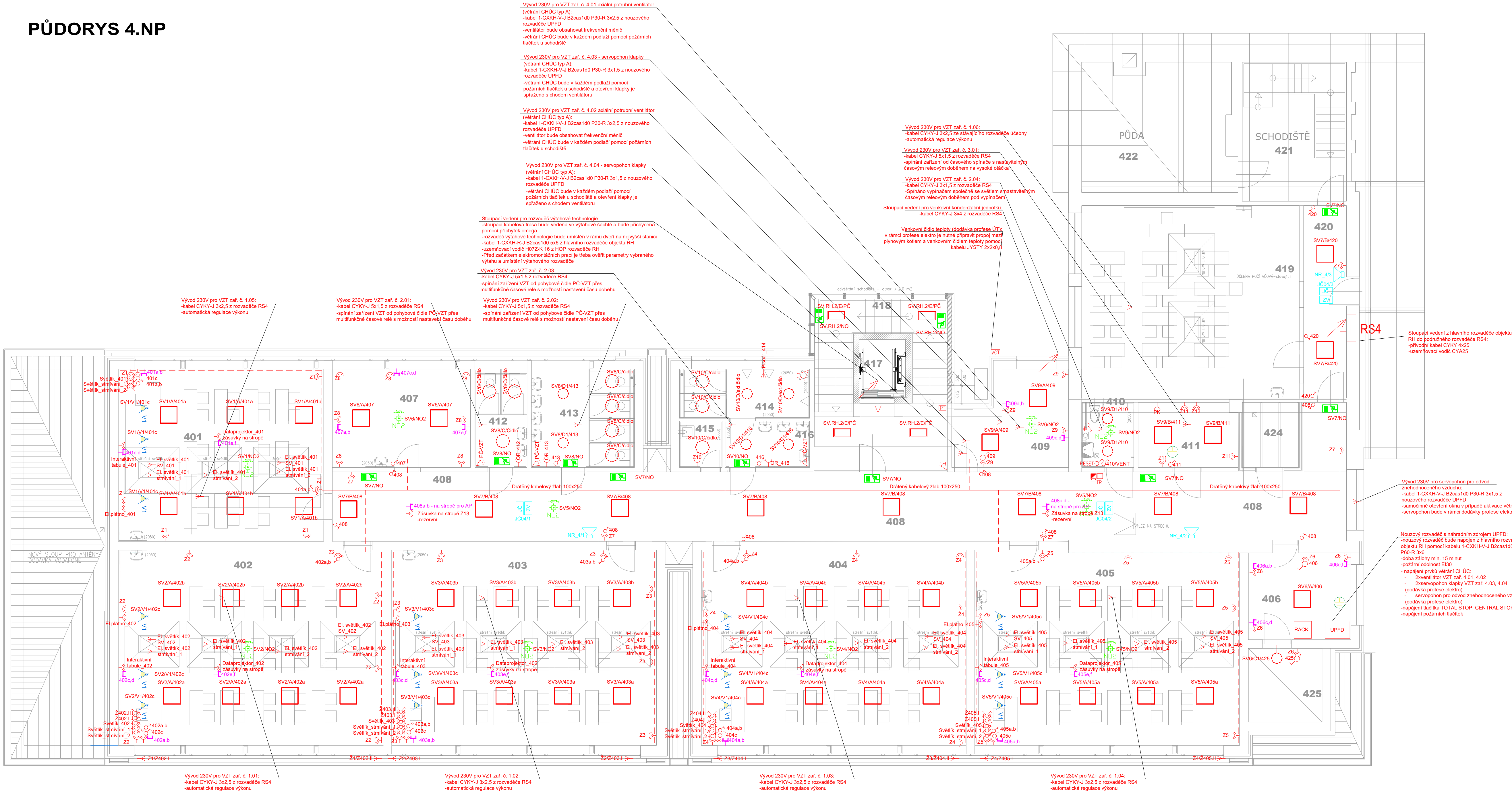


PŮDORYS 4.NP



LEGENDA MÍSTNOSTI:

	MÍSTNOST	M <sup>2</sup>	PODLAŽNÍ	STĚNY	STROP	
401	ÚČEBNA OBODNA, JAZYKOVÁ	42,39	ANTISTATOKÉ PVC VĚTNÉ SOKLIKU	"P6"	OMÍTKA, STUK VALBA	SDK PODHLED (DLE PŘB) PENETRACE, WALBA
402	ÚČEBNA OBODNA	61,91	ANTISTATOKÉ PVC VĚTNÉ SOKLIKU	"P4"	OMÍTKA, STUK MALBA	SDK PODHLED (DLE PŘB) PENETRACE, WALBA
403	ÚČEBNA OBODNA	61,91	ANTISTATOKÉ PVC VĚTNÉ SOKLIKU	"P4"	OMÍTKA, STUK MALBA	SDK PODHLED (DLE PŘB) PENETRACE, WALBA
404	ÚČEBNA OBODNA	61,91	ANTISTATOKÉ PVC VĚTNÉ SOKLIKU	"P4"	OMÍTKA, STUK MALBA	SDK PODHLED (DLE PŘB) PENETRACE, WALBA
405	ÚČEBNA OBODNA	61,91	ANTISTATOKÉ PVC VĚTNÉ SOKLIKU	"P4"	OMÍTKA, STUK MALBA	SDK PODHLED (DLE PŘB) PENETRACE, WALBA
406	KABINET	11,91	ANTISTATOKÉ PVC VĚTNÉ SOKLIKU	"P4"	OMÍTKA, STUK MALBA	SDK PODHLED (DLE PŘB) PENETRACE, WALBA
407	KABINET	16,23	ANTISTATOKÉ PVC VĚTNÉ SOKLIKU	"P4"	OMÍTKA, STUK MALBA	SDK PODHLED (DLE PŘB) PENETRACE, WALBA
408	SPOLÉČNÁ MÍSTNOST, CHODBA	98,03	KERAMICKÁ DLÁŽBA VĚTNÉ SOKLIKU	"P5"	OMÍTKA, STUK MALBA	SDK PODHLED (DLE PŘB) PENETRACE, WALBA
409	TECHNICKÁ MÍSTNOST, VZT	11,23	ANTISTATOKÉ PVC VĚTNÉ SOKLIKU	"P4"	OMÍTKA, STUK MALBA	SDK PODHLED (DLE PŘB) PENETRACE, WALBA
410	WC BEZBARIER	4,06	KERAMICKÁ DLÁŽBA VĚTNÉ SOKLIKU	"P5"	OMÍTKA, STUK, MALBA KERAM. GRČLAD	SDK PODHLED (DLE PŘB) PENETRACE, WALBA
411	TECHNICKÁ MÍSTNOST	7,89	KERAMICKÁ DLÁŽBA VĚTNÉ SOKLIKU	"P4"	OMÍTKA, STUK, MALBA KERAM. GRČLAD	SDK PODHLED (DLE PŘB) PENETRACE, WALBA
412	WC ZAMĚSTNANCI	6,12	KERAMICKÁ DLÁŽBA VĚTNÉ SOKLIKU	"P5"	OMÍTKA, STUK, MALBA KERAM. GRČLAD	SDK PODHLED (DLE PŘB) PENETRACE, WALBA
413	WC DIVY	12,12	KERAMICKÁ DLÁŽBA VĚTNÉ SOKLIKU	"P5"	OMÍTKA, STUK, MALBA KERAM. GRČLAD	SDK PODHLED (DLE PŘB) PENETRACE, WALBA
414	WC CHLAPCI	7,85	KERAMICKÁ DLÁŽBA VĚTNÉ SOKLIKU	"P5"	OMÍTKA, STUK, MALBA KERAM. GRČLAD	SDK PODHLED (DLE PŘB) PENETRACE, WALBA
415	OKLUD	2,36	KERAMICKÁ DLÁŽBA VĚTNÉ SOKLIKU	"P5"	OMÍTKA, STUK, MALBA KERAM. GRČLAD	SDK PODHLED (DLE PŘB) PENETRACE, WALBA
416	WC CHLAPCI- PŘEDSÍ	4,68	KERAMICKÁ DLÁŽBA VĚTNÉ SOKLIKU	"P5"	OMÍTKA, STUK, MALBA KERAM. GRČLAD	SDK PODHLED (DLE PŘB) PENETRACE, WALBA
417	VÝTAH	3,44	BEZ ÚPRAV		BEZ ÚPRAV	
418	SCHODIŠTĚ	11,13	KERAMICKÁ DLÁŽBA VĚTNÉ SOKLIKU	"P7"	OMÍTKA, STUK MALBA	SDK PODHLED (DLE PŘB) PENETRACE, WALBA
419	ÚČEBNA PODLAŽNÍ-ústej	49,85	ANTISTATOKÉ PVC VĚTNÉ SOKLIKU	"P6"	OMÍTKA, STUK MALBA	SDK PODHLED (DLE PŘB) PENETRACE, WALBA
420	CHODBA	10,39	KERAMICKÁ DLÁŽBA VĚTNÉ SOKLIKU	"P5"	OMÍTKA, STUK MALBA	SDK PODHLED (DLE PŘB) PENETRACE, WALBA
421	SCHODIŠTĚ	17,29	KERAMICKÁ DLÁŽBA VĚTNÉ SOKLIKU	"P5"	OMÍTKA, STUK MALBA	SDK PODHLED (DLE PŘB) PENETRACE, WALBA
422	PŮDA	22,80		STAVAJÍCÍ	STAV, NENÍ ŘEŠENO	
423	PŮDA	23,51		STAVAJÍCÍ	STAV, NENÍ ŘEŠENO	
424	TECHNICKÁ MÍSTNOST (ústej)	4,39	ANTISTATOKÉ PVC VĚTNÉ SOKLIKU	"P4"	OMÍTKA, STUK, MALBA KERAM. GRČLAD	SDK PODHLED (DLE PŘB) PENETRACE, WALBA
425	SEKVEROVNA	6,54	ANTISTATOKÉ PVC VĚTNÉ SOKLIKU	"P4"	OMÍTKA, STUK, MALBA KERAM. GRČLAD	SDK PODHLED (DLE PŘB) PENETRACE, WALBA

LEGENDA:

- DRÁTĚNÝ KABELOVÝ ŽLAB 100x250
  - - - DRÁTĚNÝ KABELOVÝ ŽLAB 60x75
  - ☺ OCHRANÉ POSPŮJOVÁNÍ CÍVY, POKUD NENÍ VE VÝKRESU POZNAČENO JINAK
  - ☒ SVĚTELNÝ A ZVUKOVÝ ALARM NOUZOVÉHO VOLÁNÍ
  - TR ☐ TRANSFORMÁTOR SYSTÉMU NOUZOVÉHO VOLÁNÍ
  - ☒ SÍGNÁLNÍ TAHOVÉ TLAČÍTKO NOUZOVÉHO VOLÁNÍ
  - ☒ RESETOVACÍ TLAČÍTKO NOUZOVÉHO VOLÁNÍ
  - OR ☐ SPÍNAČ 10A, 250V, ŘAZENÍ 1
  - PK ☐ JEDNODUCHÁ ZÁSUVKA 230V, 16A, PRO OSUŠOVAČE RUKOU
  - PK ☐ JEDNODUCHÁ ZÁSUVKA 230V, 16A, PRO PLYNOVÝ KOTEL
  - ☒ DVOJITÁ ZÁSUVKA 230V, 16A
  - ☒ POHYBOVÉ ČIDLO, DETEKCČNÍ UHEL 180°
  - ☒ EL. VÝVOD 230V
  - ☒ VENKOVNÍ ČIDLO TEPLoty
  - ☒ POŽÁRNÍ TLAČÍTKO
  - RSx ☐ PODRUŽNÝ ROZVADĚČ
  - ☒ NOUZOVÉ SVÍTIDLO, DOBA ZÁLOHY DLE PŘB
  - ☒ ANTIPANICKÉ NOUZOVÉ SVÍTIDLO, DOBA ZÁLOHY DLE PŘB
  - RACK ☐ DATOVÝ ROZVADĚČ
  - UPFD ☐ NOUZOVÝ ROZVADĚČ S NÁHRADNÍM ZDROJEM UPFD
  - ☒ DATOVÁ ZÁSUVKA 2xRJ45
  - ☒ PODRUŽNÉ HODINY SYSTÉMU JEDNOTNÉHO ČASU
  - ☒ ZVONEK SYSTÉMU JEDNOTNÉHO ČASU
  - ☒ NÁSTĚNNÝ REPRODUKTOR
- SOUSTAVA:  
SPEN st. 50Hz: 400/230V TN-C před RH, RS4, RS01, RS11, RS21, RS31  
3NP st. 50Hz 400/230V TN-S za RH, RS4, RS01, RS11, RS21, RS31  
MÍSTO ROZDĚLENÍ PEN VODIČE: ROZVADĚČE RH, RS4, RS01, RS11, RS21, RS31  
ICN PŘÍSTROJŮ MIN. 10KA  
OCHRANA PŘED ÚRAZEM EL. PROUDEM: NORMÁLNÍ-AUT. ODPOJENÍM OD ZDROJE  
OCHRANA PŘED ÚRAZEM EL. PROUDEM DLE ČSN 33 2000-4-41 ed.3  
V TECH. MÍSTNOSTI BUDE PROVEDENO DOPLNKOVÉ POSPŮJOVÁNÍ VODIČEM CIVA 4mm.  
POLOHA SVÍTIDEL A ZÁSUVK BUDE KOORDINOVÁNA A DEFINITIVNĚ ODSOUHLAŠENA INVESTOŘEM.  
KABELOVÁ TRASA BUDE VEDENA POD OMÍTKOU, V PODLAŽÍ, V KABELOVÝCH ŽLABECH NEBO V SDK PODLEDU.  
KABELOVÁ TRASA VEDENÁ V PODLAŽÍ BUDE VŮČI MECHANICKÉMU POŠKOZENÍ CHRÁNĚNA CHRÁNIČKOU.  
SLABOPROUDÉ VEDENÍ BUDE PROSTOROVĚ ODDĚLENO OD ROZVODŮ SILOVÝCH.  
PŘÍSTROJE VE STEJNÉ VÝŠCE SDRUŽOVAT DO VÍCENÁSOBNÝCH RÁMEČKŮ.  
V MÍSTNOSTECH BUDOU POUŽITY EL. ZAŘÍZENÍ, KTERÉ BUDOU MÍT STUPEN KRYTÍ DLE URČENÍ VNEŠNÍCH VLVNŮ UVEDENÝCH V PROTOKOLU O VNEŠNÍCH VLVNECH.  
PŘED ZAČÁTKEM ELEKTROMONTÁŽNÍCH PRACÍ JE TŘEBA OVĚŘIT NÁPOJENÍ JEDNOTNÉHO ČASU A ZVUKU K SERVISNÍ ORGANIZACE REPRO HODIN A ČASU

D1.4.4 - ELEKTRO

Hlavní projektant:	Ing. arch. Petr BLAŽEK, Ph.D.
zodpovědný projektant:	Ing. Tomáš Novotný
vypracoval:	Ing. Adrián Mikoš
stavebník, investor:	Základní škola a Mateřská škola T. G. Masaryka Zastávka, příspěvková organizace Ústavy 181, 664 94 Zastávka

stupeň PD:	DPS
datum:	05/2022

ZŠ a MŠ T. G. Masaryka Zastávka  
NÁSTAVBA UČEBEN

PEND a.s.

obsah výkresu:  
**PŮDORYS 4NP**

mříčko:  
**1:50 D1.4.4.5**

Výkresy E.1, E10, E11, E12, E13, E14, E15, E16, E17, E18, E19, E20, E21, E22, E23, E24, E25, E26, E27, E28, E29, E30, E31, E32, E33, E34, E35, E36, E37, E38, E39, E40, E41, E42, E43, E44, E45, E46, E47, E48, E49, E50, E51, E52, E53, E54, E55, E56, E57, E58, E59, E60, E61, E62, E63, E64, E65, E66, E67, E68, E69, E70, E71, E72, E73, E74, E75, E76, E77, E78, E79, E80, E81, E82, E83, E84, E85, E86, E87, E88, E89, E90, E91, E92, E93, E94, E95, E96, E97, E98, E99, E100