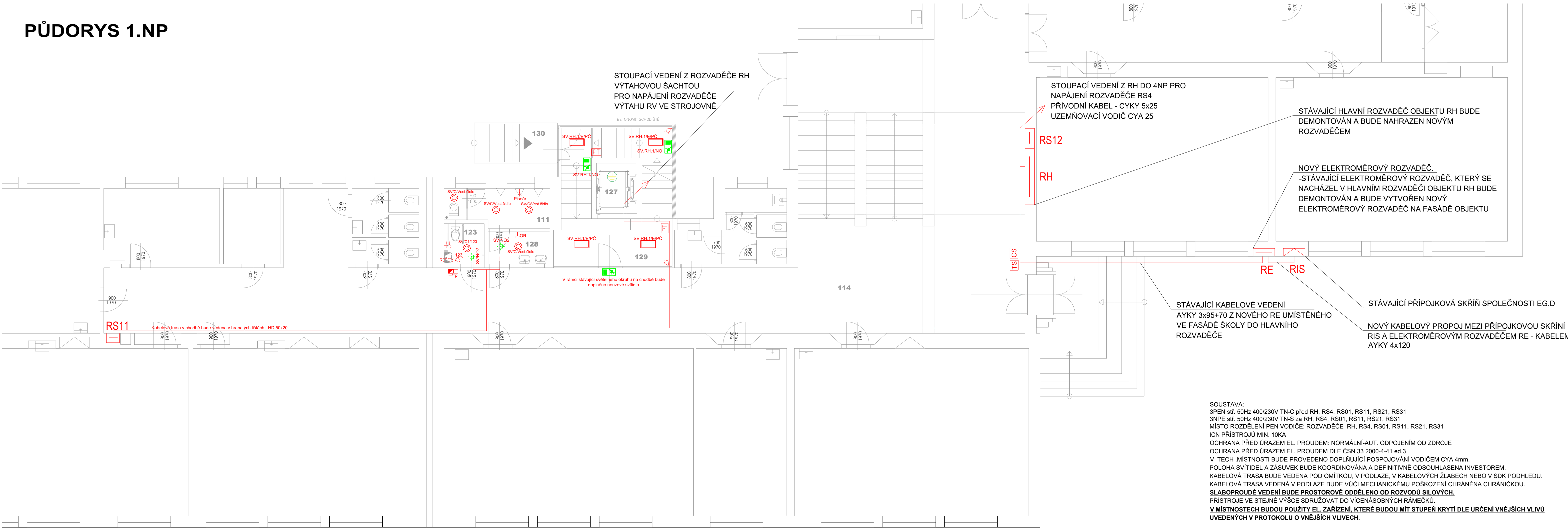


PŮDORYS 1.NP



LEGENDA MÍSTNOSTI:				
C.	MÍSTNOST	M ²	PODLAHA	STĚNY
111	WC HOŠI	6,10	KERAMICKÁ DLÁŽBA VČETNĚ SOKLŮ	OMÍTKA, ŠTUK, MALBA KERAM. OBKLAD
123	WC INVALIDE	2,56	KERAMICKÁ DLÁŽBA VČETNĚ SOKLŮ	OMÍTKA, ŠTUK, MALBA KERAM. OBKLAD
114	CHODBA	125,54	LOKÁLNÍ OPRAVA KERAMICKÉ DLÁŽBY	LOKÁLNÍ OPRAVA OMÍTEK, VYMALBA
127	VÝTAH	3,20	BEZ ÚPRAV	BEZ ÚPRAV
128	PŘEDSÍŇ WC CHLAPCŮ	3,19	KERAMICKÁ DLÁŽBA VČETNĚ SOKLŮ	OMÍTKA, ŠTUK, MALBA KERAM. OBKLAD
129	CHODBA+SCHODIŠTĚ	19,86	KERAMICKÁ DLÁŽBA VČETNĚ SOKLŮ	LOKÁLNÍ OPRAVA OMÍTEK, VYMALBA
130	VENKOVNÍ SCHODIŠTĚ	5,28	KERAMICKÁ DLÁŽBA VČETNĚ SOKLŮ	ŠTUK, MALBA

- LEGENDA:
- OCHRANNÉ POSPOJOVÁNÍ CYA4, POKUD NENÍ VE VÝKRESU POZNAČENO JINAK
 - SVĚTELNÝ A ZVUKOVÝ ALARM NOUZOVÉHO VOLÁNÍ
 - TRANSFORMÁTOR SYSTÉMU NOUZOVÉHO VOLÁNÍ
 - SIGNÁLNÍ TAHOVÉ TLAČÍTKO NOUZOVÉHO VOLÁNÍ
 - RESETOVACÍ TLAČÍTKO NOUZOVÉHO VOLÁNÍ
 - SPÍNAČ 10A, 250V, ŘAZENÍ 1
 - JEDNODUCHÁ ZÁSUVKA 230V, 16A, PRO OSUŠOVAČE RUKOU
 - POHYBOVÉ ČIDLO, DETEKČNÍ UHEL 180°

- RIS PŘÍPOJKOVÁ SKŘÍŇ
- RE ELEKTROMĚROVÝ ROZVADĚČ
- RH HLAVNÍ ROZVADĚČ OBJEKTU
- RSx PODRUŽNÝ ROZVADĚČ
- TS VYPINACÍ PRVEK ELEKTROINSTALACE - TLAČÍTKO TOTAL STOP
- CS VYPINACÍ PRVEK ELEKTROINSTALACE - TLAČÍTKO CENTRAL STOP
- NOUZOVÉ SVÍTIDLO, DOBA ZÁLOHY DLE PBŘ
- ANTIPANICKÉ NOUZOVÉ SVÍTIDLO, DOBA ZÁLOHY DLE PBŘ
- PT POŽÁRNÍ TLAČÍTKO

SOUSTAVA:
3PEN stř. 50Hz 400/230V TN-C před RH, RS4, RS01, RS11, RS21, RS31
3NPE stř. 50Hz 400/230V TN-S za RH, RS4, RS01, RS11, RS21, RS31
MÍSTO ROZDĚLENÍ PEN VODIČE: ROZVADĚČE RH, RS4, RS01, RS11, RS21, RS31
ICN PŘÍSTROJŮ MIN. 10KA
OCHRANA PŘED ÚRAZEM EL. PROUDEM: NORMÁLNÍ-AUT. ODPOJENÍM OD ZDROJE
OCHRANA PŘED ÚRAZEM EL. PROUDEM DLE ČSN 33 2000-4-41 ed.3
V TECH. MÍSTNOSTI BUDE PROVEDENO DOPLŇJÍCÍ POSPOJOVÁNÍ VODIČEM CYA 4mm.
POLOHA SVÍTIDEL A ZÁSUVK BUDE KOORDINOVÁNA A DEFINITIVNĚ ODSOUHLASENA INVESTOREM.
KABELOVÁ TRASA BUDE VEDENA POD OMÍTKOU, V PODLAŽE, V KABELOVÝCH ŽLABECH NEBO V SDK PODHLEDU.
KABELOVÁ TRASA VEDENÁ V PODLAŽE BUDE VŮČI MECHANICKÉMU POŠKOZENÍ CHRÁNĚNA CHRÁNIČKOU.
SLABOPROUDÉ VEDENÍ BUDE PROSTOROVĚ ODDĚLENO OD ROZVODŮ SILOVÝCH.
PŘÍSTROJE VE STEJNÉ VÝŠCE SDRUŽOVAT DO VÍCENÁSOBNÝCH RÁMEČKŮ.
V MÍSTNOSTECH BUDOU POUŽITY EL. ZAŘÍZENÍ, KTERÉ BUDOU MÍT STUPEŇ KRYTÍ DLE URČENÍ VNĚJŠÍCH VLIVŮ UVEDENÝCH V PROTOKOLU O VNĚJŠÍCH VLIVECH.

D1.4.4 - ELEKTRO

hlavní projektant:	Ing. arch. Petr BLAŽEK, Ph.D.
zodpovědný projektant:	Ing. Tomáš Novotný
vypracoval:	Ing. Adrián Mikloš
stavebník, investor:	Základní škola a Mateřská škola T. G. Masaryka Zastávka, příspěvková organizace U Školy 181, 664 84 Zastávka

**ZŠ a MŠ T. G. Masaryka Zastávka
NÁSTAVBA UČEBEN**

obsah výkresu:	PŮDORYS 1NP
----------------	--------------------

stupeň PD: DPS

datum: 05/2022

PENDa.s.

Vojanova č. 1, 615 00 Brno
tel.: 548424611-13, fax.: 548424614
E-mail: projekt@pend.cz, www.pend.cz

měřítka: čís. výkresu:
1:75 D1.4.4.2