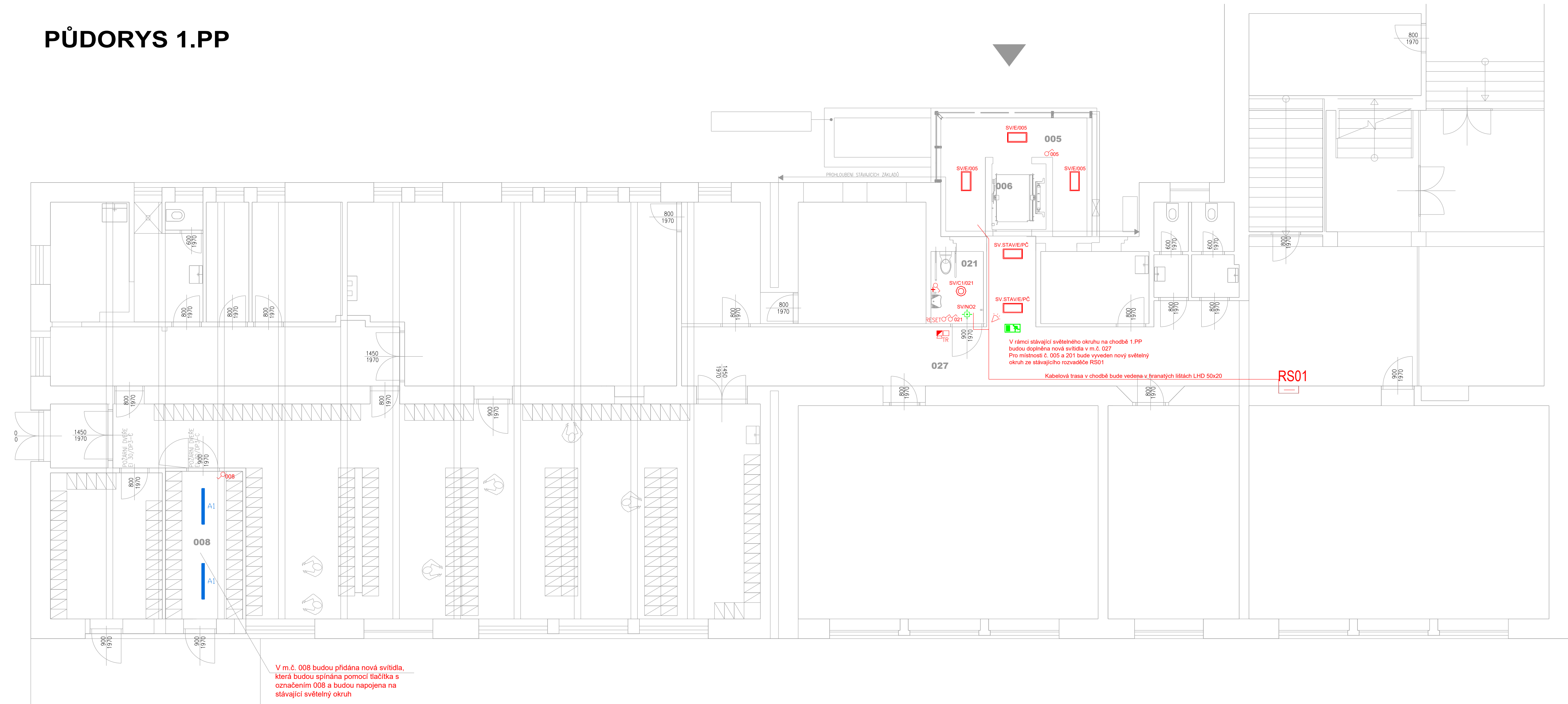










PŪDORYS 1.PP



LEGENDA MÍSTOSTI:				
C.	MÍSTNOST	PODLAHA	STĚNY	STROP
005	CHODBA U VÝTĚHU CHODIŠTĚ	11,28 KERAMIKA DLAŽBA VĚTNE SOKLIKU BEZ ÚPRAV	"P3" "P7" OKRÁMKA, ŠTUK MALBA BEZ ÚPRAV	OKRÁMKA, ŠTUK MALBA
006	VÝTĚH	3,20 10,58 LOKÁLNÍ OPRAVA OMÍTEK, DLAŽBA	OKRÁMKA, ŠTUK MALBA KERAM. DLAŽBA VĚTNE SOKLIKU	OKRÁMKA, ŠTUK MALBA OKRÁMKA, ŠTUK MALBA
008	SATNA – 60 skříní "z"	10,58	LOKÁLNÍ OPRAVA OMÍTEK, DLAŽBA	LOKÁLNÍ OPRAVA OMÍTEK, VÝMALBA
021	WC MOBLINY	3,53	KERAMIKA DLAŽBA VĚTNE SOKLIKU	LOKÁLNÍ OPRAVA OMÍTEK, VÝMALBA
027	CHODBA	39,90	LOKÁLNÍ OPRAVA KERAMIKÉ DLAŽBY	LOKÁLNÍ OPRAVA OMÍTEK, VÝMALBA


LEGENDA:

- | | |
|---|---|
|  | SVĚTELNÝ A ZVUKOVÝ ALARM NOUZOVÉHO VOLÁNÍ |
|  | TRANSFORMÁTOR SYSTÉMU NOUZOVÉHO VOLÁNÍ |
|  | SIGNÁLNÍ TAHOVÉ TLAČÍTKO NOUZOVÉHO VOLÁNÍ |
|  | RESETOVACÍ TLAČÍTKO NOUZOVÉHO VOLÁNÍ |
|  | SPÍNAČ 10A, 250V, ŘAZENÍ 1 |
|  | POHYBOVÉ ČIDLO, DETEKCČNÍ UHEL 180° |
|  | NOUZOVÉ SVÍTIDLO, DOBA ZÁLOHY DLE PBŘ |
|  | ANTIPANICKÉ NOUZOVÉ SVÍTIDLO, DOBA ZÁLOHY DLE PBŘ |

RSx PODRUŽNÝ ROZVADĚČ

SOUSTAVA:
3PEN stř. 50Hz 400/230V TN-C před RH, RS4, RS01, RS11, RS21, RS31
3NPE stř. 50Hz 400/230V TN-S za RH, RS4, RS01, RS11, RS21, RS31
MÍSTO ROZDĚLENÍ PEN VODIČE: ROZVADĚČE RH, RS4, RS01, RS11, RS21, RS31
ICN PŘÍSTROJŮ MIN. 10KA
OCHRANA PŘED ÚRAZEM EL. PROUDEM: NORMÁLNÍ-AUT. ODPOJENÍM OD ZDROJE
OCHRANA PŘED ÚRAZEM EL. PROUDEM DLE ČSN 33 2000-4-41 ed.3
V TECH. MÍSTNOSTI BUDE PROVEDENO DOPLŇUJÍCÍ POSPOJOVÁNÍ VODIČEM CYA 4mm.
POLOHA SVÍTIDEL A ZÁSUVK BUDE KOORDINOVÁNA A DEFINITIVNĚ ODSOUHLAŠENA INVESTOREM.
KABELOVÁ TRASA BUDE VEDENA POD OMÍTKOU, V PODLAŽE, V KABELOVÝCH ŽLABECH NEBO V SDK PODHLEDU.
KABELOVÁ TRASA VEDENÁ V PODLAŽE BUDE VŮČI MECHANICKÉMU POŠKOZENÍ CHRÁNĚNA CHRÁNIČKOU.
SLABOPROUDÉ VEDENÍ BUDE PROSTOROVĚ ODDĚLENO OD ROZVODŮ SILOVÝCH.
PŘÍSTROJE VE STEJNÉ VÝŠCE SDRUŽOVAT DO VÍCENASOBNÝCH RÁMEČKŮ.
**V MÍSTNOSTECH BUDOU POUŽITY EL. ZAŘÍZENÍ, KTERÉ BUDOU MÍT STUPEŇ KRYTÍ DLE URČENÍ VNĚJŠÍCH VLIVŮ
UDANÝCH V PROTOKOLU O VNĚJŠÍCH VLIVECH.**

D1.4.4 - ELEKTRO

hlavní projektant:	 Ing. arch. Petr BLAŽEK, Ph.D.
zodpovědný projektant:	Ing. Tomáš Novotný
vypracoval:	Ing. Adrián Mikloš
stavebník, investor:	Základní škola a Mateřská škola T. G. Masaryka Zastávka, příspěvková organizace U Školy 181, 664 84 Zastávka

ZŠ a MŠ T. G. Masaryka Zastávka

NÁSTAVBA UČEBEN

obsah výkresu:

PŮDORYS 1PP

stupeň PD:	DPS
datum:	05/2022

PEND_{a.s.}

Vojanova č.1, 615 00 Brno
tel.: 548424611-13, fax.: 548424614
E-mail: projekt@pend.cz, www.pend.cz

měřítko:	čís. výkresu:
1:75	D1.4.4.1