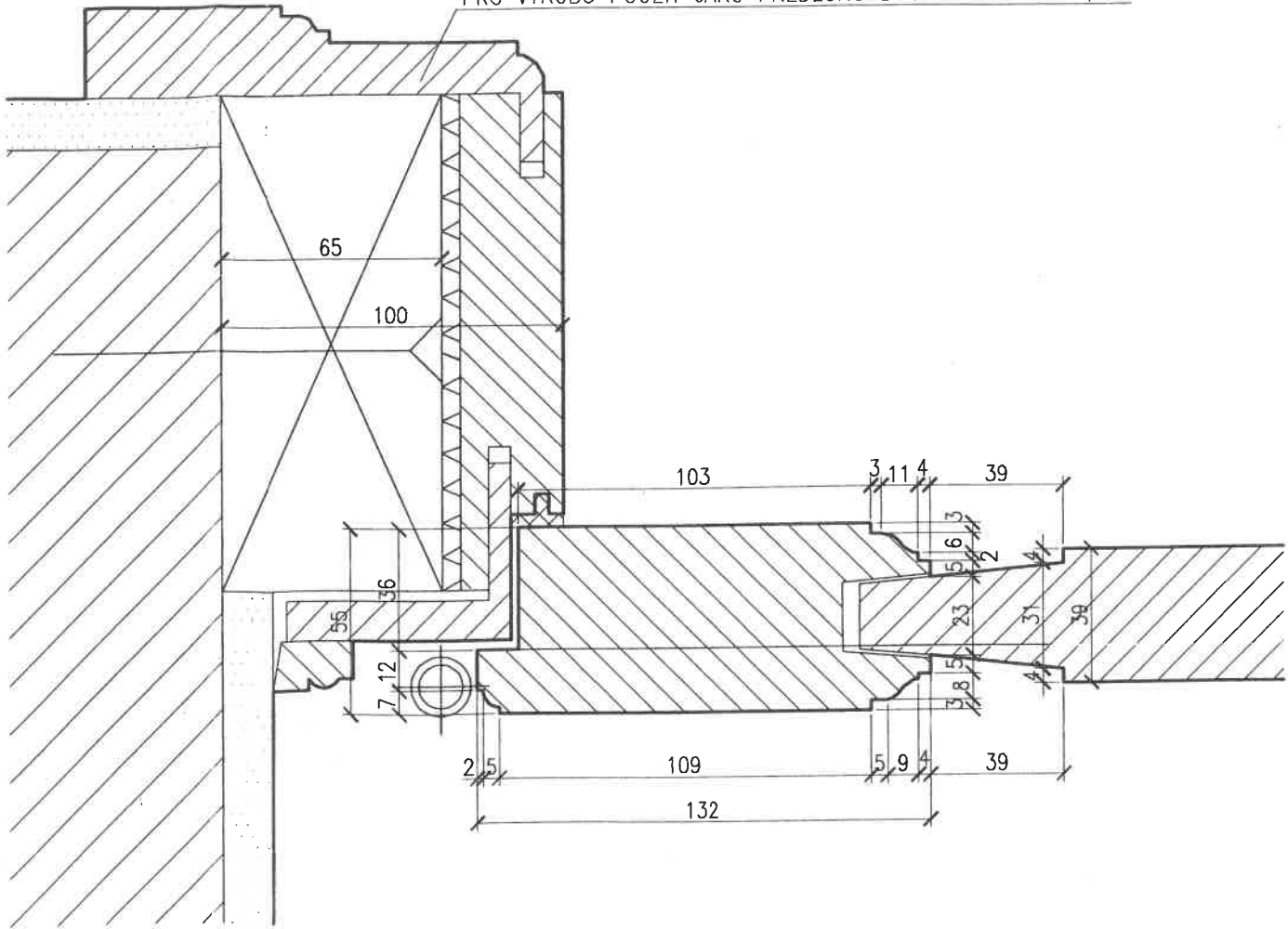
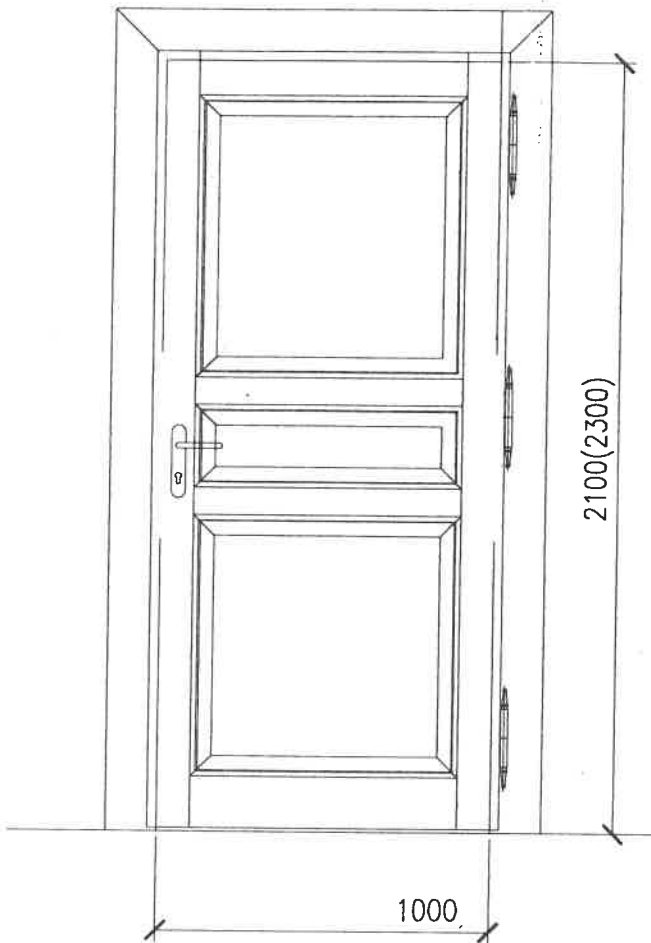


ZÁRUBEŇ DO NOSNÉ STĚNY 1:20

PRO VÝROBU POUŽIT JAKO PŘEDLOHU DOCHOVALOU ZÁRUBEŇ

POHLED NA DVEŘE 1:20



POZNÁMKA:
VŠECHNY ROZMĚRY NUTNO DOMĚŘIT NA STAVBĚ!!
VÝKRES NENAHRÁZUJE DÍLENSKOU DOKUMENTACI, DODAVATEL ZPRACUJE DÍLENSKOU DOKUMENTACI A V PŘEDSTIHU PŘEDLOŽÍ ZÁSTUPCŮM GP, TDI A NPÚ K ODOUHLASENÍ
PODROBNÝ POPIS JE UVEDEN V ČÁSTI "SPECIFIKACE VÝROBKŮ"

14/1236/2024-4
MĚSTSKÝ ÚŘAD SÁZAVA
STAVEBNÍ ÚŘAD 26.7.2024
285 06 SÁZAVA
-2-



Obnova fasád a výplní otvorů a vnější odvlhčení kostela sv.Martina	výkres č.13
místo : pozemek č.1439,1437/1, KÚ Sázava obec :Sázava	Stavitelství MAAD s.r.o.. Sídlo: Sázava, Benešovská 6, PSČ 285 06. IČO: 248 04 142. Dič CZ 248 04 142
investor : Město Sázava nám.Voskovce a Wericha čp.356 ,285 06 Sázava	
stav. úřad Sázava	
stupeň projektová dokumentace pro stavební řízení	
vypracoval Knížek Ivo	
Detail – vstupní dveře do schodiště věže	1:20 05/2024