


PŮDORYS 1NP - PRAVÁ ČÁST - VYTÁPĚNÍ 1:50

LEGENDA SYSTÉMU MaR:

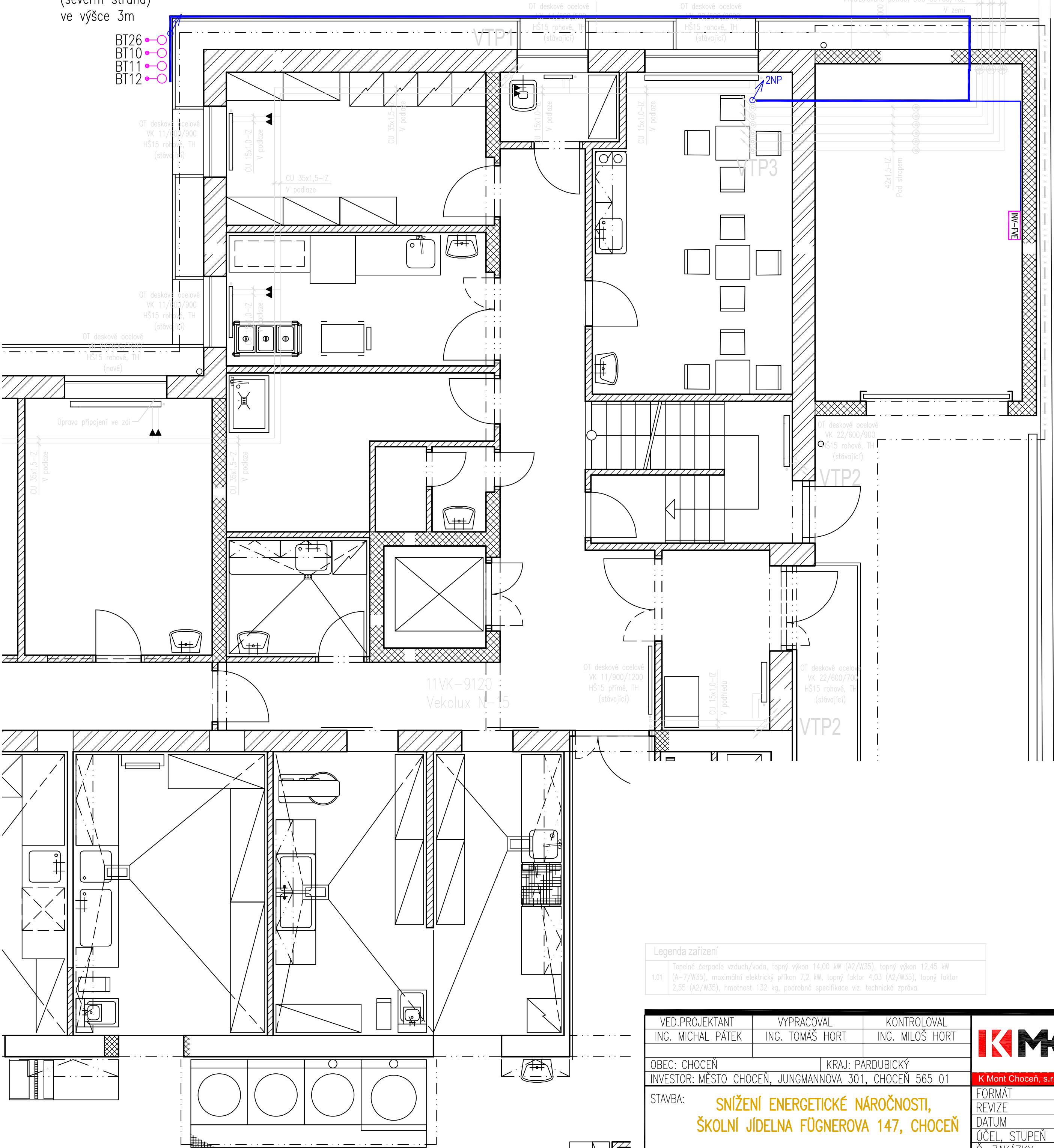
-  ROZVADĚČ MaR
-  ELEKTRICKÁ TOPNÁ TYČ
-  SNÍMAČ TEPLoty JÍMKOVÝ/KANÁLOVÝ/PROSTOROVÝ
-  SNÍMAČ TLAKU
-  REGULÁTOR KASKÁDY KOTLŮ
-  DETEKTOR ÚNIKU PLYNU CO
-  SPÍNAČ ZAPLAVENÍ
-  REGULAČNÍ POHON
-  CÍRKULAČNÍ ČERPADLO
-  VENTILÁTOR

KABELOVÉ TRASY MaR:


- HLAVNÍ KABELOVÉ TRASY MaR – DRÁTĚNÉ ŽLABY NAD PODHLEDEM
- ODBOČKY – PEVNÉ A OHEBNÉ TRUBKY NAD PODHLEDEM A POD OMÍTKOU
- KABELOVÉ TRASY V TECHNICKÝCH MÍSTNOSTECH (201 KOTELNA, 202 STROJOVNA VZT)
- DRÁTĚNÉ ŽLABY, OHEBNÉ A PEVNÉ TRUBKY PO POVRCHU STĚN A POD STROPEM
-  KABELOVÉ TRASY MaR

snímače teploty
umístit na fasádu
(severní strana)
ve výšce 3m

BT26
BT10
BT11
BT12



Legenda zařízení	
1.01	Tepelné čerpadlo vzduch/voda, topný výkon 14,00 kW (A2/W35), topný výkon 12,45 kW (A-7/W35), maximální elektrický příkon 7,2 kW, topný faktor 4,03 (A2/W35), topný faktor 2,55 (A2/W35), hmotnost 132 kg, podrobná specifikace viz. technická zpráva

VED.PROJEKTANT ING. MICHAL PÁTEK		VYPRACOVAL ING. TOMAŠ HORT		KONTROLOVAL ING. MILOŠ HORT		<div></div> <div>K Mont Choceň, s.r.o. www.kmont.cz</div>	
OBEC: CHOCEŇ		KRAJ: PARDUBICKÝ					
INVESTOR: MĚSTO CHOCEŇ, JUNGMANNOVA 301, CHOCEŇ 565 01							
STAVBA: SNIŽENÍ ENERGETICKÉ NÁROČNOSTI, ŠKOLNÍ JIDELNA FÜGNEROVA 147, CHOCEŇ							
ČÁST:		D.1.4.5 – MaR				MĚŘITKO 1:50	Č.PŘÍLOHY D.1.4.5.4
NÁZEV PŘÍLOHY: PŮDORYS 1NP – PRAVÁ ČÁST							
		FORMÁT				4x44	č.paré:
		REVIZE				0	
		DATUM				06/2024	
		ÚČEL, STUPEŇ Č. ZAKÁZKY				DSP+DPS 24/5157	