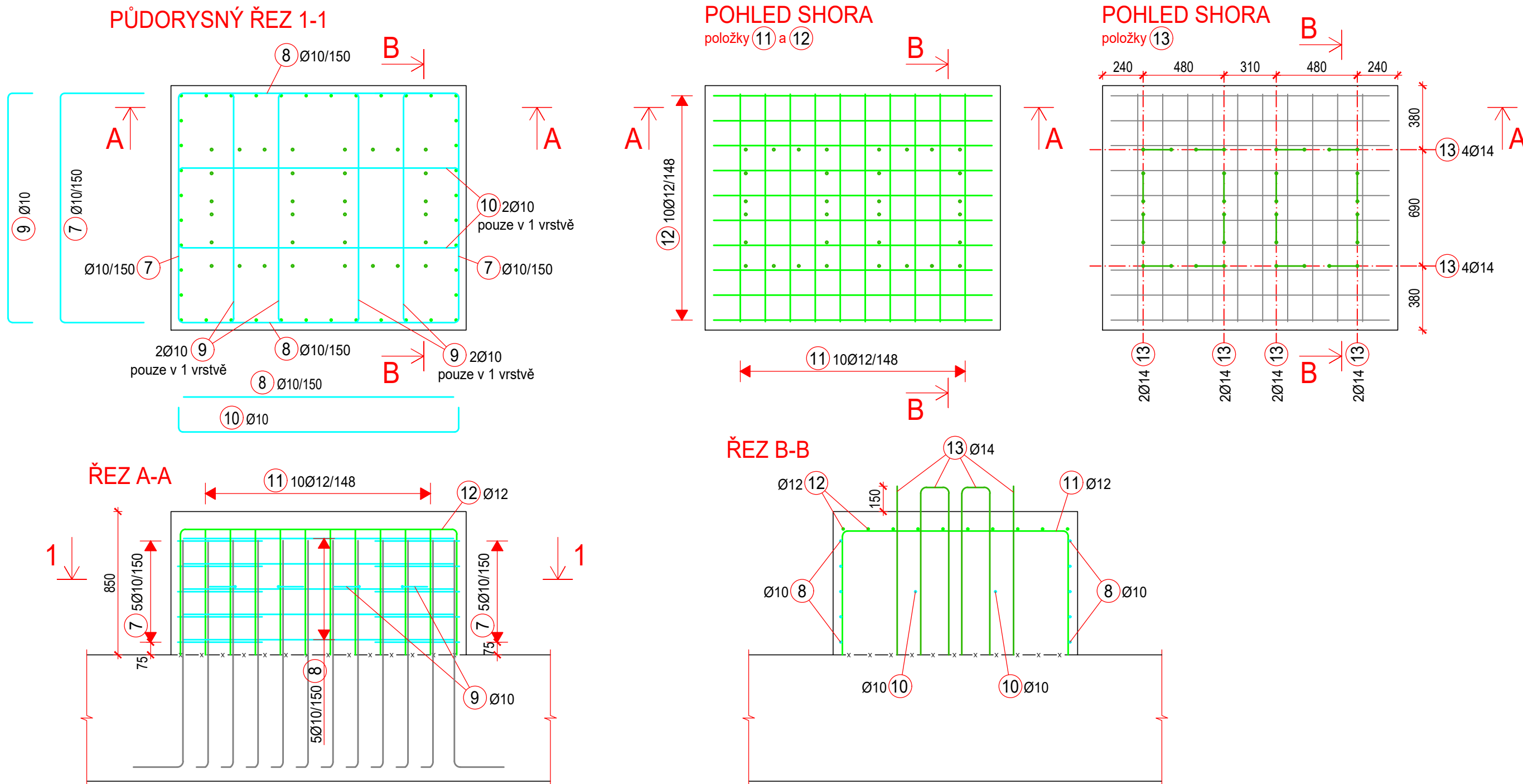


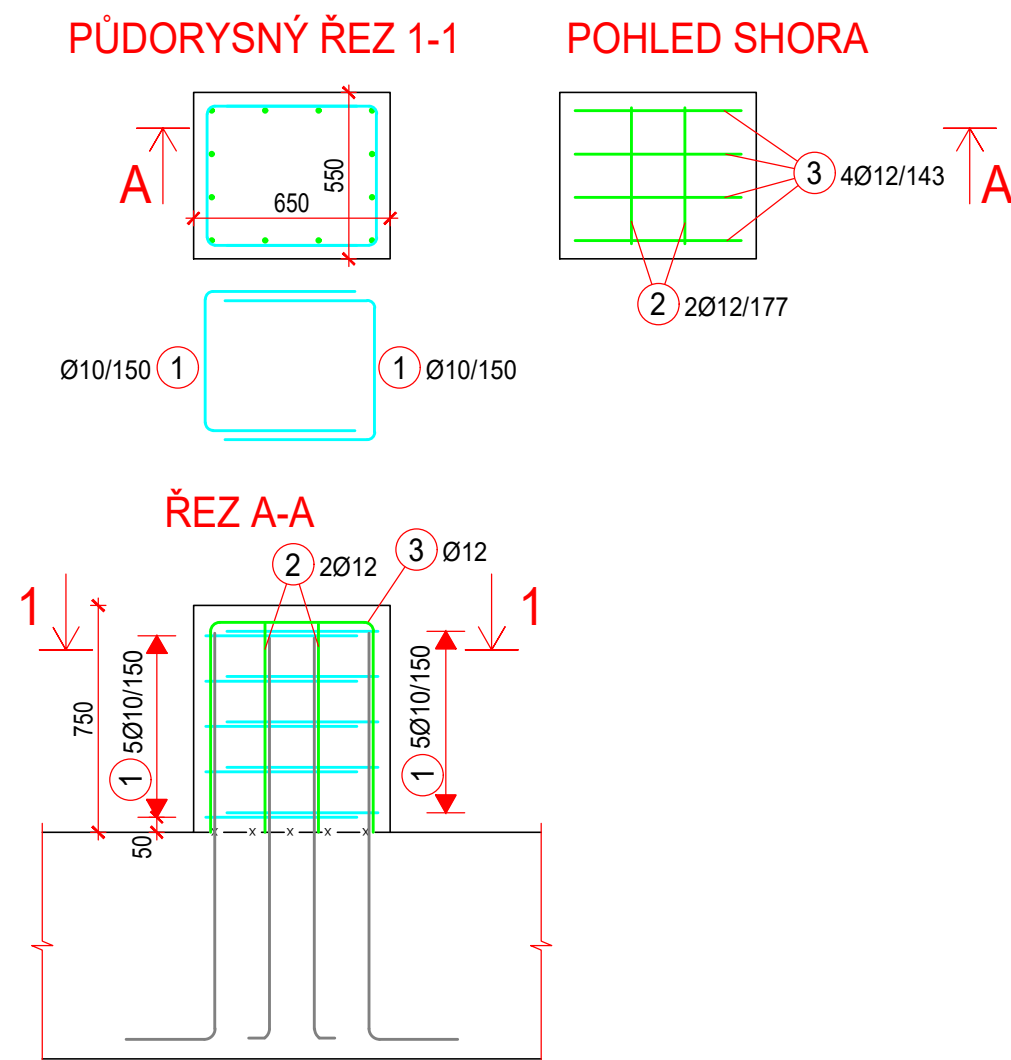
BLOK NAVAZUJÍCÍ NA VYTRNOVÁNÍ V3

CELKEM 3 ks / 1 základ



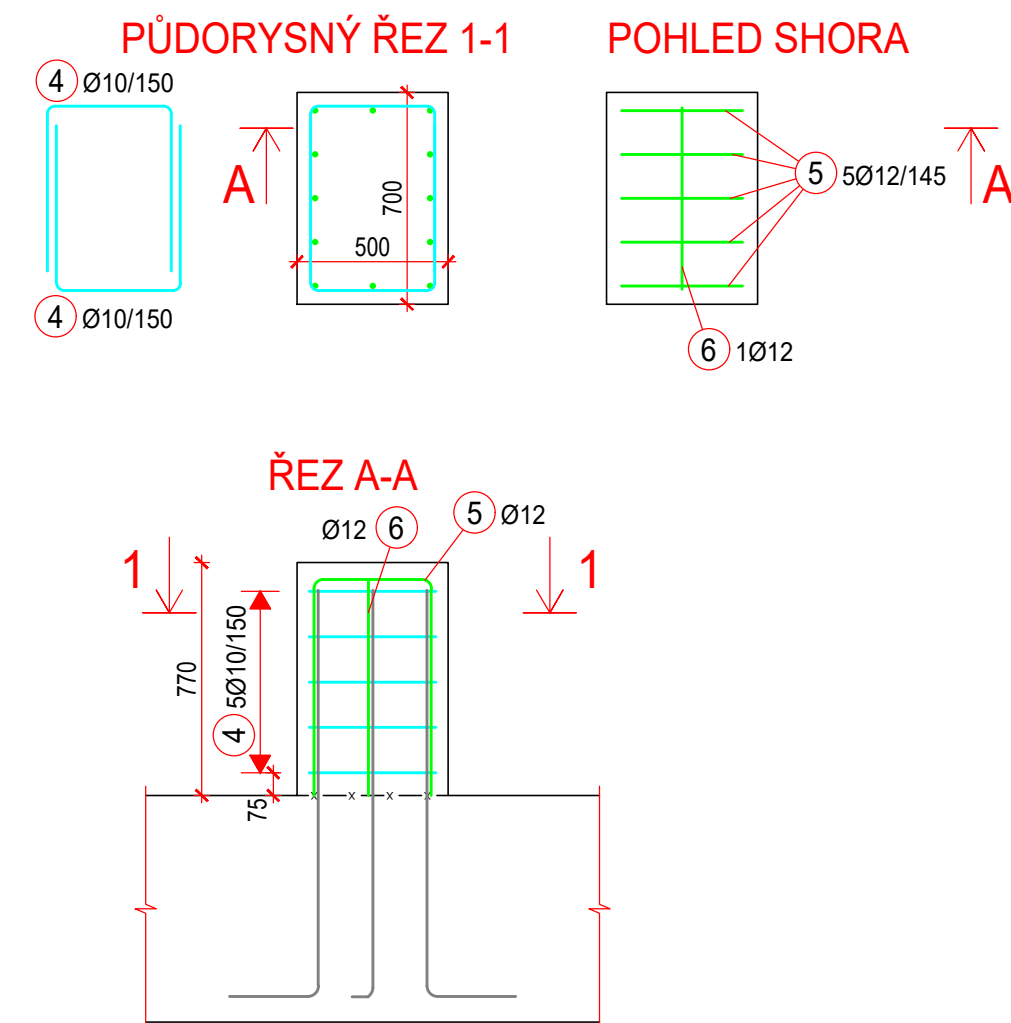
BLOK NAVAZUJÍCÍ NA VYTRNOVÁNÍ V1

CELKEM 14 ks / 1 základ



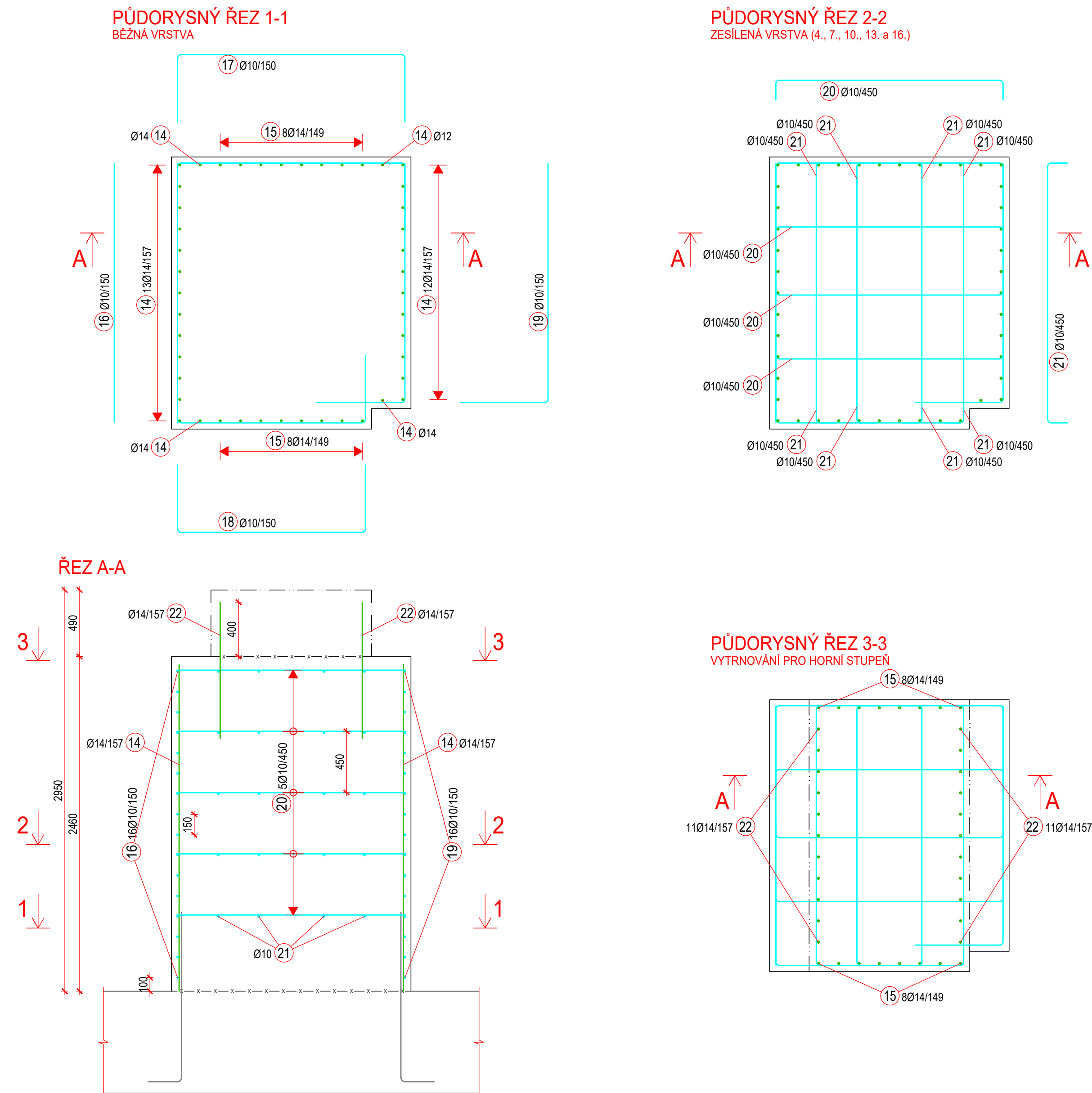
BLOK NAVAZUJÍCÍ NA VYTRNOVÁNÍ V2

CELKEM 3 ks / 1 základ



BLOK NAVAZUJÍCÍ NA VYTRNOVÁNÍ V4

CELKEM 2 ks / 1 základ



BETON

Konstrukční: C25/30 - XC2 - XA1 (CZ, F.1) - CI 0,4 - D_{max}22 - S3
(pevnost po 90 dnech)

Podkladní:

dle normy ČSN EN 206

VÝZTUŽ B500B

dle norem ČSN EN 10080 a ČSN 420139

KRYTÍ VÝZTUŽE 40 mm

dle normy ČSN EN 1992-1-1

POZNÁMKY:

- Přehled a výkaz výztuže jsou na výkrese č. 20
- Poloha a orientace bloků viz výkres č. 17 a 18
- Všechna uváděná množství platí pro 1 základ kontinílnu. Celkem jsou 2 základy.
- Ohybové tvary výztuže jsou kótovány na vnější líc
- Celkové délky prutů jsou střížné délky

±0,000 = 481,65

Výškový systém: Bpv
Souřadnicový systém: S-JTSK

01	Vydání po připomínkách zhotovitele	Ing. Semilský	03/2023
Revize	Popis	Vypracoval	Datum

SO 520 - Přípravná hmot

DSO 520.2 - Konstrukčně stavební řešení

Investor:

LASSELSBERGER, s.r.o.

Adelova 2549/1

320 00 Plzeň - Jižní Předměstí

Generální projektant:



Valbek, spol. s r.o., středisko Plzeň

Parková 1205/11
326 00 Plzeň

HIP:

Ing. Zdeněk Zrno

	Vypracoval	Ing. Semilský	Zak. číslo	22PL81001
	Zodp. projektant	Ing. Semilský	Datum	02/2023
	Tech. kontrola	Ing. Brotněk, CSc.	Stupeň	DPS
	Akce Linka B2 - LB Borovany Dokumentace pro provádění stavby (DPS)		Počet formátů	8 x A4
			Měřítko	1:25
Zhotovitel: Valbek, spol. s r.o. Vaňurova 550/17 400 02 Liberec 3	Příloha	ZÁKLADY KONTINÍLNŮ - VÝZTUŽ 02 BLOKY V1-V4		DSO520.2-DPS-19
	Revize		Paré	01