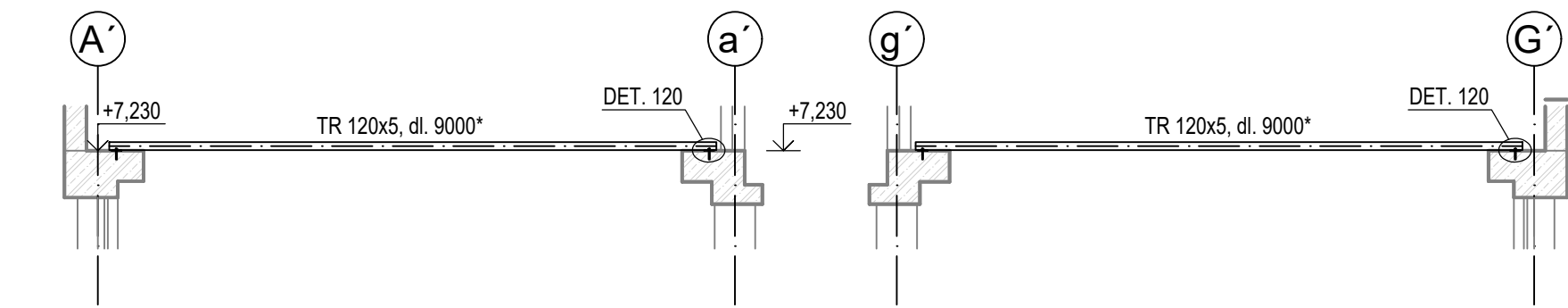
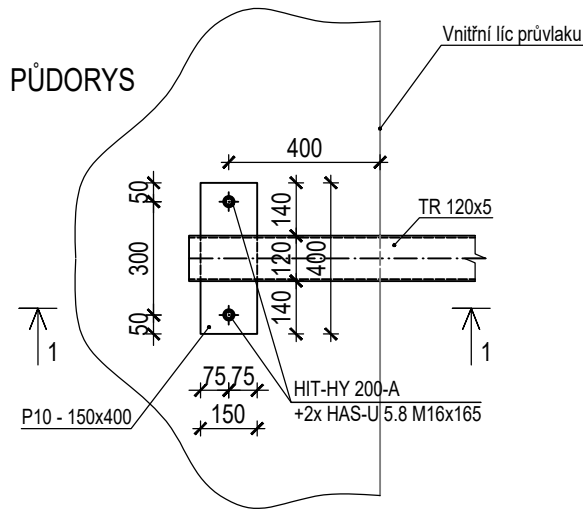


ŘEZ A-A

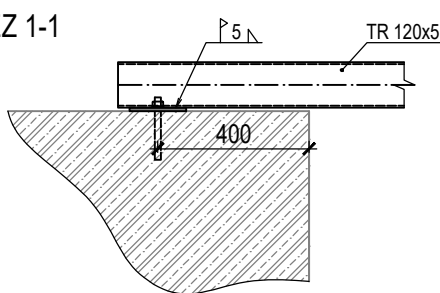


DETAIL 120

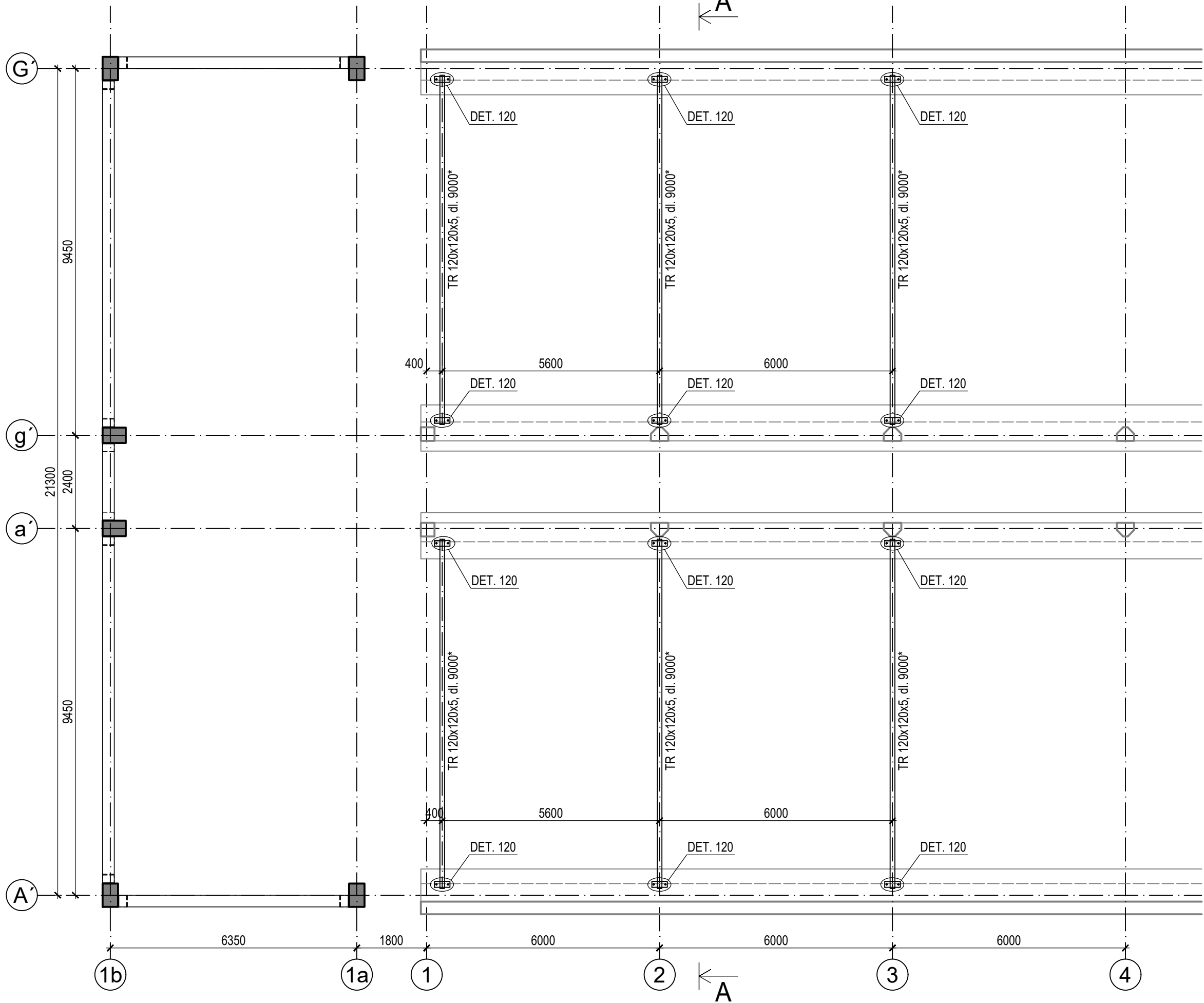
KOTVENÍ MONTÁŽNÍCH ZTUŽIDEL
1:20



ŘEZ 1-1



PŮDORYS +7,500



VÝPIS OCELOVÝCH PRVKŮ

Prvek	Délka/Rozměr (mm)	Materiál	Hmotnost 1 ks (kg)	Počet ks	Celková hmotnost (kg)	Poznámka
Trubka čtvercová 120x120x5	9000	S235	153	6	918,0	Det. 120
P10	150x400	S235	4,8	12	57,6	Det. 120
šroub HAS-U 5.8 M16x165	110	5.8	-	24		Det. 120
Matice M16-F		8		24		Det. 120
Podložka pro M16				24		Det. 120
Celkem ocelí (bez šroubů, závitových tyčí a spojovacího materiálu)					975,6	

OCEL

S235JR - profily, plechy

Výrobní skupina podle ČSN EN 1090: EXC2
Rozměrové tolerance podle ČSN EN 1090-2
Stupeň jakosti svarů C podle EN ISO 5817
Kontrola svarů podle ČSN EN 1090-2

Poznámky

- Pozor: všechny kóty jakkoliv související se stávající částí je nutné ověřit na místě!
- Před zahájením demontáže střechy je nutné odstranit veškeré stávající okenní výplně mezi sloupovými řadami 1 - 4.
- V případě použití jiného typu chemických kotev a šroubů nutno doložit stejné nebo lepší vlastnosti.

±0,000 = 481,65

Výškový systém: Bpv
Souřadnicový systém: S-JTSK

01	Vydání po připomínkách zhotovitele, doplnění výpisu ocelových prvků	Ing. Semilský	03/2023
Revize	Popis	Vypracoval	Datum

SO 520 - Příprava hmot

DSO 520.2 - Konstrukčně stavební řešení

Investor:

LASSELSBERGER, s.r.o.

Adelova 2549/1
320 00 Plzeň - Jižní Předměstí

Generální projektant:



Valbek, spol. s r.o., středisko Plzeň

Parková 1205/11
326 00 Plzeň

HIP:

Ing. Zdeněk Zrno

	Vypracoval	Ing. Semilský		Zak. číslo	22PL81001
	Zodp. projektant	Ing. Semilský		Datum	02/2023
	Tech. kontrola	Ing. Brotánek, CSc.		Stupeň	DPS
	Akce	Linka B2 - LB Borovany Dokumentace pro provádění stavby (DPS)			Počet formátů Měřítko Č. přílohy
Zhotovitel: Valbek, spol. s r.o. Valburova 505/17 460 02 Liberec 3	Příloha	MONTÁŽNÍ ZTUŽIDLA OBVODOVÝCH STĚN			DSO520.2-DPS-16
	Revize	01	Paré		