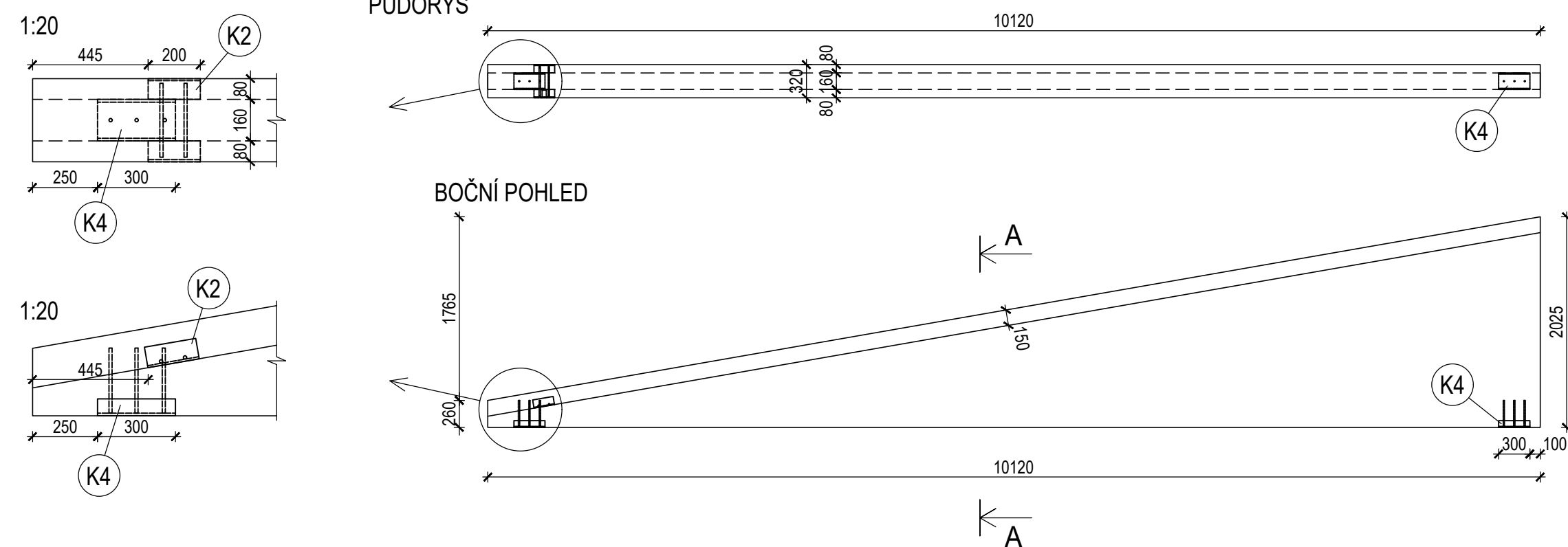
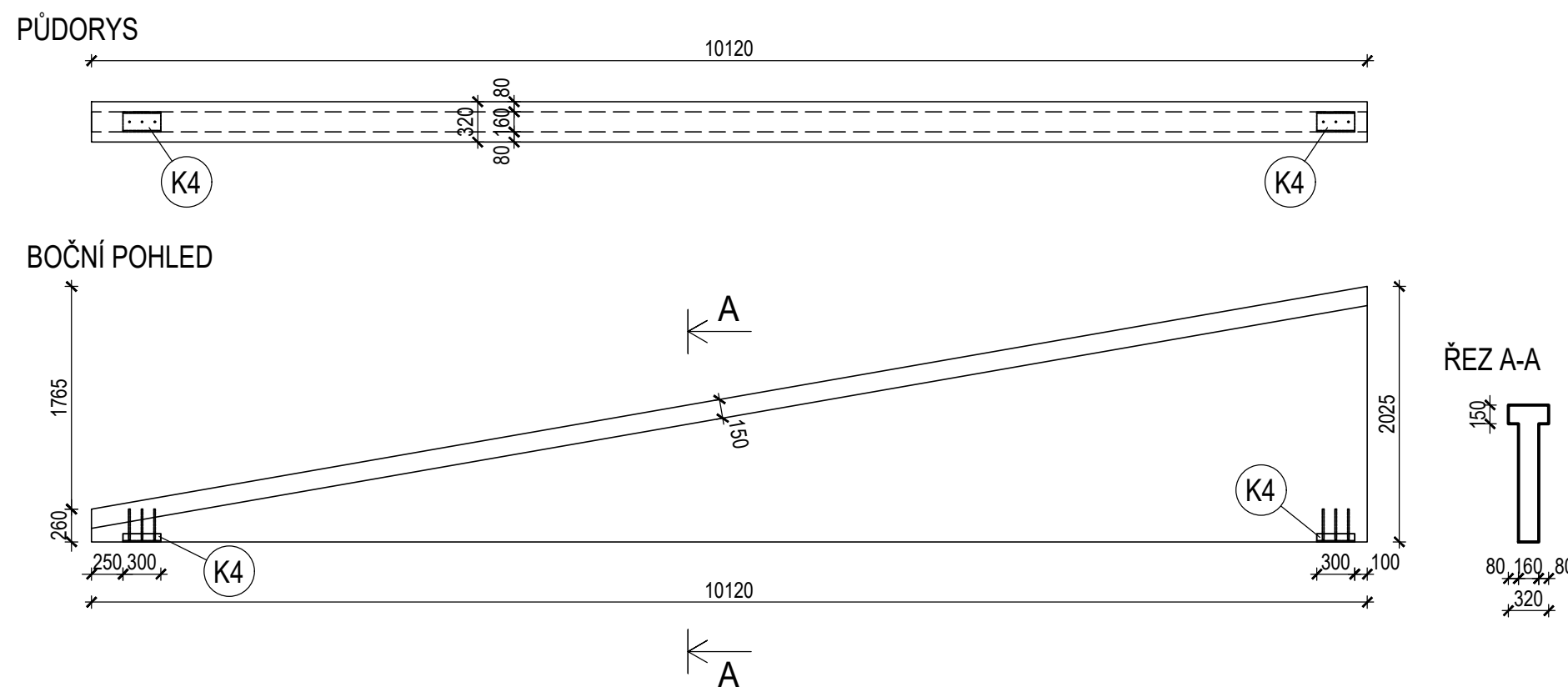


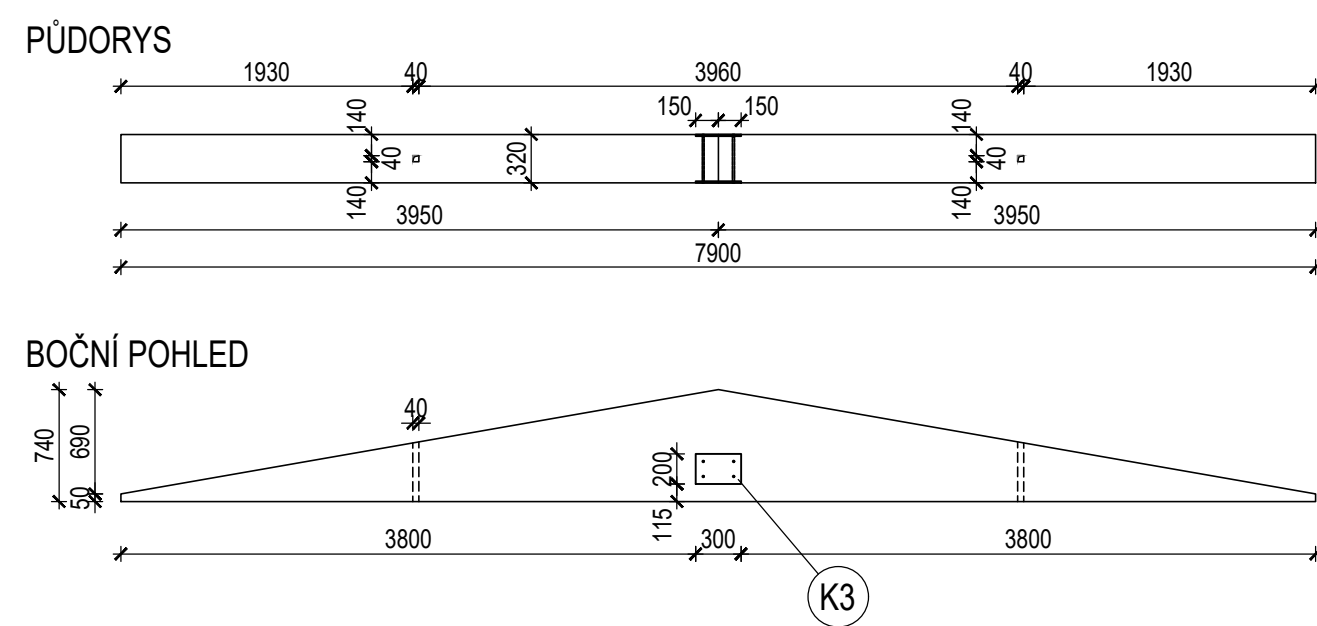
V1a



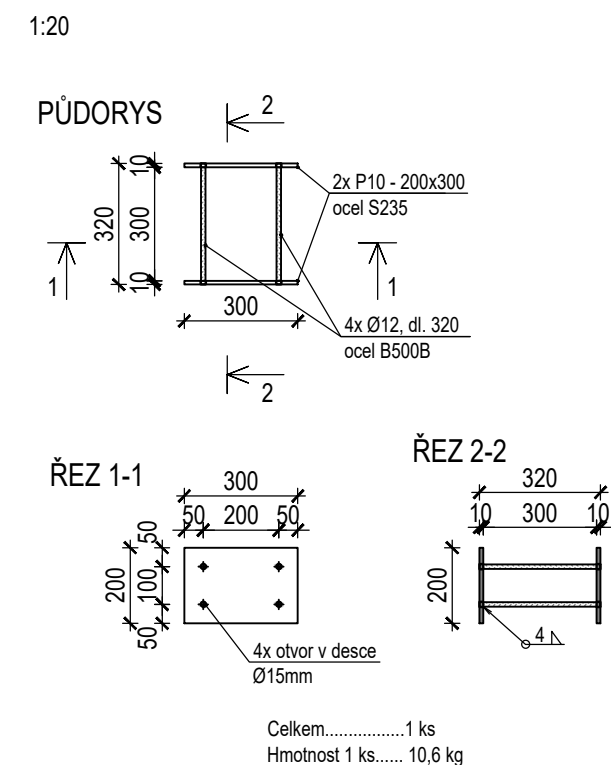
V1b



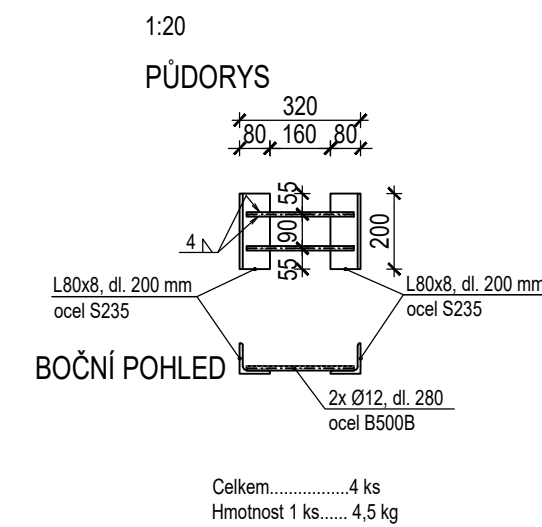
V2b



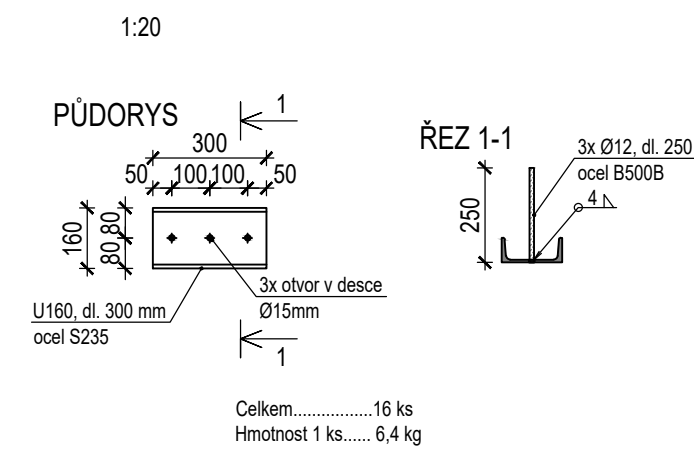
K3 - KOTEVNÍ PRVEK



K2 - KOTEVNÍ PRVEK



K4 - KOTEVNÍ PRVEK



BETON

Sloupy, ztužidla:

C35/45 - XC1 (CZ, F.1)

Vzníky:

C40/50 - XC1 (CZ, F.1)

dle normy ČSN EN 206

VÝZTUŽ B500B

dle norem ČSN EN 10080 a ČSN 420139

KRYTÍ VÝZTUŽE

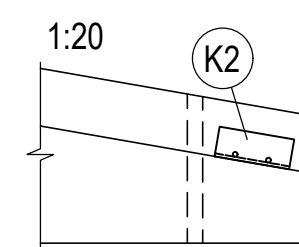
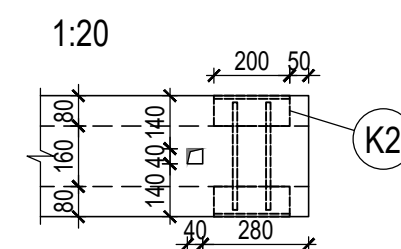
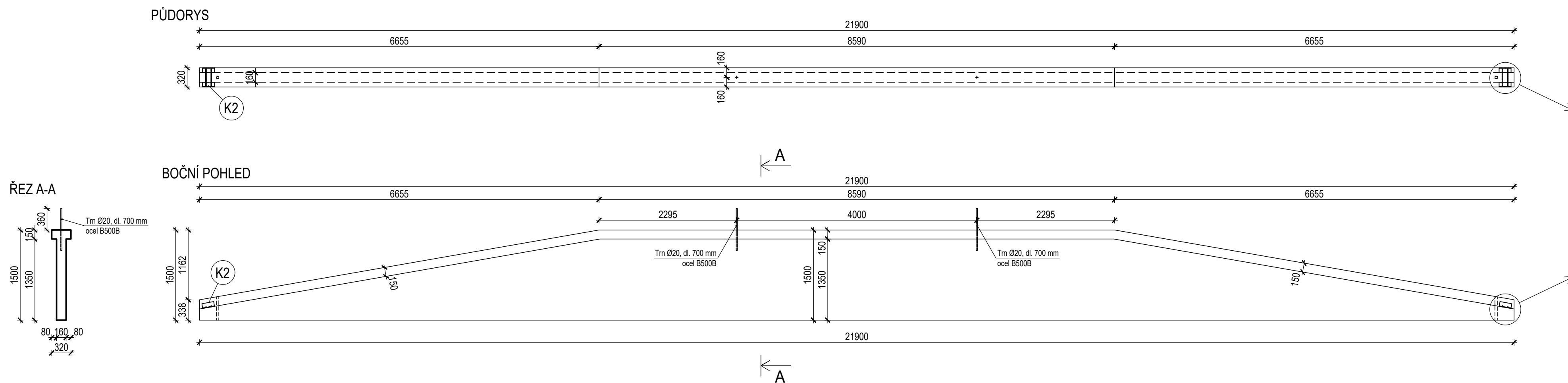
25 mm

dle normy ČSN EN 1992-1-1

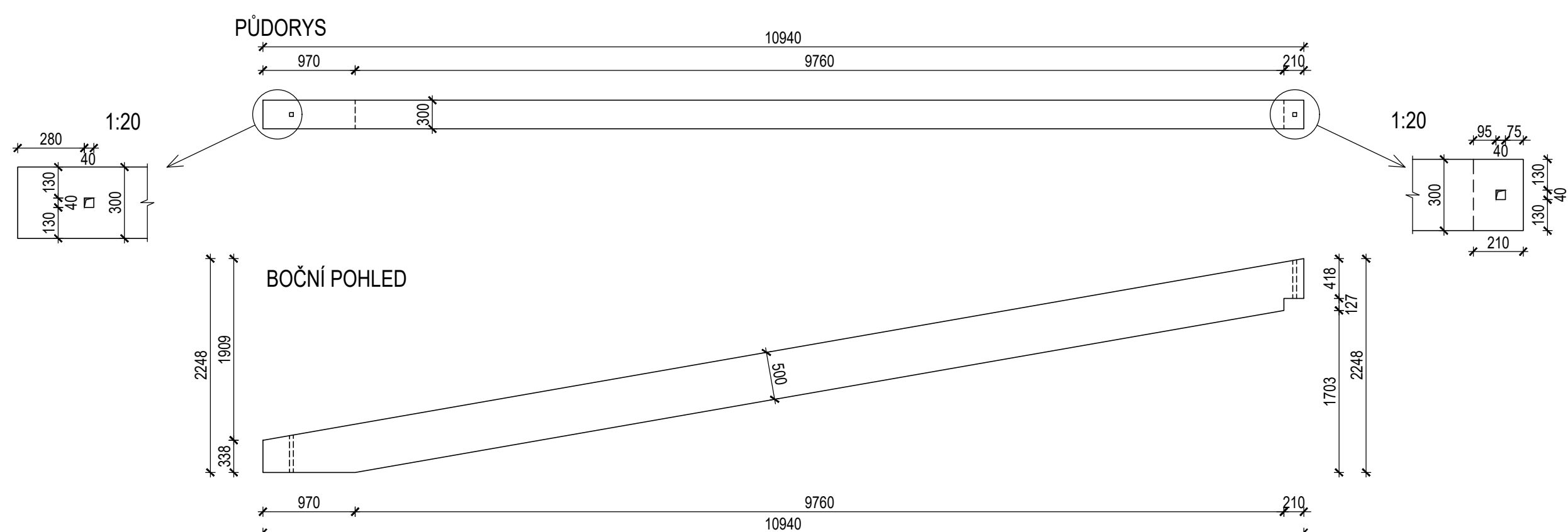
OCEL

S235JR - profily, plechy

V2a



V3



Výkaz rámových konstrukcí - vazníky							
Označení typu	Třída betonu	Počet	Hmotnost	Šířka (mm)	Výška (mm)	Délka (mm)	Kotevní prvky
V1a	C40/50	2	4,14 t	320	2025	10120	K2; 2x K4
V1b	C40/50	6	4,14 t	320	2025	10120	2x K4
V2a	C40/50	1	11,4 t	320	1500	21900	2x K2
V2b	C40/50	1	2,50 t	320	740	7900	K3
V3	C40/50	2	4,09 t	300	500	10940	-

Poznámky

- Uvažovaná zatížení a vnitřní síly jsou uvedeny ve statickém výpočtu
- Hrany vazníků budou zkoseny (15/15 mm)

$$\pm 0,000 = 481,65$$

Výškový systém: Bpv
Souřadnicový systém: S-JTSK

01	Vydání po připomínkách zhotovitele	Ing. Semilský	03/2023
Revize	Popis	Vypracoval	Datum

SO 520 - Přípravná hmot


DSO 520.2 - Konstrukčně stavební řešení


Investor:

LASSELSBERGER, s.r.o.

Adelova 2549/1

320 00 Plzeň - Jižní Předměstí

Generalní projektant: 	Valbek, spol. s r.o., středisko Plzeň Parková 1205/11 326 00 Plzeň	HIP: Ing. Zdeněk Zrno
--	---	------------------------------

	Vypracoval	Ing. Semilský	Zak. číslo	22PL81001
	Zodp. projektant	Ing. Semilský	Datum	02/2023
	Tech. kontrola	Ing. Brotaňek, CSc.	Stupeň	DPS
	Akce	Linka B2 - LB Borovany Dokumentace pro provádění stavby (DPS)		Počet formátů 8 x A4 Měřítko 1:50; 1:20 C. přílohy
Zhotovitel: Valbek, spol. s r. o. Vaňhova 505/17 460 02 Liberec 3	Příloha PREFABRIKOVANÉ KONSTRUKCE PŘÍSTAVBY VAZNÍKY	DSO502.2-DPS-15		
		Revize 01	Paré	

EL.S0180R: DSO520.2-DPS-15_Prefa_vozniky_rev01.dwg