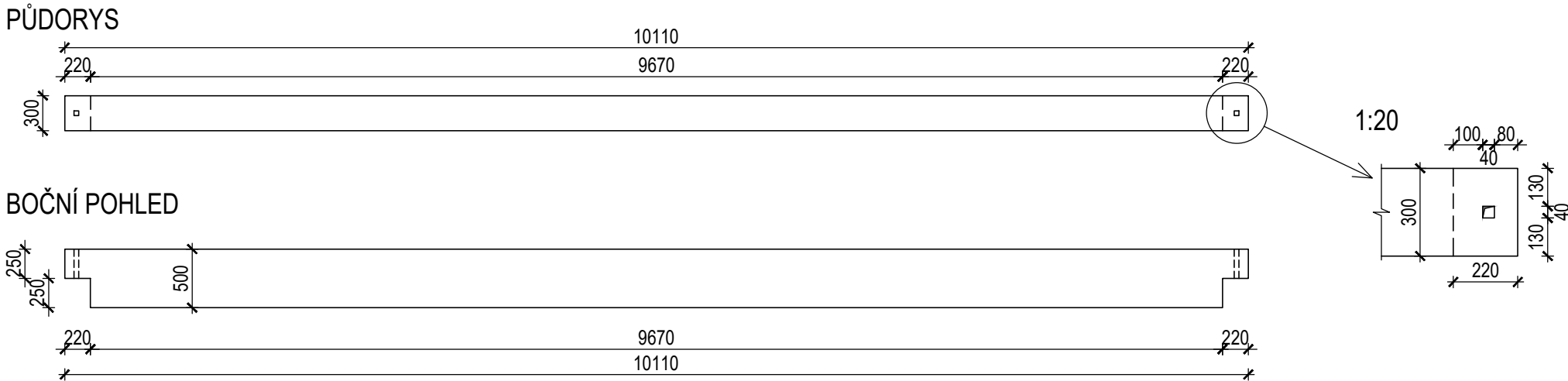
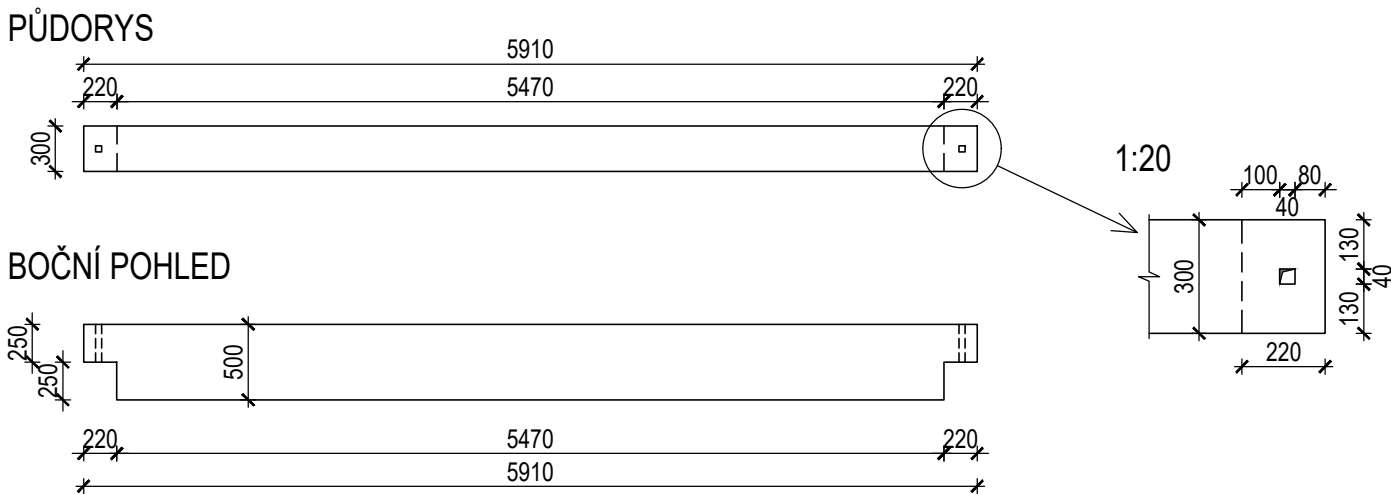


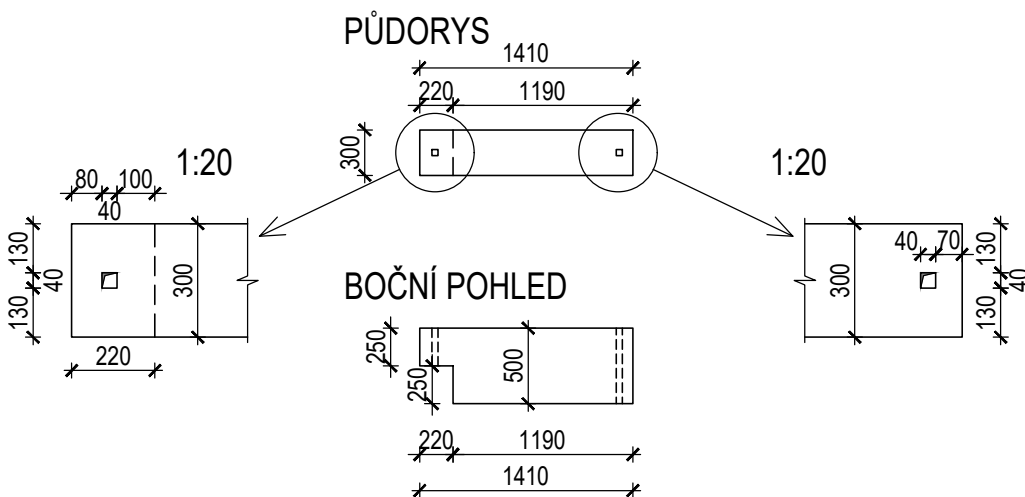
Z1



Z2



Z3



Výkaz rámových konstrukcí - ztužidla						
Označení typu	Třída betonu	Počet	Hmotnost	Šířka (mm)	Výška (mm)	Délka (mm)
Z1	C35/45	6	3,71 t	300	500	10110
Z2	C35/45	6	2,13 t	300	500	5910
Z3	C35/45	2	0,488 t	300	500	1410

BETON

Sloupy, ztužidla:

C35/45 - XC1 (CZ, F.1)

Vazníky:

C40/50 - XC1 (CZ, F.1)

dle normy ČSN EN 206

VÝZTUŽ B500B

dle norem ČSN EN 10080 a ČSN 420139

KRYTÍ VÝZTUŽE

25 mm

dle normy ČSN EN 1992-1-1

Poznámky

- Uvažovaná zatížení a vnitřní síly jsou uvedeny ve statickém výpočtu
- Hrany ztužidel budou zkoseny (15/15 mm)

±0,000 = 481,65

Výškový systém: Bpv

Souřadnicový systém: S-JTSK

01	Vydání po připomínkách zhotovitele	Ing. Semilský	03/2023
Revize	Popis	Vypracoval	Datum

SO 520 - Přípravná hmot

DSO 520.2 - Konstrukčně stavební řešení

Investor:

LASSELSBERGER, s.r.o.

Adelova 2549/1

320 00 Plzeň - Jižní Předměstí

Generální projektant:	Valbek, spol. s r.o., středisko Plzeň	HIP:
	Parková 1205/11 326 00 Plzeň	Ing. Zdeněk Zrno

	Vypracoval	Ing. Semilský		Zak. číslo	22PL81001	
	Zodp. projektant	Ing. Semilský		Datum	02/2023	
	Tech. kontrola	Ing. Brotánek, CSc.		Stupeň	DPS	
	Akce  <b>Linka B2 - LB Borovany</b> <b>Dokumentace pro provádění stavby (DPS)</b>			Počet formátů	6 x A4	
				Měřítko	1:50; 1:20	
Zhotovitel: Valbek, spol. s r.o. Vaňurova 505/17 460 02 Liberec 3	Příloha <b>PŘEFABRIKOVANÉ KONSTRUKCE PŘÍSTAVBY</b> <b>ZTUŽIDLA</b>			Č. přílohy <b>DSO520.2-DPS-14</b>	Revize <b>01</b>	Paré