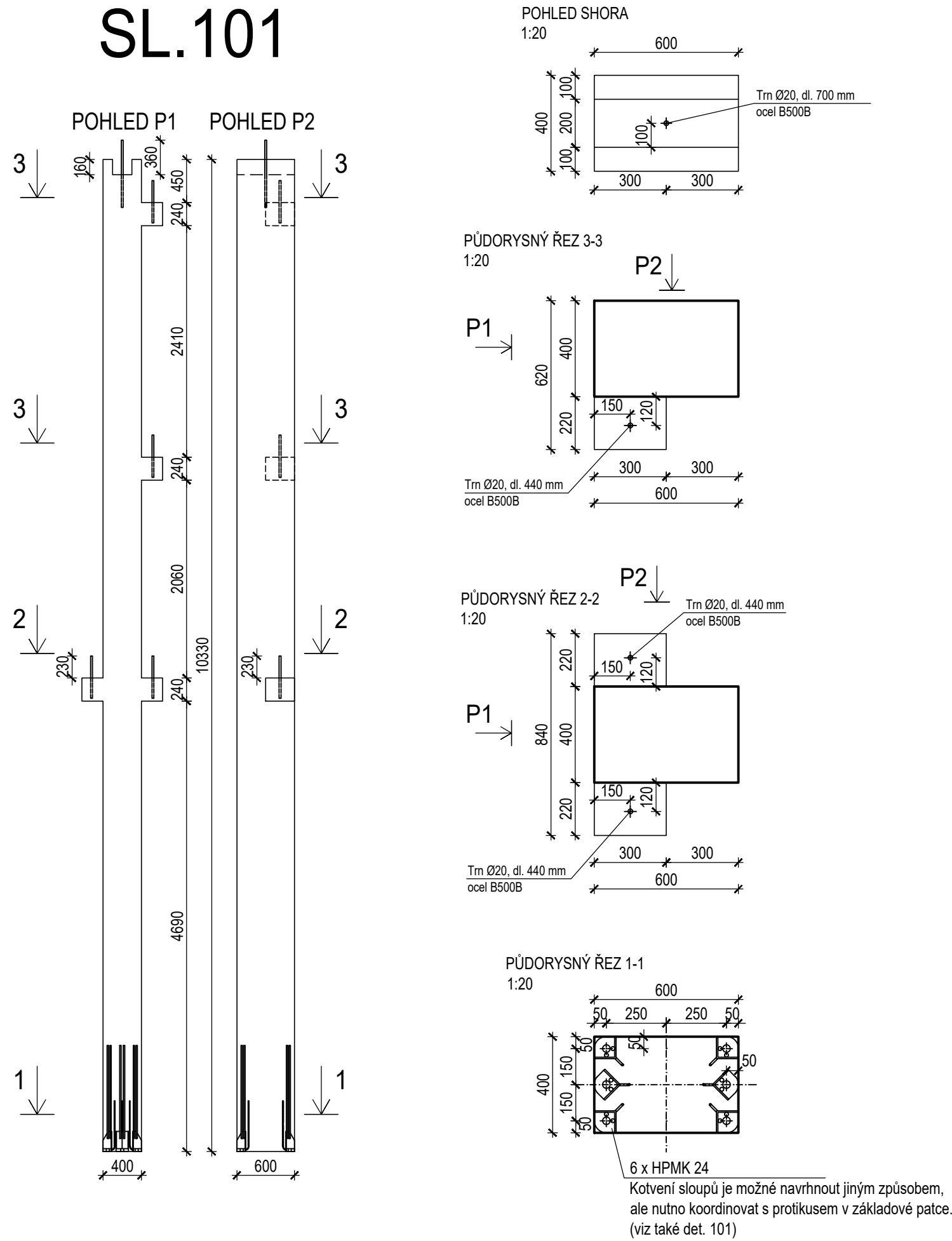
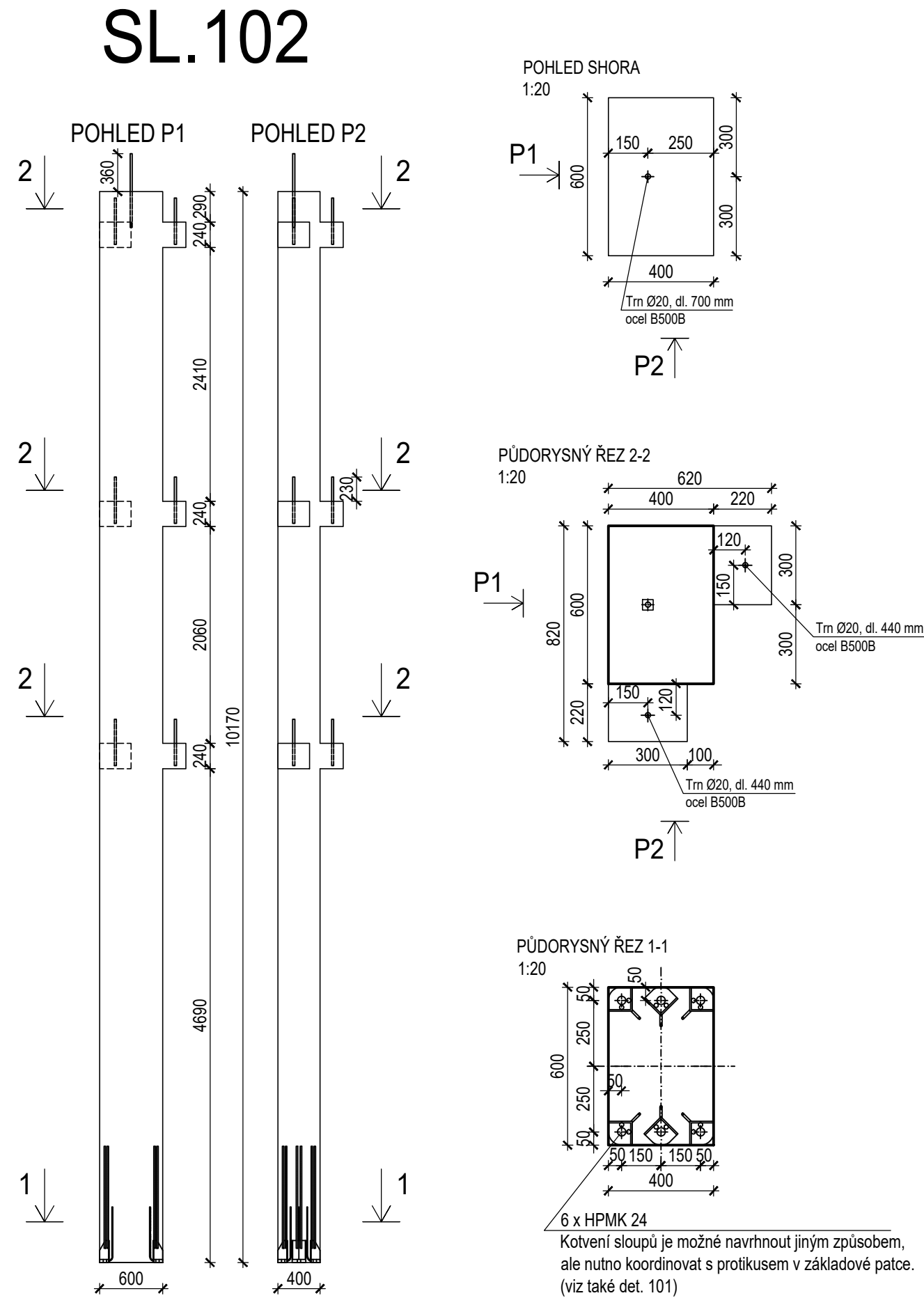


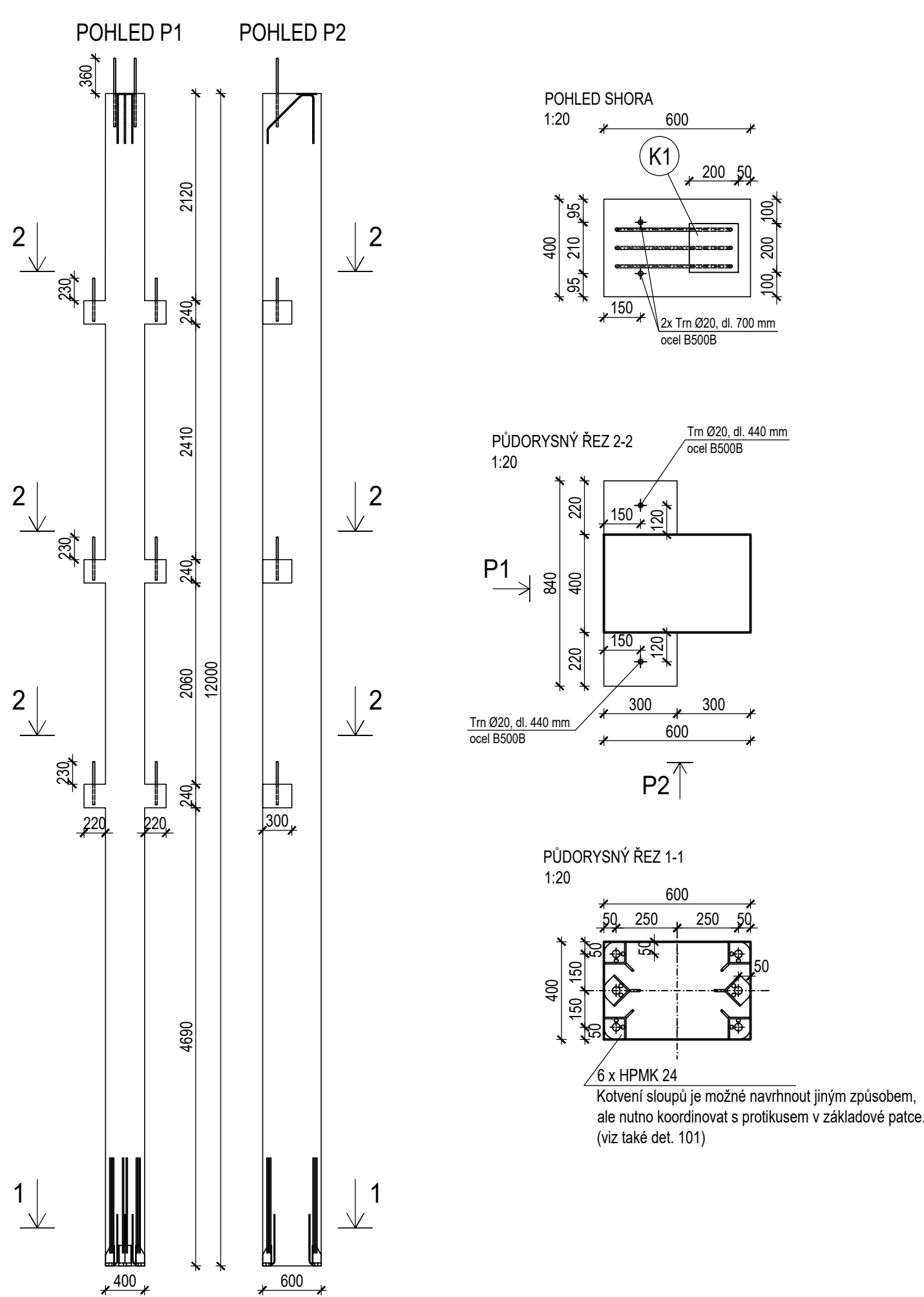
SL.101



SL.102

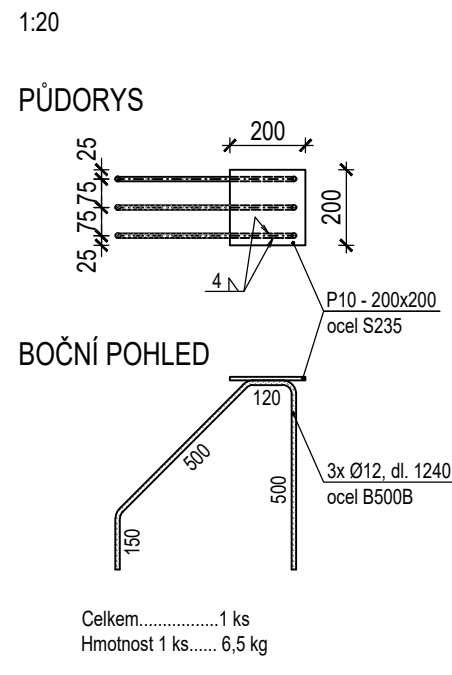


SL.103



Výkaz konstrukčních sloupů						
Označení typu	Třída betonu	Počet	Šířka (mm)	Délka (mm)	Výška (mm)	Hmotnost
SL.101	C35/45	1	400	600	10330	6,31 t
SL.102	C35/45	1	400	600	10170	6,34 t
SL.103	C35/45	1	400	600	12000	7,44 t
SL.104	C35/45	1	400	600	10170	6,34 t
SL.105	C35/45	1	400	600	10330	6,31 t

K1 - KOTEVNÍ DESKA



BETON

Sloupy, ztužidla:

C35/45 - XC1 (CZ, F.1)

Vazníky:

C40/50 - XC1 (CZ, F.1)

dle normy ČSN EN 206

VÝZTUŽ B500B

dle norem ČSN EN 10080 a ČSN 420139

KRYTÍ VÝZTUŽE

25 mm

dle normy ČSN EN 1992-1-1

OCEL

S235JR - profily, plechy

Poznámky

- Uvažovaná zatížení a vnitřní síly jsou uvedeny ve statickém výpočtu
- Hrany sloupů budou zkoseny (15/15 mm)
- V případě použití jiného typu chemických kotev a šroubů nutno doložit stejné nebo lepší vlastnosti.

±0,000 = 481,65

Výškový systém: Bpv  
Souřadnicový systém: S-JTSK

Revize	Popis	Vypracoval	Datum
01	Vydání po připomínkách zhotovitele	Ing. Semilský	03/2023

SO 520 - Přípravná hmot

DSO 520.2 - Konstrukčně stavební řešení

Investor:

LASSELSBERGER, s.r.o.

Adelova 2549/1

320 00 Plzeň - Jižní Předměstí

Generální projektant:	Valbek, spol. s r.o., středisko Plzeň	HIP:
	Parková 1205/11	Ing. Zdeněk Zrno
	326 00 Plzeň	

Valbek	Vypracoval: Ing. Semilský	Zak. číslo: 22PL81001
	Zodp. projektant: Ing. Semilský	Datum: 02/2023
	Tech. kontrola: Ing. Brožánek, CSc.	Stupeň: DPS
	Akce: Linka B2 - LB Borovany	Počet formátů: 8 x A4
	Dokumentace pro provádění stavby (DPS)	Č. přílohy: 1:50, 1:20
		DSO520.2-DPS-13
		Revize: 01
		Paré

Zhotovitel:  
Valbek, spol. s r.o.  
Vaňurova 555/17  
480 02 Liberec 3