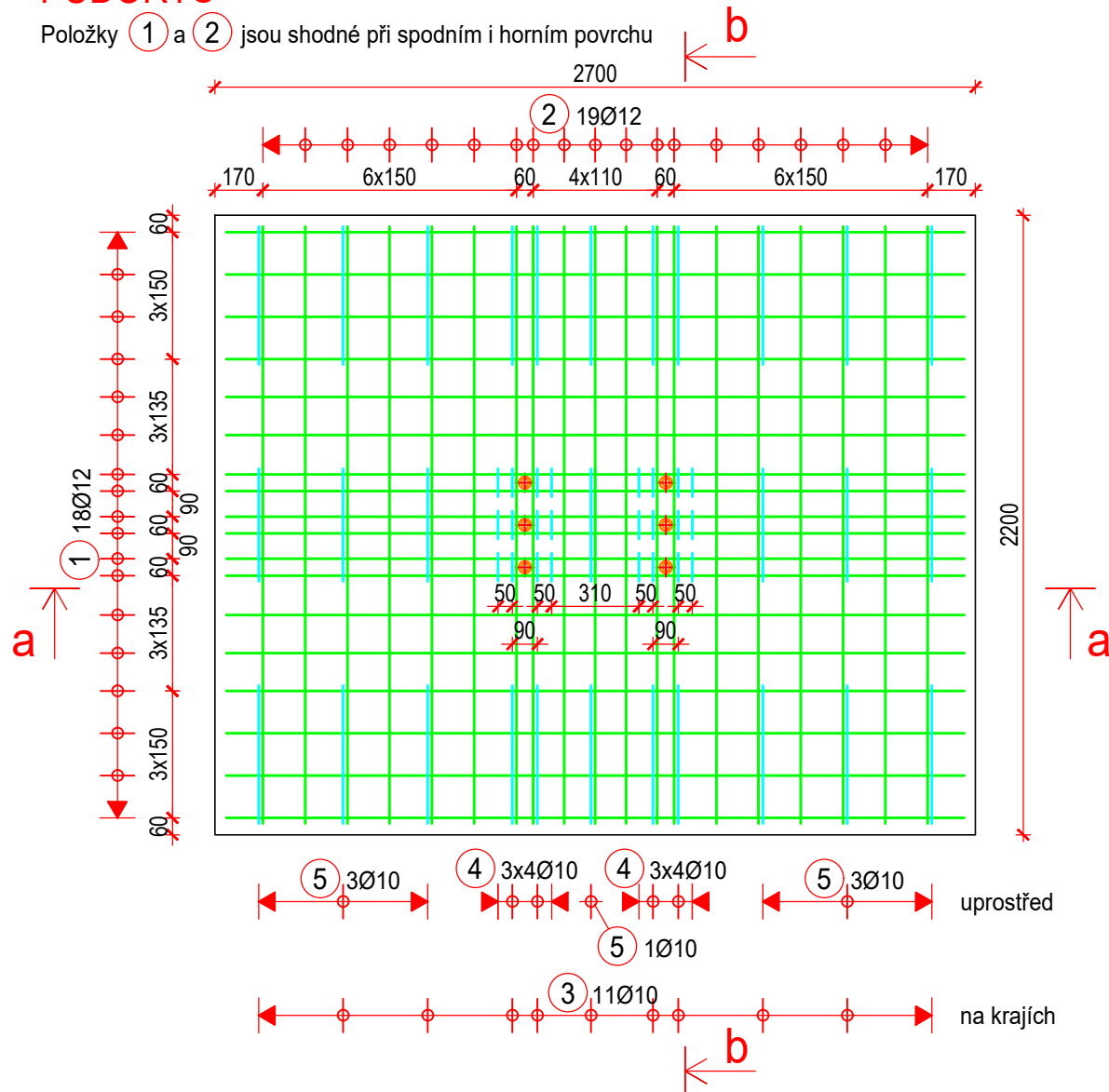


PATKA P1 - 1 ks

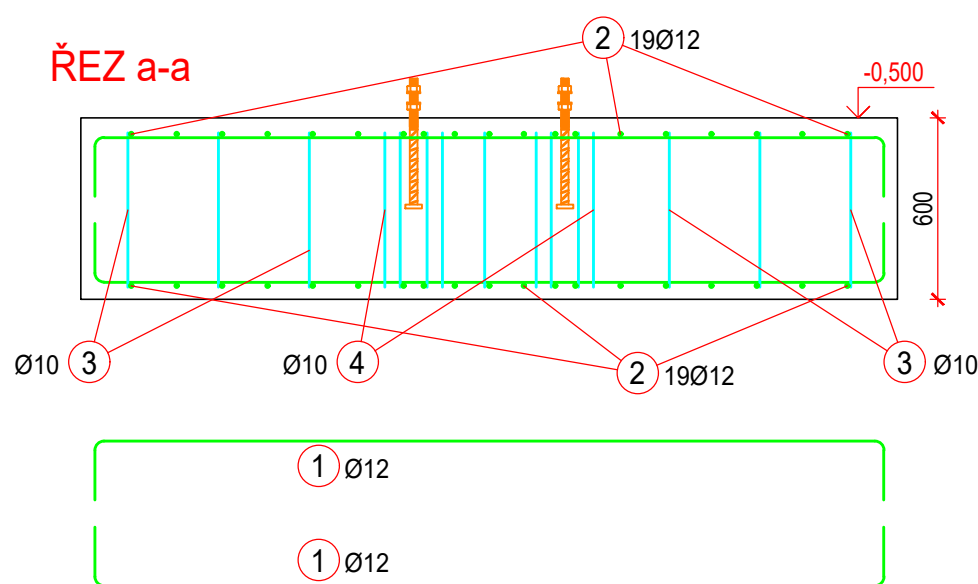
1:25

PŮDORYS

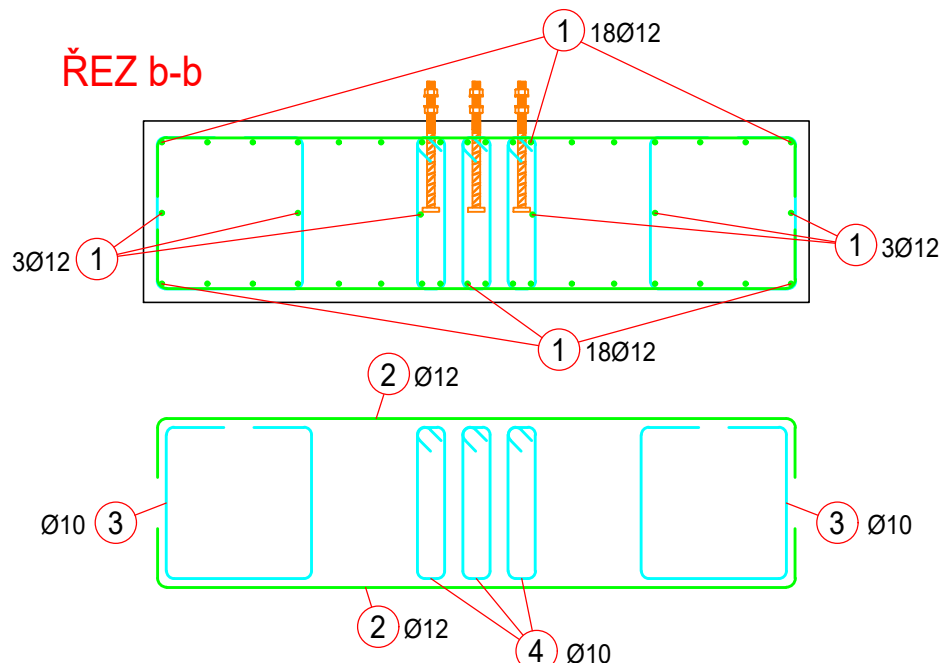
Položky 1 a 2 jsou shodné při spodním i horním povrchu



ŘEZ a-a



ŘEZ b-b

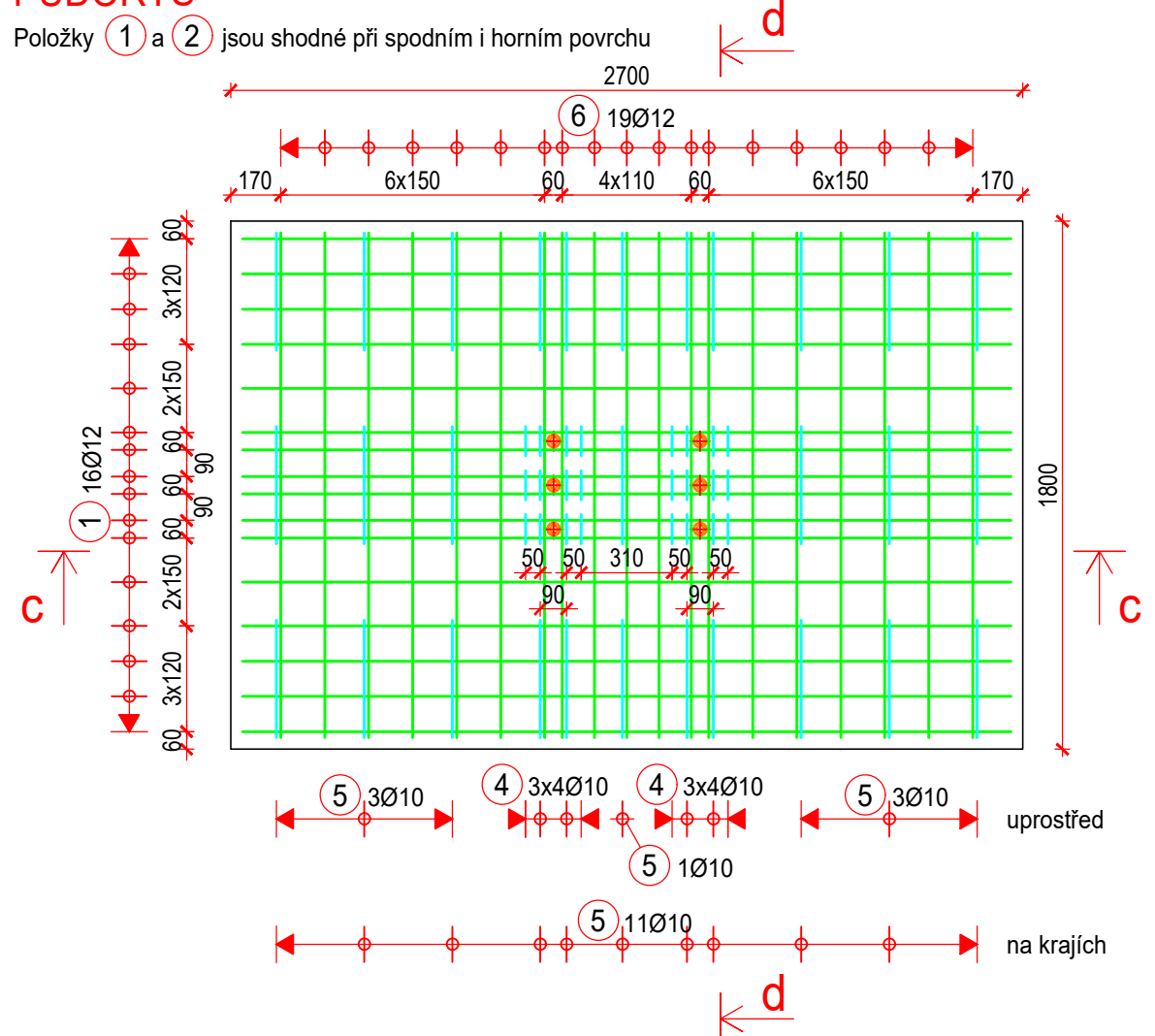


PATKA P2 - 4 ks

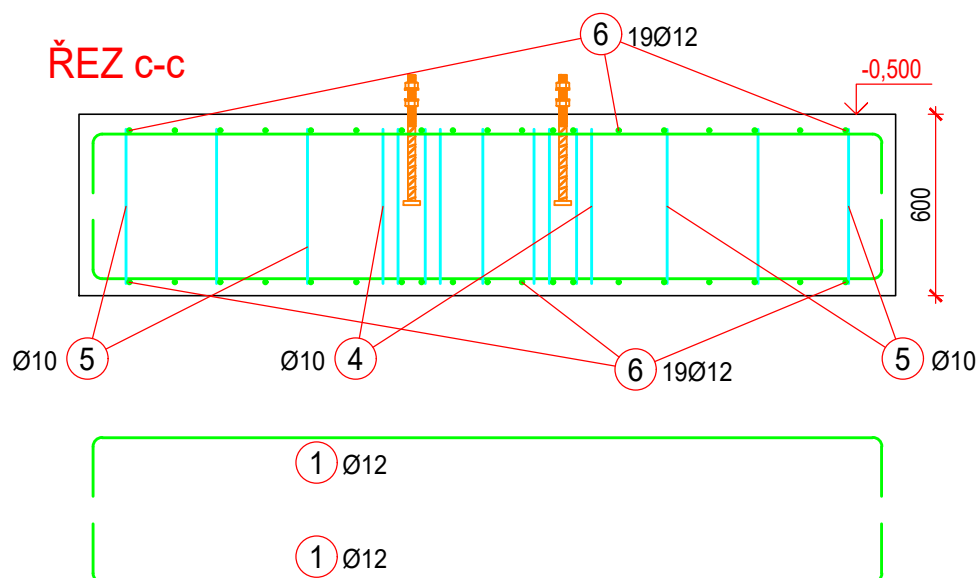
1:25

PŮDORYS

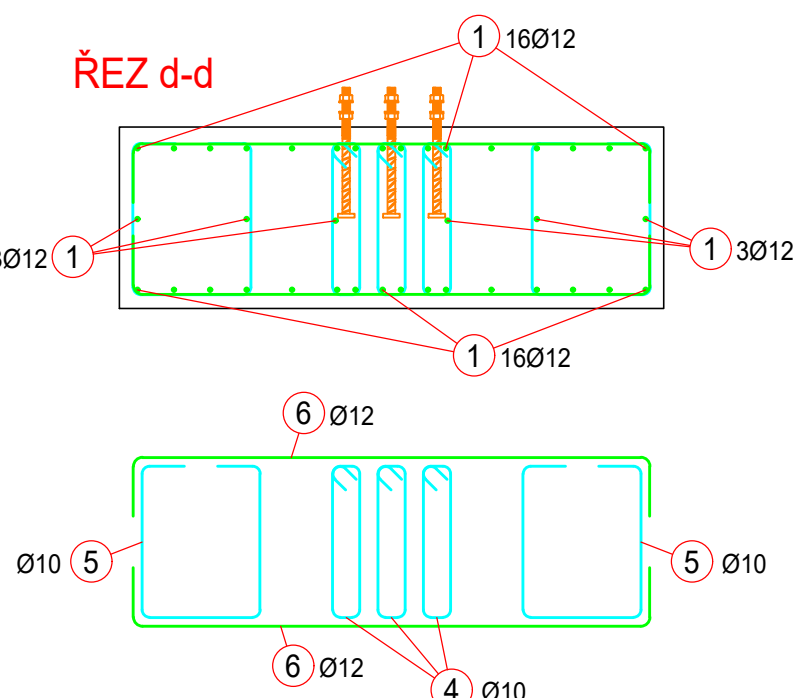
Položky 1 a 2 jsou shodné při spodním i horním povrchu



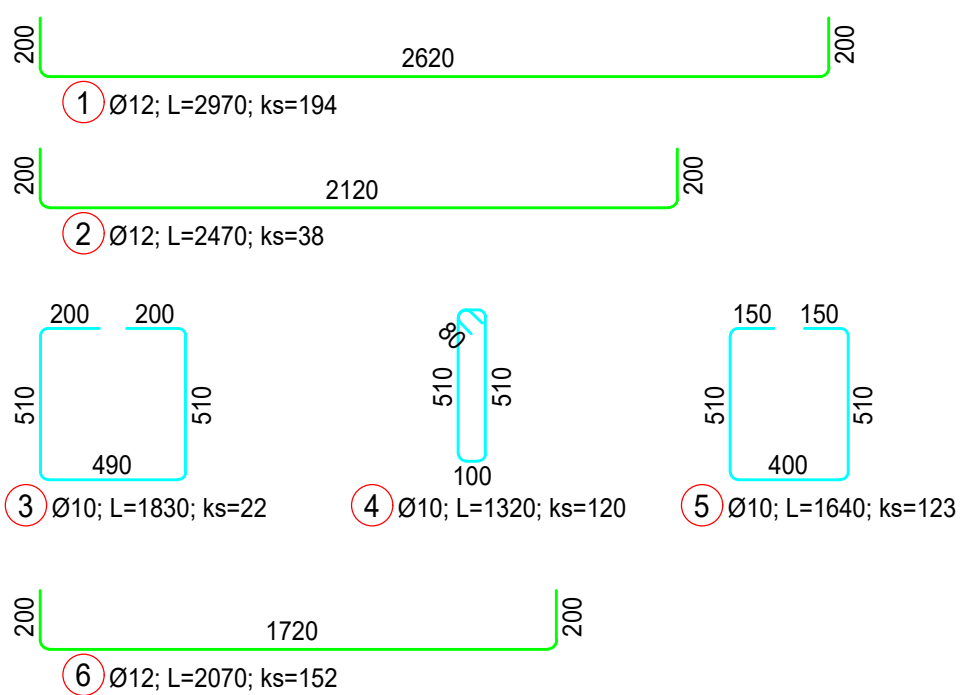
ŘEZ c-c



ŘEZ d-d



PŘEHLED VÝZTUŽE PATEK

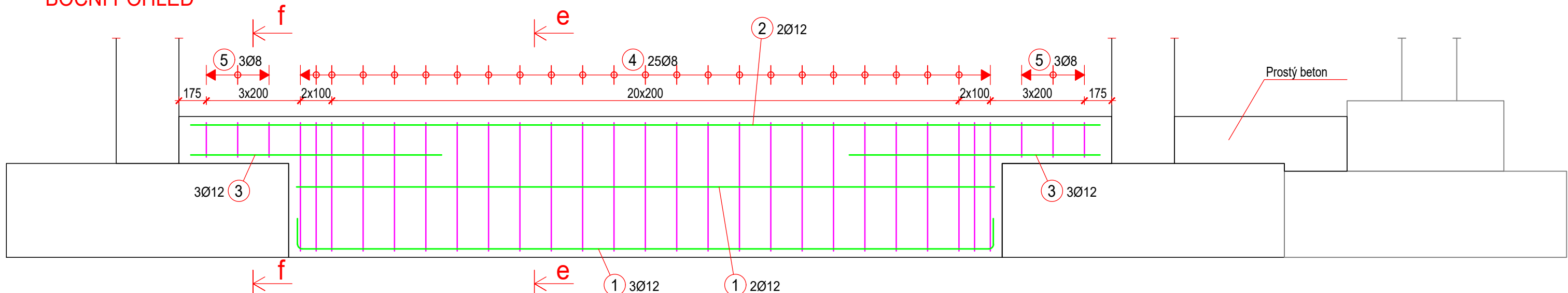


VÝKAZ VÝZTUŽE PATEK

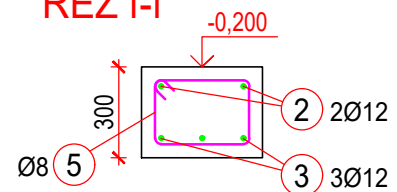
ČÍSLO POLOŽKY	PROFIL [mm]	DÉLKA [m]	POČET KUSŮ	DÉLKA DLE PROFILU			
				6	8	10	12
1	12	2,97	194				576,2
2	12	2,47	38				93,9
3	10	1,83	22			40,3	
4	10	1,32	120			158,4	
5	10	1,64	123			201,7	
6	12	2,07	152				314,6
CELKOVÁ DÉLKA DLE PROFILU [m]				0,0	0,0	400,4	984,7
JEDNOTKOVÁ HMOTNOST PROFILU [kg/m]				0,222	0,395	0,617	0,888
CELKOVÁ HMOTNOST DLE PROFILU [kg]				0,0	0,0	247,0	874,4
CELKOVÁ HMOTNOST [kg]				1 121			

PAS NA OSE G'

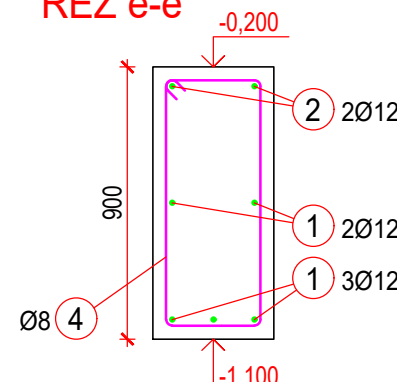
BOČNÍ POHLED



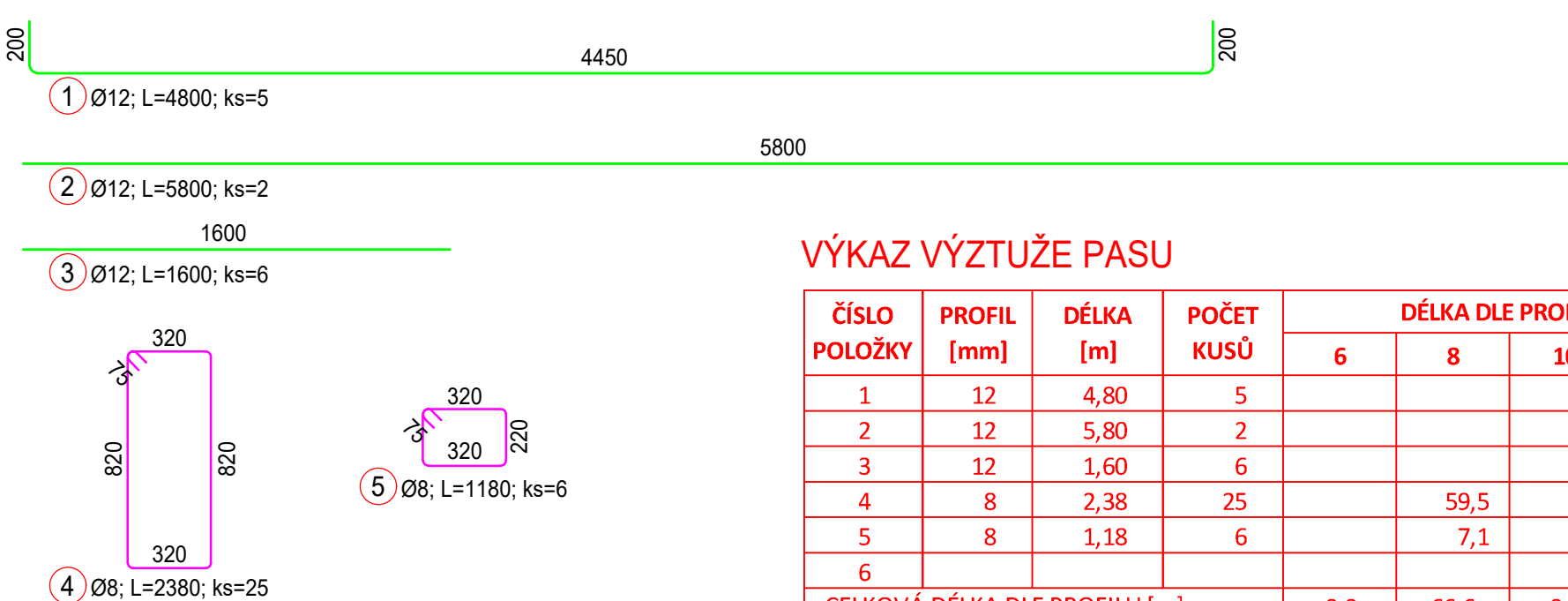
ŘEZ f-f



ŘEZ e-e



PŘEHLED VÝZTUŽE PASU



VÝKAZ VÝZTUŽE PASU

ČÍSLO POLOŽKY	PROFIL [mm]	DÉLKA [m]	POČET KUSŮ	DÉLKA DLE PROFILU			
				6	8	10	12
1	12	4,80	5				24,0
2	12	5,80	2				11,6
3	12	1,60	6				9,6
4	8	2,38	25		59,5		
5	8	1,18	6		7,1		
6							
CELKOVÁ DÉLKA DLE PROFILU [m]				0,0	66,6	0,0	45,2
JEDNOTKOVÁ HMOTNOST PROFILU [kg/m]				0,222	0,395	0,617	0,888
CELKOVÁ HMOTNOST DLE PROFILU [kg]				0,0	26,3	0,0	40,1
CELKOVÁ HMOTNOST [kg]				66			

BETON

Konstrukční:

C25/30 - XC2 - XA1 (CZ, F.1) - CI 0,4 - D_{max}22 - S3

Podkladní:

C12/15 - X0

dle normy ČSN EN 206

VÝZTUŽ B500B

dle norem ČSN EN 10080 a ČSN 420139

KRYTÍ VÝZTUŽE

40 mm

dle normy ČSN EN 1992-1-1

Poznámky:

- Základový pas na ose G' bude proveden až po osazení sloupů
- Ohybové tvary výztuže jsou kótovány na vnější líc
- Celkové délky prutů jsou střížné délky
- Pro zajištění polohy horní výztuže patek slouží svislé pruty (položky 3, 4 a 5)

±0,000 = 481,65

Výškový systém: Bpv

Souřadnicový systém: S-JTSK

01	Vydání po připomínkách investora	Ing. Semilský	03/2023
Revize	Popis	Vypracoval	Datum

SO 520 - Přípravná hmot

DSO 520.2 - Konstrukčně stavební řešení

Investor:

LASELSBERGER, s.r.o.

Adelova 2549/1

320 00 Plzeň - Jižní Předměstí

Generální projektant:




Valbek, spol. s r.o., středisko Plzeň

Parková 1205/11

326 00 Plzeň

HIP:

Ing. Zdeněk Zrno

	Vypracoval	Ing. Semilský		Zak. číslo	22PL81001
	Zodp. projektant	Ing. Semilský		Datum	02/2023
	Tech. kontrola	Ing. Brožánek, CSc.		Stupeň	DPS
	Akce		Počet formátů 10 x A4		
			Měřítko 1:25		
Linka B2 - LB Borovany Dokumentace pro provádění stavby (DPS)				C. přílohy	
				DSO520.2-DPS-06	
Zhotovitel:	Příloha	ZÁKLADY SLOUPŮ PŘÍSTAVBY - VÝZTUŽ			
Valbek, spol. s r.o. Vahurova 505/17 460 02 Liberec 3					
		Revize	01	Paré	