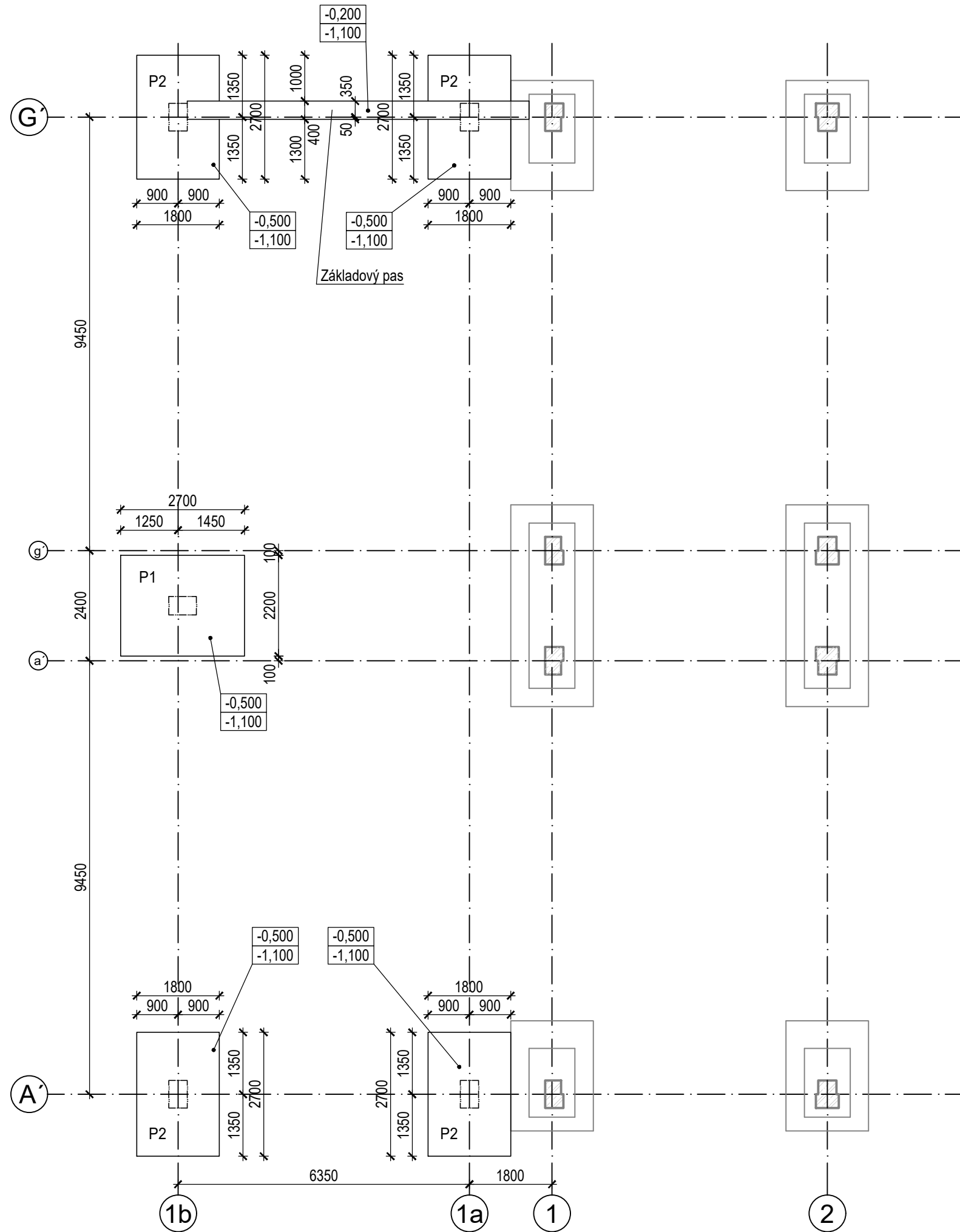


CELKOVÝ PŮDORYS

1:100



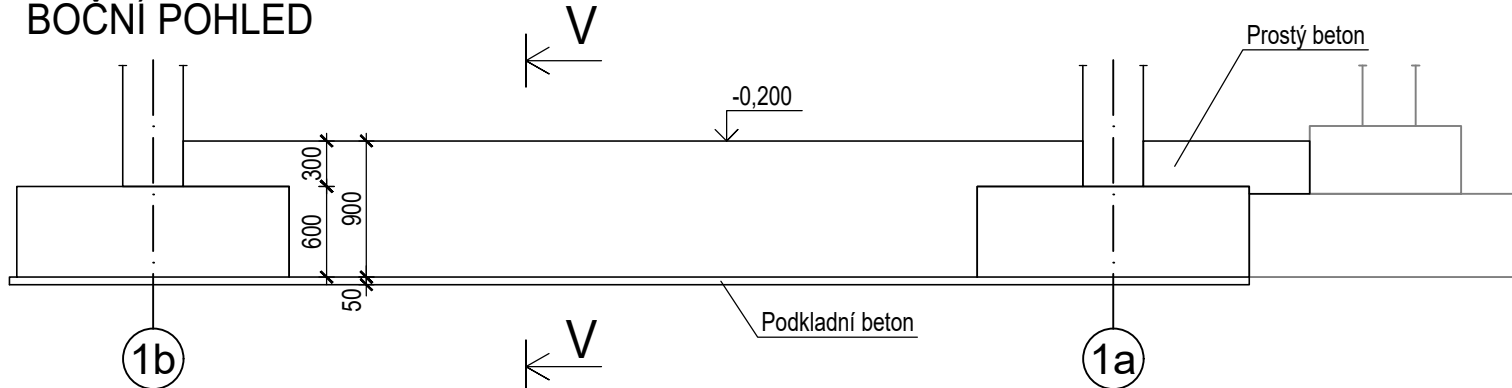
VÝKAZ KOTEVNÍCH ŠROUBŮ (pro všechny patky)

Označení	Počet ks
HPM 24 L	30

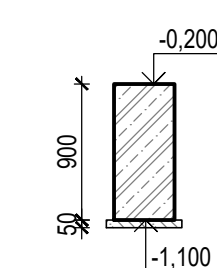
ZÁKLADOVÝ PAS NA OSE G' - 1 ks

1:50

BOČNÍ POHLED



ŘEZ V-V



PATKA P1 - 1 ks

1:25

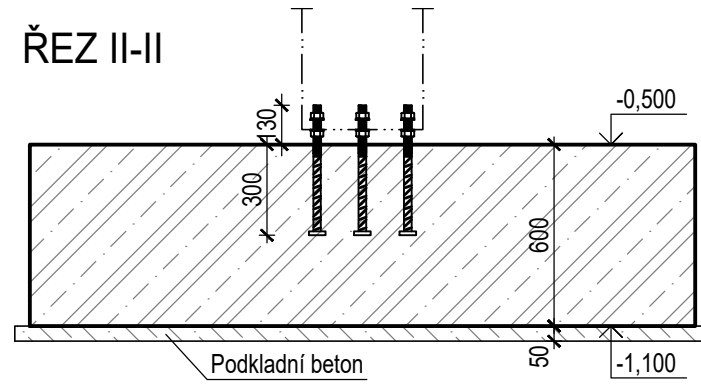
KOTEVNÍ ŠROUBY

HPM 24 L - 6ks / patku

V prefa sloupech budou odpovídající protikusy.

Nutno osadit přesně s použitím montážní šablony.

ŘEZ II-II



PATKA P2 - 4 ks

1:25

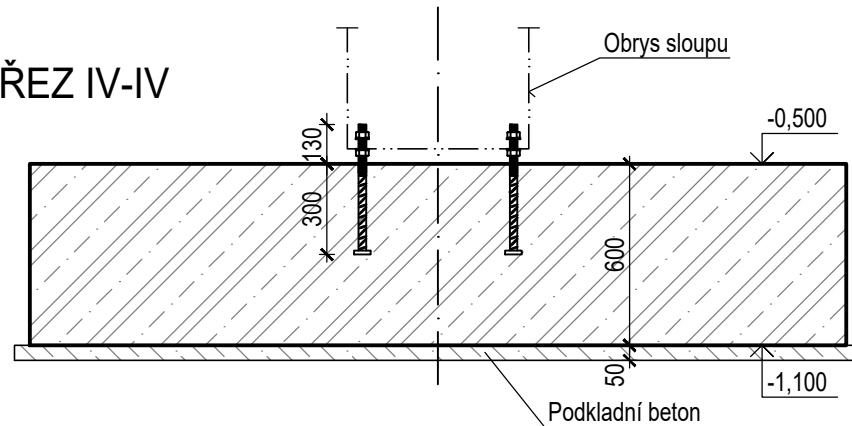
KOTEVNÍ ŠROUBY

HPM 24 L - 6ks / patku

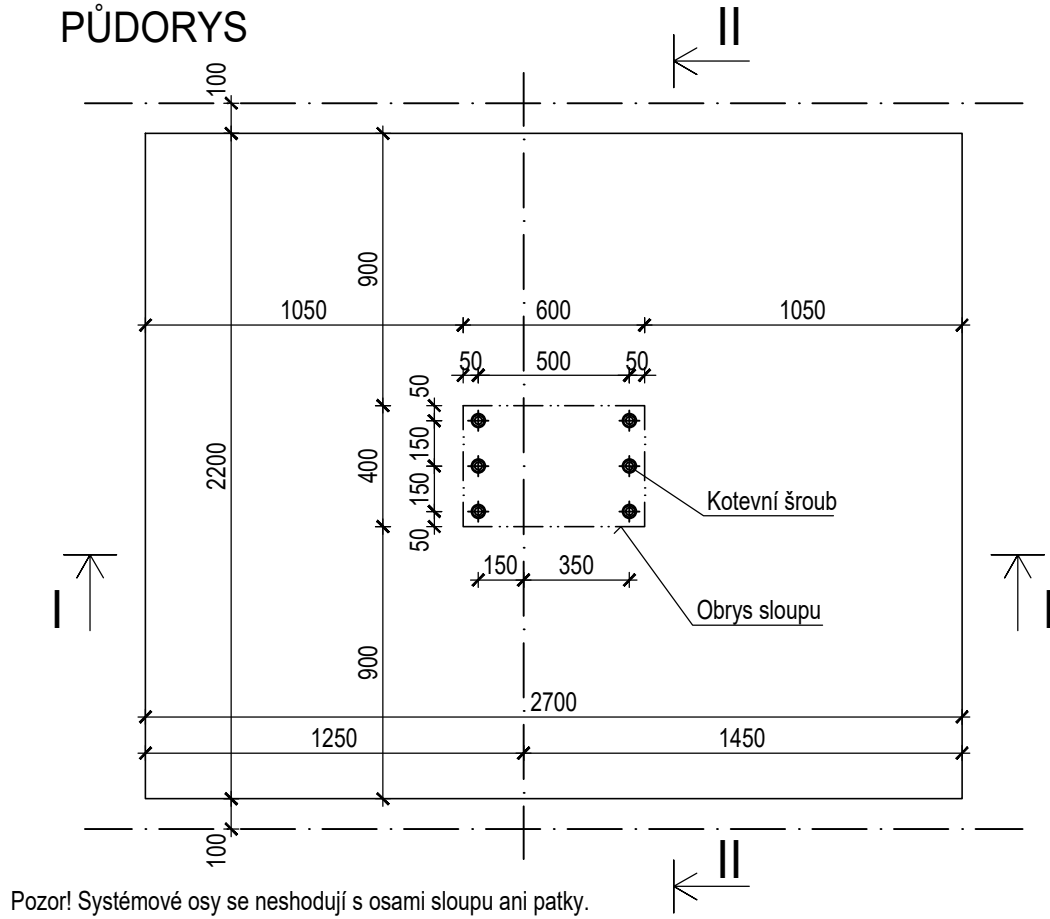
V prefa sloupech budou odpovídající protikusy.

Nutno osadit přesně s použitím montážní šablony.

ŘEZ IV-IV

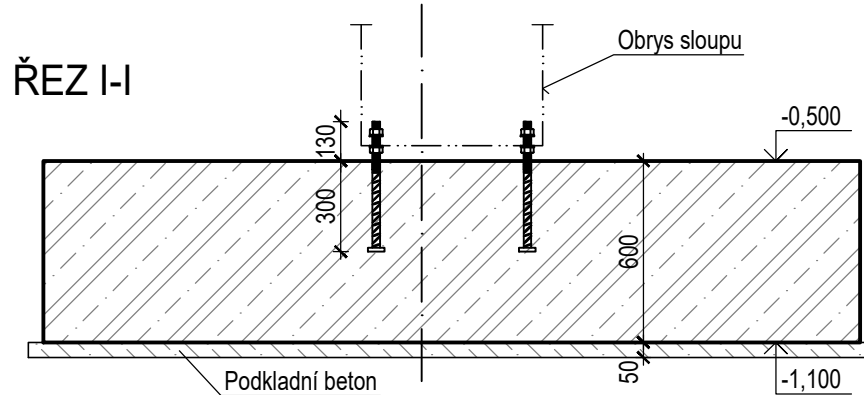


PŮDORYS

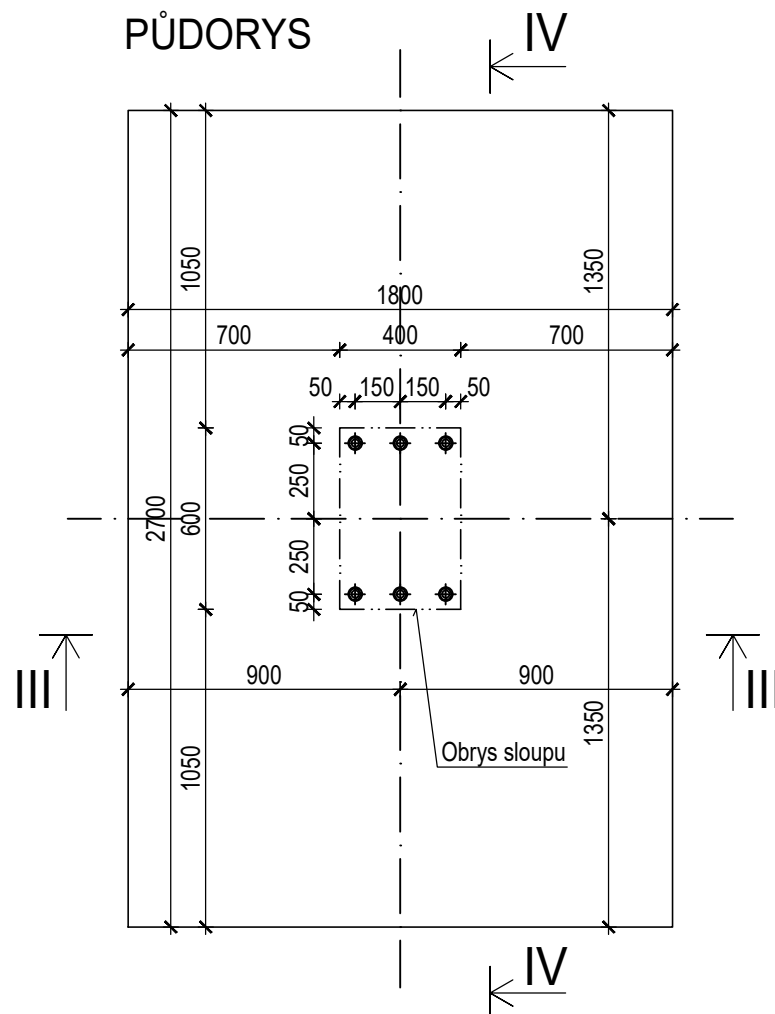


Pozor! Systémové osy se neshodují s osami sloupu ani patky.

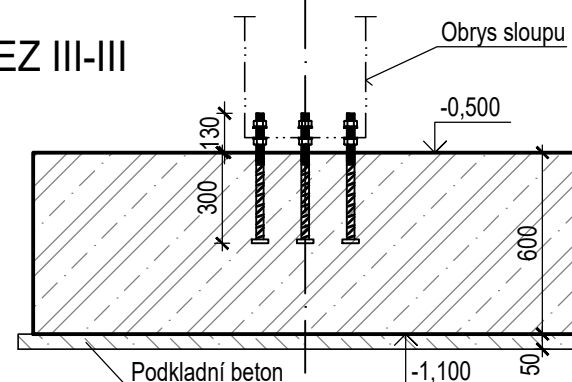
ŘEZ I-I



PŮDORYS



ŘEZ III-III



BETON

Konstrukční:

C25/30 - XC2 - XA1 (CZ, F.1) - CI 0,4 - D_{max}22 - S3

Podkladní:

C12/15 - X0

dle normy ČSN EN 206

VÝZTUŽ B500B

dle norem ČSN EN 10080 a ČSN 420139

KRYTÍ VÝZTUŽE

40 mm

dle normy ČSN EN 1992-1-1

Poznámky:

- Parametry základové spáry minimálně $E_{def,2} = 45 \text{ MPa}$; poměr $E_{def,2}/E_{def,1} < 2.5$
- Stávající konstrukce na celkovém půdorysu jsou vykresleny šedou barvou.
- Základový pas na ose G' bude proveden až po osazení sloupů.
- Osazení kotevních šroubů provést dle instalačního manuálu výrobce.
- V případě použití jiného typu kotevních šroubů nutno doložit stejné nebo lepší vlastnosti.

±0,000 = 481,65

Výškový systém: Bpv

Souřadnicový systém: S-JTSK


01	Vydání po připomínkách investora	Ing. Semilský	03/2023
Revize	Popis	Vypracoval	Datum

SO 520 - Přípravná hmot

DSO 520.2 - Konstrukčně stavební řešení

Investor:	LASELSBERGER, s.r.o. Adelova 2549/1 320 00 Plzeň - Jižní Předměstí		
-----------	---	--	--

Generální projektant:	Valbek, spol. s r.o., středisko Plzeň Parková 1205/11 326 00 Plzeň	HIP:	Ing. Zdeněk Zrno
-----------------------	---	------	------------------

	Vypracoval	Ing. Semilský		Zak. číslo	22PLB1001	
	Zodp. projektant	Ing. Semilský		Datum	02/2023	
	Tech. kontrola	Ing. Brožánek, CSc.		Stupeň	DPS	
	Akce	Linka B2 - LB Borovany Dokumentace pro provádění stavby (DPS)			Počet formátů	8 x A4
					Měřítko	1:100; 1:50; 1:25
Zhotovitel: Valbek, spol. s r.o. Vaňurova 505/17 460 02 Liberec 3	Příloha	ZÁKLADY SLOUPŮ PŘÍSTAVBY - TVAR			Č. přílohy	DSO520.2-DPS-05
					Revize	01