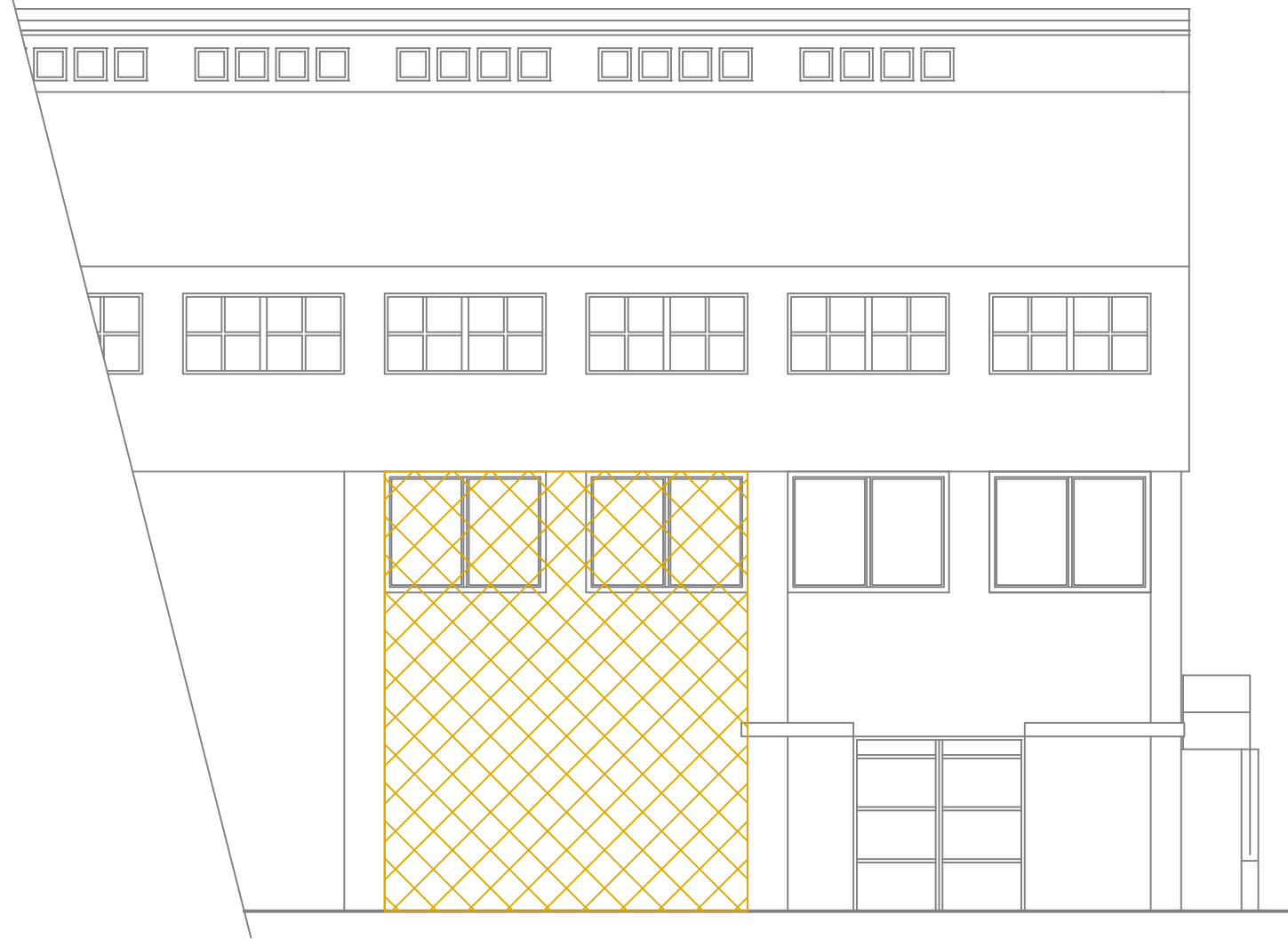


POHLED NA JIHOVÝCHODNÍ FASÁDU

1:100

- VYZNAČNÍ BOURANÉ ČÁSTI



VÝPIS OCELOVÝCH PRVKŮ

Prvek	Délka (m)	Hmotnost 1 ks(kg)	Počet kusů	Hmotnost dle prvku (kg)
HEA260	5,3	361	1	361
TR 120x4	6,3	90	2	180
P10 - 200	0,2	3,1	2	6,2
Celková hmotnost (kg)				547,2

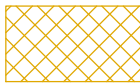
POSTUP DEMOLICE

- Odstranění všech okenních výplní v prostoru bourání
- Osazení podpůrné ocelové konstrukce z vnější strany budovy - vodorovně HEA260, svisle 2x TR120/4
- Vybourání zdiva

LEGENDA



STÁVAJÍCÍ KONSTRUKCE



BOURANÉ KONSTRUKCE



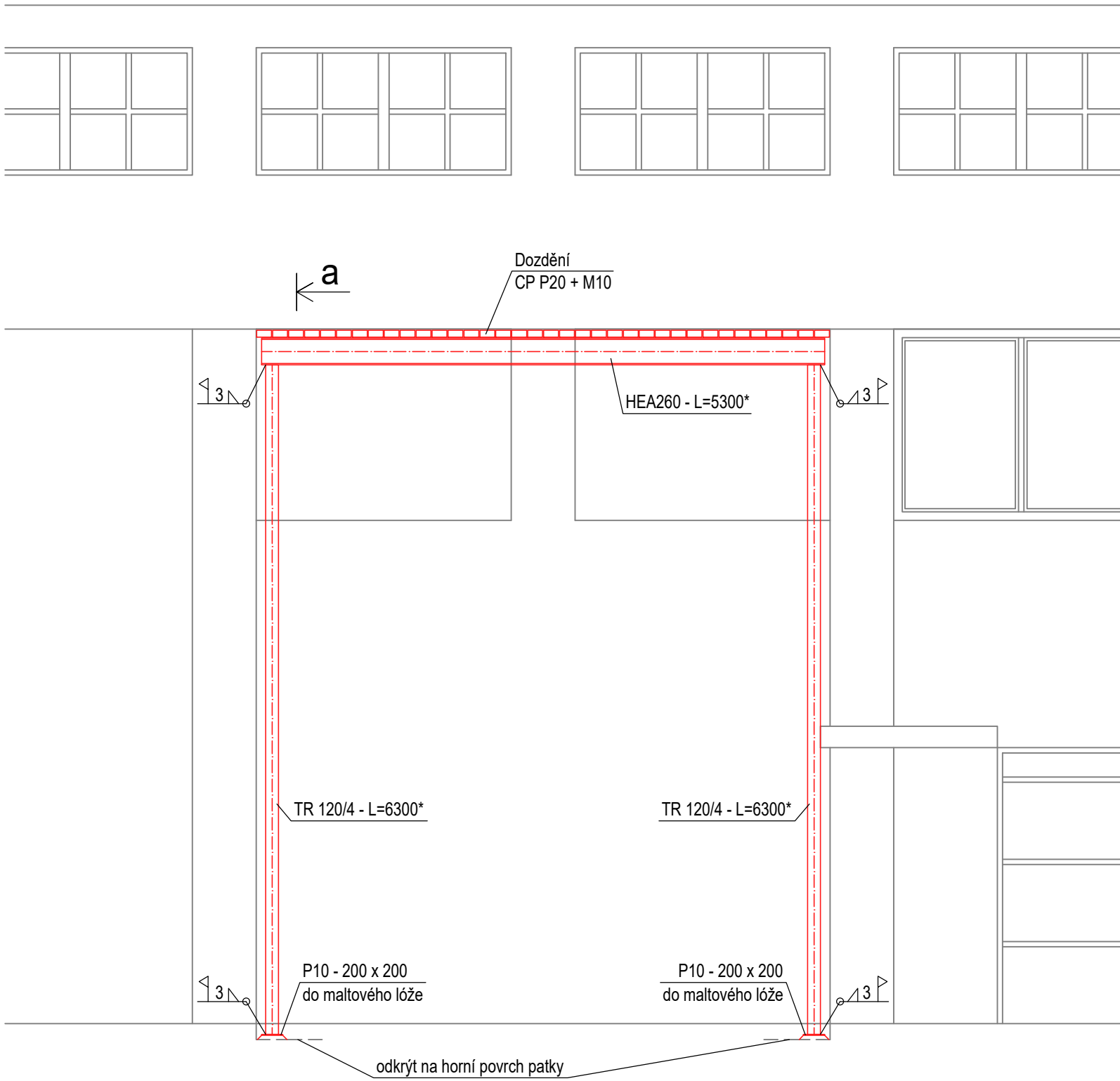
NOVÉ KONSTRUKCE

POZNÁMKY

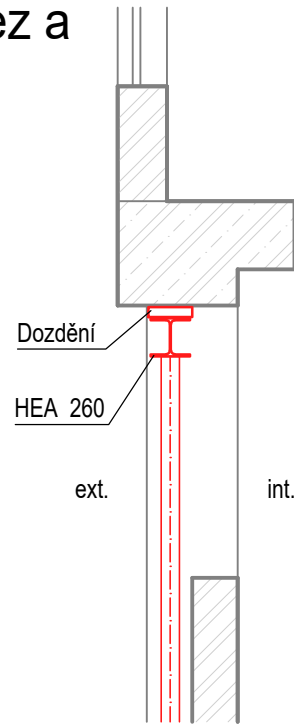
- Materiál ocelových prvků S235JR
- Všechny kóty s hvězdičkou (xx*) je nutné před objednáním materiálu uvěřit na místě.
- Před vybouráním zdiva je nutné počkat min. 3 dny na vytvrdnutí malty.

2) Osazení podpůrné ocelové konstrukce z vnější strany budovy

1:50

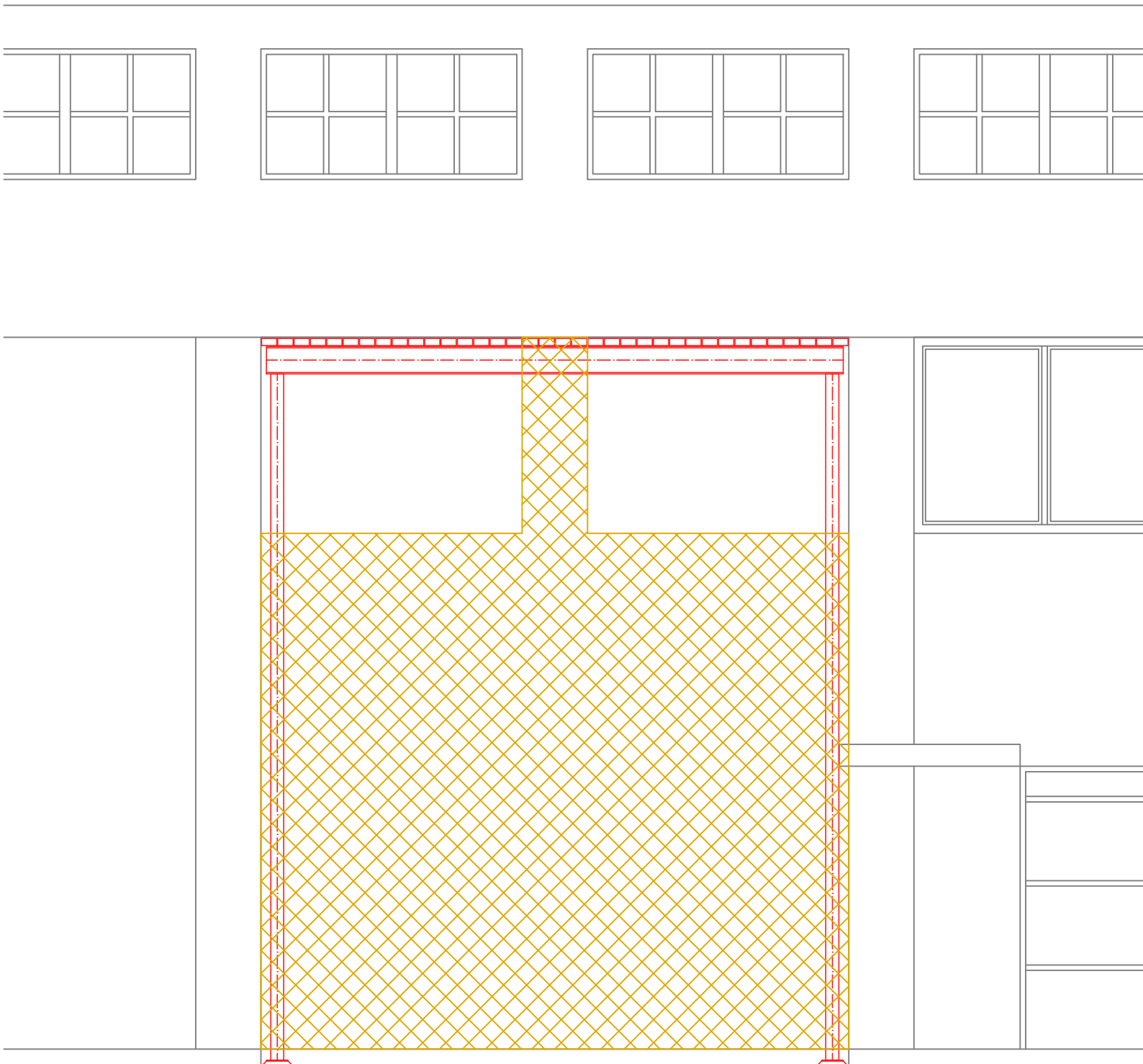


Řez a



3) Vybourání zdiva

1:50



Výškový systém: Bpv
Souřadnicový systém: S-JTSK


01	Vydání po připomínkách zhotovitele	Ing. Semilský	03/2023
Revize	Popis	Vypracoval	Datum

SO 520 - Přípravná hmot

DSO 520.2 - Konstrukčně stavební řešení

Investor:
LASSELSBERGER, s.r.o.
Adelova 2549/1
320 00 Plzeň - Jižní Předměstí

Generální projektant:	Valbek, spol. s r.o., středisko Plzeň Parková 1205/11 326 00 Plzeň	HIP:
		Ing. Zdeněk Zrno

	Vypracoval	Ing. Semilský		Zak. číslo	22PL81001
	Zodp. projektant	Ing. Semilský		Datum	01/2023
	Tech. kontrola	Ing. Brotánek, CSc.		Stupeň	DPS
	Akce			Počet formátů	8 x A4
Zhotovitel: Valbek, spol. s r.o. Vaňurova 505/17 460 02 Liberec 3	Linka B2 - LB Borovany Dokumentace pro provádění stavby (DPS)			Měřítko	1:100; 1:50
				Č. přílohy	
				DSO520.2-DPS-04	
				Revize	
Příloha DEMOLICE - JIHOVÝCHODNÍ FASÁDA				01	Paré