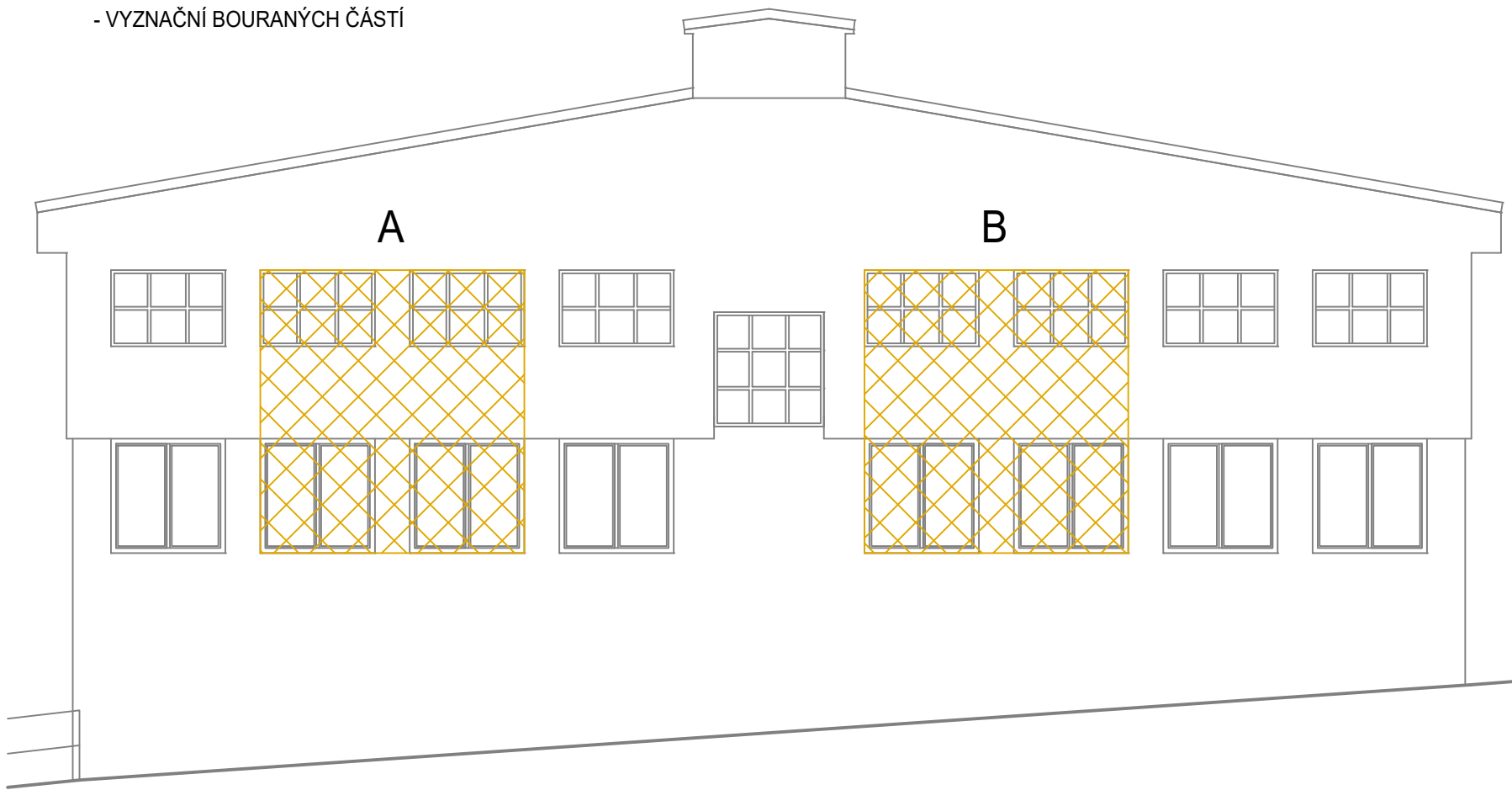


POHLED NA SEVAROVÝCHODNÍ FASÁDU

1:100
- VYZNAČNÍ BOURANÝCH ČÁSTÍ



POSTUP DEMOLICE

- 1) Odstranění všech okenních výplní v prostoru bourání
- 2) Vybourání parapetního zdiva pod horní řadou oken - meziokenní pilíř zatím ponechat!
- 3) Vybourání kapsy v meziokenním pilíři při 1. líci - výška 300 mm, hloubka 100 mm
- 4) Osazení podpůrné ocelové konstrukce při 1. líci - vodorovně U180, svisle 2x TR50/4
- 5) Vybourání kapsy v meziokenním pilíři při 2. líci - výška 300 mm, hloubka 100 mm (dle bodu 3)
- 6) Osazení podpůrné ocelové konstrukce při 2. líci - vodorovně U180, svisle 2x TR50/4 (dle bodu 4)
- 7) Vybourání zbývajících konstrukcí
 - 7a - Meziokenní pilíř horní řady oken
 - 7b - Železobetonový průvlak
 - 7c - Meziokenní pilíř spodní řady oken

VÝPIS OCELOVÝCH PRVKŮ

Prvek	Délka (m)	Hmotnost 1 ks(kg)	Počet kusů	Hmotnost dle prvku (kg)
U180	4,1	90	4	360
TR 50x4	1,75	9,6	8	76,8
P10 - 100	0,3	2,4	4	9,6
Celková hmotnost (kg)				446,4

LEGENDA

- STÁVAJÍCÍ KONSTRUKCE
- BOURANÉ KONSTRUKCE
- NOVÉ KONSTRUKCE

POZNÁMKY

- Materiál ocelových prvků S235JR
- Jednotlivé kroky demolice 2 až 7 jsou zobrazeny pro část A. Část B bude provedena stejným způsobem.
- Všechny kóty s hvězdičkou (xx*) je nutné před objednáním materiálu uvěřit na místě.
- Mezi kroky 4-5 a 6-7 je nutné počkat min. 3 dny na vytvrdnutí malty.

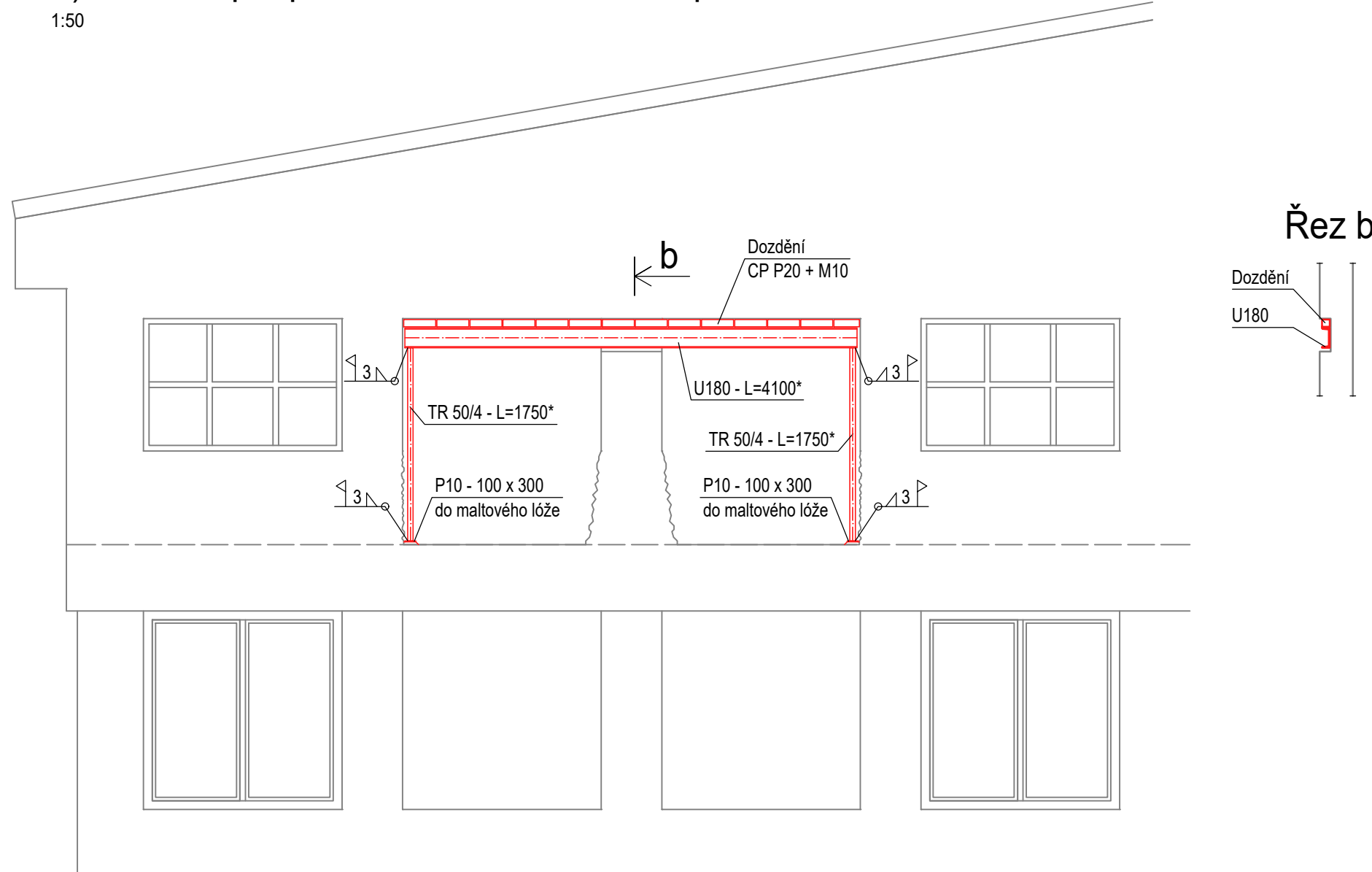
2) Vybourání parapetního zdiva pod horní řadou oken

1:50



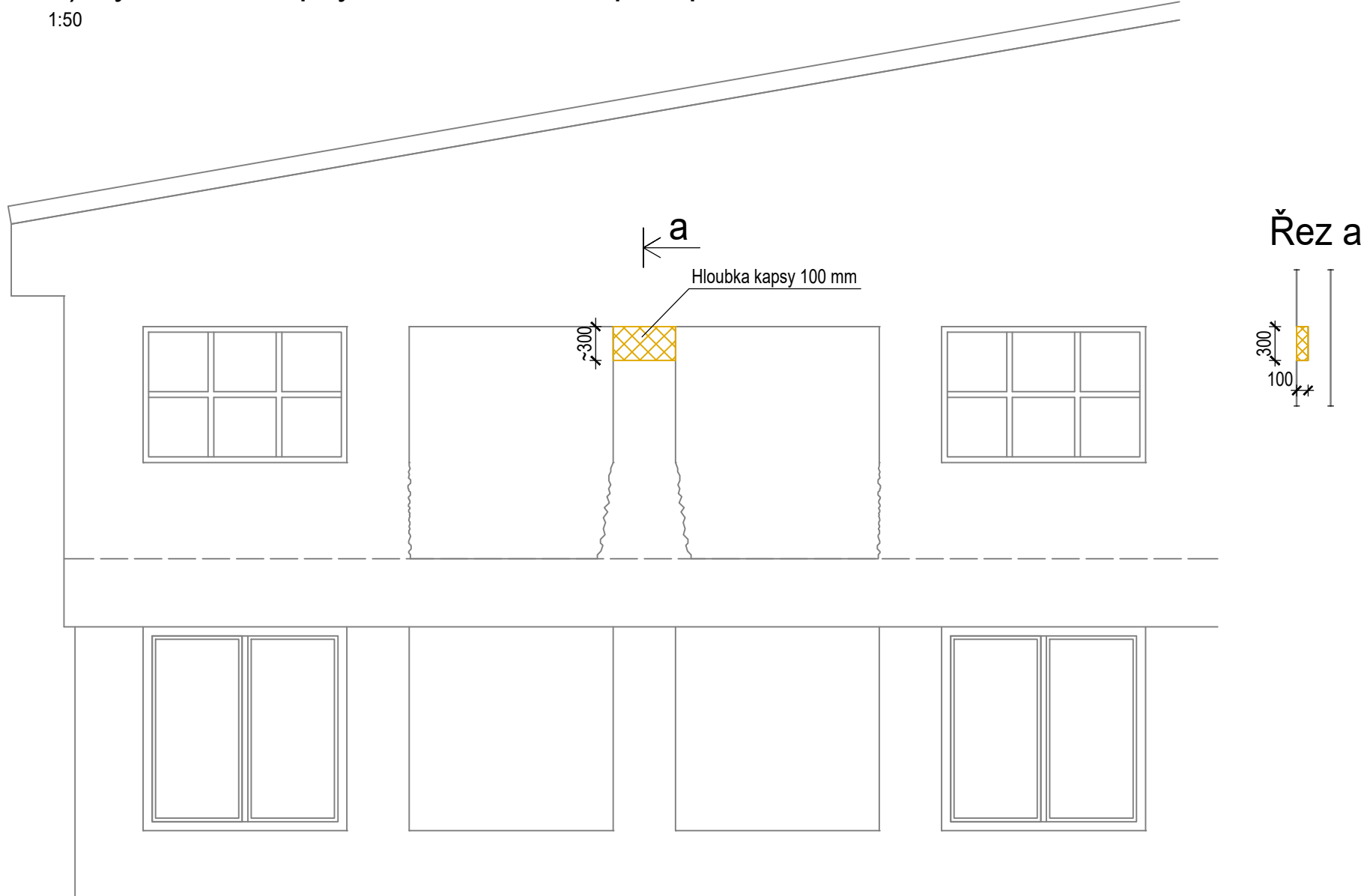
4) Osazení podpůrné ocelové konstrukce při 1. líci

1:50



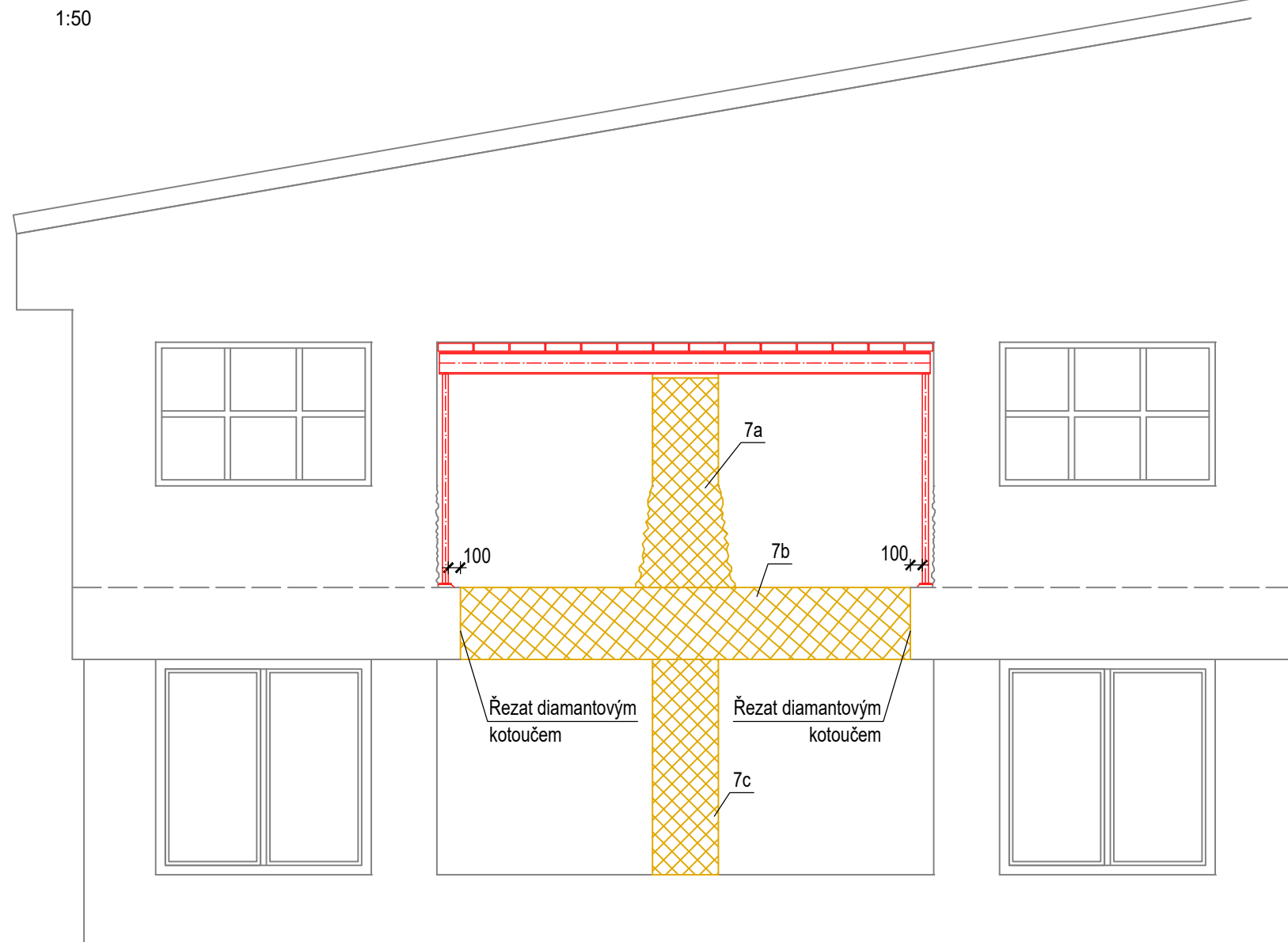
3) Vybourání kapsy v meziokenním pilíři při 1. líci

1:50



7) Vybourání zbývajících konstrukcí

1:50



Výškový systém: Bpv
Souřadnicový systém: S-JTSK

01	Vydání po připomínkách zhotovitele	Ing. Semilský	03/2023
Revize	Popis	Vypracoval	Datum

SO 520 - Přípravná hmot

DSO 520.2 - Konstruktivně stavební řešení

Investor:

LASSELSBERGER, s.r.o.

Adelova 2549/1

320 00 Plzeň - Jižní Předměstí

Generální projektant:	Valbek, spol. s r.o., středisko Plzeň Parková 1205/11 326 00 Plzeň	HIP:	Ing. Zdeněk Zrno
-----------------------	---	------	------------------

	Vypracoval	Ing. Semilský		Zak. číslo	22PL81001
	Zodp. projektant	Ing. Semilský		Datum	01/2023
	Tech. kontrola	Ing. Brotněk, CSc.		Stupeň	DPS
	Akce Linka B2 - LB Borovany Dokumentace pro provádění stavby (DPS)			Počet formátů	8 x A4
				Měřítko	1:100; 1:50
Zhotovitel: Valbek, spol. s r.o. Vaňurova 550/17 460 02 Liberec 3	Příloha DEMOLICE - SEVEROVÝCHODNÍ FASÁDA			DSO520.2-DPS-03	
				Revize	01
				Paré	

EL500B06-DSO520.2-DPS-03-Demolice-SV-rev01.dwg