

Poznámka:

- číslo 6 detailů není obsazeno

Výškový systém: Bpv
Souřadnicový systém: S-JTSK

01	Vydání po připomínkách investora - zrušení zateplení fasády, zrušení det. č.6	Ing. Soukup	02/2023
Revize	Popis	Vypracoval	Datum

SO 520 - Přípravná hmot

DSO 520.1 - Architektonicko stavební řešení

Investor:

LASSELSBERGER, s.r.o.

Adelova 2549/1

320 00 Plzeň - Jižní Předměstí

Generální projektant:



Valbek, spol. s r.o., středisko Plzeň

Parková 1205/11
326 00 Plzeň

HIP:

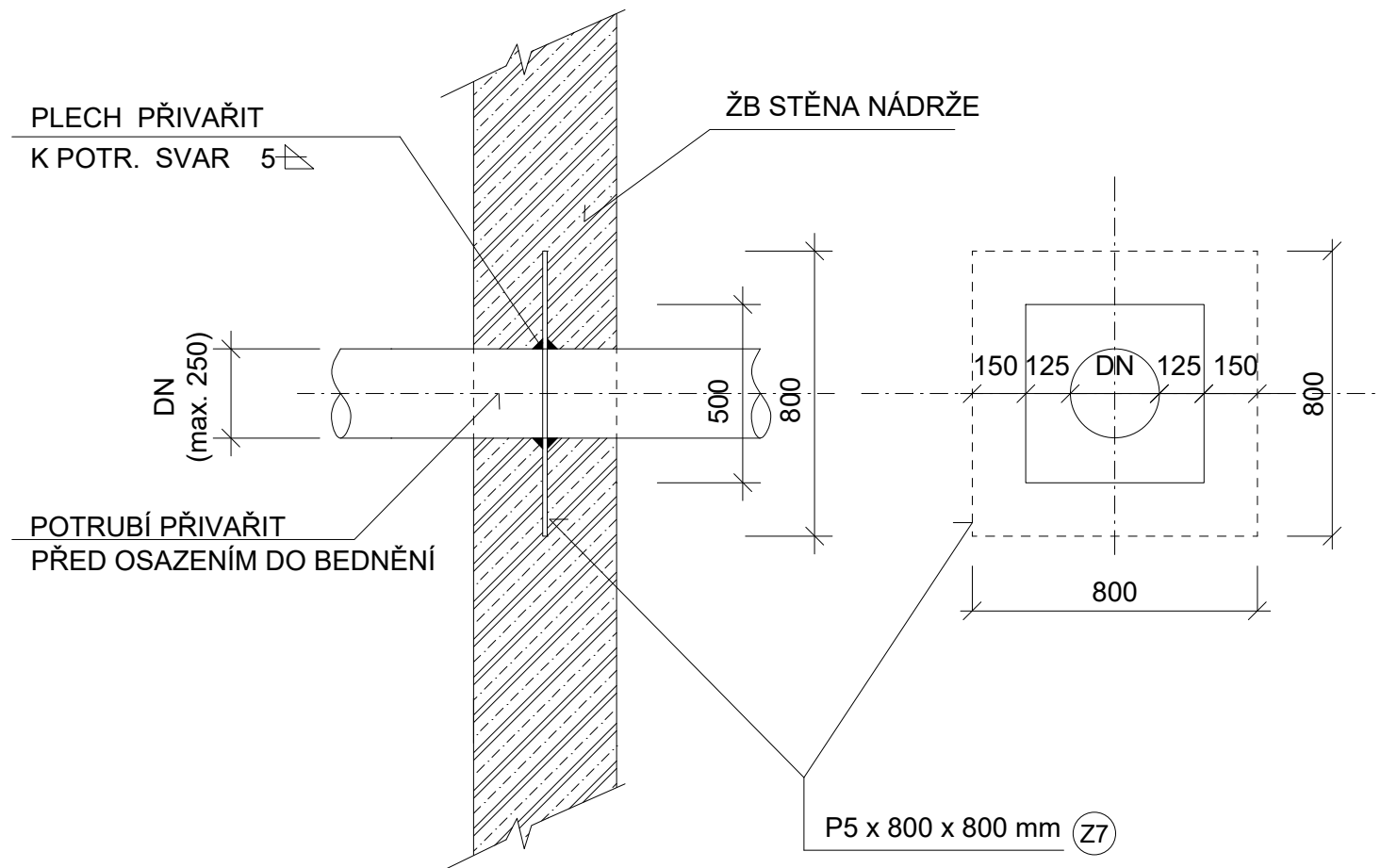
Ing. Zdeněk Zrno



Vypracoval	Ing. Petr Soukup		Zak. číslo	22PL81001
Zodp. projektant	Ing. Radek Knobloch		Datum	01/2023
Tech. kontrola	Ing. Jiří Kott, Ph.D.		Stupeň	DPS
Akce <div>Linka B2 - LB Borovany</div> <div>Dokumentace pro provedení stavby (DPS)</div>			Počet formátů	10 x A4
			Měřítko	
			Č. přílohy <div>DSO520.1-DPS-12</div>	
Příloha DETAILY			Revize <div>01</div>	Paré

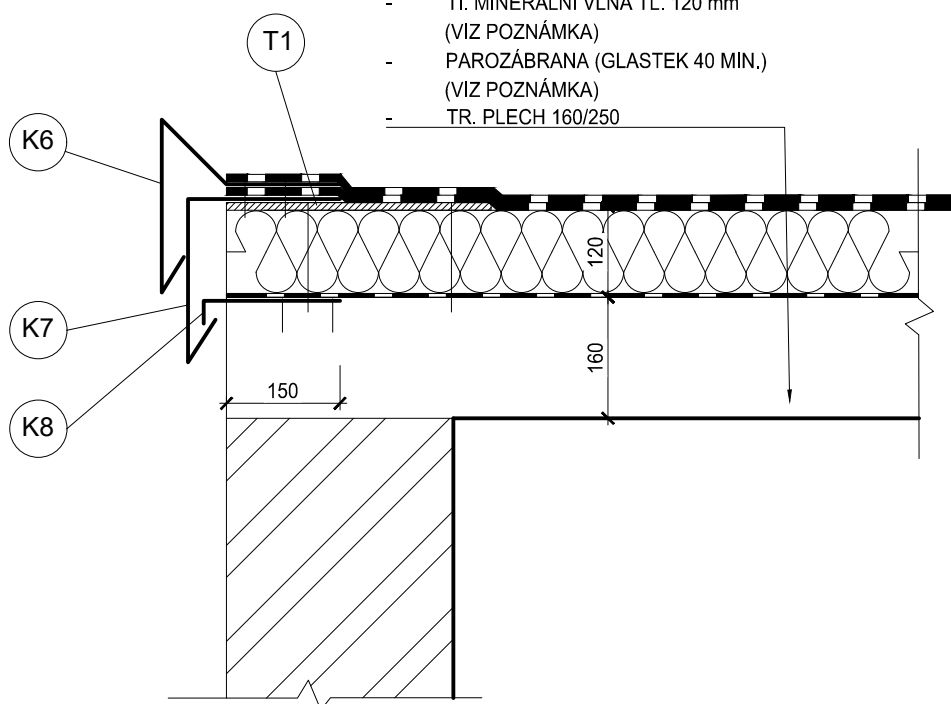
EL.S0UB0R: DSO520.1-DPS-12_NS_DETAILY.dwg

MĚŘÍTKO 1:20



MĚŘÍTKO 1:10

- ASF. PÁS (ELASTEK 40 COMBI)
- ASF. PÁS (GLASTEK 40 SPEC. MIN.)
- TI. MINERÁLNÍ VLNA TL. 120 mm
(VIZ POZNÁMKA)
- PAROZÁBRANA (GLASTEK 40 MIN.)
(VIZ POZNÁMKA)
- TR. PLECH 160/250



- VŠECHNY ROZMĚRY PŘED VÝROBOU OVĚŘIT DLE SKUTEČNOSTI NA STAVBĚ

DETAIL Č. 3 - NAPOJENÍ PŮVODNÍ A NOVÉ STŘECHY

MĚŘÍTKO 1:10

NOVÁ SKLADBA STŘECHY:

- ASF. PÁS (ELASTEK 40 COMBI)
- ASF. PÁS (GLASTEK 40 SPEC. MIN.)
- TI. MINERÁLNÍ VLNA TL. 120 mm
(VIZ POZNÁMKA)
- PAROZÁBRANA (GLASTEK 40 MIN.)
(VIZ POZNÁMKA)
- TR. PLECH 160/250

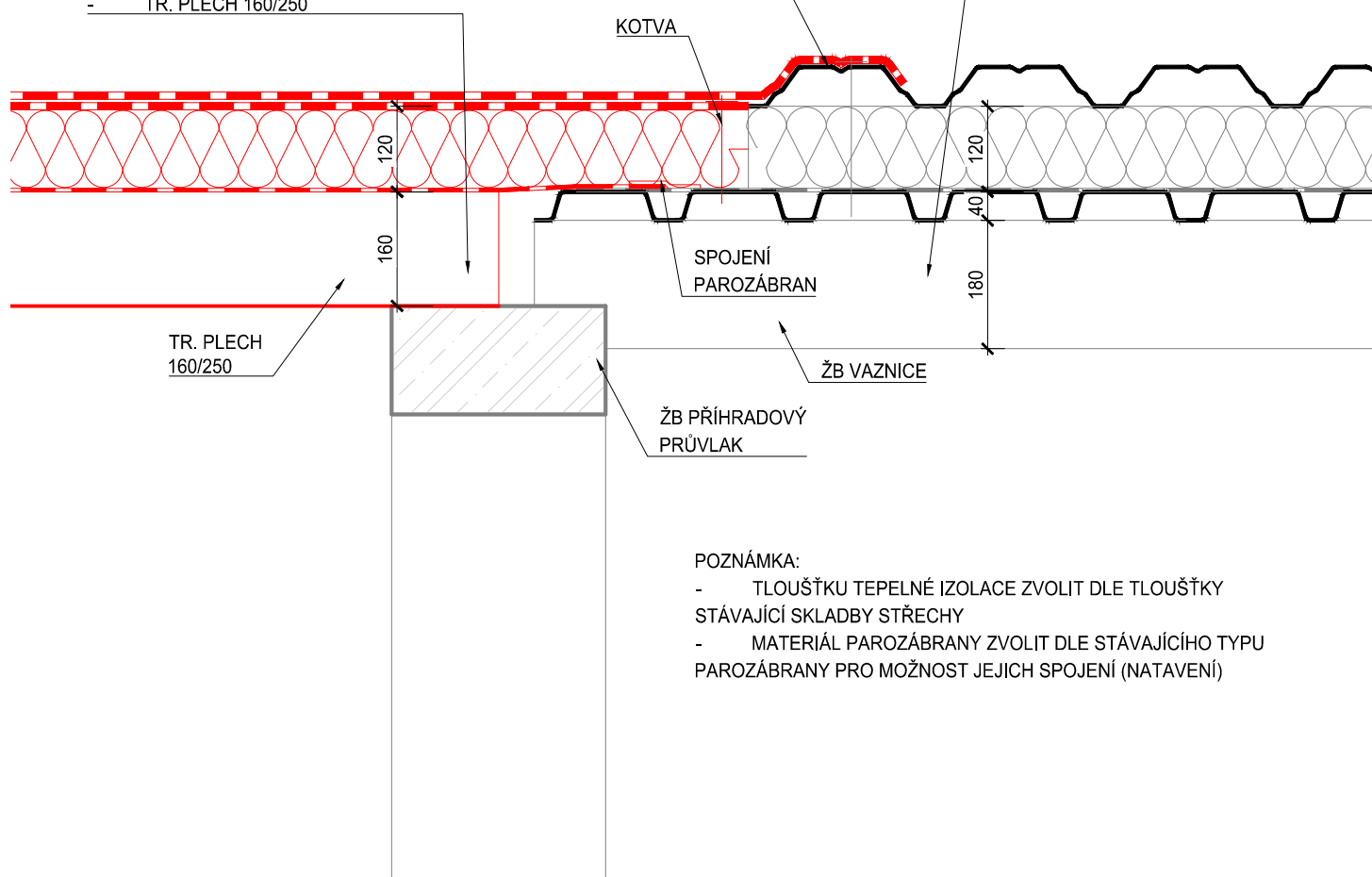
PŘED NATAVENÍM OPATŘIT
PLECH ASF. NÁTĚREM

KOTVA

PŘEDPOKLÁDANÁ SKLADBA

STÁVAJÍCÍ STŘECHY:

- TR. PLECH 55/250
- TI. MINERÁLNÍ VLNA TL. 120 mm
- PAROZÁBRANA
- TR. PLECH 40/183

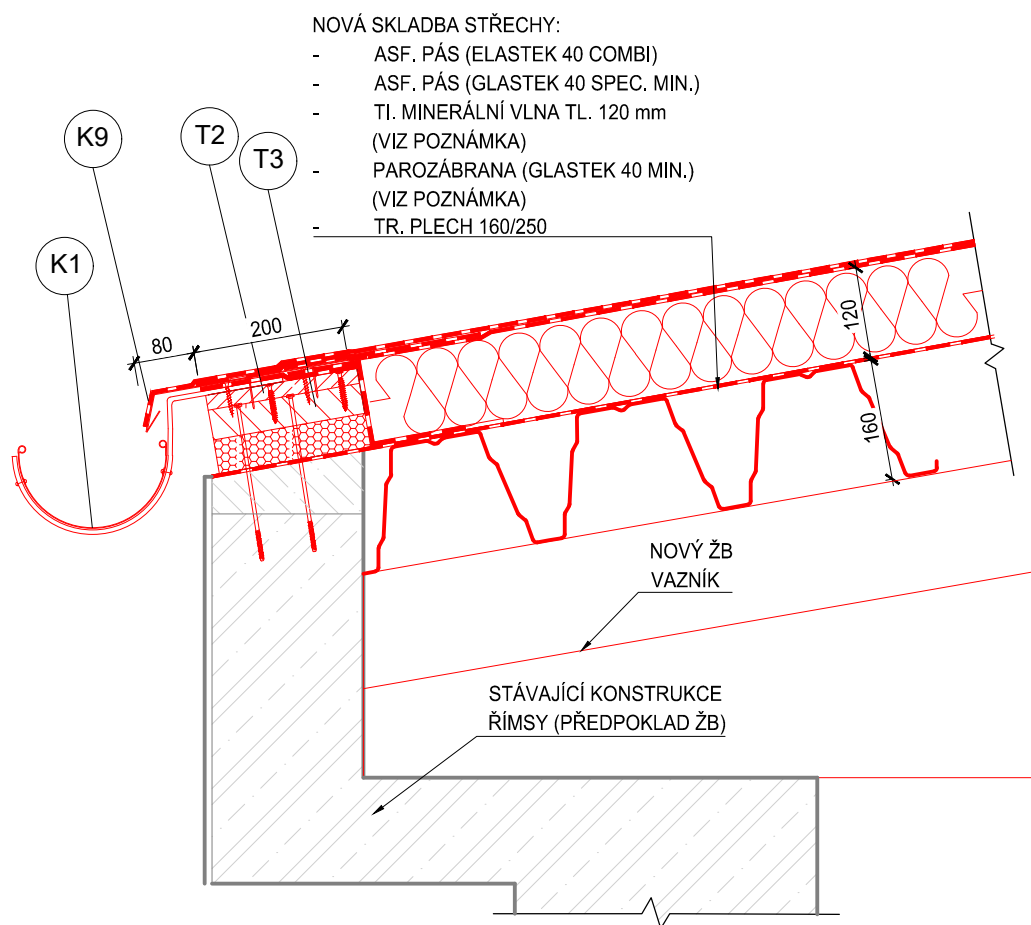


POZNÁMKA:

- VŠECHNY ROZMĚRY PŘED VÝROBOU OVĚŘIT DLE SKUTEČNOSTI NA STAVBĚ

DETAIL č. 4a - PROVEDENÍ OKRAJE NOVÉ STŘECHY U OKAPU NAD STÁVAJÍCÍ ČÁSTÍ HALY

MĚŘÍTKO 1:10

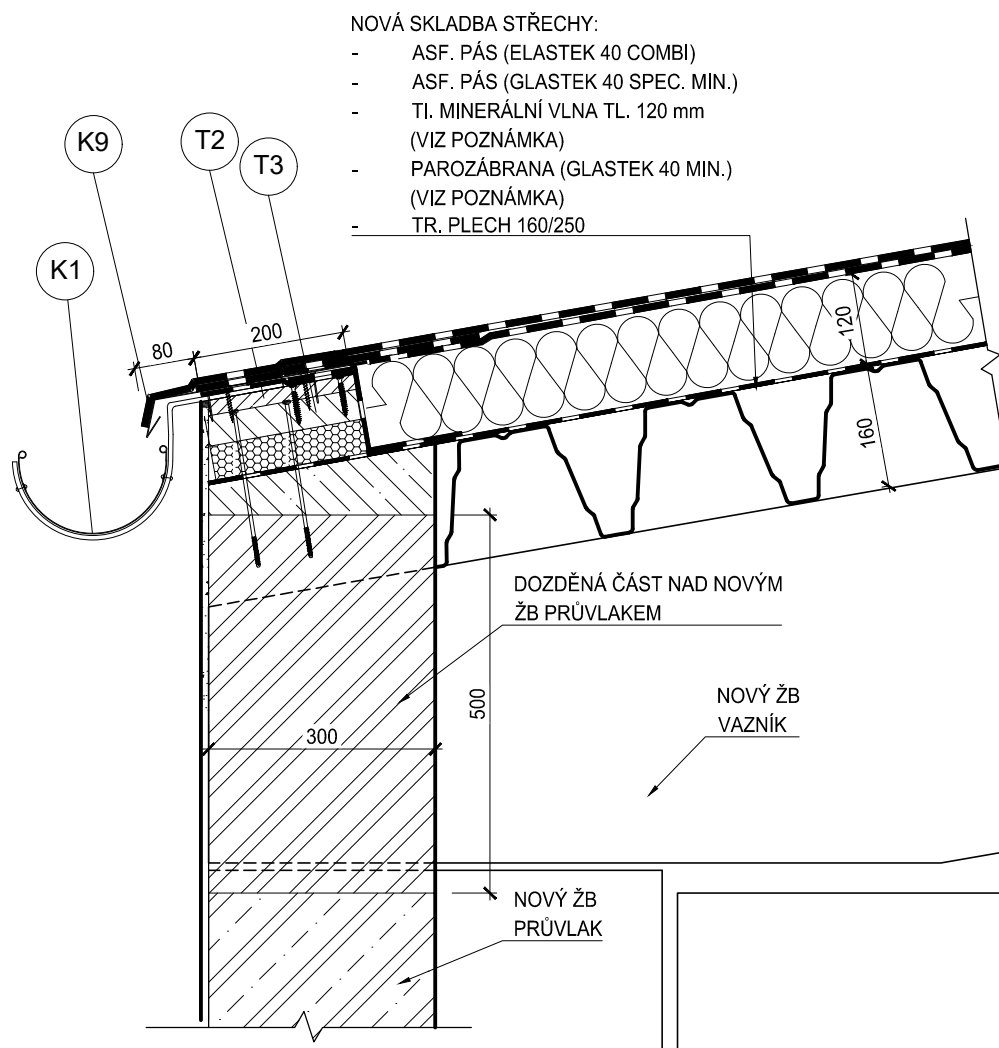


POZNÁMKA:

- VŠECHNY ROZMĚRY PŘED VÝROBOU OVĚŘIT DLE SKUTEČNOSTI NA STAVBĚ

DETAIL č. 4b - PROVEDENÍ OKRAJE NOVÉ STŘECHY U OKAPU NAD NOVOU ČÁSTÍ HALY

MĚŘÍTKO 1:10

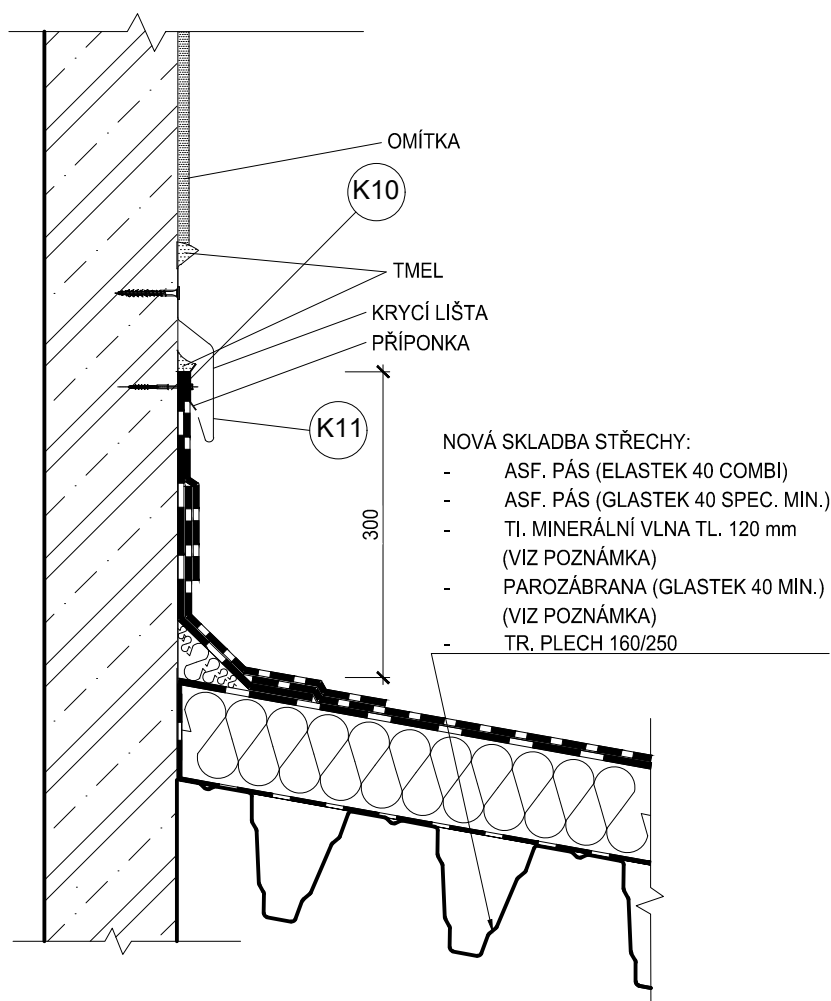


POZNÁMKA:

- VŠECHNY ROZMĚRY PŘED VÝROBOU OVĚŘIT DLE SKUTEČNOSTI NA STAVBĚ

DETAIL č. 5 - NAPOJENÍ NOVÉ STŘECHY NA STÁVAJÍCÍ STĚNU

MĚŘÍTKO 1:10



POZNÁMKA:

- VŠECHNY ROZMĚRY PŘED VÝROBOU OVĚŘIT DLE SKUTEČNOSTI NA STAVBĚ

DETAIL č. 7 - UTĚSNĚNÍ PROSTUPU MEZI NÁDRŽEMI

MĚŘÍTKO 1:10

PŮDORYS

TĚSNÍCÍ
BOBTNAVÝ PÁSEK

OC. TRN Ø 14 mm,
DL. 500 mm

KARI SÍŤ
Ø 8/100/100 mm

OC. TRN Ø 14 mm,
DL. 500 mm

TĚSNÍCÍ
BOBTNAVÝ PÁSEK

- OBKLAD KER. DLAŽBOU
- LEPIDLO
- STĚRKOVÁ HYDROIZ.
- BET. ZÁLIVKA
- STĚRKOVÁ HYDROIZ.
- LEPIDLO
- OBKLAD KER. DLAŽBOU

ŘEZ 1-1

VYBOURÁNÍ STĚNY
PRO MOŽNOST ZABET.
OTVORU

TĚSNÍCÍ
BOBTNAVÝ PÁSEK

OC. TRN Ø 14 mm,
DL. 500 mm

KARI SÍŤ
Ø 8/100/100 mm

- OBKLAD KER. DLAŽBOU
- LEPIDLO
- STĚRKOVÁ HYDROIZ.
- BET. ZÁLIVKA
- STĚRKOVÁ HYDROIZ.
- LEPIDLO
- OBKLAD KER. DLAŽBOU

OC. TRN Ø 14 mm,
DL. 500 mm

TĚSNÍCÍ
BOBTNAVÝ PÁSEK

POZNÁMKA:

- VŠECHNY ROZMĚRY PŘED VÝROBOU OVĚŘIT
DLE SKUTEČNOSTI NA STAVBĚ

MĚŘÍTKO 1:20

The diagram shows a cross-section of a reinforced concrete beam with the following dimensions and components:

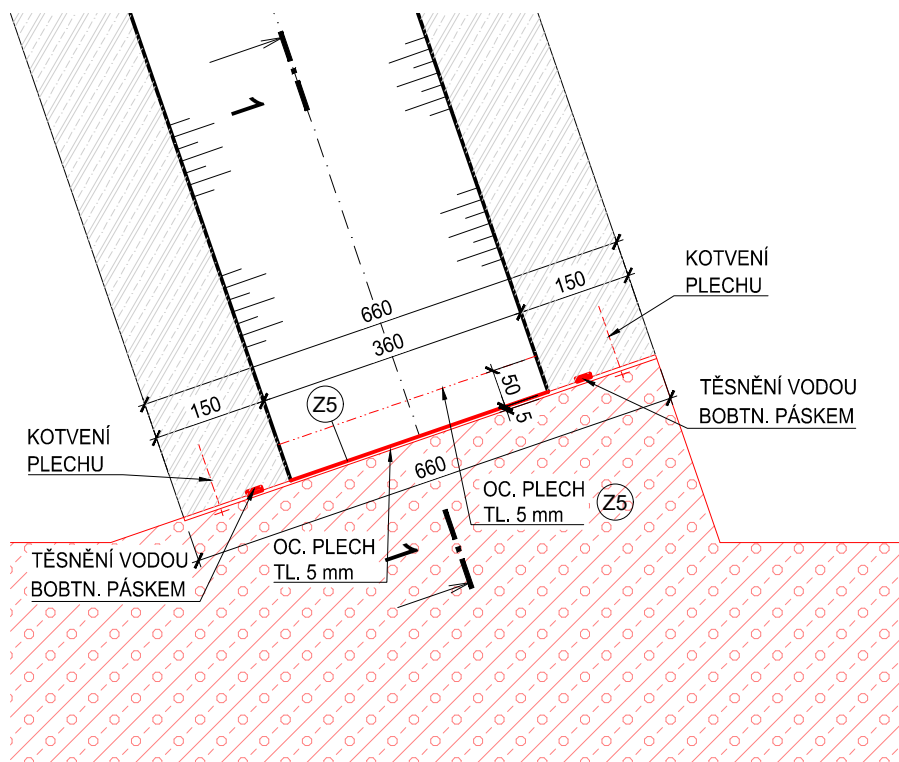
- Overall Dimensions:** Total width is 1000 mm (500 mm left half + 500 mm right half). Total height is 600 mm (120 mm top slab + 260 mm web + 80 mm bottom slab).
- Reinforcement Components:**
 - SVAŘENEC Z PLECHU TL. 4 mm, 325 x 325 mm, h = 300 mm:** A welded steel mesh cage.
 - L 70x70x7:** L-shaped stirrups.
 - U 100:** Two horizontal U-profiled bars at the bottom.
 - U 260:** Two vertical U-profiled bars on the sides.
- Dimensions and Spacing:**
 - Top slab thickness: 120 mm.
 - Web height: 260 mm.
 - Bottom slab thickness: 80 mm.
 - Clear distance between U 100 bars: 325 mm.
 - Clear distance between U 260 bars: 500 mm.
 - Vertical spacing from top edge: 120 mm to start of mesh, 225 mm to center of mesh, 295 mm to bottom of mesh.
 - Horizontal spacing from left edge: 500 mm to centerline, 325 mm to right edge of mesh.
- Labels:** "nabetonováno" indicates the area above the main reinforcement is cast with concrete.

Technical drawing of a square column base plate. The plate is square with a central square hole. Dimensions are given in mm. The overall width and height are 465 mm. The central hole has a side length of 400 mm. The plate is supported by four L-shaped brackets (L 70x70x7) and four U-shaped brackets (U 100). The distance from the center to the edge of the plate is 32.5 mm. The distance from the center to the edge of the central hole is 400 mm. The distance from the center to the edge of the L-bracket is 160 mm. The distance from the center to the edge of the U-bracket is 20 mm. The plate is labeled with 'YS' and 'A'.

DETAIL č. 9 - UKONČENÍ PODLAHOVÉHO KANÁLKU U NOVÉ NÁDRŽE

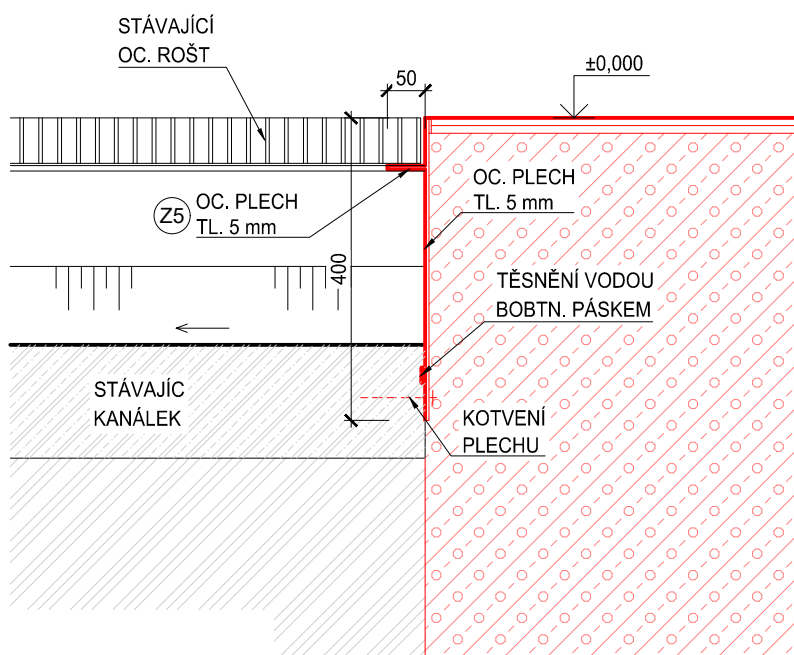
MĚŘITKO 1:10

PŮDORYS



- ROZMĚR TĚSNÍČÍHO OCELOVÉHO PLECHU STANOVIT NA ZÁKLADĚ SKUTEČNÉHO PRŮŘEZU STÁVAJÍCÍHO KANÁLKU (HLOUBKA, TL. STĚN APOD.)
- MATERIÁL PLECHU - ŽÁROVÝ POZINK
- HMOTNOST cca 11 kg

ŘEZ 1-1



POZNÁMKA:

- VŠECHNY ROZMĚRY PŘED VÝROBOU OVĚŘIT DLE SKUTEČNOSTI NA STAVBĚ