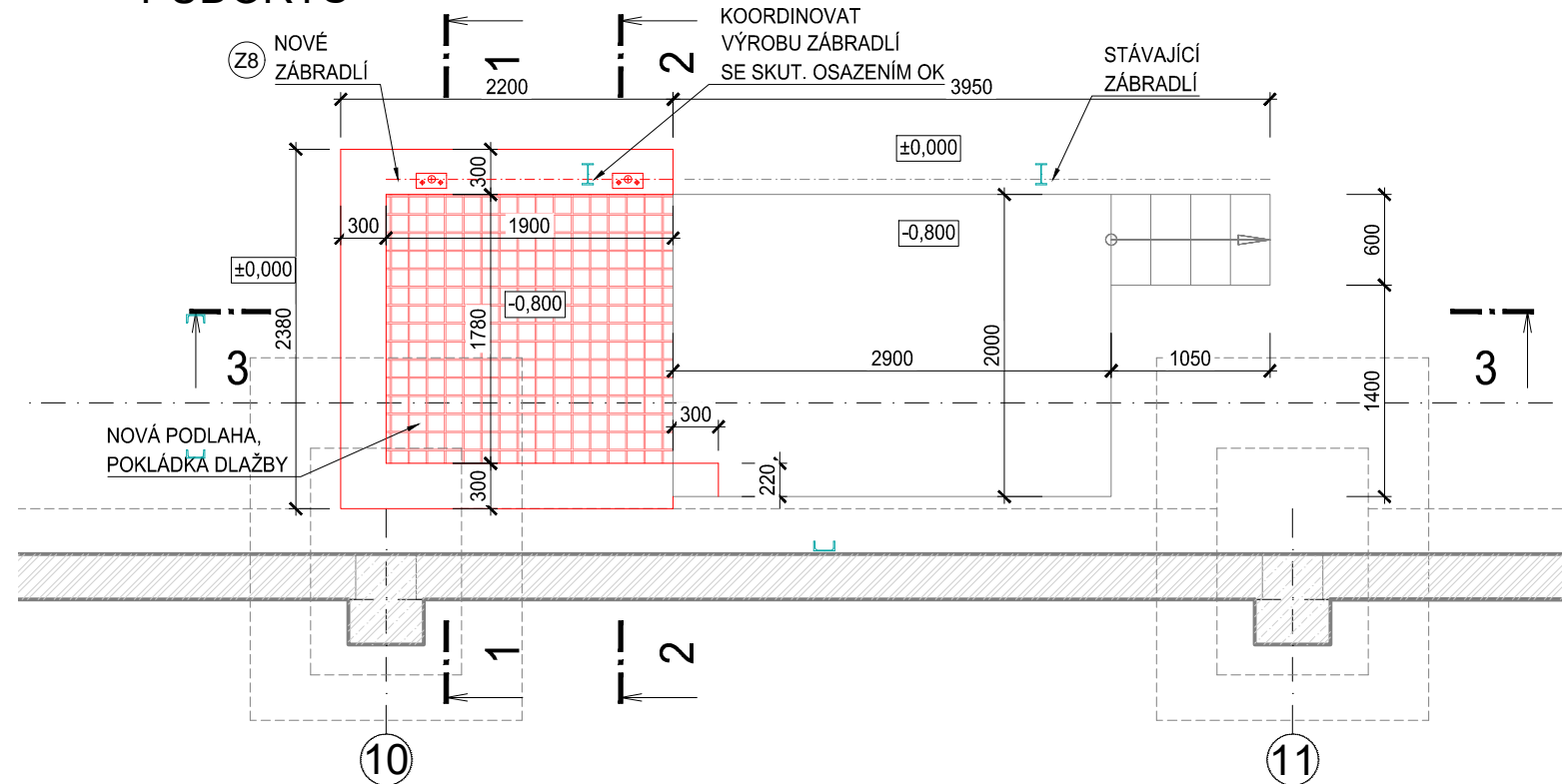
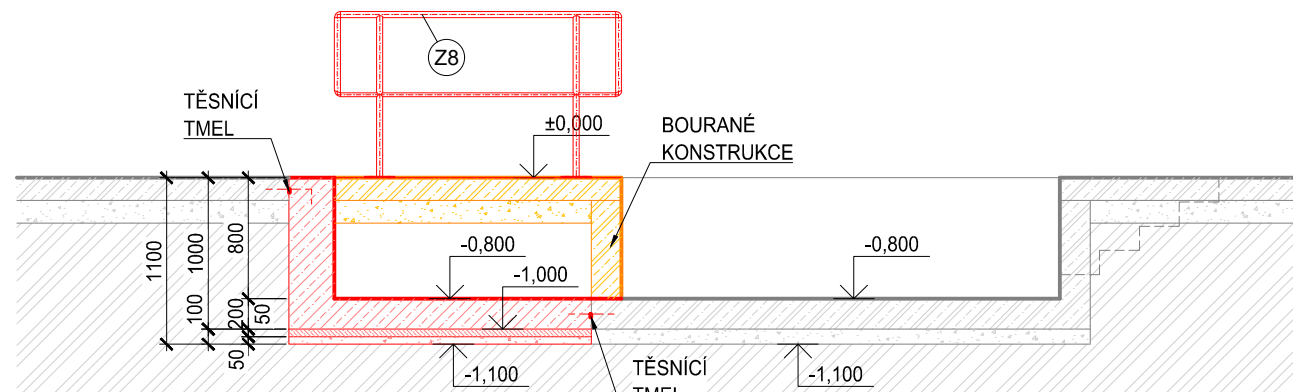


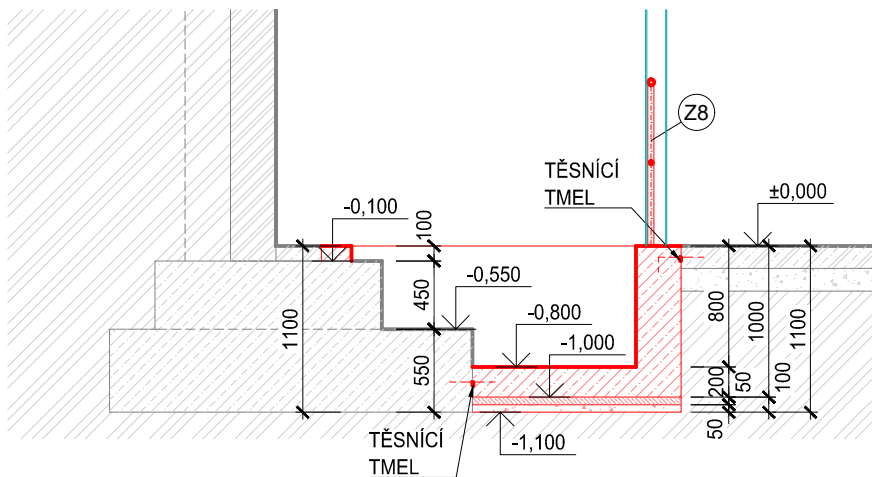
PŮDORYS



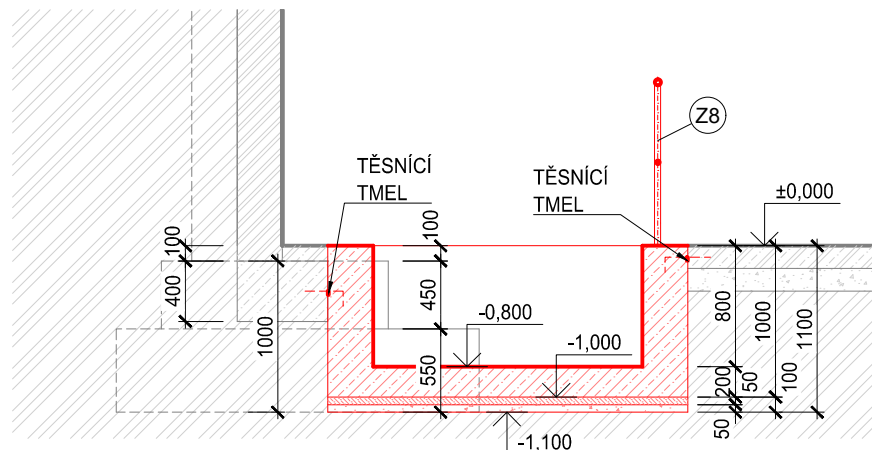
ŘEZ 3-3



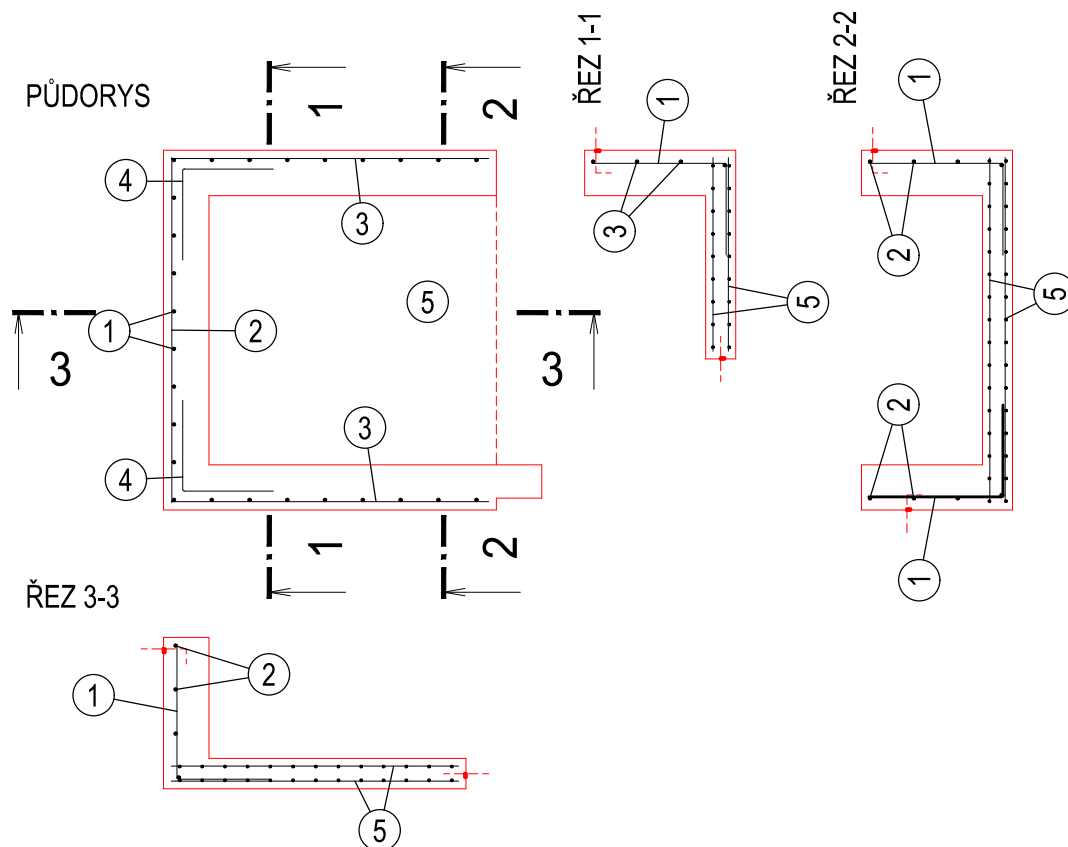
ŘEZ 1-1



ŘEZ 2-2



## SCHÉMA VÝZTUŽE



ČÍSLO POLOŽKY	PROFIL [mm]	DÉLKA [m]	POČET KUSŮ	DÉLKA DLE PROFILU			
				6	8	10	12
1	12	1,48	26				38,5
2	10	2,28	4			9,1	
3	10	2,10	8			16,8	
4	10	1,20	8			9,6	
CELKOVÁ DÉLKA DLE PROFILU [m]				0,0	0,0	35,5	38,5
JEDNOTKOVÁ HMOTNOST PROFILU [kg/m]				0,222	0,395	0,617	0,888
CELKOVÁ HMOTNOST DLE PROFILU [kg]				0,0	0,0	21,9	34,2
CELKOVÁ HMOTNOST [kg]				56			

## BETON

Konstrukční:

Podkladní:

dle normy ČSN EN 206

# VÝZTUŽ B500B

dle norem ČSN EN 10080 a ČSN 420139

## KRYTÍ VÝZTUŽE



dle normy ČSN EN 1992-1-1

C25/30 - XC4 - XA1

C12/15 - X0

40 mm

LEGENDA:

-  STÁVAJÍCÍ KONSTRUKCE
-  BOURANÉ KONSTRUKCE

## NOVÉ KONSTRUKCE

	PLOCHA PODLAHY - STÁVAJÍCÍ HALA
	PLOCHA PODLAHY - NOVÁ ČÁST HALY
	ŽELEZOBETON
	PROSTÝ BETON
	PŮVODNÍ TERÉN

**Výškový systém: Bpv**

**Souřadnicový systém: S-JTSK**

Revize	Popis	Vypracoval	Datum

## SO 520 - Přípravná hmot


## DSO 520.1 - Architektonicko stavební řešení


Investor:

**LASSELSBERGER, s.r.o.**

Adelova 2549/1

320 00 Plzeň - Jižní Předměstí

<p>Generální projektant:</p> 	<p><b>Valbek, spol. s r.o., středisko Plzeň</b>          Parková 1205/11          326 00 Plzeň</p>	<p>HIP:</p> <p>Ing. Zdeněk Zrno</p>
--	--	-------------------------------------

	<b>Vypracoval</b>	Ing. Petr Soukup		<b>Zak. číslo</b>	22PL81001
	<b>Zodp. projektant</b>	Ing. Radek Knobloch		<b>Datum</b>	01/2023
	<b>Tech. kontrola</b>	Ing. Jiří Kott, Ph.D.		<b>Stupeň</b>	DPS
	<b>Akce</b>  <b>Linka B2 - LB Borovany</b> <b>Dokumentace pro provedení stavby (DPS)</b>			<b>Počet formátů</b>	6 x A4
<b>Měřítko</b>				1:50	
<b>Č. přílohy</b> <b>DSO520.1-DPS-09</b>					
<b>Zhotovitel:</b> Valbek, spol. s r.o. Vaňurova 505/17 460 02 Liberec 3	<b>Příloha</b>  <b>NOVÝ STAV</b> <b>PROHLUBĚŇ V PODLAZE - PŮDORYS, ŘEZY</b>			<b>Revize</b>	<b>Paré</b>
				00	

POZNÁMKA:

- SKLADBY STÁVAJÍCÍCH KONSTRUKCÍ A JEJICH ROZMĚRY, KTERÉ JSOU POD ÚROVNI PODLAHY JSOU POUZE PŘEDPOKLÁDÁNÉ, JE NUTNÉ VŠE OVĚŘIT PŘIMO NA STAVBĚ PŘI PROVÁDĚNÍ PRACÍ. V PŘÍPADĚ VÝRAZNÝCH ODLIŠNOSTÍ OD SKUTEČNOSTI JE NUTNÉ POSTUP A PROVÁDĚNÍ PRACÍ KONZULTOVAT S PROJEKTANTEM A STATIKEM.
- NOVÉ KONSTRUKCE STĚN A PODLAHY BUDOU KE STÁVAJÍCÍM KONSTRUKCÍM (PODLAHY, STĚNÁM, ZÁKLADŮM) PŘIPOJENY POMOCÍ TRNŮ OCELAŘSKÉ VÝZTUŽE Ø12 mm, DL. 300 mm, a 250 mm
- V MÍSTĚCH SPOJŮ (A TRNŮ) BUDE VLOŽEN VODOU BOBTNAJÍCÍ TĚSNÍCÍ PÁSEK (TMEL)
- VÝZTUŽ STĚN A PODLAHY JE NUTNÉ ZKRÁTIT DLE SKUTEČNÝCH ROZMĚRŮ A NAVAZUJÍCÍCH STÁVAJÍCÍCH KONSTRUKCÍ (ZÁKLADŮ)

El SOLIBOR: DS05201-DPS-09 NS PROHIBEN dwa