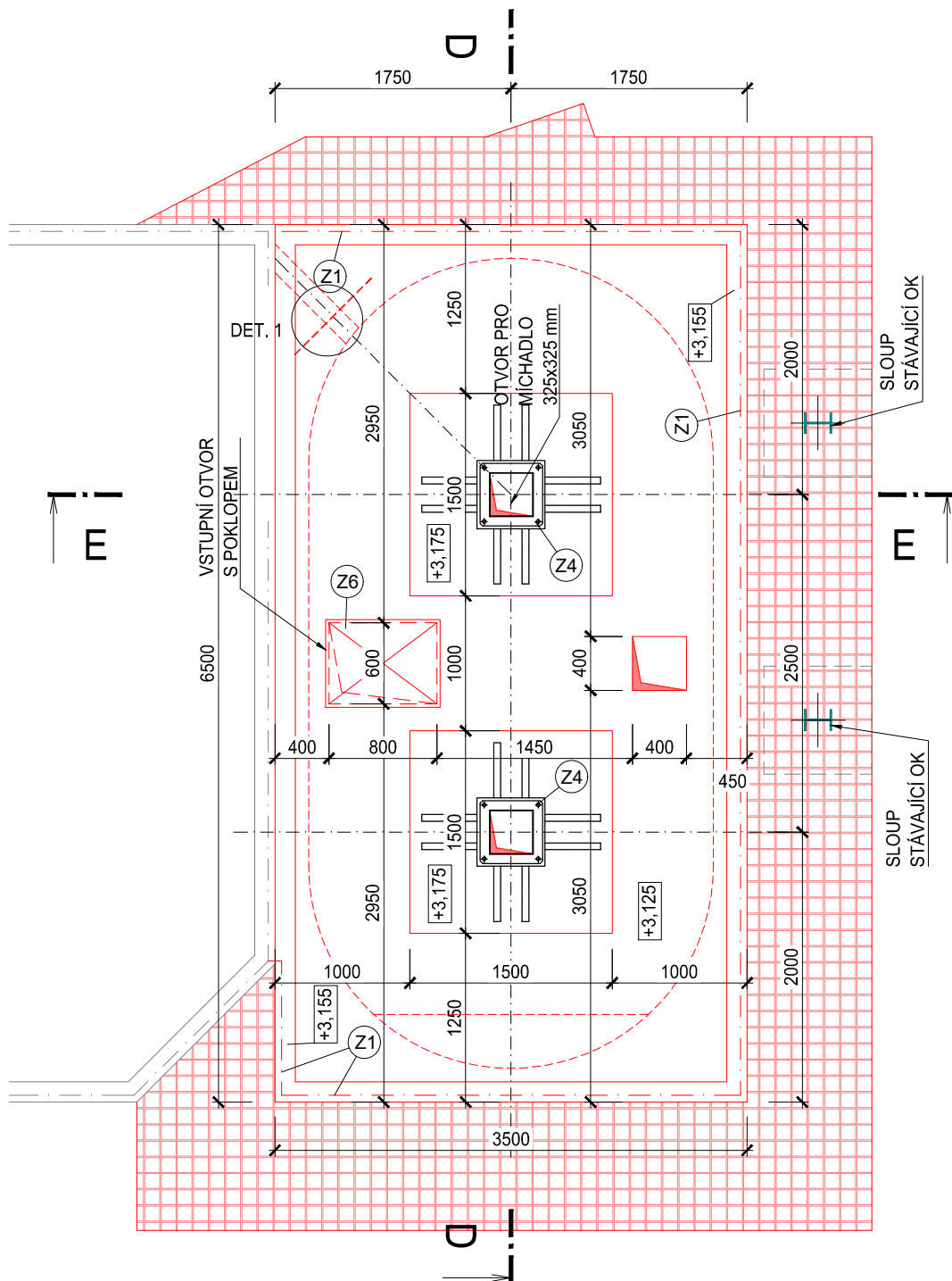
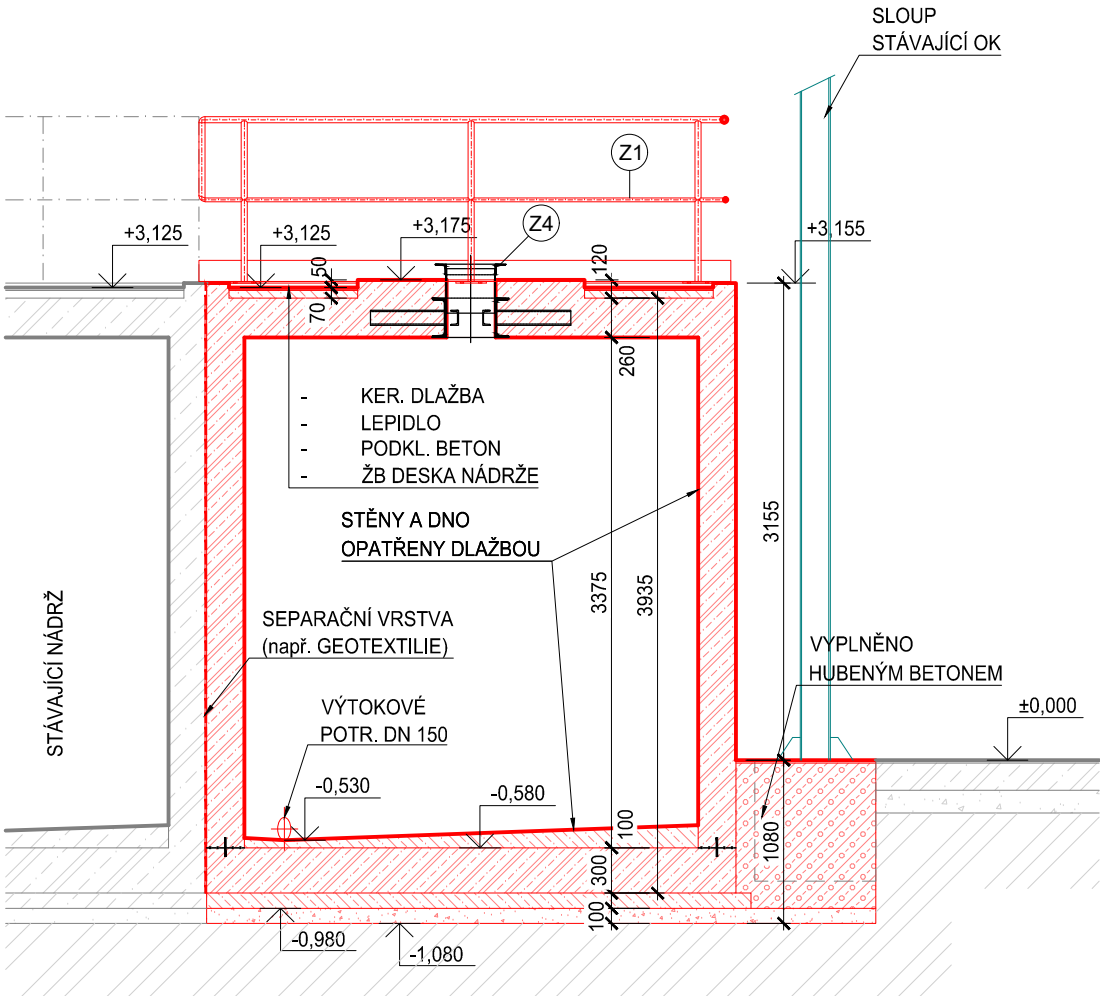


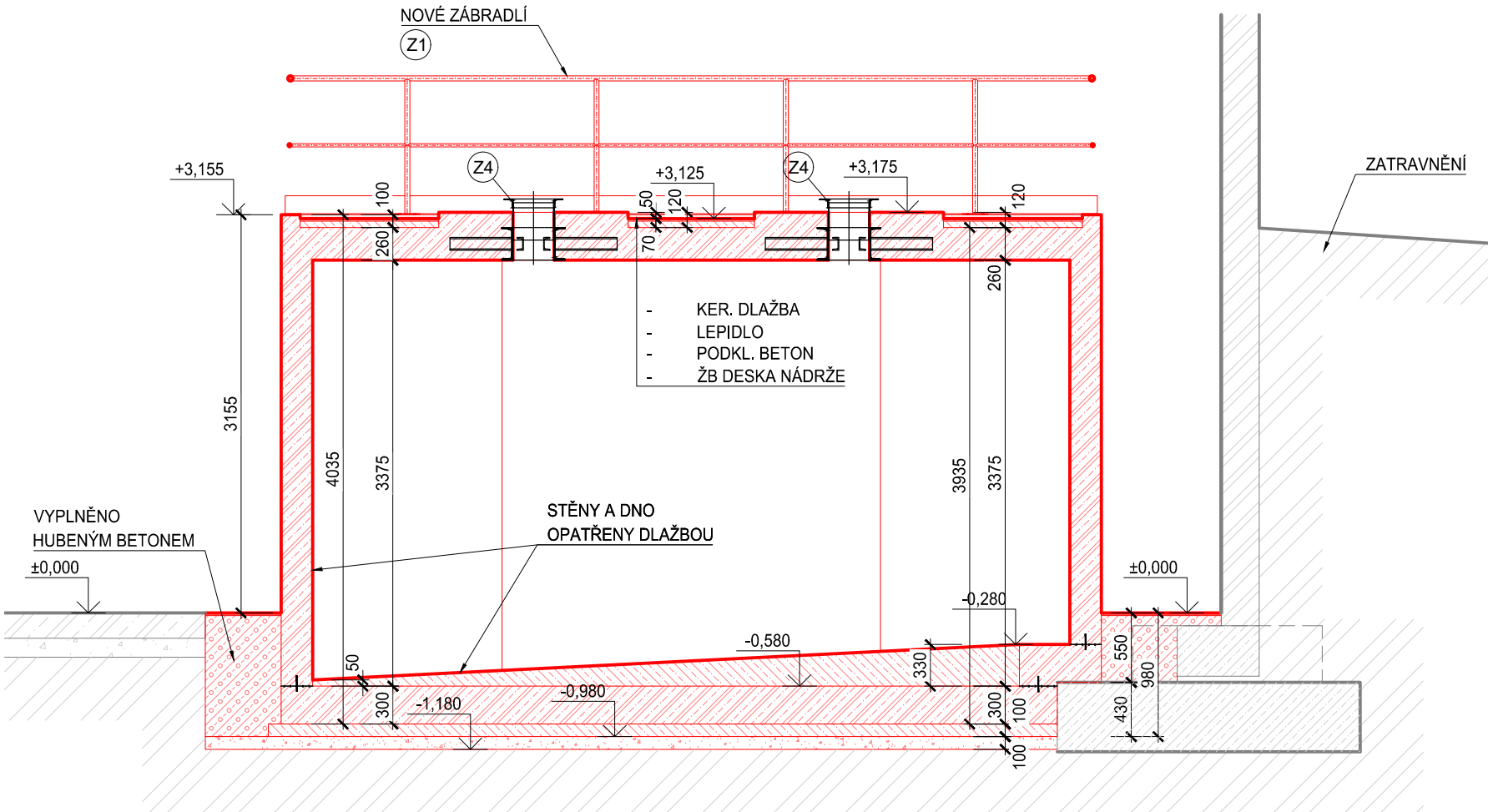
PŮDORYS



ŘEZ E-E



ŘEZ D-D



LEGENDA:

- STÁVAJÍCÍ KONSTRUKCE
- NOVÉ KONSTRUKCE
- PLOCHA PODLAHY - STÁVAJÍCÍ HALA
 - PLOCHA PODLAHY - NOVÁ ČÁST HALY
 - ŽELEZOBETON
 - (VÝPLŇOVÝ) HUBENÝ BETON
 - ZDIVO
 - PROSTÝ BETON
 - PŮVODNÍ TERÉN

BETON
Konstrukční: C25/30 - XC4 - XA1
Podkladní: C12/15 - X0
dle normy ČSN EN 206

VÝZTUŽ B500B
dle norem ČSN EN 10080 a ČSN 420139

KRYTÍ VÝZTUŽE 40 mm
dle normy ČSN EN 1992-1-1


Výškový systém: Bpv
Souřadnicový systém: S-JTSK

Revize	Popis	Vypracoval	Datum

SO 520 - Příprava hmot
DSO 520.1 - Architektonicko stavební řešení

Investor:
LASELSBERGER, s.r.o.
Adelova 2549/1
320 00 Plzeň - Jižní Předměstí

Generální projektant:	Valbek, spol. s r.o., středisko Plzeň Parková 1205/11 326 00 Plzeň	HIP: Ing. Zdeněk Zrno
-----------------------	---	--------------------------

	Vypracoval	Ing. Petr Soukup		Zak. číslo	22PL81001
	Zodp. projektant	Ing. Radek Knobloch		Datum	01/2023
	Tech. kontrola	Ing. Jiří Kott, Ph.D.		Stupeň	DPS
	Akce Linka B2 - LB Borovany Dokumentace pro provedení stavby (DPS)			Počet formátů	6 x A4
				Měřítko	1:50
Zhotovitel: Valbek, spol. s r.o. Vaňurova 505/17 460 02 Liberec 3	Příloha NOVÝ STAV USKLAD. NÁDRŽ - PŮDORYS, ŘEZY	Č. přílohy DSO520.1-DPS-08			
		Revize	00	Paré	

Detail - těsnění pracovní spáry
1:10

